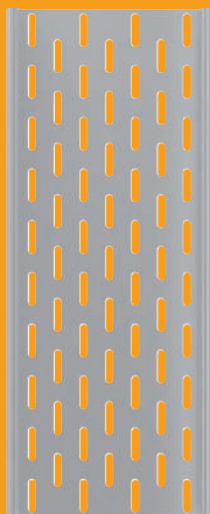
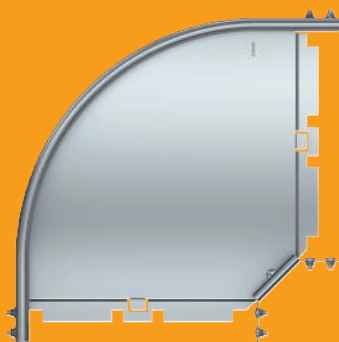




# Kabeltragsystem

MKS | SKS



---

Building Connections

**OBO**  
BETTERMANN



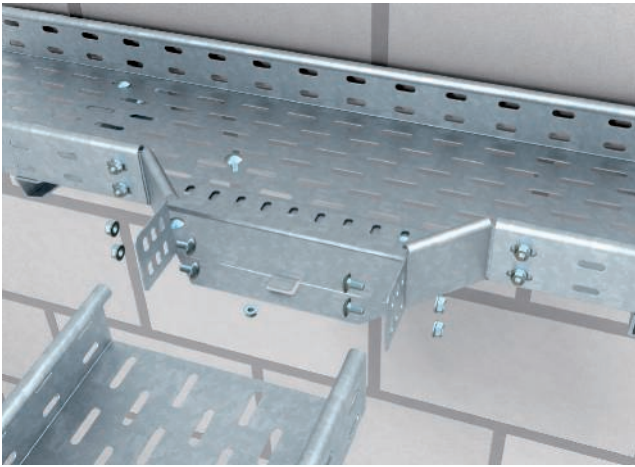
## **Robust, geprüft, praxisgerecht:** 45 Jahre Kabelrinnensysteme MKS und SKS

Die Kabelrinnensysteme MKS und SKS von OBO Bettermann haben eine lange Tradition. Seit 45 Jahren werden die robusten und für unterschiedliche Anwendungsbereiche geprüften Systeme erfolgreich von Planern und Fachkräften im Bereich der Elektroinstallation eingesetzt.

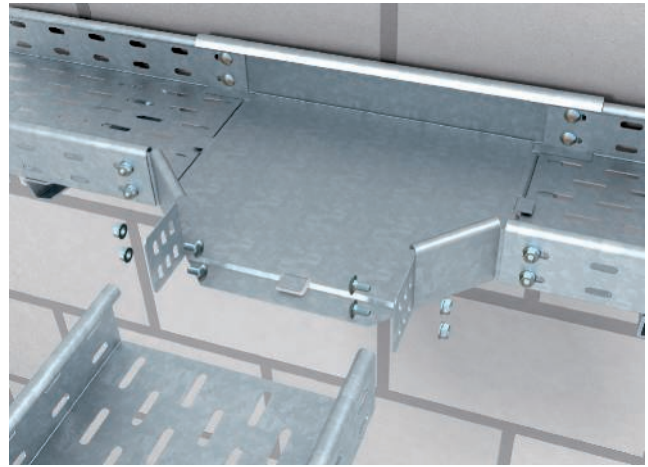
Die Systeme sind bewährt im Innen- und Außenbereich, sowohl in industrieller Umgebung als auch in öffentlichen Gebäuden, auf Schiffen gleichermaßen wie in Tunneln oder auch im Kraftwerks- oder Mienenbau. Die brandschutztechnisch in Anlehnung an die DIN 4102 geprüften Verlegesysteme werden zudem für die brandsichere Installation in Flucht- und Rettungswegen verwendet.

Die verschiedenen Ausführungen der mittelschweren und schweren Kabelrinnen sind in sich geschlossene Systeme, die alle notwendigen Form- und Zubehörteile umfassen. Mit den Kabelrinnen in bewährter OBO-Qualität können somit alle Herausforderungen der Elektroinstallation auf der Baustelle professionell und sicher gemeistert werden.

# Maximale Tragfähigkeit und Vielseitigkeit



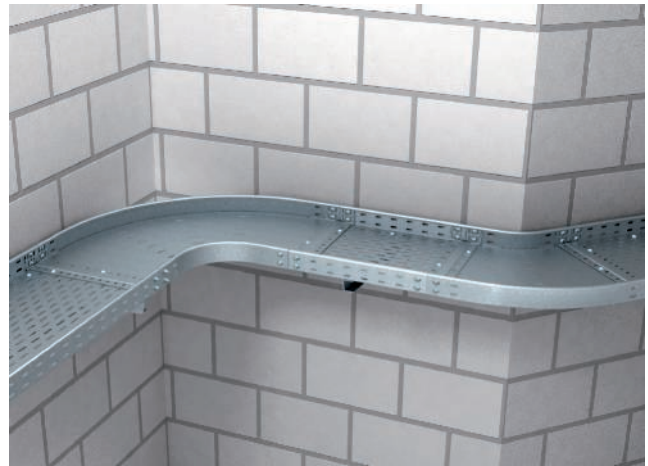
Anbau-Abzweigstück Typ RAA  
horizontal verbaut



T-Abzweigstück Typ RT



Anbau-Abzweigstück Typ RAA  
vertikal verbaut



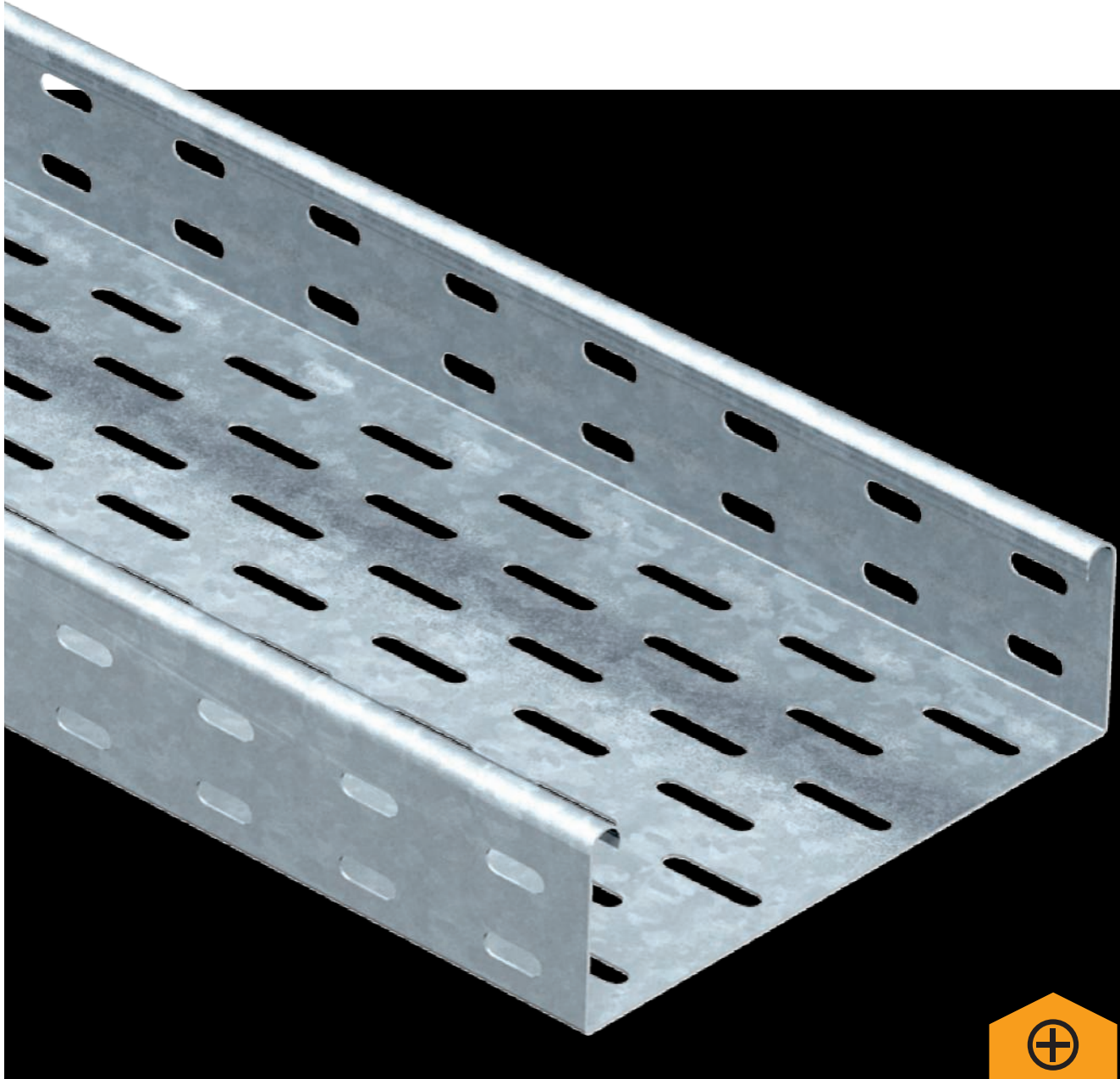
Bogen 90° und Bogen 45°  
Typ RB 90 und Typ RB 45



Gelenkbogen-Element Typ RGBEV



Bodenendblech Typ BEB und Gelenk-  
verbinder Typ RGV

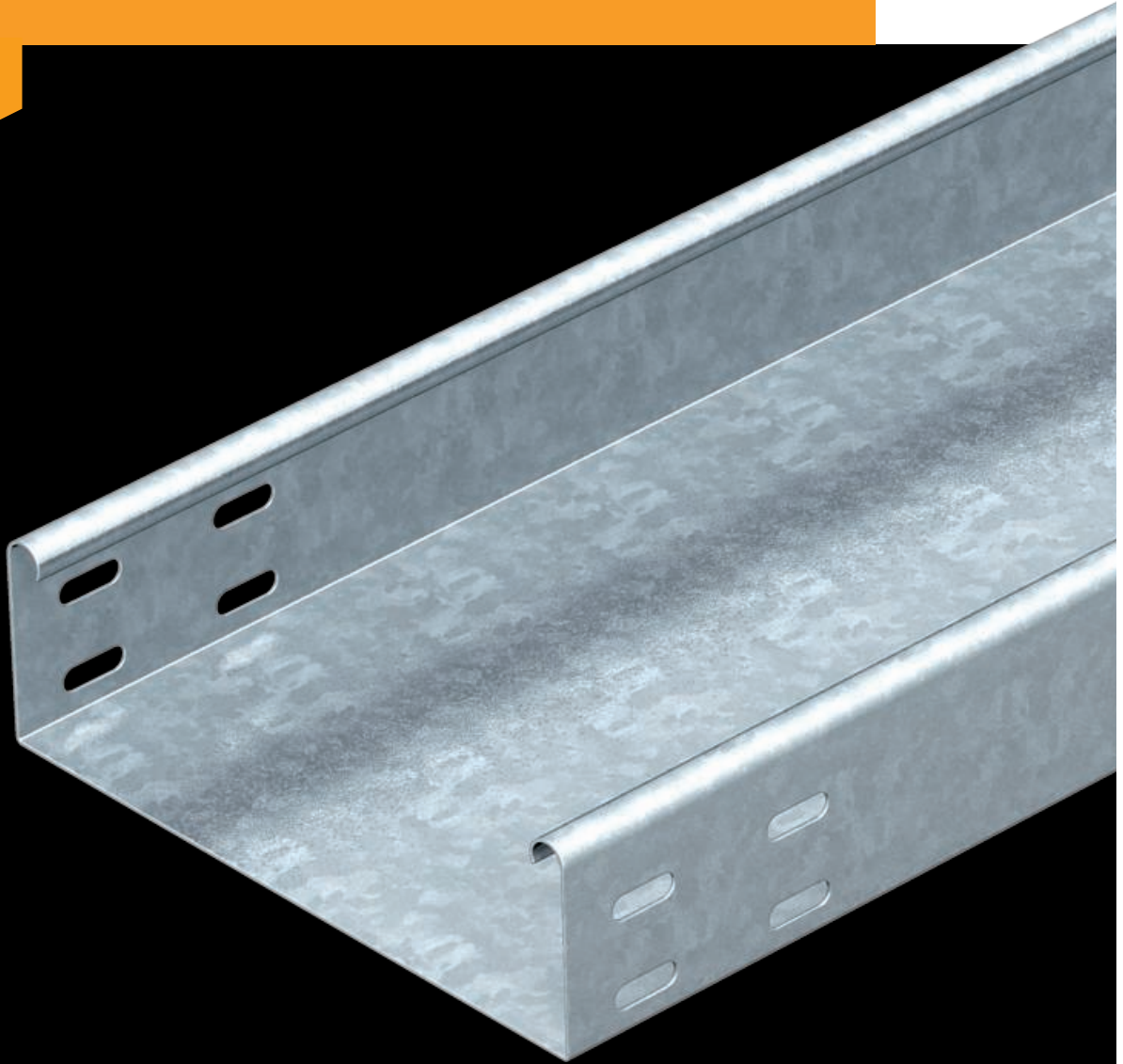


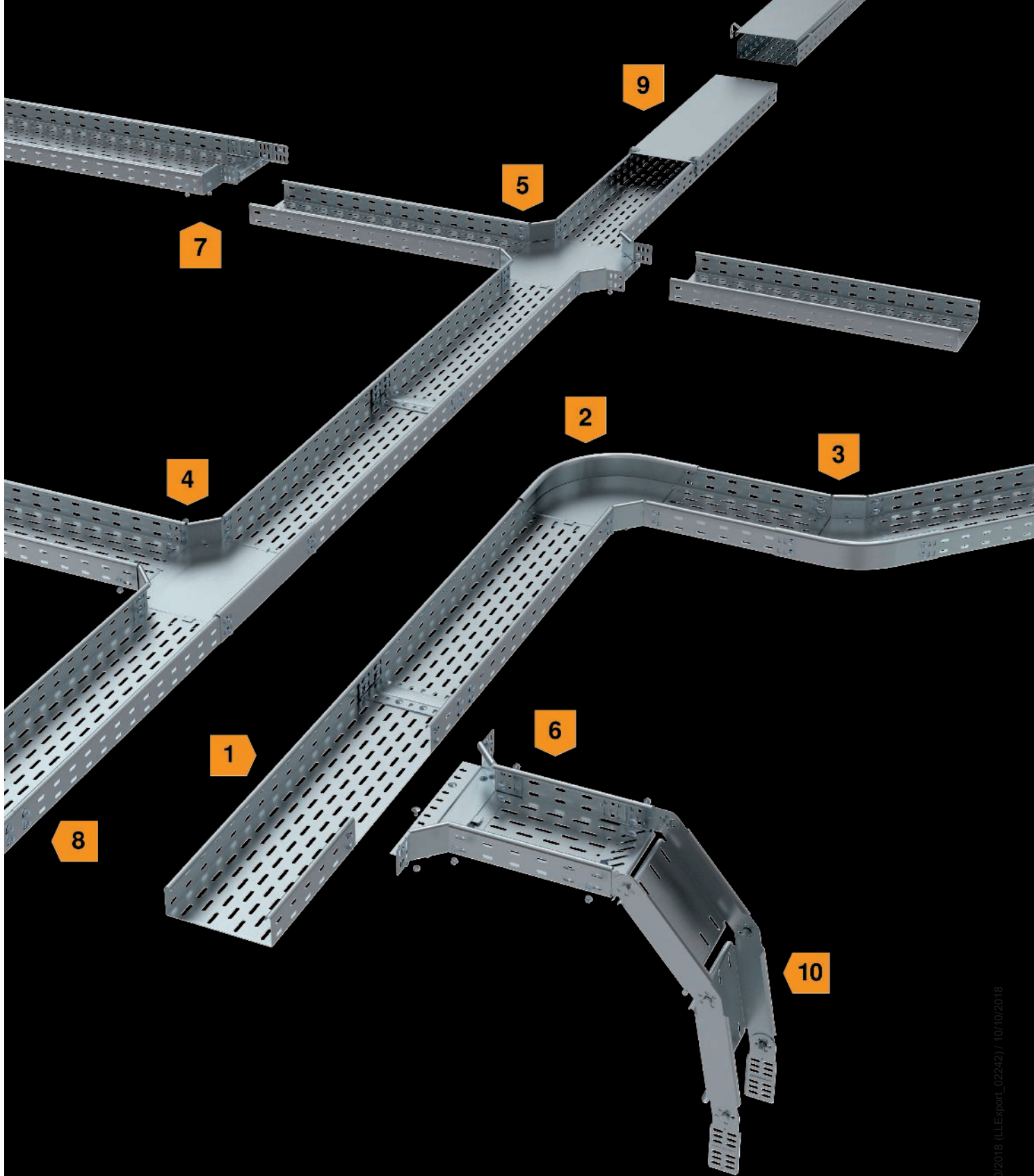
### Qualitätsanspruch

- Geprüfte Qualität (u.a. UL, VDE, EMV)
- Robust: Tragfähigkeit (Belastbarkeit) nach DIN EN 61537 im OBO-Prüfzentrum BET getestet und bestätigt
- Im Zwischendeckenbereich von Flucht- und Rettungswegen einsetzbar: nachgewiesene mechanische Standsicherheit im Brandfall von 30 Minuten

## Mittelschweres und Schweres Kabelrinnensystem

- Materialstärke 1,0 mm oder 1,5 mm je nach Ausführung
- diverse Systemhöhen und Breiten
- auch als ungelochte Ausführung erhältlich
- Wand- und Deckenmontage mit Gewindestangen, Hängestielen, Wand- und Stie-lauslegern
- Die Schwere Kabelrinne ist als Normtragekonstruktion für die Funktionserhaltklas-sen E60 bis E90 einsetzbar





**1** Kabelrinne

**2** Bogen 90°

**3** Bogen 45°

**4** T-Abzweigstück

**5** Kreuzung

**6** Anbau-Abzweigstück

**7** Reduzierwinkel und Endabschlussblech

**8** Längsverbinder und Stoßstellenleiste

**9** Deckel

**10** Gelenkbogen-Element

# Material

## Kabelrinne MKS

Seitenhöhe mm	FS Bandverzinkt	FT Tauchfeuerverzinkt	A2 Edelstahl	A4 Edelstahl
35	✓	✓		
60	✓	✓	✓	
85	✓			
110	✓		✓	

FS FT A2 A4

## Kabelrinne MKSU

Seitenhöhe mm	FS Bandverzinkt	FT Tauchfeuerverzinkt	A2 Edelstahl	A4 Edelstahl
60	✓	✓	✓	

FS FT A2 A4

## Kabelrinne SKS

Seitenhöhe mm	FS Brandverzinkt	FT Tauchfeuerverzinkt	A2 Edelstahl	A4 Edelstahl
60	✓	✓	✓	✓
85	✓	✓		
110	✓	✓		

FS FT A2 A4

## Kabelrinne SKSU

Seitenhöhe mm	FS Brandverzinkt	FT Tauchfeuerverzinkt	A2 Edelstahl	A4 Edelstahl
60	✓	✓		
110	✓	✓		

FS FT A2 A4

## Anwendungsbereiche:

### FS Bandverzinkt

- Einsatz im Innenbereich
- Trockene Raumumgebung
- Ohne Einwirkung aggressiver Schadstoffe

### FT Tauchfeuerverzinkt

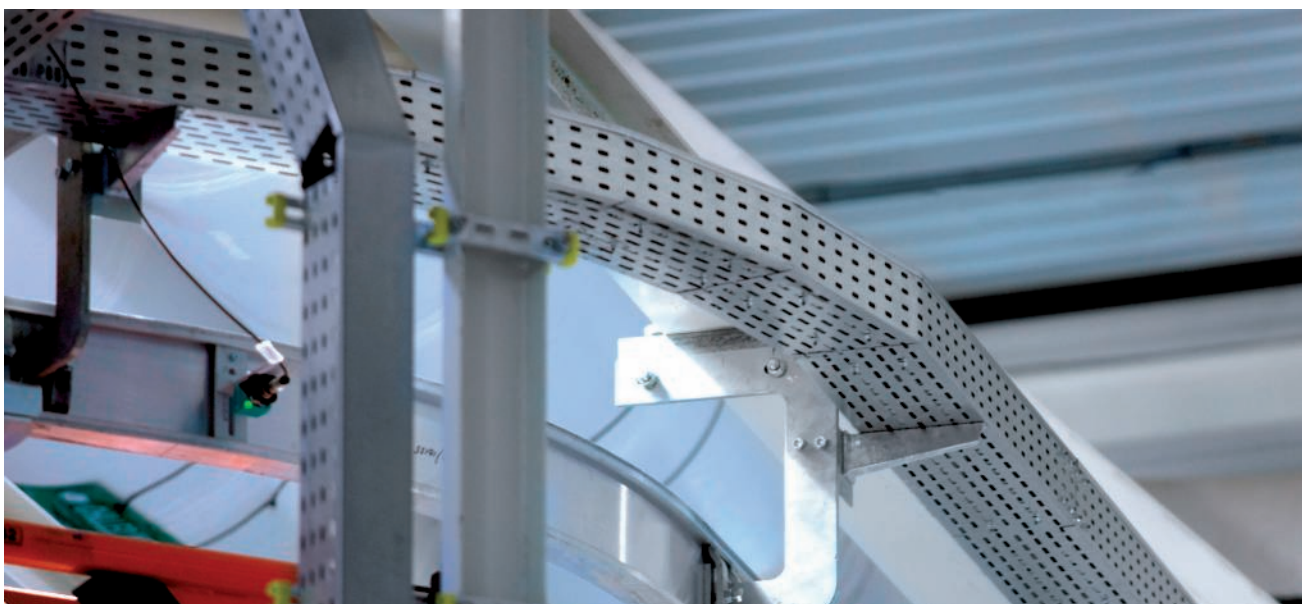
- Außenbereiche
- Kraftwerksbau
- Anlagen- und Maschinenbau
- Öl- und Gasindustrie
- Bergbau

### A2 A4 Edelstahl

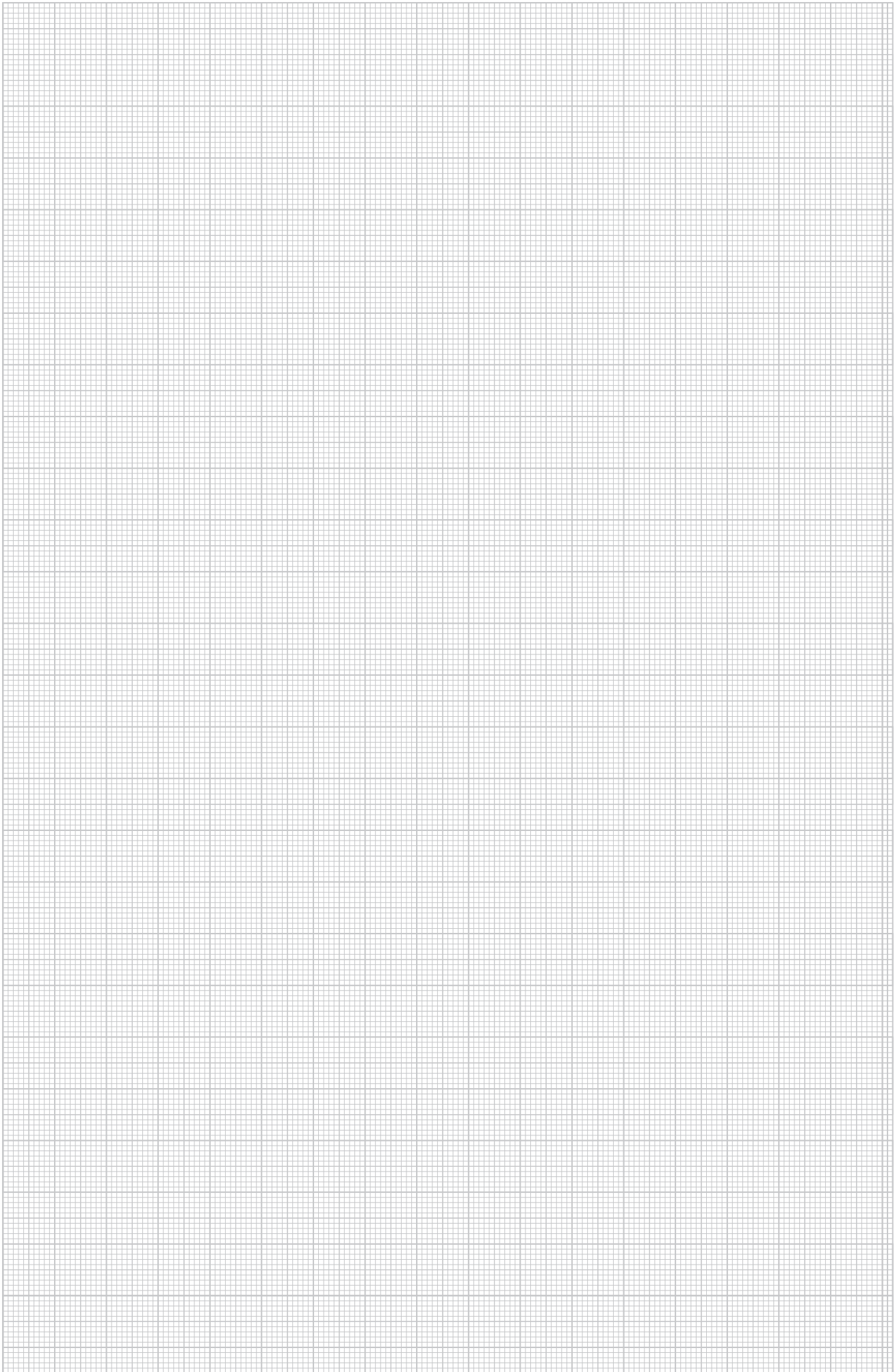
- Tunnelbau
- Lebensmittelindustrie
- Chemie- und Pharmaindustrie
- LPG (Flüssiggas) Anwendungen



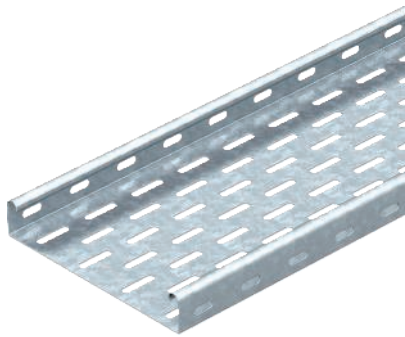
**Referenz**  
BMW Werk Spartanburg







## Kabelrinne MKS



Typ	Breite mm	Blech- stärke mm	Verp. m	Gewicht kg/100 m	Art.-Nr.
MKS 305 FS	50	1,00	3	104,000	6053513
MKS 310 FS	100	1,00	3	144,134	6053548
MKS 315 FS	150	1,00	3	177,067	6053572
MKS 320 FS	200	1,00	3	210,034	6053599
MKS 330 FS	300	1,00	3	276,000	6053637
MKS 305 FT	50	1,00	3	113,340	6053041
MKS 310 FT	100	1,00	3	153,000	6053106
MKS 315 FT	150	1,00	3	189,000	6053165
MKS 320 FT	200	1,00	3	225,834	6053203
MKS 330 FT	300	1,00	3	295,000	6053300

St Stahl

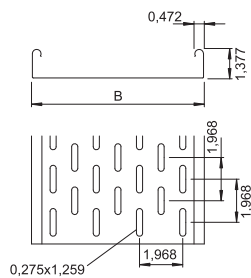
€/m

FS bandverzinkt FT tauchfeuerverzinkt

MKS 35 = Mittelschweres-Kabelrinnen-System in 35 mm Seitenhöhe.

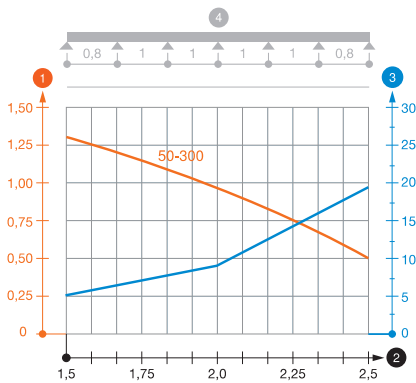
Ausführung FS inklusive Längsverbinder-Set RV 35.

### Abmessungen



Typ	Länge mm	Maß B mm	Nutz- quer- schnitt cm <sup>2</sup>
MKS 305 FS	3000	50	16
MKS 310 FS	3000	100	33
MKS 315 FS	3000	150	50,5
MKS 320 FS	3000	200	68
MKS 330 FS	3000	300	103

### Belastung



Typ	1,5m kN/m	2,0m kN/m	2,5m kN/m
MKS 305 FS	1,25	0,9	0,5
MKS 310 FS	1,25	0,9	0,5
MKS 315 FS	1,25	0,9	0,5
MKS 320 FS	1,25	0,9	0,5
MKS 330 FS	1,25	0,9	0,5

### Belastungsdiagramm Kabelrinne Typ MKS 35

- 1 Zulässige Kabelrinnen-/leiterbelastung in kN/m ohne Mannlast
- 2 Stützweite in m
- 3 Holmdurchbiegung in mm bei zulässig kN/m
- 4 Belastungsschema beim Prüfverfahren
- Belastungskurve mit Kabelrinne-/leiterbreite in mm
- Holmdurchbiegungskurve je nach Stützweite

## Trennsteg



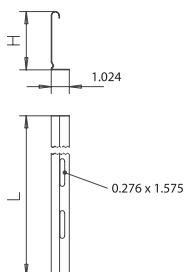
Typ	Maß H mm	Blech- stärke mm	Maß L mm	Verp. m	Gewicht kg/100 m	Art.-Nr.
TSG 30 FS	30	0,75	3000	3	38,000	6062050
TSG 30 DD	30	0,75	3000	3	38,000	6062314

St Stahl

€/m

FS bandverzinkt DD bandverzinkt Zink/Aluminium, Double Dip

Trennsteg zur Trennung von Kabeln und Leitungen mit unterschiedlichen Spannungen oder Funktionen.

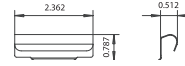


### Trennstegverbinder

Typ	Seitenhöhe mm	Verp. Stück	Gewicht kg/100 St.	Art.-Nr.
<b>TSGV VA4310</b>		10	0,923	<b>6067970</b>

V2A Edelstahl, rostfrei 1.4310 €/St.

Trennstegverbinder zur schraubenlosen Verbindung des Trennstegs TSG in allen Seitenhöhen.



### Längsverbinder

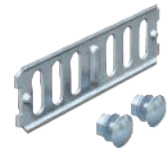
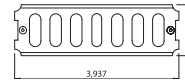
Typ	Seitenhöhe mm	Verp. Stück	Gewicht kg/100 St.	Art.-Nr.
<b>RLVK 35 FS</b>	35	10	5,100	<b>6067085</b>
<b>RLVK 35 FT</b>	35	10	5,100	<b>6067301</b>

St. Stahl €/St.

FS bandverzinkt FT tauchfeuerverzinkt

Inklusive anteiligem Befestigungsmaterial.

Längsverbinder für gerade Verbindungen von Kabelrinnen und Formteilen mit 35 mm Seitenhöhe.



### Längs- und Winkelverbinder

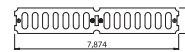
Typ	Seitenhöhe mm	Verp. Stück	Gewicht kg/100 St.	Art.-Nr.
<b>RWVL 35 FS</b>	35	10	10,500	<b>6067107</b>
<b>RWVL 35 FT</b>	35	10	10,500	<b>6067328</b>

St. Stahl €/St.

FS bandverzinkt FT tauchfeuerverzinkt

Inklusive anteiligem Befestigungsmaterial.

Längs- und Winkelverbinder für Kabelrinnen und Formteile mit 35 mm Seitenhöhe.



### Winkelverbinder

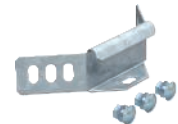
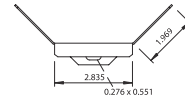
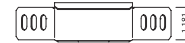
Typ	Seitenhöhe mm	Verp. Stück	Gewicht kg/100 St.	Art.-Nr.
<b>WKV 35 FS</b>	35	5	6,800	<b>6043038</b>

St. Stahl €/St.

FS bandverzinkt

Inklusive anteiligem Befestigungsmaterial.

Winkelverbinder für Kabelrinnen mit der Seitenhöhe 35 mm.



### Gelenkverbinder

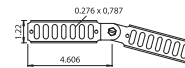
Typ	Seitenhöhe mm	Verp. Stück	Gewicht kg/100 St.	Art.-Nr.
<b>RGV 35 FS</b>	35	10	11,000	<b>7082002</b>
<b>RGV 35 FT</b>	35	10	11,000	<b>7082126</b>

St. Stahl €/St.

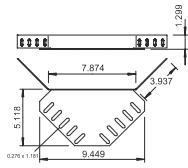
FS bandverzinkt FT tauchfeuerverzinkt

Inklusive anteiligem Befestigungsmaterial.

Gelenkverbinder für Kabelrinnen mit 35 mm Seitenhöhe.



## Eckverbinder



Typ	Seitenhöhe mm	Verp. Stück	Gewicht kg/100 St.	Art.-Nr.
<b>REV 35 FS</b>	35	10	39,000	<b>6067956</b>
<b>REV 35 DD</b>	35	10	24,800	<b>6069304</b>

**St** Stahl

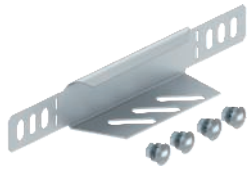
**FS** bandverzinkt **DD** bandverzinkt Zink/Aluminium, Double Dip

Befestigungsmaterialien sind separat zu bestellen.

Eckverbinder für Kabelrinnen mit der Seitenhöhe 35 mm.

€/St.

## Reduzierwinkel und Endabschlussblech



Typ	Seitenhöhe mm	Maß B mm	Verp. Stück	Gewicht kg/100 St.	Art.-Nr.
<b>RWEB 305 FS</b>	35	50	1	4,200	<b>7108052</b>
<b>RWEB 310 FS</b>	35	100	1	7,400	<b>7108109</b>
<b>RWEB 320 FS</b>	35	200	1	12,300	<b>7108206</b>
<b>RWEB 330 FS</b>	35	300	1	18,300	<b>7108311</b>

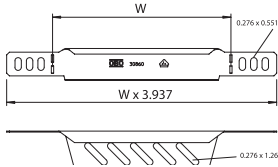
**St** Stahl

**FS** bandverzinkt

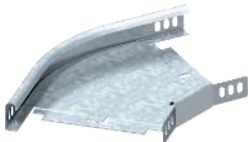
Ab der Breite 150 mm ist ein Untergurt mit einer Lochung vorhanden. Inklusive anteiligem Befestigungsmaterial.

Reduzierwinkel und Endabschlussblech für Kabelrinnen mit der Seitenhöhe 35 mm.

€/St.



## 45° Bogen

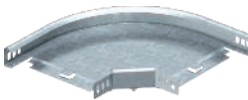


Der Winkelverbinder WKV 35 ist für 90°-Bögen vorgesehen und wird vor Ort auf 45° angepasst. Das Formteil wird in unmontiertem Zustand geliefert.

Inklusive anteiligem Befestigungsmaterial.

Bogen 45°, horizontal, für alle Kabelrinnentypen mit der Seitenhöhe 35 mm.

## 90° Bogen



Typ	Breite mm	Verp. Stück	Gewicht kg/100 St.	Art.-Nr.
<b>RB 90 310 FS</b>	100	1	31,100	<b>6043119</b>
<b>RB 90 315 FS</b>	150	1	65,000	<b>6043123</b>
<b>RB 90 320 FS</b>	200	1	64,300	<b>6043127</b>
<b>RB 90 330 FS</b>	300	1	112,300	<b>6043135</b>
<b>RB 90 305 FT</b>	50	1	83,000	<b>7124070</b>
<b>RB 90 310 FT</b>	100	1	48,000	<b>7124120</b>
<b>RB 90 320 FT</b>	200	1	98,000	<b>7124236</b>
<b>RB 90 330 FT</b>	300	1	150,000	<b>7124325</b>

**St** Stahl

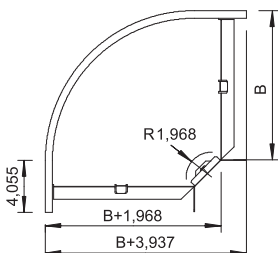
**FS** bandverzinkt **FT** tauchfeuerverzinkt

Das Formteil wird in unmontiertem Zustand geliefert.

Inklusive anteiligem Befestigungsmaterial.

Bogen 90°, horizontal, für alle Kabelrinnentypen mit der Seitenhöhe 35 mm.

€/St.



## Anbau-Abzweigstück

Typ	Maß B mm	Verp. Stück	Gewicht kg/100 St.	Art.-Nr.
RAA 305 FS	50	1	31,000	6040314
RAA 310 FS	100	1	30,000	6040322
RAA 320 FS	200	1	35,000	6040349
RAA 330 FS	300	1	50,000	6040357
RAA 305 FT	50	1	33,000	7120060
RAA 310 FT	100	1	33,000	7120117
RAA 315 FT	150	1	37,000	7120140
RAA 320 FT	200	1	38,000	7120214
RAA 330 FT	300	1	55,000	7120311

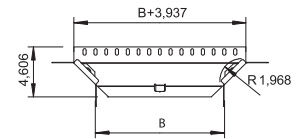
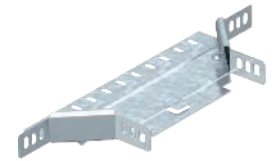
St Stahl

FS bandverzinkt FT tauchfeuerverzinkt

Das Formteil wird in unmontiertem Zustand geliefert.  
Inklusive anteiligem Befestigungsmaterial.

Anbau-Abzweigstück für den horizontalen und vertikalen Einsatz. Für alle Kabelrinnentypen mit der Seitenhöhe 35 mm.

€/St.



## 90° Vertikalbogen, steigend

Typ	Breite mm	Verp. Stück	Gewicht kg/100 St.	Art.-Nr.
RBV 305 S FS	50	1	45,000	7007170
RBV 310 S FS	100	1	56,000	7007174
RBV 315 S FS	150	1	66,900	7007178
RBV 320 S FS	200	1	77,900	7007182
RBV 330 S FS	300	1	199,700	7007186
RBV 305 S FT	50	1	45,000	7007172
RBV 310 S FT	100	1	56,000	7007176
RBV 315 S FT	150	1	66,900	7007180
RBV 320 S FT	200	1	77,900	7007184
RBV 330 S FT	300	1	100,700	7007188

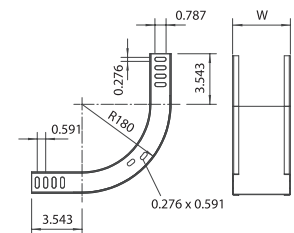
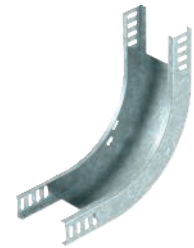
St Stahl

FS bandverzinkt FT tauchfeuerverzinkt

Der Vertikalbogen wird über das Ende der Kabelrinne geschoben und verschraubt.  
Befestigungsmaterialien sind separat zu bestellen.

Vertikalbogen 90° in steigender Ausführung für alle Kabelrinnentypen mit der Seitenhöhe 35 mm.

€/St.



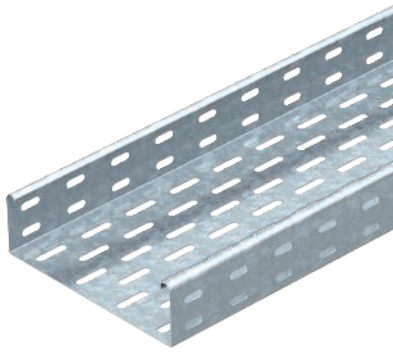
## 90° Vertikalbogen, fallend

Der Vertikalbogen wird über das Ende der Kabelrinne geschoben und verschraubt.  
Befestigungsmaterialien sind separat zu bestellen.

Vertikalbogen 90° in fallender Ausführung für alle Kabelrinnentypen mit der Seitenhöhe 35 mm.



## Kabelrinne MKS



Typ	Blech-		Verp.	Gewicht	Art.-Nr.
	Breite	stärke			
	mm	mm	m	kg/100 m	
MKS 605 FS	50	1,00	3	143,670	6055052
MKS 610 FS	100	1,00	3	173,000	6055109
MKS 615 FS	150	1,00	3	214,000	6055141
MKS 620 FS	200	1,00	3	246,700	6055206
MKS 630 FS	300	1,00	3	312,667	6055303
MKS 640 FS	400	1,00	3	380,000	6055400
MKS 650 FS	500	1,00	3	447,334	6055508
MKS 660 FS	600	1,00	3	498,000	6055524
MKS 605 FT	50	1,00	3	150,000	6055516
MKS 610 FT	100	1,00	3	190,100	6055532
MKS 615 FT	150	1,00	3	225,667	6055559
MKS 620 FT	200	1,00	3	261,000	6055575
MKS 630 FT	300	1,00	3	332,334	6055613
MKS 640 FT	400	1,00	3	403,334	6055664
MKS 650 FT	500	1,00	3	474,667	6055699
MKS 660 FT	600	1,00	3	545,670	6055710

St Stahl

€/m

FS bandverzinkt FT tauchfeuerverzinkt

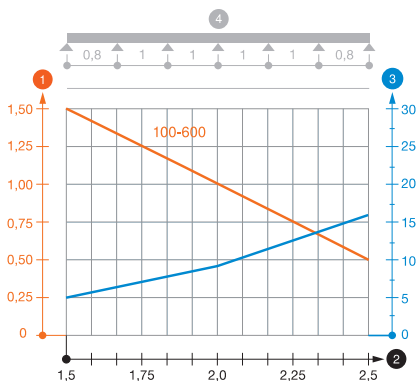
Geprüft für die Installation oberhalb abgehängter Brandschutzdecken (Rinnenbreiten 100 - 400 mm, Brandbelastung 30 Minuten, Montageausführung und -parameter gemäß brandschutz-technischer Stellungnahmen)

MKS 60 = Mittelschweres-Kabelrinnen-System in 60 mm Seitenhöhe. Ausführung FS inklusive Längsverbinder-Set RV 60.

### Abmessungen

Typ	Länge	Maß	Nutz-
	mm	mm	schnitt
			cm <sup>2</sup>
MKS 605 FS	3000	50	28
MKS 610 FS	3000	100	58
MKS 615 FS	3000	150	88
MKS 620 FS	3000	200	118
MKS 630 FS	3000	300	178
MKS 640 FS	3000	400	238
MKS 650 FS	3000	500	298
MKS 660 FS	3000	600	358

### Belastung



Typ	1,5m	2,0m	2,5m
	kN/m	kN/m	kN/m
MKS 605 FS	1,5	1	0,5
MKS 610 FS	1,5	1	0,5
MKS 615 FS	1,5	1	0,5
MKS 620 FS	1,5	1	0,5
MKS 630 FS	1,5	1	0,5
MKS 640 FS	1,5	1	0,5
MKS 650 FS	1,5	1	0,5
MKS 660 FS	1,5	1	0,5

#### Belastungsdiagramm Kabelrinne Typ MKS 60

- 1 Zulässige Kabelrinnen-/leiterbelastung in kN/m ohne Mannlast
- 2 Stützweite in m
- 3 Holmdurchbiegung in mm bei zulässig kN/m
- 4 Belastungsschema beim Prüfverfahren
- Belastungskurve mit Kabelrinne-/leiterbreite in mm
- Holmdurchbiegungskurve je nach Stützweite

## Kabelrinne MKS

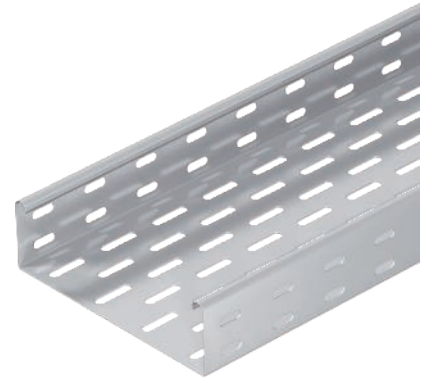
Typ	Blech-		Verp.	Gewicht	Art.-Nr.
	Breite	stärke			
	mm	mm	m	kg/100 m	
MKS 610 VA4301	100	1,00	3	174,334	6056016
MKS 620 VA4301	200	1,00	3	239,000	6056024
MKS 630 VA4301	300	1,00	3	304,667	6056040
MKS 640 VA4301	400	1,00	3	370,000	6056059
MKS 650 VA4301	500	1,00	3	435,000	6056075
MKS 660 VA4301	600	1,00	3	500,000	6056083

V2A Edelstahl, rostfrei 1.4301

€/m

Verbindungsstücke sind anteilig separat zu bestellen.

MKS 60 = Mittelschweres-Kabelrinnen-System in 60 mm Seitenhöhe.



## Abmessungen

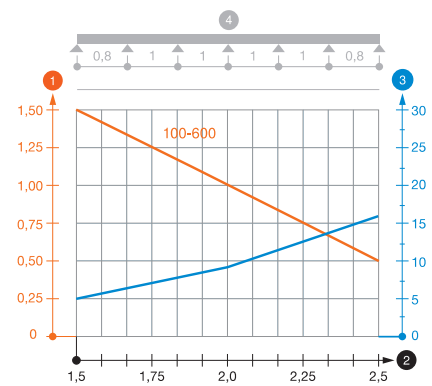
Typ	Länge	Nutz-	
		Maß	quer-
	mm	B	schnitt
		mm	cm <sup>2</sup>
MKS 610 VA4301	3000	100	58
MKS 620 VA4301	3000	200	118
MKS 630 VA4301	3000	300	178
MKS 640 VA4301	3000	400	238
MKS 650 VA4301	3000	500	298
MKS 660 VA4301	3000	600	358

Typ	1,5m 2,0m 2,5m		
	kN/m	kN/m	kN/m
MKS 610 VA4301	1,5	1	0,5
MKS 620 VA4301	1,5	1	0,5
MKS 630 VA4301	1,5	1	0,5
MKS 640 VA4301	1,5	1	0,5
MKS 650 VA4301	1,5	1	0,5
MKS 660 VA4301	1,5	1	0,5

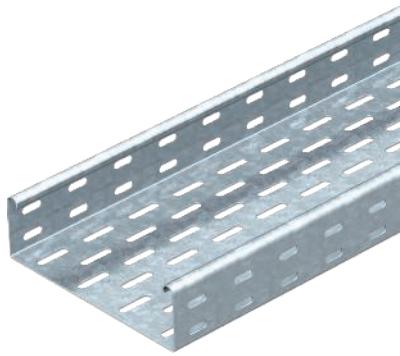
## Belastungsdiagramm Kabelrinne MKS 60 VA

- 1 Zulässige Kabelrinnen-/leiterbelastung in kN/m ohne Mannlast
- 2 Stützweite in m
- 3 Holmdurchbiegung in mm bei zulässig kN/m
- 4 Belastungsschema beim Prüfverfahren
- Belastungskurve mit Kabelrinne-/leiterbreite in mm
- Holmdurchbiegungskurve je nach Stützweite

## Belastung



## Kabelrinne SKS



Typ	Breite mm	Blech- stärke mm	Verp. m	Gewicht kg/100 m	Art.-Nr.
SKS 610 FS	100	1,50	3	239,400	6056105
SKS 615 FS	150	1,50	3	316,670	6056156
SKS 620 FS	200	1,50	3	364,000	6056202
SKS 630 FS	300	1,50	3	463,670	6056296
SKS 640 FS	400	1,50	3	564,340	6056407
SKS 650 FS	500	1,50	3	663,340	6056504
SKS 660 FS	600	1,50	3	762,340	6056601
SKS 605 FT	50	1,50	3	207,334	6056632
SKS 610 FT	100	1,50	3	277,000	6056636
SKS 615 FT	150	1,50	3	328,700	6056644
SKS 620 FT	200	1,50	3	380,000	6056652
SKS 630 FT	300	1,50	3	485,670	6056679
SKS 640 FT	400	1,50	3	590,340	6056695
SKS 650 FT	500	1,50	3	694,670	6056717
SKS 660 FT	600	1,50	3	799,000	6056733

SI Stahl

€/m

FS bandverzinkt FT tauchfeuerverzinkt

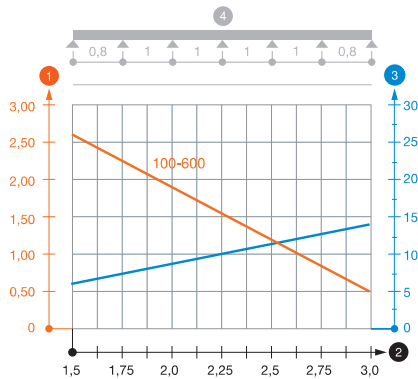
Die Kabelrinne Typ SKS kann auch für den Funktionserhalt verwendet werden. Weitere Angaben siehe BSS-Brandschutz-Systeme.

SKS 60 = Schweres-Kabelrinnen-System in 60 mm Seitenhöhe.

### Abmessungen

Typ	Länge mm	B mm	Nutz- Maß quer- schnitt cm <sup>2</sup>
SKS 610 FS	3000	100	58
SKS 615 FS	3000	150	88
SKS 620 FS	3000	200	118
SKS 630 FS	3000	300	178
SKS 640 FS	3000	400	238
SKS 650 FS	3000	500	298
SKS 660 FS	3000	600	358

### Belastung



Typ	1,5m kN/m	2,0m kN/m	2,5m kN/m	3,0m kN/m
SKS 610 FS	2,65	1,8	1,15	0,5
SKS 615 FS	2,65	1,8	1,15	0,5
SKS 620 FS	2,65	1,8	1,15	0,5
SKS 630 FS	2,65	1,8	1,15	0,5
SKS 640 FS	2,65	1,8	1,15	0,5
SKS 650 FS	2,65	1,8	1,15	0,5
SKS 660 FS	2,65	1,8	1,15	0,5

#### Belastungsdiagramm Kabelrinne Typ SKS 60

- 1 Zulässige Kabelrinnen-/leiterbelastung in kN/m ohne Mannlast
- 2 Stützweite in m
- 3 Holmdurchbiegung in mm bei zulässig kN/m
- 4 Belastungsschema beim Prüfverfahren
- Belastungskurve mit Kabelrinne-/leiterbreite in mm
- Holmdurchbiegungskurve je nach Stützweite



## Kabelrinne SKS

Typ	Blech-		Verp.	Gewicht	Art.-Nr.
	Breite	stärkte			
	mm	mm	m	kg/100 m	
SKS 610 VA4301	100	1,50	3	260,000	6056735
SKS 620 VA4301	200	1,50	3	356,670	6056737
SKS 630 VA4301	300	1,50	3	455,340	6056739
SKS 640 VA4301	400	1,50	3	553,670	6056742
SKS 650 VA4301	500	1,50	3	651,340	6056744
SKS 660 VA4301	600	1,50	3	749,340	6056746
SKS 610 VA4571	100	1,50	3	260,000	6056750
SKS 620 VA4571	200	1,50	3	356,670	6056755
SKS 630 VA4571	300	1,50	3	455,340	6056757
SKS 640 VA4571	400	1,50	3	553,670	6056759
SKS 650 VA4571	500	1,50	3	651,340	6056761
SKS 660 VA4571	600	1,50	3	749,340	6056763

V2A Edelstahl, rostfrei 1.4301 V4A Edelstahl, rostfrei 1.4571

€/m

Verbindungssteile sind anteilig separat zu bestellen.

SKS 60 = Schweres-Kabelrinnen-System in 60 mm Seitenhöhe.



## Abmessungen

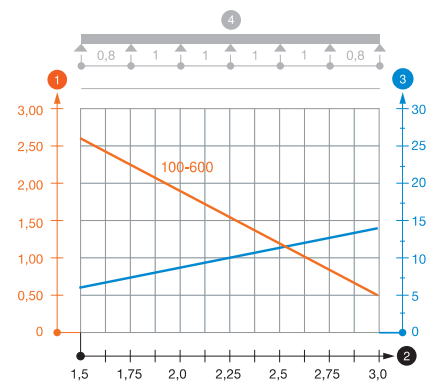
Typ	Länge	Nutz-	
		Maß	quer-
	mm	B	schnitt
		mm	cm <sup>2</sup>
SKS 610 VA4301	3000	100	58
SKS 620 VA4301	3000	200	118
SKS 630 VA4301	3000	300	178
SKS 640 VA4301	3000	400	238
SKS 650 VA4301	3000	500	298
SKS 660 VA4301	3000	600	358

Typ	1,5m	2,0m	2,5m	3,0m
	kN/m	kN/m	kN/m	kN/m
SKS 610 VA4301	2,65	1,8	1,15	0,5
SKS 620 VA4301	2,65	1,8	1,15	0,5
SKS 630 VA4301	2,65	1,8	1,15	0,5
SKS 640 VA4301	2,65	1,8	1,15	0,5
SKS 650 VA4301	2,65	1,8	1,15	0,5
SKS 660 VA4301	2,65	1,8	1,15	0,5

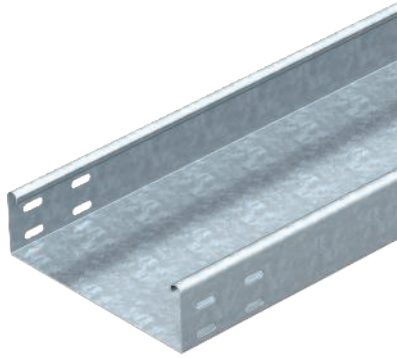
## Belastungsdiagramm Kabelrinne Typ SKS 60

- 1 Zulässige Kabelrinnen-/leiterbelastung in kN/m ohne Mannlast
- 2 Stützweite in m
- 3 Holmdurchbiegung in mm bei zulässig kN/m
- 4 Belastungsschema beim Prüfverfahren
- Belastungskurve mit Kabelrinne-/leiterbreite in mm
- Holmdurchbiegungskurve je nach Stützweite

## Belastung



## Kabelrinne SKSU



Typ	Breite mm	Blech- stärke mm	Verp. m	Gewicht kg/100 m	Art.-Nr.
SKSU 610 FS	100	1,50	3	286,000	6063234
SKSU 620 FS	200	1,50	3	399,670	6063236
SKSU 630 FS	300	1,50	3	516,000	6063238
SKSU 640 FS	400	1,50	3	639,000	6063950
SKSU 650 FS	500	1,50	3	756,670	6063241
SKSU 660 FS	600	1,50	3	877,000	6063276
SKSU 610 FT	100	1,50	3	302,670	6064307
SKSU 620 FT	200	1,50	3	427,340	6064353
SKSU 630 FT	300	1,50	3	554,670	6064409
SKSU 640 FT	400	1,50	3	687,000	6064435
SKSU 650 FT	500	1,50	3	802,000	6064515
SKSU 660 FT	600	1,50	3	929,670	6064523

St Stahl

€/m

FS bandverzinkt FT tauchfeuerverzinkt

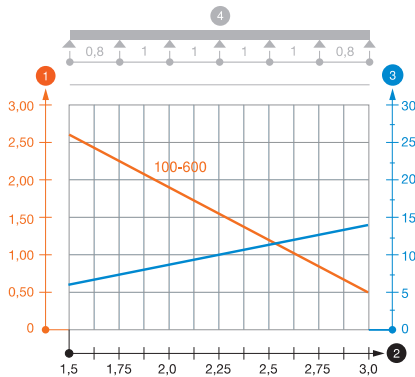
Die Kabelrinne ist beidseitig mit einer Verbinderlochung ausgestattet. Längsverbinder sind anteilig separat zu bestellen.

SKSU 60 = Schweres-Kabelrinnen-System, ungelocht, in 60 mm Seitenhöhe.

### Abmessungen

Typ	Länge mm	Maß B mm	quer- schnitt cm <sup>2</sup>
SKSU 610 FS	3000	100	58
SKSU 620 FS	3000	200	118
SKSU 630 FS	3000	300	178
SKSU 640 FS	3000	400	238
SKSU 650 FS	3000	500	298
SKSU 660 FS	3000	600	358

### Belastung



Typ	1,5m kN/m	2,0m kN/m	2,5m kN/m	3,0m kN/m
SKSU 610 FS	2,6	1,9	1,1	0,55
SKSU 620 FS	2,6	1,9	1,1	0,55
SKSU 630 FS	2,6	1,9	1,1	0,55
SKSU 640 FS	2,6	1,9	1,1	0,55
SKSU 650 FS	2,6	1,9	1,1	0,55
SKSU 660 FS	2,6	1,9	1,1	0,55

#### Belastungsdiagramm Kabelrinne Typ SKSU 60

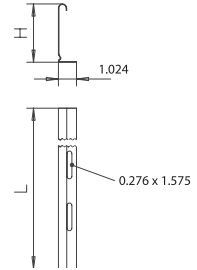
- 1 Zulässige Kabelrinnen-/leiterbelastung in kN/m ohne Mannlast
- 2 Stützweite in m
- 3 Holmdurchbiegung in mm bei zulässig kN/m
- 4 Belastungsschema beim Prüfverfahren
- Belastungskurve mit Kabelrinne-/leiterbreite in mm
- Holmdurchbiegungskurve je nach Stützweite

## Trennsteg

Typ	Maß	Blech-	Maß	Verp.	Gewicht	Art.-Nr.
	H	stärke	L			
	mm	mm	mm	m	kg/100 m	
<b>TSG 45 FS</b>	45	0,75	3000	3	46,700	<b>6062033</b>
<b>TSG 45 DD</b>	45	0,75	3000	3	46,800	<b>6062321</b>
<b>TSG 45 VA4301</b>	45	0,75	3000	3	47,000	<b>6062025</b>
<b>TSG 45 VA4571</b>	45	0,75	3000	3	48,000	<b>6062028</b>

St Stahl   
 V2A Edelstahl, rostfrei 1.4301   
 V4A Edelstahl, rostfrei 1.4571   
 €/m  
FS bandverzinkt   
DD bandverzinkt Zink/Aluminium, Double Dip

Trennsteg zur Trennung von Kabeln und Leitungen mit unterschiedlichen Spannungen oder Funktionen.

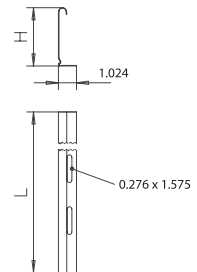


## Trennsteg

Typ	Maß	Blech-	Maß	Verp.	Gewicht	Art.-Nr.
	H	stärke	L			
	mm	mm	mm	m	kg/100 m	
<b>TSG 60 FS</b>	60	0,75	3000	3	55,700	<b>6062068</b>
<b>TSG 60 DD</b>	60	0,75	3000	3	55,700	<b>6062327</b>
<b>TSG 60 VA4301</b>	60	0,75	3000	3	55,000	<b>6062084</b>
<b>TSG 60 VA4571</b>	60	0,75	3000	3	56,670	<b>6062086</b>

St Stahl   
 V2A Edelstahl, rostfrei 1.4301   
 V4A Edelstahl, rostfrei 1.4571   
 €/m  
FS bandverzinkt   
DD bandverzinkt Zink/Aluminium, Double Dip

Trennsteg zur Trennung von Kabeln und Leitungen mit unterschiedlichen Spannungen oder Funktionen.

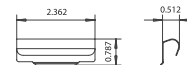


## Trennstegverbinder

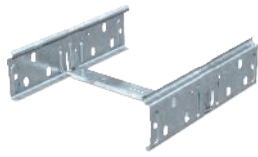
Typ	Verp.	Gewicht	Art.-Nr.
<b>TSGV VA4310</b>	10	0,923	<b>6067970</b>

V2A Edelstahl, rostfrei 1.4310   
 €/St.

Trennstegverbinder zur schraubenlosen Verbindung des Trennstegs TSG in allen Seitenhöhen.



## Längsverbinder-Set



Typ	Seitenhöhe mm	Breite mm	Verp. Stück	Gewicht kg/100 St.	Art.-Nr.
<b>RV 607 FS</b>	60	75	10	18,800	<b>6068150</b>

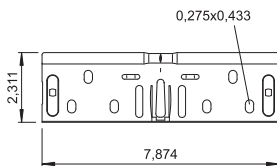
**St** Stahl

**FS** bandverzinkt

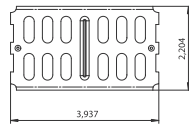
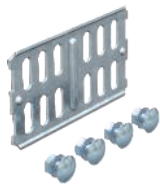
€/St.

Die durchgängige Schutzleiterverbindung ist ohne Schraubverbindung gewährleistet.

Schnellverbinder-Set für gerade, schraubenlose Verbindung von Kabelrinnen und Formteilen mit der Seitenhöhe 60 mm.



## Längsverbinder



Typ	Seitenhöhe mm	Verp. Stück	Gewicht kg/100 St.	Art.-Nr.
<b>RLVK 60 FS</b>	60	10	9,200	<b>6067093</b>
<b>RLVK 60 FT</b>	60	10	10,700	<b>6067603</b>
<b>RLVK 60 VA4301</b>	60	10	8,800	<b>6067654</b>
<b>RLVK 60 VA4571</b>	60	10	9,795	<b>6067675</b>

**St** Stahl **V2A** Edelstahl, rostfrei 1.4301 **V4A** Edelstahl, rostfrei 1.4571

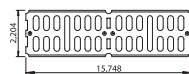
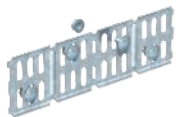
**FS** bandverzinkt **FT** tauchfeuerverzinkt

€/St.

Inklusive anteiligem Befestigungsmaterial.

Längsverbinder für die gerade Verbindung von Kabelrinnen und Formteilen mit 60 mm Seitenhöhe.

## Winkelverbinder



Typ	Seitenhöhe mm	Verp. Stück	Gewicht kg/100 St.	Art.-Nr.
<b>RWVL 60 FS</b>	60	10	15,600	<b>6067115</b>
<b>RWVL 60 FT</b>	60	10	17,400	<b>6067611</b>
<b>RWVL 60 VA4301</b>	60	10	17,500	<b>6067662</b>
<b>RWVL 60 VA4571</b>	60	10	16,229	<b>6067664</b>

**St** Stahl **V2A** Edelstahl, rostfrei 1.4301 **V4A** Edelstahl, rostfrei 1.4571

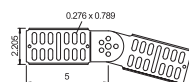
**FS** bandverzinkt **FT** tauchfeuerverzinkt

€/St.

Inklusive anteiligem Befestigungsmaterial.

Längs- und Winkelverbinder für Kabelrinnen und Formteile mit 60 mm Seitenhöhe.

## Gelenkverbinder



Typ	Seitenhöhe mm	Verp. Stück	Gewicht kg/100 St.	Art.-Nr.
<b>RGV 60 FS</b>	60	10	25,100	<b>7082010</b>
<b>RGV 60 FT</b>	60	10	26,100	<b>7082223</b>
<b>RGV 60 VA4301</b>	60	10	25,100	<b>7082258</b>
<b>RGV 60 VA4571</b>	60	10	25,100	<b>7082265</b>

**St** Stahl **V2A** Edelstahl, rostfrei 1.4301 **V4A** Edelstahl, rostfrei 1.4571

**FS** bandverzinkt **FT** tauchfeuerverzinkt

€/St.

Inklusive anteiligem Befestigungsmaterial.

Gelenkverbinder für Kabelrinnen mit 60 mm Seitenhöhe.

### Winkelverbinder

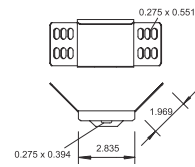
Typ	Seitenhöhe mm	Verp. Stück	Gewicht kg/100 St.	Art.-Nr.
WKV 60 FS	60	5	14,700	6043062
WKV 60 FT	60	5	15,800	6042910

St Stahl

FS bandverzinkt FT tauchfeuerverzinkt

Inklusive anteiligem Befestigungsmaterial.

Winkelverbinder für Kabelrinnen mit 60 mm Seitenhöhe.



### Eckverbinder

Typ	Seitenhöhe mm	Verp. Stück	Gewicht kg/100 St.	Art.-Nr.
REV 60 FS	60	10	49,000	6067972
REV 60 DD	60	10	32,000	6069410
REV 60 VA4301	60	5	32,500	6068022
REV 60 VA4571	60	5	32,500	6068054

St Stahl

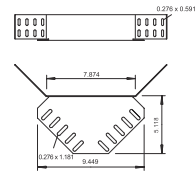
V2A Edelstahl, rostfrei 1.4301

V4A Edelstahl, rostfrei 1.4571

FS bandverzinkt DD bandverzinkt Zink/Aluminium, Double Dip

Befestigungsmaterialien sind separat zu bestellen.

Eckverbinder für Kabelrinnen mit der Seitenhöhe 60 mm.



### Reduzierwinkel und Endabschlussblech

Typ	Seitenhöhe mm	Maß B mm	Verp. Stück	Gewicht kg/100 St.	Art.-Nr.
RWEB 610 FS	60	100	1	8,800	7109105
RWEB 615 FS	60	150	1	13,600	7109156
RWEB 620 FS	60	200	1	17,600	7109202
RWEB 630 FS	60	300	1	25,600	7109296
RWEB 640 FS	60	400	1	33,500	7109407
RWEB 650 FS	60	500	1	41,500	7109504
RWEB 660 FS	60	600	1	49,500	7109601
RWEB 605 DD	60	50	1	5,200	7107145
RWEB 610 DD	60	100	1	8,600	7106106
RWEB 615 DD	60	150	1	13,400	7106110
RWEB 620 DD	60	200	1	17,500	7106114
RWEB 630 DD	60	300	1	25,400	7106118
RWEB 640 DD	60	400	1	33,000	7106122
RWEB 650 DD	60	500	1	41,300	7106126
RWEB 660 DD	60	600	1	49,200	7106130
RWEB 610 VA4301	60	100	1	9,000	7109814
RWEB 620 VA4301	60	200	1	18,000	7109830
RWEB 630 VA4301	60	300	1	26,000	7109857
RWEB 640 VA4301	60	400	1	34,000	7109873
RWEB 650 VA4301	60	500	1	42,000	7109903
RWEB 660 VA4301	60	600	1	49,000	7109938
RWEB 615 VA4301	60	150	1	13,400	7109816

St Stahl

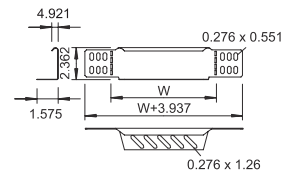
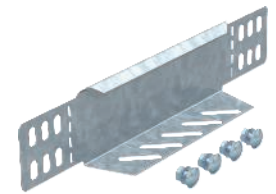
V2A Edelstahl, rostfrei 1.4301

FS bandverzinkt DD bandverzinkt Zink/Aluminium, Double Dip

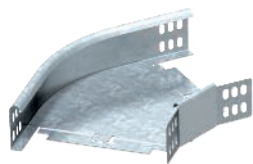
Ab der Breite 150 mm ist ein Untergurt mit einer Lochung vorhanden.

Inklusive anteiligem Befestigungsmaterial.

Reduzierwinkel und Endabschlussblech für Kabelrinnen mit der Seitenhöhe 60 mm.



## 45° Bogen



Typ	Maß B mm	Verp. Stück	Gewicht kg/100 St.	Art.-Nr.
RB 45 610 FS	100	1	35,000	6043763
RB 45 615 FS	150	1	75,000	6043755
RB 45 620 FS	200	1	80,800	6043771
RB 45 630 FS	300	1	82,000	6043798
RB 45 605 FT	50	1	53,000	7066102
RB 45 610 FT	100	1	60,000	7066112
RB 45 615 FT	150	1	80,000	7066158
RB 45 620 FT	200	1	87,400	7066228
RB 45 630 FT	300	1	110,000	7066317
RB45 610 VA4301	100	1	45,000	7133107
RB45 620 VA4301	200	1	80,900	7133120
RB45 630 VA4301	300	1	100,000	7133142
RB45 610 VA4571	100	1	45,000	7133261
RB45 620 VA4571	200	1	80,900	7133263
RB45 630 VA4571	300	1	100,000	7133265

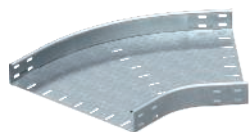
St Stahl V2A Edelstahl, rostfrei 1.4301 V4A Edelstahl, rostfrei 1.4571 €/St.

FS bandverzinkt GB gebeizt FT tauchfeuertverzinkt

Das Formteil wird in unmontiertem Zustand geliefert. Der Winkelverbinder WKV 60 ist für 90°-Bögen vorgesehen und wird vor Ort auf 45° angepasst.

Inklusive anteiligem Befestigungsmaterial.

## 45° Bogen



Typ	Maß B mm	Verp. Stück	Gewicht kg/100 St.	Art.-Nr.
RB 45 640 FS	400	1	301,000	7000383
RB 45 650 FS	500	1	386,000	7000405
RB 45 660 FS	600	1	465,000	7000421
RB 45 640 FT	400	1	301,000	7066406
RB 45 650 FT	500	1	386,000	7066503
RB 45 660 FT	600	1	500,000	7066600
RBU 45 640VA4301	400	1	250,000	7133235
RBU 45 650VA4301	500	1	350,000	7133243
RBU 45 660VA4301	600	1	465,000	7133251
RBU 45 640VA4571	400	1	250,000	7133271
RBU 45 650VA4571	500	1	350,000	7133273
RBU 45 660VA4571	600	1	465,000	7133275

St Stahl V2A Edelstahl, rostfrei 1.4301 V4A Edelstahl, rostfrei 1.4571 €/St.

FS bandverzinkt GB gebeizt FT tauchfeuertverzinkt

Befestigungsmaterialien sind separat zu bestellen.

## 90° Bogen

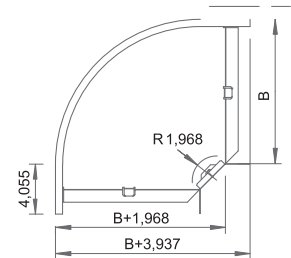
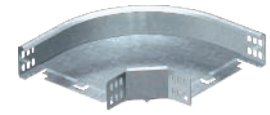
Typ	Maß B mm	Verp. Stück	Gewicht kg/100 St.	Art.-Nr.
RB 90 610 FS	100	1	56,000	6043216
RB 90 615 FS	150	1	86,000	6043208
RB 90 620 FS	200	1	110,300	6043224
RB 90 630 FS	300	1	165,000	6043232
RB 90 605 FT	50	1	98,000	7125098
RB 90 610 FT	100	1	60,000	7125100
RB 90 615 FT	150	1	93,000	7125189
RB 90 620 FT	200	1	119,600	7125220
RB 90 630 FT	300	1	179,500	7125305
RB90 610 VA4301	100	1	125,000	7134122
RB90 620 VA4301	200	1	110,400	7134130
RB90 630 VA4301	300	1	165,000	7134138
RB90 610 VA4571	100	1	125,000	7134286
RB90 620 VA4571	200	1	111,900	7134288
RB90 630 VA4571	300	1	165,000	7134290

St Stahl V2A Edelstahl, rostfrei 1.4301 V4A Edelstahl, rostfrei 1.4571

€/St.

FS bandverzinkt GB gebeizt FT tauchfeuerverzinkt

Das Formteil wird in unmontiertem Zustand geliefert.  
Inklusive anteiligem Befestigungsmaterial.



## 90° Bogen

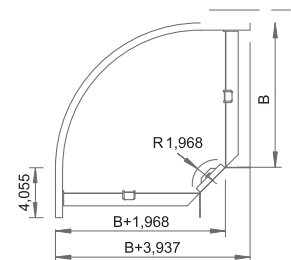
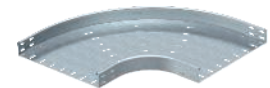
Typ	Breite mm	Verp. Stück	Gewicht kg/100 St.	Art.-Nr.
RB 90 640 FS	400	1	472,300	7001290
RB 90 650 FS	500	1	527,000	7001304
RB 90 660 FS	600	1	680,000	7001312
RB 90 640 FT	400	1	507,000	7125410
RB 90 650 FT	500	1	559,000	7125526
RB 90 660 FT	600	1	721,500	7125585
RB 90 640VA4301	400	1	465,000	7134231
RB 90 650VA4301	500	1	610,000	7134258
RB 90 660VA4301	600	1	770,000	7134266
RB 90 640VA4571	400	1	465,000	7134292
RB 90 650VA4571	500	1	610,000	7134294
RB 90 660VA4571	600	1	770,000	7134296

St Stahl V2A Edelstahl, rostfrei 1.4301 V4A Edelstahl, rostfrei 1.4571

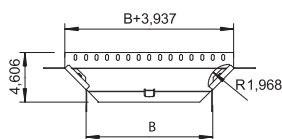
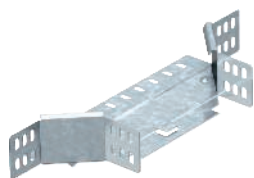
€/St.

FS bandverzinkt GB gebeizt FT tauchfeuerverzinkt

Formteil in runder Ausführung. Der Innenradius des Formteils beträgt 150 mm.  
Befestigungsmaterialien sind separat zu bestellen.



## Anbau-Abzweigstück



Typ	Maß B mm	Verp. Stück	Gewicht kg/100 St.	Art.-Nr.
RAA 610 FS	100	1	43,000	6040403
RAA 615 FS	150	1	38,000	6040411
RAA 620 FS	200	1	40,000	6040438
RAA 630 FS	300	1	50,000	6040446
RAA 605 FT	50	1	176,000	7121103
RAA 610 FT	100	1	60,000	7121109
RAA 615 FT	150	1	41,000	7121205
RAA 620 FT	200	1	43,000	7121210
RAA 630 FT	300	1	55,000	7121318
RAA 610 VA4301	100	1	43,000	7136120
RAA 620 VA4301	200	1	40,000	7136133
RAA 630 VA4301	300	1	50,000	7136141
RAA 610 VA4571	100	1	43,000	7136122
RAA 630 VA4571	300	1	50,000	7136143
RAA 620 VA4571	200	1	40,000	7136135

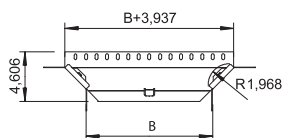
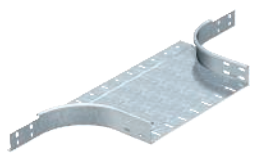
St Stahl V2A Edelstahl, rostfrei 1.4301 V4A Edelstahl, rostfrei 1.4571 €/St.

FS bandverzinkt FT tauchfeuerverzinkt

Das Formteil wird in unmontiertem Zustand geliefert.  
Inklusive anteiligem Befestigungsmaterial.

Anbau-Abzweigstück für den horizontalen und vertikalen Einsatz.

## Anbau-Abzweigstück



Typ	Maß B mm	Verp. Stück	Gewicht kg/100 St.	Art.-Nr.
RAA 640 FS	400	1	220,000	7002394
RAA 650 FS	500	1	255,000	7002416
RAA 660 FS	600	1	285,000	7002432
RAA 640 FT	400	1	240,000	7121407
RAA 650 FT	500	1	280,000	7121504
RAA 660 FT	600	1	310,000	7121601
RAA 640 VA4301	400	1	220,000	7136242
RAA 650 VA4301	500	1	255,000	7136250
RAA 660 VA4301	600	1	285,000	7136269
RAA 640 VA4571	400	1	220,000	7136244
RAA 650 VA4571	500	1	255,000	7136252
RAA 660 VA4571	600	1	285,000	7136271

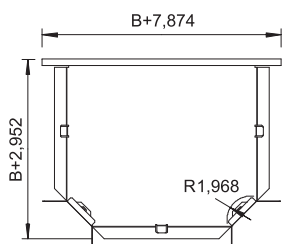
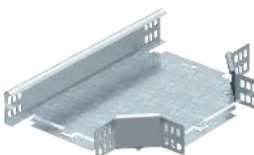
St Stahl V2A Edelstahl, rostfrei 1.4301 V4A Edelstahl, rostfrei 1.4571 €/St.

FS bandverzinkt GB gebeizt FT tauchfeuerverzinkt

Befestigungsmaterialien sind separat zu bestellen.

Anbau-Abzweigstück für den horizontalen und vertikalen Einsatz.

## T-Abzweigstück



Typ	Breite mm	Verp. Stück	Gewicht kg/100 St.	Art.-Nr.
RT 610 FS	100	1	78,000	6043410
RT 615 FS	150	1	101,000	6043402
RT 620 FS	200	1	128,000	6043429
RT 630 FS	300	1	193,000	6043437
RT 610 FT	100	1	84,000	7117116
RT 615 FT	150	1	109,000	7117162
RT 620 FT	200	1	138,000	7117209
RT 630 FT	300	1	204,000	7117306

St Stahl

FS bandverzinkt FT tauchfeuerverzinkt

Das Formteil wird in unmontiertem Zustand geliefert. Alle Seiten sind für die gleiche Kabelrinnenbreite.  
Inklusive anteiligem Befestigungsmaterial.

T-Abzweigstück, horizontal, für alle Kabelrinentypen mit der Seitenhöhe 60 mm.



## T-Abzweigstück

Typ	Breite mm	Verp. Stück	Gewicht kg/100 St.	Art.-Nr.
RT 640 FS	400	1	697,000	7003390
RT 650 FS	500	1	804,000	7003412
RT 660 FS	600	1	1.001,000	7003439
RT 640 FT	400	1	746,000	7117396
RT 650 FT	500	1	804,500	7117507
RT 660 FT	600	1	1.001,700	7117604

St Stahl

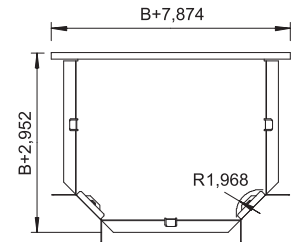
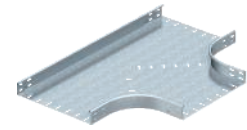
€/St.

FS bandverzinkt FT tauchfeuerverzinkt

Formteil in runder Ausführung. Der Innenradius des Formteils beträgt 150 mm. Alle Seiten sind für die gleiche Kabelrinnenbreite.

Befestigungsmaterialien sind separat zu bestellen.

T-Abzweigstück, horizontal, für alle Kabelrinentypen mit der Seitenhöhe 60 mm.



## Kreuzung

Typ	Breite mm	Verp. Stück	Gewicht kg/100 St.	Art.-Nr.
RK 610 FS	100	1	87,000	6043615
RK 615 FS	150	1	108,000	6043607
RK 620 FS	200	1	110,900	6043623
RK 630 FS	300	1	195,000	6043631
RK 610 FT	100	1	93,000	7113110
RK 620 FT	200	1	144,000	7113218
RK 630 FT	300	1	268,000	7113315

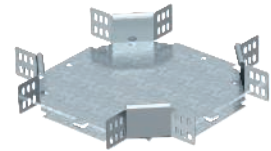
St Stahl

€/St.

FS bandverzinkt FT tauchfeuerverzinkt

Das Formteil wird in unmontiertem Zustand ausgeliefert. Alle Seiten sind für die gleiche Kabelrinnenbreite. Inklusive anteiligem Befestigungsmaterial.

Kreuzung, horizontal, für alle Kabelrinentypen mit der Seitenhöhe 60 mm.



## Kreuzung

Typ	Breite mm	Verp. Stück	Gewicht kg/100 St.	Art.-Nr.
RK 640 FS	400	1	800,000	7004397
RK 650 FS	500	1	1.120,000	7004419
RK 660 FS	600	1	1.291,000	7004435
RK 640 FT	400	1	860,000	7113404
RK 650 FT	500	1	1.190,000	7113501
RK 660 FT	600	1	1.370,000	7113609

St Stahl

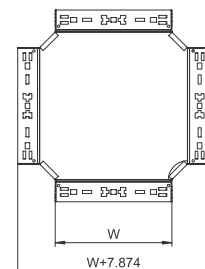
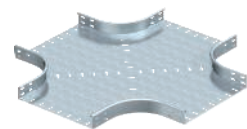
€/St.

FS bandverzinkt FT tauchfeuerverzinkt

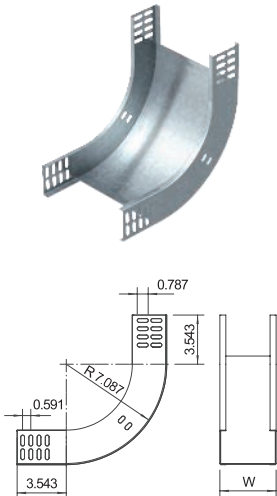
Formteil in runder Ausführung. Der Innenradius des Formteils beträgt 150 mm. Alle Seiten sind für die gleiche Kabelrinnenbreite.

Befestigungsmaterialien sind separat zu bestellen.

Kreuzung, horizontal, für alle Kabelrinentypen mit der Seitenhöhe 60 mm.



## 90° Vertikalbogen, steigend



Typ	Seiten- höhe mm	Maß B mm	Verp. Stück	Gewicht kg/100 St.	Art.-Nr.
RBV 605 S FS	60	50	1	50,000	7007001
RBV 610 S FS	60	100	1	66,000	7007005
RBV 615 S FS	60	150	1	78,000	7007009
RBV 620 S FS	60	200	1	95,000	7007013
RBV 630 S FS	60	300	1	124,000	7007017
RBV 640 S FS	60	400	1	153,000	7007021
RBV 650 S FS	60	500	1	181,000	7007025
RBV 660 S FS	60	600	1	210,000	7007029
RBV 605 S FT	60	50	1	54,000	7007002
RBV 610 S FT	60	100	1	71,000	7007006
RBV 615 S FT	60	150	1	84,000	7007010
RBV 620 S FT	60	200	1	103,000	7007014
RBV 630 S FT	60	300	1	134,000	7007018
RBV 640 S FT	60	400	1	163,000	7007022
RBV 650 S FT	60	500	1	190,000	7007026
RBV 660 S FT	60	600	1	221,000	7007030
RBV 610 S VA4301	60	100	1	66,000	7007105
RBV 615 S VA4301	60	150	1	84,000	7007107
RBV 620 S VA4301	60	200	1	109,000	7007109
RBV 630 S VA4301	60	300	1	145,000	7007113
RBV 640 S VA4301	60	400	1	181,000	7007117
RBV 650 S VA4301	60	500	1	216,000	7007119
RBV 660 S VA4301	60	600	1	252,000	7007121
RBV 610 S VA4571	60	100	1	73,000	7006720
RBV 620 S VA4571	60	200	1	105,000	7006724
RBV 630 S VA4571	60	300	1	145,000	7006728
RBV 640 S VA4571	60	400	1	181,000	7006732
RBV 650 S VA4571	60	500	1	216,000	7006736
RBV 660 S VA4571	60	600	1	252,000	7006740

St Stahl V2A Edelstahl, rostfrei 1.4301 V4A Edelstahl, rostfrei 1.4571

€/St.

FS bandverzinkt FT tauchfeuerverzinkt

Der Vertikalbogen wird über das Ende der Kabelrinne geschoben und verschraubt.  
Befestigungsmaterialien sind separat zu bestellen.

Vertikalbogen 90° in steigender Ausführung für alle Kabelrinnentypen mit der Seitenhöhe 60 mm.

## 90° Vertikalbogen, fallend

Typ	Seiten- höhe mm	Maß B mm	Verp. Stück	Gewicht kg/100 St.	Art.-Nr.
RBV 605 F FS	60	50	1	49,000	7007051
RBV 610 F FS	60	100	1	61,000	7007055
RBV 615 F FS	60	150	1	73,000	7007059
RBV 620 F FS	60	200	1	84,000	7007063
RBV 630 F FS	60	300	1	107,000	7007067
RBV 640 F FS	60	400	1	130,000	7007071
RBV 650 F FS	60	500	1	153,000	7007075
RBV 660 F FS	60	600	1	176,000	7007079
RBV 605 F FT	60	50	1	53,000	7007052
RBV 610 F FT	60	100	1	66,000	7007056
RBV 615 F FT	60	150	1	80,000	7007060
RBV 620 F FT	60	200	1	92,000	7007064
RBV 630 F FT	60	300	1	116,000	7007068
RBV 640 F FT	60	400	1	142,000	7007072
RBV 650 F FT	60	500	1	167,000	7007076
RBV 660 F FT	60	600	1	192,000	7007080
RBV 610 F VA4301	60	100	1	61,000	7007155
RBV 615 F VA4301	60	150	1	73,000	7007156
RBV 620 F VA4301	60	200	1	84,000	7007157
RBV 630 F VA4301	60	300	1	107,000	7007159
RBV 640 F VA4301	60	400	1	130,000	7007161
RBV 650 F VA4301	60	500	1	153,000	7007163
RBV 660 F VA4301	60	600	1	176,000	7007165
RBV 610 F VA4571	60	100	1	61,000	7006750
RBV 620 F VA4571	60	200	1	84,000	7006754
RBV 630 F VA4571	60	300	1	107,000	7006758
RBV 640 F VA4571	60	400	1	130,000	7006762
RBV 650 F VA4571	60	500	1	153,000	7006766
RBV 660 F VA4571	60	600	1	176,000	7006770

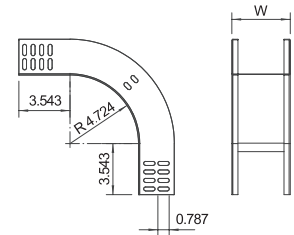
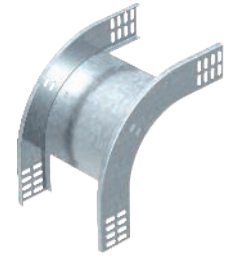
St Stahl V2A Edelstahl, rostfrei 1.4301 V4A Edelstahl, rostfrei 1.4571

€/St.

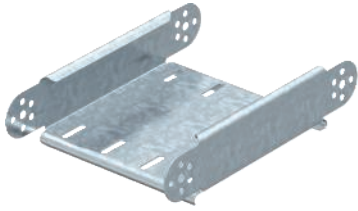
FS bandverzinkt FT tauchfeuerverzinkt

Der Vertikalbogen wird über das Ende der Kabelrinne geschoben und verschraubt.  
Befestigungsmaterialien sind separat zu bestellen.

Vertikalbogen 90° in fallender Ausführung für alle Kabelrinentypen mit der Seitenhöhe 60 mm.



## Gelenkbogen-Element, vertikal



Typ	Breite mm	Verp. Stück	Gewicht kg/100 St.	Art.-Nr.
RGBEV 610 FS	100	1	48,100	7005326
RGBEV 615 FS	150	1	63,700	7005334
RGBEV 620 FS	200	1	63,600	7005342
RGBEV 630 FS	300	1	80,400	7005369
RGBEV 640 FS	400	1	114,000	7005385
RGBEV 650 FS	500	1	134,000	7005407
RGBEV 660 FS	600	1	155,900	7005423
RGBEV 610 FT	100	1	52,400	7075103
RGBEV 615 FT	150	1	60,300	7075154
RGBEV 620 FT	200	1	69,300	7075200
RGBEV 630 FT	300	1	87,600	7075308
RGBEV 640 FT	400	1	123,000	7075405
RGBEV 650 FT	500	1	144,000	7075502
RGBEV 660 FT	600	1	167,200	7075596

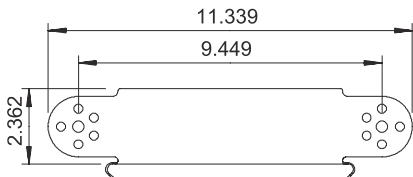
SI Stahl

FS bandverzinkt FT tauchfeuerverzinkt

€/St.

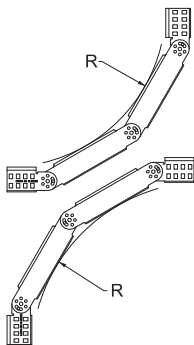
Gelenkverbinder RGV 60 sind anteilig separat zu bestellen.

### Abmessungen



Typ	Breite mm	Blech- stärke mm
RGBEV 610 FS	100	1,00
RGBEV 615 FS	150	1,00
RGBEV 620 FS	200	1,00
RGBEV 630 FS	300	1,00
RGBEV 640 FS	400	1,00
RGBEV 650 FS	500	1,00
RGBEV 660 FS	600	1,00

### Einbau



### Tabelle Radius

Anzahl Elemente	Radius
1	ca. 300 mm
2	ca. 450 mm
3	ca. 600 mm
4	ca. 750 mm
5	ca. 900 mm

Zwei Gelenkverbinder RGV 60 bitte separat bestellen.

Kabelrinne MKS

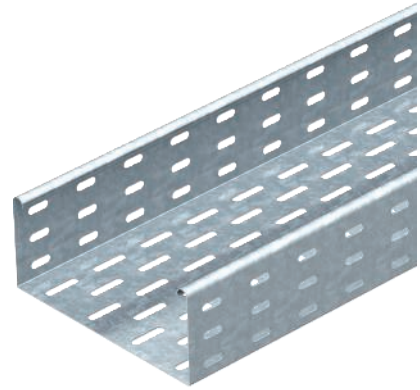


Typ	Breite mm	Blech- stärke mm	Verp. m	Gewicht kg/100 m	Art.-Nr.
MKS 810 FS	100	1,00	3	207,670	6057101
MKS 820 FS	200	1,00	3	292,334	6057209
MKS 830 FS	300	1,00	3	357,667	6057306
MKS 840 FS	400	1,00	3	423,000	6057403
MKS 850 FS	500	1,00	3	488,000	6057500
MKS 860 FS	600	1,00	3	553,000	6057535

St Stahl

FS bandverzinkt

€/m

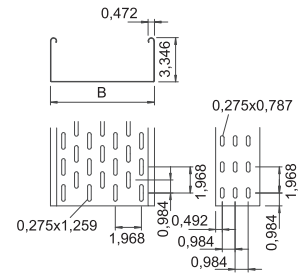


Inklusive Verbinder Typ RLVL 85.

MKS 85 = Mittelschweres-Kabelrinnen-System in 85 mm Seitenhöhe.

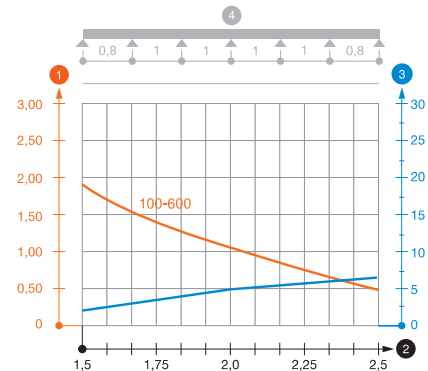
Typ	Länge mm	Maß B mm	Nutz- quer- schnitt cm <sup>2</sup>
MKS 810 FS	3000	100	83
MKS 820 FS	3000	200	186
MKS 830 FS	3000	300	253
MKS 840 FS	3000	400	338
MKS 850 FS	3000	500	423
MKS 860 FS	3000	600	508

Abmessungen



Typ	1,5m kN/m	2,0m kN/m	2,5m kN/m
MKS 810 FS	1,75	1,1	0,5
MKS 820 FS	1,75	1,1	0,5
MKS 830 FS	1,75	1,1	0,5
MKS 840 FS	1,75	1,1	0,5
MKS 850 FS	1,75	1,1	0,5
MKS 860 FS	1,75	1,1	0,5

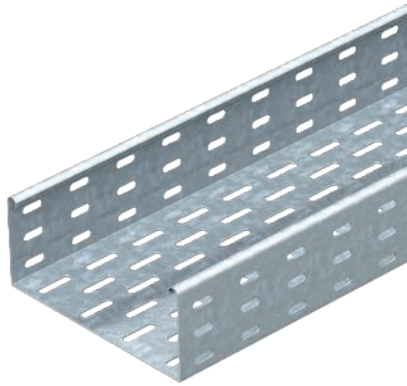
Belastung



Belastungsdiagramm Kabelrinne Typ MKS 85

- 1 Zulässige Kabelrinnen-/leiterbelastung in kN/m ohne Mannlast
- 2 Stützweite in m
- 3 Holmdurchbiegung in mm bei zulässig kN/m
- 4 Belastungsschema beim Prüfverfahren
- Belastungskurve mit Kabelrinne-/leiterbreite in mm
- Holmdurchbiegungskurve je nach Stützweite

## Kabelrinne SKS



Typ	Blech-		Verp.	Gewicht		Art.-Nr.
	Breite	stärke		m	kg/100 m	
SKS 810 FS	100	1,50	3	310,340	6058108	
SKS 820 FS	200	1,50	3	429,000	6058205	
SKS 830 FS	300	1,50	3	527,000	6058302	
SKS 840 FS	400	1,50	3	624,000	6058396	
SKS 850 FS	500	1,50	3	704,700	6058507	
SKS 860 FS	600	1,50	3	821,000	6058604	
SKS 810 FT	100	1,50	3	334,000	6058620	
SKS 820 FT	200	1,50	3	438,340	6058647	
SKS 830 FT	300	1,50	3	543,000	6058663	
SKS 840 FT	400	1,50	3	644,000	6058698	
SKS 850 FT	500	1,50	3	750,340	6058728	
SKS 860 FT	600	1,50	3	856,670	6058744	

St Stahl

€/m

FS bandverzinkt FT tauchfeuerverzinkt

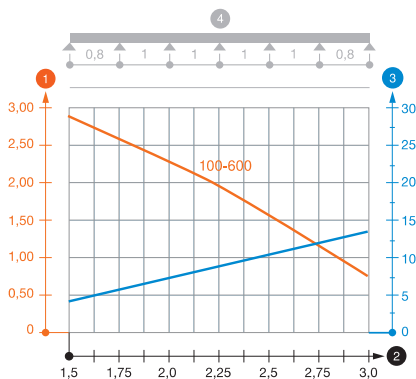
Ausführung FS inklusive Verbinder Typ RLVL 85.

SKS 85 = Schweres-Kabelrinnen-System in 85 mm Seitenhöhe.

### Abmessungen

Typ	Länge	Maß B	Nutz-
			quer-
mm	mm	mm	schnitt
SKS 810 FS	3000	100	83
SKS 820 FS	3000	200	186
SKS 830 FS	3000	300	253
SKS 840 FS	3000	400	338
SKS 850 FS	3000	500	423
SKS 860 FS	3000	600	508

### Belastung



Typ	1,5m	2,0m	2,5m	3,0m
	kN/m	kN/m	kN/m	kN/m
SKS 810 FS	2,8	2,25	1,5	0,75
SKS 820 FS	2,8	2,25	1,5	0,75
SKS 830 FS	2,8	2,25	1,5	0,75
SKS 840 FS	2,8	2,25	1,5	0,75
SKS 850 FS	2,8	2,25	1,5	0,75
SKS 860 FS	2,8	2,25	1,5	0,75

#### Belastungsdiagramm Kabelrinne Typ SKS 85

- 1 Zulässige Kabelrinnen-/leiterbelastung in kN/m ohne Mannlast
- 2 Stützweite in m
- 3 Holmdurchbiegung in mm bei zulässig kN/m
- 4 Belastungsschema beim Prüfverfahren
- Belastungskurve mit Kabelrinne-/leiterbreite in mm
- Holmdurchbiegungskurve je nach Stützweite

## Trennsteg



Typ	Maß H	Blech-	Maß L	Verp.	Gewicht		Art.-Nr.
		stärke			m	kg/100 m	
TSG 85 FS	85	0,75	3000	3	70,300	6062114	
TSG 85 DD	85	0,75	3000	3	70,300	6062331	

St Stahl

€/m

FS bandverzinkt DD bandverzinkt Zink/Aluminium, Double Dip

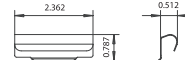
Trennsteg zur Trennung von Kabeln und Leitungen mit unterschiedlichen Spannungen oder Funktionen.

### Trennstegverbinder

Typ	Seitenhöhe mm	Verp. Stück	Gewicht kg/100 St.	Art.-Nr.
<b>TSGV VA4310</b>	85	10	0,923	<b>6067970</b>

V2A Edelstahl, rostfrei 1.4310 €/St.

Trennstegverbinder zur schraubenlosen Verbindung des Trennstegs TSG in allen Seitenhöhen.



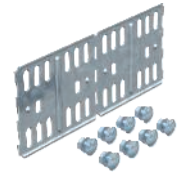
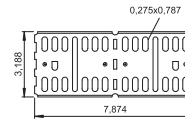
### Längs- und Winkelverbinder

Typ	Seitenhöhe mm	Verp. Stück	Gewicht kg/100 St.	Art.-Nr.
<b>RLVL 85 FS</b>	85	10	27,300	<b>6067123</b>
<b>RLVL 85 FT</b>	85	10	28,300	<b>6067816</b>

St Stahl €/St.

FS bandverzinkt FT tauchfeuerverzinkt

Inklusive anteiligem Befestigungsmaterial.



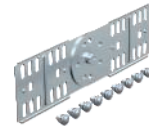
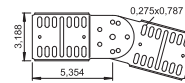
### Gelenkverbinder

Typ	Seitenhöhe mm	Verp. Stück	Gewicht kg/100 St.	Art.-Nr.
<b>RGV 85 FS</b>	85	10	34,000	<b>7082029</b>
<b>RGV 85 FT</b>	85	10	34,000	<b>7082320</b>

St Stahl €/St.

FS bandverzinkt FT tauchfeuerverzinkt

Inklusive anteiligem Befestigungsmaterial.



### Eckverbinder

Typ	Seitenhöhe mm	Verp. Stück	Gewicht kg/100 St.	Art.-Nr.
<b>REV 85 FS</b>	85	10	61,000	<b>6067980</b>
<b>REV 85 DD</b>	85	10	61,000	<b>6069320</b>

St Stahl €/St.

FS bandverzinkt DD bandverzinkt Zink/Aluminium, Double Dip

Befestigungsmaterialien sind separat zu bestellen.



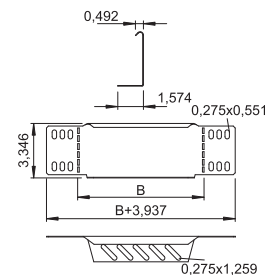
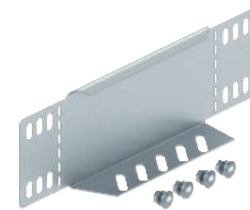
### Reduzierwinkel und Endabschlussblech

Typ	Seitenhöhe mm	Maß B mm	Verp. Stück	Gewicht kg/100 St.	Art.-Nr.
<b>RWEB 810 FS</b>	85	100	1	12,500	<b>7110103</b>
<b>RWEB 820 FS</b>	85	200	1	23,400	<b>7110200</b>
<b>RWEB 830 FS</b>	85	300	1	33,300	<b>7110308</b>
<b>RWEB 840 FS</b>	85	400	1	43,200	<b>7110405</b>
<b>RWEB 850 FS</b>	85	500	1	53,200	<b>7110502</b>
<b>RWEB 860 FS</b>	85	600	1	63,000	<b>7110618</b>
<b>RWEB 810 DD</b>	85	100	1	12,600	<b>7107315</b>
<b>RWEB 820 DD</b>	85	200	1	23,300	<b>7107331</b>
<b>RWEB 830 DD</b>	85	300	1	33,300	<b>7107366</b>
<b>RWEB 840 DD</b>	85	400	1	43,200	<b>7107382</b>
<b>RWEB 850 DD</b>	85	500	1	53,100	<b>7107404</b>
<b>RWEB 860 DD</b>	85	600	1	63,100	<b>7107420</b>

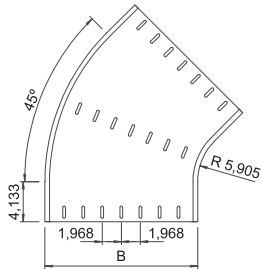
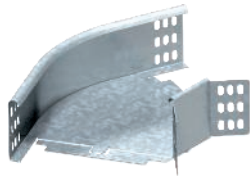
St Stahl €/St.

FS bandverzinkt DD bandverzinkt Zink/Aluminium, Double Dip

Ab der Breite 150 mm ist ein Untergurt mit einer Lochung vorhanden.  
Inklusive anteiligem Befestigungsmaterial.



## 45° Bogen



Typ	Maß B mm	Verp. Stück	Gewicht kg/100 St.	Art.-Nr.
<b>RB 45 810 FS</b>	100	1	60,000	<b>7000472</b>
<b>RB 45 820 FS</b>	200	1	85,000	<b>7000499</b>
<b>RB 45 830 FS</b>	300	1	120,000	<b>7000510</b>
<b>RB 45 810 FT</b>	100	1	65,000	<b>7067119</b>
<b>RB 45 820 FT</b>	200	1	90,000	<b>7067216</b>
<b>RB 45 830 FT</b>	300	1	130,000	<b>7067313</b>

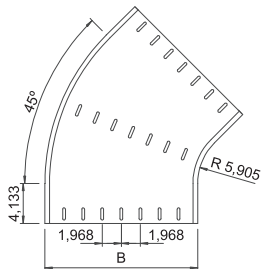
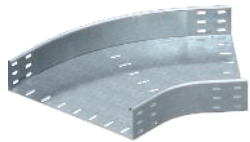
**St** Stahl

€/St.

**FS** bandverzinkt **FT** tauchfeuerverzinkt

Das Formteil wird in unmontiertem Zustand geliefert. Der Winkelverbinder WKV 85 ist für 90°-Bögen vorgesehen und wird vor Ort auf 45° angepasst.  
Inklusive anteiligem Befestigungsmaterial.

## 45° Bogen



Typ	Maß B mm	Verp. Stück	Gewicht kg/100 St.	Art.-Nr.
<b>RB 45 840 FS</b>	400	1	320,000	<b>7000529</b>
<b>RB 45 850 FS</b>	500	1	380,000	<b>7000545</b>
<b>RB 45 860 FS</b>	600	1	490,000	<b>7000561</b>
<b>RB 45 840 FT</b>	400	1	340,000	<b>7067402</b>
<b>RB 45 850 FT</b>	500	1	400,000	<b>7067496</b>
<b>RB 45 860 FT</b>	600	1	525,000	<b>7067607</b>

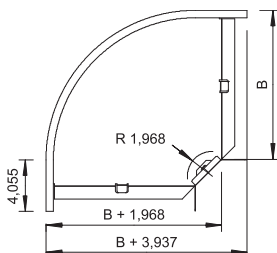
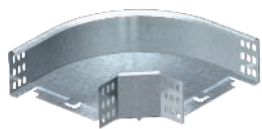
**St** Stahl

€/St.

**FS** bandverzinkt **FT** tauchfeuerverzinkt

Befestigungsmaterialien sind separat zu bestellen.

## 90° Bogen



Typ	Maß B mm	Verp. Stück	Gewicht kg/100 St.	Art.-Nr.
<b>RB 90 810 FS</b>	100	1	65,000	<b>7001762</b>
<b>RB 90 820 FS</b>	200	1	150,000	<b>7001789</b>
<b>RB 90 830 FS</b>	300	1	180,000	<b>7001800</b>
<b>RB 90 810 FT</b>	100	1	70,000	<b>7126127</b>
<b>RB 90 820 FT</b>	200	1	160,000	<b>7126216</b>
<b>RB 90 830 FT</b>	300	1	200,000	<b>7126301</b>

**St** Stahl

€/St.

**FS** bandverzinkt **FT** tauchfeuerverzinkt

Das Formteil wird in unmontiertem Zustand geliefert.  
Inklusive anteiligem Befestigungsmaterial.



## 90° Bogen

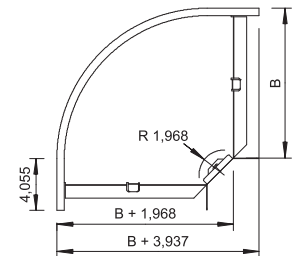
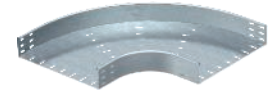
Typ	Maß B mm	Verp. Stück	Gewicht kg/100 St.	Art.-Nr.
<b>RB 90 840 FS</b>	400	1	500,000	<b>7001819</b>
<b>RB 90 850 FS</b>	500	1	650,000	<b>7001835</b>
<b>RB 90 860 FS</b>	600	1	820,000	<b>7001851</b>
<b>RB 90 840 FT</b>	400	1	540,000	<b>7126417</b>
<b>RB 90 850 FT</b>	500	1	690,000	<b>7126514</b>
<b>RB 90 860 FT</b>	600	1	870,000	<b>7126611</b>

St Stahl

€/St.

FS bandverzinkt FT tauchfeuerverzinkt

Befestigungsmaterialien sind separat zu bestellen.



## Anbau-Abzweigstück

Typ	Breite mm	Verp. Stück	Gewicht kg/100 St.	Art.-Nr.
<b>RAA 810 FS</b>	100	1	40,000	<b>7002475</b>
<b>RAA 820 FS</b>	200	1	45,000	<b>7002491</b>
<b>RAA 830 FS</b>	300	1	60,000	<b>7002513</b>
<b>RAA 810 FT</b>	100	1	45,000	<b>7122109</b>
<b>RAA 820 FT</b>	200	1	50,000	<b>7122213</b>
<b>RAA 830 FT</b>	300	1	65,000	<b>7122310</b>

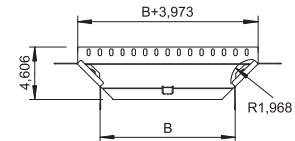
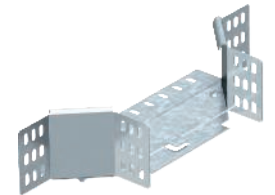
St Stahl

€/St.

FS bandverzinkt FT tauchfeuerverzinkt

Das Formteil wird in unmontiertem Zustand geliefert.  
Inklusive anteiligem Befestigungsmaterial.

Anbau-Abzweigstück für den horizontalen und vertikalen Einsatz.



## Anbau-Abzweigstück

Typ	Breite mm	Verp. Stück	Gewicht kg/100 St.	Art.-Nr.
<b>RAA 840 FS</b>	400	1	230,000	<b>7002521</b>
<b>RAA 850 FS</b>	500	1	265,000	<b>7002556</b>
<b>RAA 860 FS</b>	600	1	295,000	<b>7002572</b>
<b>RAA 840 FT</b>	400	1	250,000	<b>7122403</b>
<b>RAA 850 FT</b>	500	1	290,000	<b>7122500</b>
<b>RAA 860 FT</b>	600	1	320,000	<b>7122608</b>

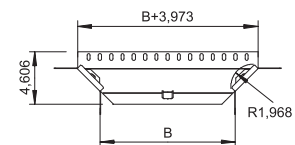
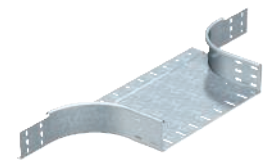
St Stahl

€/St.

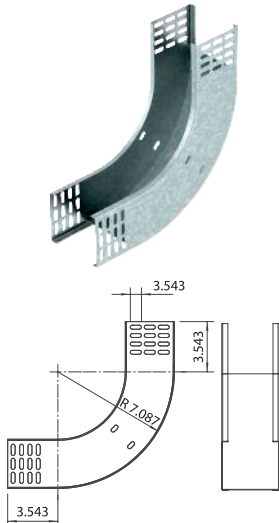
FS bandverzinkt FT tauchfeuerverzinkt

Formteil in runder Ausführung. Der Innenradius des Formteils beträgt 150 mm.  
Befestigungsmaterialien sind separat zu bestellen.

Anbau-Abzweigstück für den horizontalen und vertikalen Einsatz.



### 90° Vertikalbogen, steigend



Typ	Seiten- höhe mm	Maß B mm	Verp. Stück	Gewicht kg/100 St.	Art.-Nr.
RBV 810 S FS	85	100	1	97,100	7007230
RBV 820 S FS	85	200	1	132,600	7007234
RBV 830 S FS	85	300	1	156,200	7007238
RBV 840 S FS	85	400	1	179,900	7007242
RBV 850 S FS	85	500	1	203,500	7007246
RBV 860 S FS	85	600	1	227,100	7007250
RBV 810 S FT	85	100	1	97,100	7007231
RBV 820 S FT	85	200	1	132,600	7007235
RBV 830 S FT	85	300	1	156,200	7007239
RBV 840 S FT	85	400	1	179,900	7007243
RBV 850 S FT	85	500	1	203,500	7007247
RBV 860 S FT	85	600	1	227,100	7007251

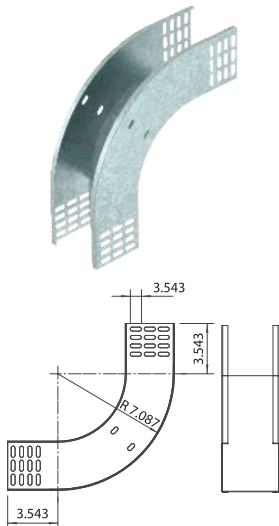
St Stahl

FS bandverzinkt FT tauchfeuerverzinkt

€/St.

Der Vertikalbogen wird über das Ende der Kabelrinne geschoben und verschraubt.  
Befestigungsmaterialien sind separat zu bestellen.

### 90° Vertikalbogen, fallend



Typ	Seiten- höhe mm	Maß B mm	Verp. Stück	Gewicht kg/100 St.	Art.-Nr.
RBV 810 F FS	85	100	1	86,600	7007270
RBV 820 F FS	85	200	1	104,200	7007274
RBV 830 F FS	85	300	1	121,800	7007278
RBV 840 F FS	85	400	1	139,500	7007282
RBV 850 F FS	85	500	1	157,100	7007286
RBV 860 F FS	85	600	1	174,700	7007290
RBV 810 F FT	85	100	1	86,600	7007271
RBV 820 F FT	85	200	1	104,200	7007275
RBV 830 F FT	85	300	1	121,800	7007279
RBV 840 F FT	85	400	1	139,500	7007283
RBV 850 F FT	85	500	1	157,100	7007287
RBV 860 F FT	85	600	1	174,700	7007291

St Stahl

FS bandverzinkt FT tauchfeuerverzinkt

€/St.

Der Vertikalbogen wird über das Ende der Kabelrinne geschoben und verschraubt.  
Befestigungsmaterialien sind separat zu bestellen.

## Gelenkbogen-Element, vertikal

Typ	Seiten- höhe mm	Verp. Stück	Gewicht kg/100 St.	Art.-Nr.
RGBEV 810 FS	85	1	71,500	7005466
RGBEV 820 FS	85	1	91,900	7005482
RGBEV 830 FS	85	1	112,400	7005504
RGBEV 840 FS	85	1	133,000	7005520
RGBEV 850 FS	85	1	153,100	7005547
RGBEV 860 FS	85	1	173,400	7005563
RGBEV 810 FT	85	1	76,700	7076096
RGBEV 820 FT	85	1	98,500	7076207
RGBEV 830 FT	85	1	120,500	7076304
RGBEV 840 FT	85	1	142,000	7076401
RGBEV 850 FT	85	1	164,100	7076509
RGBEV 860 FT	85	1	185,900	7076606

St Stahl

€/St.

FS bandverzinkt FT tauchfeuerverzinkt

Gelenkverbinder RGV 85 sind anteilig separat zu bestellen.

Typ	Breite mm	Blech- stärke mm
RGBEV 810 FS	100	1,00
RGBEV 820 FS	200	1,00
RGBEV 830 FS	300	1,00
RGBEV 840 FS	400	1,00
RGBEV 850 FS	500	1,00
RGBEV 860 FS	600	1,00

## Abmessungen

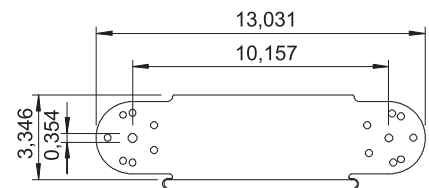
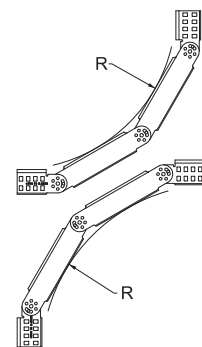


Tabelle Radius

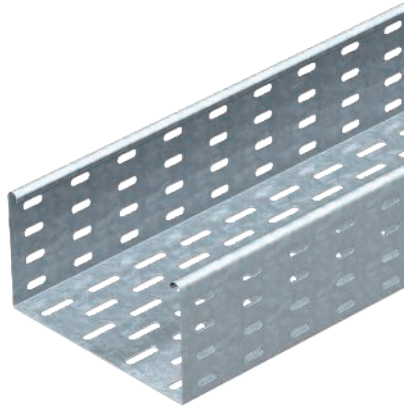
Anzahl Elemente	Radius
1	ca. 300 mm
2	ca. 450 mm
3	ca. 600 mm
4	ca. 750 mm
5	ca. 900 mm

Zwei Gelenkverbinder RGV 85 bitte separat bestellen.

## Einbau



## Kabelrinne MKS



Typ	Blech-		Verp.	Gewicht		Art.-Nr.
	Breite mm	stärke mm		m	kg/100 m	
MKS 110 FS	100	1,00	3	243,100	6060102	
MKS 120 FS	200	1,00	3	308,500	6060196	
MKS 130 FS	300	1,00	3	373,900	6060307	
MKS 140 FS	400	1,00	3	463,000	6060404	
MKS 150 FS	500	1,00	3	503,700	6060412	
MKS 155 FS	550	1,00	3	536,700	6060528	
MKS 110 FT	100	1,00	3	250,000	6060609	
MKS 120 FT	200	1,00	3	335,000	6060625	
MKS 130 FT	300	1,00	3	407,000	6060641	
MKS 140 FT	400	1,00	3	484,000	6060676	

St Stahl

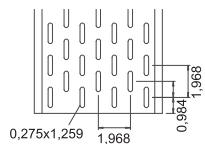
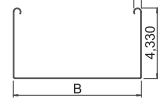
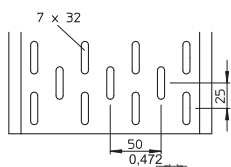
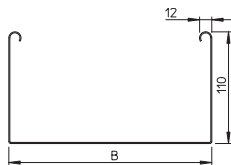
€/m

FS bandverzinkt FT tauchfeuerverzinkt

Inklusive Verbinder Typ RLVL 110.

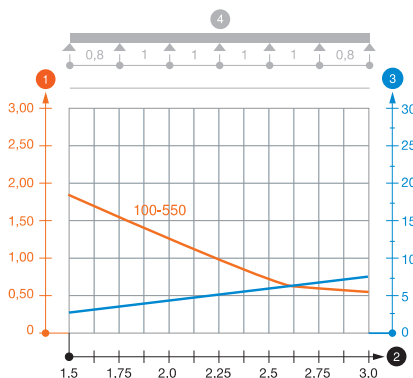
MKS 110 = Mittelschweres-Kabelrinnen-System in 110 mm Seitenhöhe.

### Abmessungen



Typ	Länge mm	Maß B mm	Nutz- quer- schnitt cm <sup>2</sup>
MKS 120 FS	3000	200	218
MKS 130 FS	3000	300	328
MKS 140 FS	3000	400	438
MKS 150 FS	3000	500	548
MKS 155 FS	3000	550	603

### Belastung



Typ	1,5m	2,0m	2,5m	3,0m
	kN/m	kN/m	kN/m	kN/m
MKS 110 FS	1,85	1,3	0,75	0,6
MKS 120 FS	1,85	1,3	0,75	0,6
MKS 130 FS	1,85	1,3	0,75	0,6
MKS 140 FS	1,85	1,3	0,75	0,6
MKS 150 FS	1,85	1,3	0,75	0,6
MKS 155 FS	1,85	1,3	0,75	0,6

### Belastungsdiagramm Kabelrinne Typ MKS 110

- 1 Zulässige Kabelrinnen-/leiterbelastung in kN/m ohne Mannlast
- 2 Stützweite in m
- 3 Holmdurchbiegung in mm bei zulässig kN/m
- 4 Belastungsschema beim Prüfverfahren
- Belastungskurve mit Kabelrinne-/leiterbreite in mm
- Holmdurchbiegungskurve je nach Stützweite

## Kabelrinne MKS

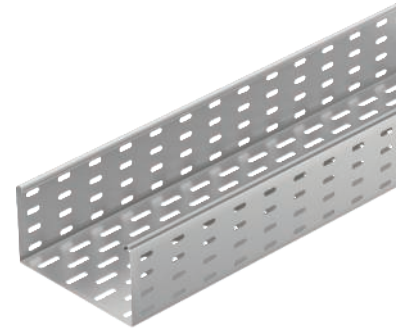
Typ	Blech-		Verp.	Gewicht		Art.-Nr.
	Breite	stärke		m	kg/100 m	
MKS 110 VA4301	100	1,00	3	243,000	6060803	
MKS 120 VA4301	200	1,00	3	335,000	6060811	
MKS 130 VA4301	300	1,00	3	407,000	6060838	
MKS 140 VA4301	400	1,00	3	440,340	6060846	

V2A Edelstahl, rostfrei 1.4301

€/m

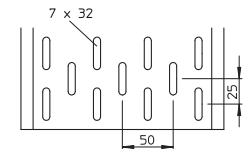
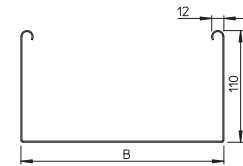
Die Kabelrinne wird auf dem Ausleger mit Schrauben Typ FRS M6 x 12 befestigt.

MKS 110 = Mittelschweres-Kabelrinnen-System in 110 mm Seitenhöhe.



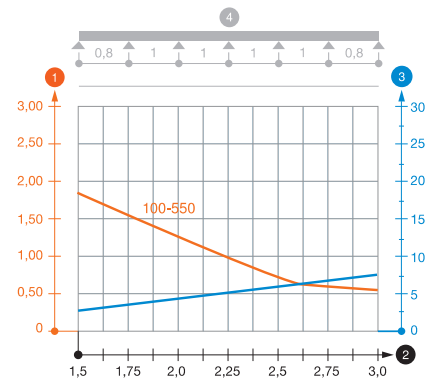
Typ	Länge	Nutz-	
		Maß	quer-
	mm	B	schnitt
		mm	cm <sup>2</sup>
MKS 110 VA4301	3000	100	110
MKS 120 VA4301	3000	200	220
MKS 130 VA4301	3000	300	330
MKS 140 VA4301	3000	400	440

### Abmessungen



### Belastung

Typ	1,5m	2,0m	2,5m	3,0m
	kN/m	kN/m	kN/m	kN/m
MKS 110 VA4301	1,85	1,3	0,75	0,6
MKS 120 VA4301	1,85	1,3	0,75	0,6
MKS 130 VA4301	1,85	1,3	0,75	0,6
MKS 140 VA4301	1,85	1,3	0,75	0,6



1 Zulässige Kabelrinnen-/leiterbelastung in kN/m ohne Mannlast

2 Stützweite in m

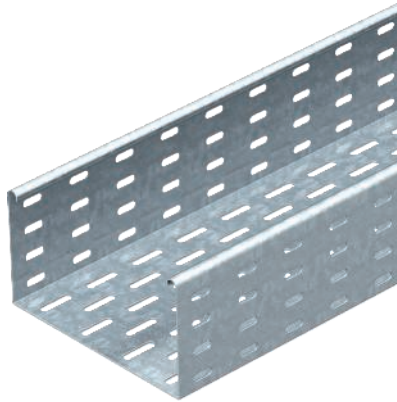
3 Holmdurchbiegung in mm bei zulässig kN/m

4 Belastungsschema beim Prüfverfahren

— Belastungskurve mit Kabelrinne-/leiterbreite in mm

— Holmdurchbiegungskurve je nach Stützweite

## Kabelrinne SKS



Typ	Breite mm	Blech- stärke mm	Verp. Gewicht		Art.-Nr.
			m	kg/100 m	
SKS 110 FS	100	1,50	3	386,000	6061109
SKS 120 FS	200	1,50	3	486,340	6061206
SKS 130 FS	300	1,50	3	584,000	6061303
SKS 140 FS	400	1,50	3	681,670	6061400
SKS 150 FS	500	1,50	3	779,670	6061508
SKS 155 FS	550	1,50	3	830,000	6061559
SKS 110 FT	100	1,50	3	388,680	6061605
SKS 120 FT	200	1,50	3	494,000	6061621
SKS 130 FT	300	1,50	3	598,340	6061656
SKS 140 FT	400	1,50	3	697,340	6061672
SKS 150 FT	500	1,50	3	807,000	6061702
SKS 155 FT	550	1,50	3	856,000	6061729

St Stahl

€/m

FS bandverzinkt FT tauchfeuerverzinkt

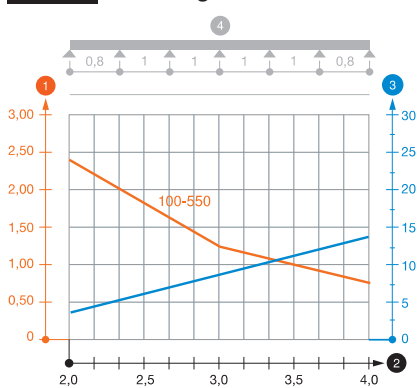
Ausführung FS inklusive Verbinder Typ RLVL 110.

SKS 110 = Schweres-Kabelrinnen-System in 110 mm Seitenhöhe.

### Abmessungen

Typ	Länge mm	Maß B mm	Nutz- quer- schnitt cm <sup>2</sup>
SKS 120 FS	3000	200	218
SKS 130 FS	3000	300	328
SKS 140 FS	3000	400	438
SKS 150 FS	3000	500	548
SKS 155 FS	3000	550	603

### Belastung

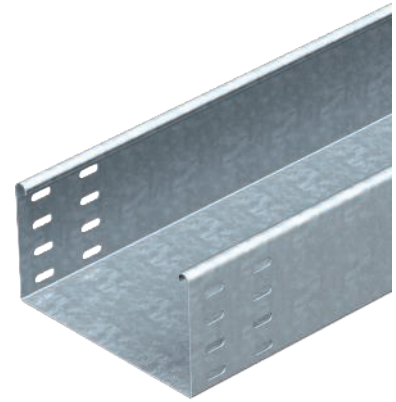


Typ	1,5m 2,0m 3,0m 4,0m kN/m kN/m kN/m kN/m			
	SKS 110 FS	3	2,4	1,2
SKS 120 FS	3	2,4	1,2	0,8
SKS 130 FS	3	2,4	1,2	0,8
SKS 140 FS	3	2,4	1,2	0,8
SKS 150 FS	3	2,4	1,2	0,8
SKS 155 FS	3	2,4	1,2	0,8

#### Belastungsdiagramm Kabelrinne Typ SKS 110

- 1 Zulässige Kabelrinnen-/leiterbelastung in kN/m ohne Mannlast
- 2 Stützweite in m
- 3 Holmdurchbiegung in mm bei zulässig kN/m
- 4 Belastungsschema beim Prüfverfahren
- Belastungskurve mit Kabelrinne-/leiterbreite in mm
- Holmdurchbiegungskurve je nach Stützweite

## Kabelrinne SKSU



Typ	Blech-		Verp.	Gewicht	Art.-Nr.
	Breite	stärke			
	mm	mm	m	kg/100 m	
SKSU 110 FS	100	1,50	3	404,000	6063403
SKSU 120 FS	200	1,50	3	520,000	6063438
SKSU 130 FS	300	1,50	3	637,000	6063454
SKSU 140 FS	400	1,50	3	754,700	6063470
SKSU 150 FS	500	1,50	3	872,000	6063497
SKSU 155 FS	550	1,50	3	935,340	6063500
SKSU 110 FT	100	1,50	3	406,700	6064795
SKSU 120 FT	200	1,50	3	551,340	6064833
SKSU 130 FT	300	1,50	3	694,000	6064884
SKSU 140 FT	400	1,50	3	822,670	6064922
SKSU 150 FT	500	1,50	3	924,670	6064965
SKSU 155 FT	550	1,50	3	991,670	6064973

St Stahl €/m

FS bandverzinkt FT tauchfeuerverzinkt

Die Kabelrinne ist beidseitig mit einer Verbinderlochung ausgestattet. Längsverbinder sind anteilig separat zu bestellen.

SKSU 110 = Schweres-Kabelrinnen-System, ungelocht, in 110 mm Seitenhöhe.

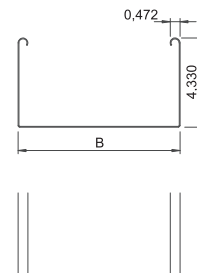
Typ	Länge	Nutz-	
		Maß	quer-
	mm	B	schnitt
		mm	cm <sup>2</sup>
SKSU 110 FS	3000	100	108
SKSU 120 FS	3000	200	218
SKSU 130 FS	3000	300	328
SKSU 140 FS	3000	400	438
SKSU 150 FS	3000	500	548
SKSU 155 FS	3000	550	603

Typ	1,5m 2,0m 3,0m 4,0m			
	kN/m	kN/m	kN/m	kN/m
SKSU 110 FS	3	2,4	1,2	0,8
SKSU 120 FS	3	2,4	1,2	0,8
SKSU 130 FS	3	2,4	1,2	0,8
SKSU 140 FS	3	2,4	1,2	0,8
SKSU 150 FS	3	2,4	1,2	0,8
SKSU 155 FS	3	2,4	1,2	0,8

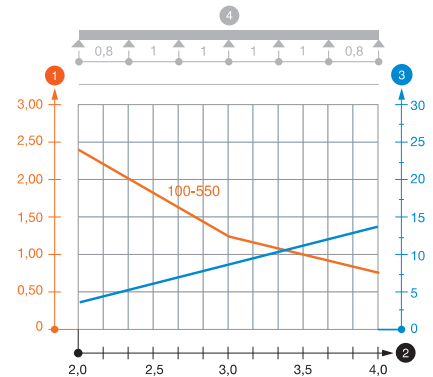
### Belastungsdiagramm Kabelrinne Typ SKSU 110

- 1 Zulässige Kabelrinnen-/leiterbelastung in kN/m ohne Mannlast
- 2 Stützweite in m
- 3 Holmdurchbiegung in mm bei zulässig kN/m
- 4 Belastungsschema beim Prüfverfahren
- Belastungskurve mit Kabelrinne-/leiterbreite in mm
- Holmdurchbiegungskurve je nach Stützweite

### Abmessungen



### Belastung



## Trennsteg

Typ	Maß	Blech-	Maß	Verp.	Gewicht	Art.-Nr.
	mm	mm	mm	m	kg/100 m	
TSG 110 FS	110	0,75	3000	3	85,000	6062122
TSG 110 DD	110	0,75	3000	3	85,000	6062335
TSG 110 VA4301	110	0,75	3000	3	84,340	6062255

St Stahl V2A Edelstahl, rostfrei 1.4301

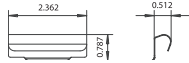
FS bandverzinkt DD bandverzinkt Zink/Aluminium, Double Dip

€/m



Trennsteg zur Trennung von Kabeln und Leitungen mit unterschiedlichen Spannungen oder Funktionen.

## Trennstegverbinder



Typ

**TSGV VA4310**

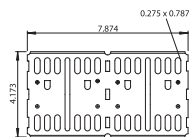
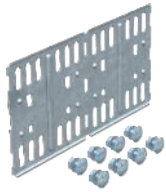
V2A Edelstahl, rostfrei 1.4310

Trennstegverbinder zur schraubenlosen Verbindung des Trennstegs TSG in allen Seitenhöhen.

Verp. Stück	Gewicht kg/100 St.	Art.-Nr.
10	0,923	6067970

€/St.

## Längs- und Winkelverbinder



Typ

**RLVL 110 FS**

**RLVL 110 FT**

**RLVL 110 VA4301**

St Stahl

V2A Edelstahl, rostfrei 1.4301

FS bandverzinkt

FT tauchfeuerverzinkt

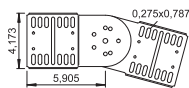
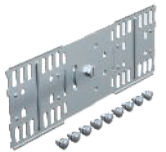
Inklusive anteiligem Befestigungsmaterial.

Seitenhöhe mm

Verp. Stück	Gewicht kg/100 St.	Art.-Nr.
10	33,800	6067131
10	35,100	6067913
10	33,400	6067948

€/St.

## Gelenkverbinder



Typ

**RGV 110 FS**

**RGV 110 FT**

**RGV 110 VA4301**

St Stahl

V2A Edelstahl, rostfrei 1.4301

FS bandverzinkt

FT tauchfeuerverzinkt

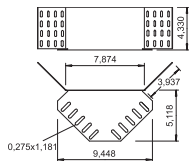
Inklusive anteiligem Befestigungsmaterial.

Seitenhöhe mm

Verp. Stück	Gewicht kg/100 St.	Art.-Nr.
10	61,700	7082037
10	64,300	7082436
4	61,700	7082479

€/St.

## Eckverbinder



Typ

**REV 110 FS**

**REV 110 DD**

**RGV 110 VA4301**

St Stahl

V2A Edelstahl, rostfrei 1.4301

FS bandverzinkt

DD bandverzinkt Zink/Aluminium, Double Dip

Befestigungsmaterialien sind separat zu bestellen.

Seitenhöhe mm

Verp. Stück	Gewicht kg/100 St.	Art.-Nr.
10	72,000	6067999
10	72,000	6069339
4	61,700	7082479

€/St.



## Reduzierwinkel und Endabschlussblech

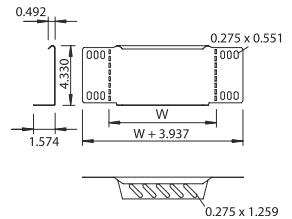
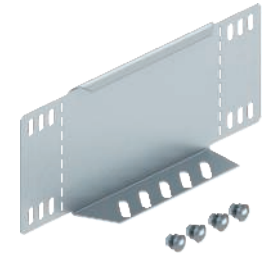
Typ	Seiten- höhe mm	Maß B mm	Verp. Stück	Gewicht kg/100 St.	Art.-Nr.
RWEB 110 FS	110	100	1	16,400	7111096
RWEB 120 FS	110	200	1	29,000	7111207
RWEB 130 FS	110	300	1	40,700	7111304
RWEB 140 FS	110	400	1	52,900	7111428
RWEB 150 FS	110	500	1	64,800	7111509
RWEB 155 FS	110	550	1	70,700	7111541
RWEB 110 DD	110	100	1	16,300	7107455
RWEB 120 DD	110	200	1	25,000	7107471
RWEB 130 DD	110	300	1	44,000	7107501
RWEB 140 DD	110	400	1	58,000	7107536
RWEB 150 DD	110	500	1	64,700	7107552
RWEB 155 DD	110	550	1	70,700	7107560

St. Stahl

FS bandverzinkt DD bandverzinkt Zink/Aluminium, Double Dip

Ab der Breite 150 mm ist der Untergurt mit einer Lochung versehen.  
Inklusive anteiligem Befestigungsmaterial.

€/St.



## 45° Bogen

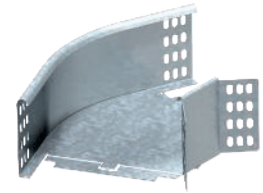
Typ	Maß B mm	Verp. Stück	Gewicht kg/100 St.	Art.-Nr.
RB 45 110 FS	100	1	70,000	7000634
RB 45 120 FS	200	1	100,000	7000650
RB 45 130 FS	300	1	135,000	7000677
RB 45 110 FT	100	1	75,000	7068115
RB 45 120 FT	200	1	110,000	7068212
RB 45 130 FT	300	1	145,000	7068328

St. Stahl

FS bandverzinkt FT tauchfeuerverzinkt

Das Formteil wird in unmontiertem Zustand geliefert. Der Winkelverbinder WKV 110 ist für 90°-Bögen vorgesehen und wird vor Ort auf 45° angepasst.  
Inklusive anteiligem Befestigungsmaterial.

€/St.



## 45° Bogen

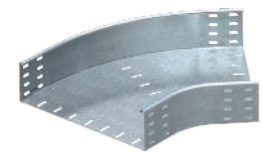
Typ	Maß B mm	Verp. Stück	Gewicht kg/100 St.	Art.-Nr.
RB 45 140 FS	400	1	340,000	7000685
RB 45 150 FS	500	1	400,000	7000707
RB 45 155 FS	550	1	470,000	7000715
RB 45 140 FT	400	1	365,000	7068409
RB 45 150 FT	500	1	425,000	7068506
RB 45 155 FT	550	1	500,000	7068557

St. Stahl

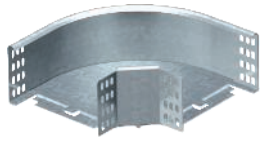
FS bandverzinkt FT tauchfeuerverzinkt

Befestigungsmaterialien sind separat zu bestellen.

€/St.



## 90° Bogen



Typ	Maß	Verp.	Gewicht	Art.-Nr.
	B mm			
RB 90 110 FS	100	1	80,000	7001894
RB 90 120 FS	200	1	140,000	7001916
RB 90 130 FS	300	1	210,000	7001932
RB 90 110 FT	100	1	85,000	7127103
RB 90 120 FT	200	1	150,000	7127227
RB 90 130 FT	300	1	230,000	7127320

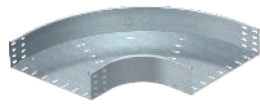
St Stahl

€/St.

FS bandverzinkt FT tauchfeuerverzinkt

Das Formteil wird in unmontiertem Zustand geliefert.  
Inklusive anteiligem Befestigungsmaterial.

## 90° Bogen



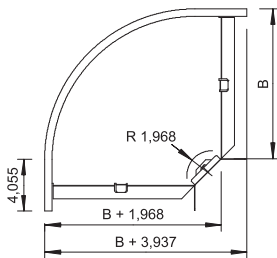
Typ	Maß	Verp.	Gewicht	Art.-Nr.
	B mm			
RB 90 140 FS	400	1	540,000	7001940
RB 90 150 FS	500	1	700,000	7001967
RB 90 155 FS	550	1	780,000	7001975
RB 90 140 FT	400	1	575,000	7127413
RB 90 150 FT	500	1	750,000	7127499
RB 90 155 FT	550	1	840,000	7127545

St Stahl

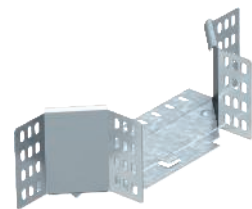
€/St.

FS bandverzinkt FT tauchfeuerverzinkt

Befestigungsmaterialien sind separat zu bestellen.



## Anbau-Abzweigstück



Typ	Maß	Verp.	Gewicht	Art.-Nr.
	B mm			
RAA 110 FS	100	1	45,000	7002637
RAA 120 FS	200	1	55,000	7002653
RAA 130 FS	300	1	70,000	7002688
RAA 110 FT	100	1	50,000	7123116
RAA 120 FT	200	1	60,000	7123213
RAA 130 FT	300	1	75,000	7123310

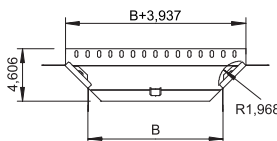
St Stahl

€/St.

FS bandverzinkt FT tauchfeuerverzinkt

Das Formteil wird in unmontiertem Zustand geliefert.  
Inklusive anteiligem Befestigungsmaterial.

Anbau-Abzweigstück für den horizontalen und vertikalen Einsatz.



## Anbau-Abzweigstück

Typ	Maß B mm	Verp. Stück	Gewicht kg/100 St.	Art.-Nr.
RAA 140 FS	400	1	250,000	7002696
RAA 150 FS	500	1	285,000	7002726
RAA 155 FS	550	1	300,000	7002734
RAA 140 FT	400	1	270,000	7123396
RAA 150 FT	500	1	310,000	7123507

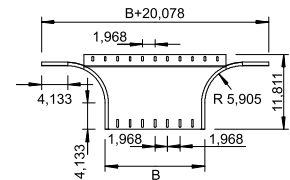
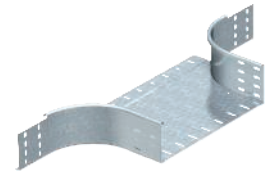
St Stahl

€/St.

FS bandverzinkt FT tauchfeuerverzinkt

Befestigungsmaterialien sind separat zu bestellen.

Anbau-Abzweigstück für den horizontalen und vertikalen Einsatz.



## T-Abzweigstück

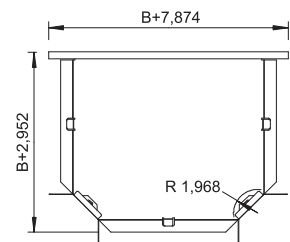
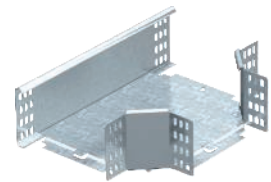
Typ	Maß B mm	Verp. Stück	Gewicht kg/100 St.	Art.-Nr.
RT 110 FS	100	1	105,000	7003633
RT 120 FS	200	1	160,000	7003668
RT 130 FS	300	1	235,000	7003684
RT 110 FT	100	1	110,000	7119119
RT 120 FT	200	1	180,000	7119216
RT 130 FT	300	1	250,000	7119313

St Stahl

€/St.

FS bandverzinkt FT tauchfeuerverzinkt

Das Formteil wird in unmontiertem Zustand geliefert. Inklusive anteiligem Befestigungsmaterial.



## T-Abzweigstück

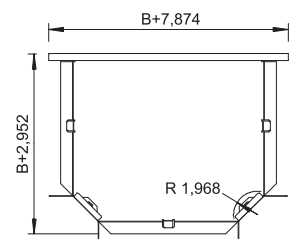
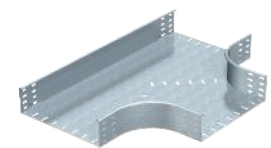
Typ	Maß B mm	Verp. Stück	Gewicht kg/100 St.	Art.-Nr.
RT 140 FS	400	1	770,000	7003692
RT 150 FS	500	1	950,000	7003714
RT 140 FT	400	1	825,000	7119402
RT 150 FT	500	1	950,000	7119496

St Stahl

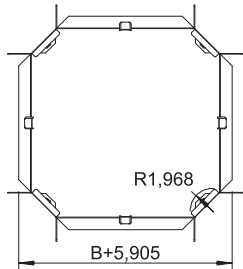
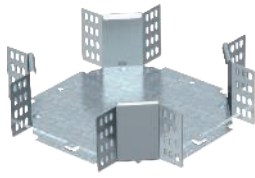
€/St.

FS bandverzinkt FT tauchfeuerverzinkt

Befestigungsmaterialien sind separat zu bestellen.



## Kreuzung



Typ	Breite mm	Verp. Stück	Gewicht kg/100 St.	Art.-Nr.
RK 110 FS	100	1	110,000	7004648
RK 120 FS	200	1	160,000	7004664
RK 130 FS	300	1	220,000	7004680
RK 110 FT	100	1	120,000	7115113
RK 120 FT	200	1	175,000	7115210
RK 130 FT	300	1	240,000	7115318

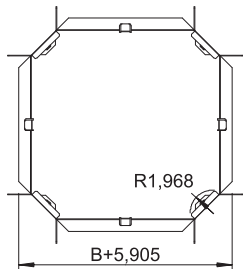
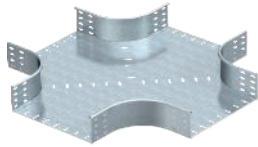
St Stahl

€/St.

FS bandverzinkt FT tauchfeuerverzinkt

Das Formteil wird in unmontiertem Zustand ausgeliefert. Inklusive anteiligem Befestigungsmaterial.

## Kreuzung



Typ	Breite mm	Verp. Stück	Gewicht kg/100 St.	Art.-Nr.
RK 140 FS	400	1	906,000	7004699
RK 150 FS	500	1	1.100,000	7004710
RK 140 FT	400	1	960,000	7115407
RK 150 FT	500	1	1.180,000	7115504

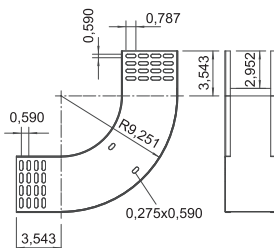
St Stahl

€/St.

FS bandverzinkt FT tauchfeuerverzinkt

Befestigungsmaterialien sind separat zu bestellen.

## 90° Vertikalbogen, steigend



Typ	Seiten- höhe mm	Maß B mm	Verp. Stück	Gewicht kg/100 St.	Art.-Nr.
RBV 110 S FS	110	100	1	120,100	7007310
RBV 120 S FS	110	200	1	151,300	7007314
RBV 130 S FS	110	300	1	182,400	7007318
RBV 140 S FS	110	400	1	213,600	7007322
RBV 150 S FS	110	500	1	244,800	7007326
RBV 110 S FT	110	100	1	120,000	7007398
RBV 120 S FT	110	200	1	163,000	7007400
RBV 130 S FT	110	300	1	182,400	7007319
RBV 140 S FT	110	400	1	231,000	7007404
RBV 150 S FT	110	500	1	244,800	7007327

St Stahl

€/St.

FS bandverzinkt FT tauchfeuerverzinkt

Der Vertikalbogen wird über das Ende der Kabelrinne geschoben und verschraubt. Befestigungsmaterialien sind separat zu bestellen.

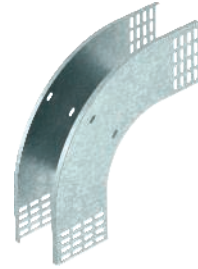
## 90° Vertikalbogen, fallend

Typ	Seiten- höhe mm	Maß B mm	Verp. Stück	Gewicht kg/100 St.	Art.-Nr.
RBV 120 F FS	110	200	1	124,000	7007354
RBV 130 F FS	110	300	1	141,600	7007358
RBV 140 F FS	110	400	1	159,200	7007362
RBV 150 F FS	110	500	1	176,900	7007366
RBV 110 F FT	110	100	1	120,000	7007468
RBV 120 F FT	110	200	1	134,000	7007470
RBV 130 F FT	110	300	1	141,600	7007359
RBV 140 F FT	110	400	1	172,000	7007474
RBV 150 F FT	110	500	1	176,900	7007367

St Stahl

FS bandverzinkt FT tauchfeuerverzinkt

€/St.



Der Vertikalbogen wird über das Ende der Kabelrinne geschoben und verschraubt. Befestigungsmaterialien sind separat zu bestellen.

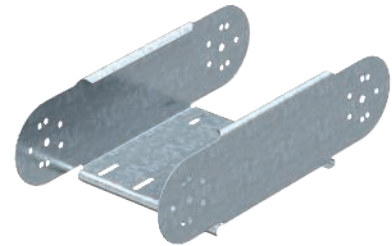
## Gelenkbogen-Element, vertikal

Typ	Seiten- höhe mm	Verp. Stück	Gewicht kg/100 St.	Art.-Nr.
RGBEV 110 FS	110	1	96,500	7005628
RGBEV 120 FS	110	1	116,800	7005644
RGBEV 130 FS	110	1	137,200	7005660
RGBEV 140 FS	110	1	157,500	7005687
RGBEV 150 FS	110	1	177,900	7005709
RGBEV 155 FS	110	1	204,900	7005717
RGBEV 110 FT	110	1	103,400	7077106
RGBEV 120 FT	110	1	125,200	7077203
RGBEV 130 FT	110	1	147,100	7077300
RGBEV 140 FT	110	1	168,900	7077408
RGBEV 150 FT	110	1	193,600	7077505

St Stahl

FS bandverzinkt FT tauchfeuerverzinkt

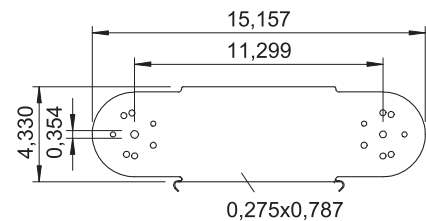
€/St.



Gelenkverbinder RGV 110 sind anteilig separat zu bestellen.

Typ	Blech- Breite mm	Blech- stärke mm
RGBEV 110 FS	100	1,00
RGBEV 120 FS	200	1,00
RGBEV 130 FS	300	1,00
RGBEV 140 FS	400	1,00
RGBEV 150 FS	500	1,00
RGBEV 155 FS	550	1,00

### Abmessungen

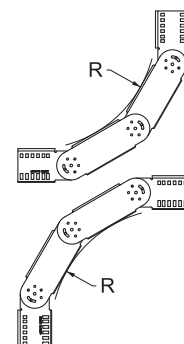


### Tabelle Radius

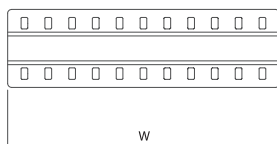
Anzahl Elemente	Radius
1	ca. 300 mm
2	ca. 450 mm
3	ca. 600 mm
4	ca. 750 mm
5	ca. 900 mm

Zwei Gelenkverbinder RGV 110 bitte separat bestellen.

### Einbau



## Stoßstellenleiste



Typ	Maß B mm	Verp. Stück	Gewicht kg/100 St.	Art.-Nr.
SSLB 100 FS	100	20	7,700	7070205
SSLB 150 FS	150	20	12,200	7070209
SSLB 200 FS	200	20	16,700	7070213
SSLB 300 FS	300	20	25,700	7070217
SSLB 400 FS	400	20	34,700	7070221
SSLB 500 FS	500	20	43,700	7070225
SSLB 550 FS	550	20	48,200	7070229
SSLB 600 FS	600	20	52,700	7070233
SSLB 100 DD	100	20	7,700	7070306
SSLB 150 DD	150	20	12,200	7070310
SSLB 200 DD	200	20	16,700	7070314
SSLB 300 DD	300	20	25,700	7070318
SSLB 400 DD	400	20	34,700	7070322
SSLB 500 DD	500	20	43,700	7070326
SSLB 550 DD	550	20	48,200	7070330
SSLB 600 DD	600	20	52,700	7070334

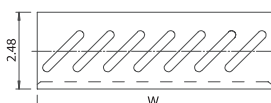
St Stahl €/St.

FS bandverzinkt DD bandverzinkt Zink/Aluminium, Double Dip

Inklusive anteiligem Befestigungsmaterial.

Stoßstellenleiste in breiter Ausführung für den Einsatz in allen Kabelrinnen und Weitspannkabelrinnen.

## Bodenendblech



Typ	Maß B mm	Verp. Stück	Gewicht kg/100 St.	Art.-Nr.
BEB 050 FS	50	100	2,500	7083041
BEB 100 FS	100	100	5,400	7083106
BEB 150 FS	150	100	8,400	7083157
BEB 200 FS	200	100	11,400	7083203
BEB 300 FS	300	100	17,200	7083300
BEB 400 FS	400	100	23,100	7083408
BEB 500 FS	500	50	29,000	7083505
BEB 550 FS	550	50	32,000	7083556
BEB 600 FS	600	50	35,000	7083602
BEB 050 DD	50	100	2,500	7083616
BEB 100 DD	100	100	5,400	7083618
BEB 150 DD	150	100	8,400	7083622
BEB 200 DD	200	100	11,400	7083626
BEB 300 DD	300	100	17,200	7083630
BEB 400 DD	400	100	23,100	7083634
BEB 500 DD	500	50	29,000	7083638
BEB 550 DD	550	50	32,000	7083640
BEB 600 DD	600	50	35,000	7083642

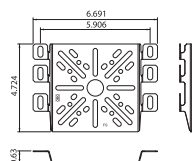
St Stahl €/St.

FS bandverzinkt DD bandverzinkt Zink/Aluminium, Double Dip

Zur Befestigung bitte Schrauben Typ FR5B M6x12 separat bestellen.

Bodenendblech zur Bodenverstärkung an Kabelrinnenenden und als Kabelschutz.

## Montageplatte



Typ	Höhe mm	Breite mm	Verp. Stück	Gewicht kg/100 St.	Art.-Nr.
MP UNI FS	115	170	40	13,300	7084773
MP UNI DD	115	170	40	11,000	7085114
MP UNI VA4301	115	170	40	11,000	7085133

St Stahl V2A Edelstahl, rostfrei 1.4301 €/St.

FS bandverzinkt DD bandverzinkt Zink/Aluminium, Double Dip

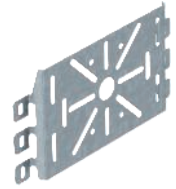
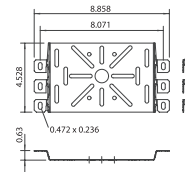
Befestigungsschraube FR5B 6x12 bitte separat bestellen.

Montageplatte zur Befestigung am Seitenholm von Kabeltrag-Systemen.

### Montageplatte

Typ	Höhe Breite		Verp.	Gewicht		Art.-Nr.
	mm	mm		Stück	kg/100 St.	
<b>MP 225 UNI FS</b>	115	225	20	20,000	<b>7084870</b>	
<b>St</b>	Stahl		€/St.			
<b>FS</b>	bandverzinkt					

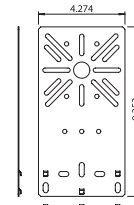
Befestigungsschraube FRSB 6x12 bitte separat bestellen.  
Montageplatte zum universellen Einsatz am Seitenholm von Kabelrinnen und Gitterrinnen.



### Montageplatte

Typ	Höhe Breite		Verp.	Gewicht		Art.-Nr.
	mm	mm		Stück	kg/100 St.	
<b>MP FL FS</b>	235	120	40	19,200	<b>7084757</b>	
<b>MP FL DD</b>	235	120	40	19,200	<b>7085108</b>	
<b>St</b>	Stahl		€/St.			
<b>FS</b>	bandverzinkt					
<b>DD</b>	bandverzinkt Zink/Aluminium, Double Dip					

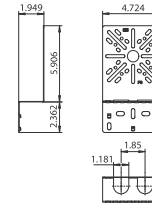
Befestigungsschraube FRS B 6x12 bitte separat bestellen.  
Montageplatte in flacher Bauform zur Befestigung am Seitenholm der Kabelrinne.



### Montageplatte

Typ	Höhe Breite		Verp.	Gewicht		Art.-Nr.
	mm	mm		Stück	kg/100 St.	
<b>MP WI KL. FS</b>	210	120	20	20,200	<b>7084765</b>	
<b>MP WI KL. DD</b>	210	120	20	20,200	<b>7085111</b>	
<b>St</b>	Stahl		€/St.			
<b>FS</b>	bandverzinkt					
<b>DD</b>	bandverzinkt Zink/Aluminium, Double Dip					

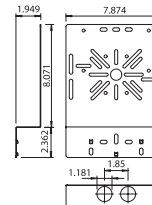
Befestigungsschraube FRS B 6x12 bitte separat bestellen.  
Abgewinkelte Montageplatte zur Befestigung am Seitenholm der Kabelrinne.



### Montageplatte

Typ	Höhe Breite		Verp.	Gewicht		Art.-Nr.
	mm	mm		Stück	kg/100 St.	
<b>MP WI GR. FS</b>	240	200	25	39,400	<b>7084781</b>	
<b>MP WI GR. DD</b>	240	200	25	39,400	<b>7085112</b>	
<b>St</b>	Stahl		€/St.			
<b>FS</b>	bandverzinkt					
<b>DD</b>	bandverzinkt Zink/Aluminium, Double Dip					

Befestigungsschraube FRS B 6x12 bitte separat bestellen.  
Abgewinkelte Montageplatte zur Befestigung am Seitenholm der Kabelrinne.

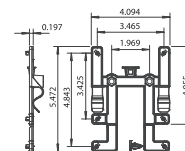


### Befestigungselement für Kabelrinne

Typ	Verp.	Gewicht		Art.-Nr.
		Stück	kg/100 St.	
<b>BE TS KR</b>		10	2,800	<b>2007835</b>
<b>PC</b>	Polycarbonat		€/100 St.	

Mit dem Befestigungselement BE TS KR können OBO Kabelabzweigkästen Typ T60 und T100 mit wenigen Handgriffen werkzeuglos und schnell an allen gängigen Kabelrinnen angebracht werden.

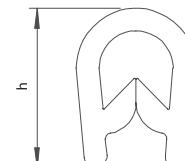
Dabei wird der Kabelabzweigkasten sicher in seiner Position gehalten. Er kann jedoch, falls erforderlich, schnell demontiert werden. Dies geschieht alles ohne die Verwendung von Werkzeug.



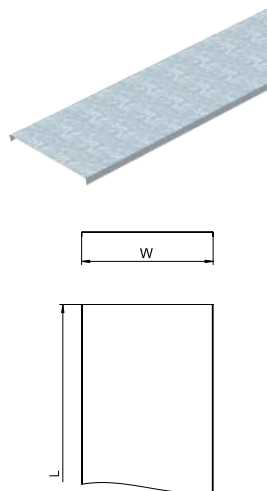
### Kantenschutzband

Typ	für Blech- stärke	Maß h	Verp.	Gewicht		Art.-Nr.
				m	kg/100 m	
<b>KSB 2 PVC</b>	0,75 - 2	10	10	8,000	<b>6072909</b>	
<b>KSB 4 PVC</b>	1,5 - 4	15	10	14,000	<b>6072895</b>	
<b>PVC</b>	Polyvinylchlorid		€/100 m			

Kantenschutzband mit Stahleinlage für die Abdeckung von geschnittenen Blechenden. Ausführung schwarz UV beständig.



## Deckel, ungelocht



Typ	Maß B mm	Blech- stärke mm	Länge mm	Verp. m	Gewicht kg/100 m	Art.-Nr.
DRLU 050 FS	50	0,75	3000	3	59,770	6052056
DRLU 100 FS	100	0,75	3000	3	99,000	6052103
DRLU 150 FS	150	0,75	3000	3	138,270	6052153
DRLU 200 FS	200	1,00	3000	3	177,500	6052210
DRLU 300 FS	300	1,00	3000	3	256,000	6052307
DRLU 400 FS	400	1,00	3000	3	334,670	6052405
DRLU 500 FS	500	1,25	3000	3	619,230	6052512
DRLU 550 FS	550	1,25	3000	3	678,100	6052571
DRLU 600 FS	600	1,25	3000	3	737,000	6052609
DRLU 050 DD	50	0,75	3000	3	59,770	6052640
DRLU 100 DD	100	0,75	3000	3	99,000	6052643
DRLU 150 DD	150	0,75	3000	3	138,270	6052647
DRLU 200 DD	200	1,00	3000	3	177,500	6052650
DRLU 300 DD	300	1,00	3000	3	256,000	6052656
DRLU 400 DD	400	1,00	3000	3	334,500	6052662
DRLU 500 DD	500	1,25	3000	3	619,230	6052668
DRLU 550 DD	550	1,25	3000	3	678,100	6052671
DRLU 600 DD	600	1,25	3000	3	737,000	6052674
DRLU 050 VA4301	50	1,00	3000	3	59,770	6052821
DRLU 100 VA4301	100	1,00	3000	3	99,000	6052824
DRLU 150 VA4301	150	1,00	3000	3	138,240	6052828
DRLU 200 VA4301	200	1,00	3000	3	177,500	6052831
DRLU 300 VA4301	300	1,00	3000	3	256,000	6052834
DRLU 400 VA4301	400	1,00	3000	3	334,500	6052837
DRLU 500 VA4301	500	1,25	3000	3	619,170	6052841
DRLU 600 VA4301	600	1,25	3000	3	736,900	6052844
DRLU 050 VA4571	50	1,00	3000	3	59,670	6052978
DRLU 100 VA4571	100	1,00	3000	3	99,000	6052991
DRLU 150 VA4571	150	1,00	3000	3	138,240	6052992
DRLU 200 VA4571	200	1,00	3000	3	177,500	6052993
DRLU 300 VA4571	300	1,00	3000	3	256,000	6052994
DRLU 400 VA4571	400	1,00	3000	3	334,500	6052995
DRLU 500 VA4571	500	1,25	3000	3	619,170	6052996
DRLU 600 VA4571	600	1,25	3000	3	736,900	6052998

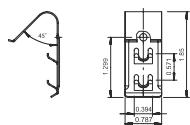
St Stahl V2A Edelstahl, rostfrei 1.4301 V4A Edelstahl, rostfrei 1.4571 €/m  
 FS bandverzinkt DD bandverzinkt Zink/Aluminium, Double Dip

Quersicke ab 500 mm Breite.

Ungelochter Deckel für Kabelrinnen und Gitterrinnen.

Bei Verwendung von Deckeln im Außenbereich sind zusätzliche Maßnahmen gegen Windeinflüsse vorzunehmen.

## Deckelklammer, universal



Typ	Verp. Stück	Gewicht kg/100 St.	Art.-Nr.

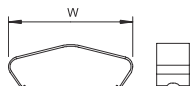
V2A Edelstahl, rostfrei 1.4310 €/100 St.

Je nach Rinnenbreite werden für die sichere Befestigung eines 3-m-Deckels 4 - 6 Deckelklammern eingesetzt.

Deckelklammer zur universellen Befestigung von ungelochten Deckeln auf Kabelrinnen, Gitterrinnen und AZ-Kleinkanälen.

Für den Einsatz bei Gitterrinnen mit der Seitenhöhe 35 mm ist die Deckelklammer nicht geeignet.

## Deckelklammer



Typ	Maß B mm	Verp. Stück	Gewicht kg/100 St.	Art.-Nr.
DKL 45 VA4310	60,9	20	1,600	6065511
DKL 60 VA4310	75,9	20	1,800	6065538
DKL 85 VA4310	95,9	20	2,100	6065546
DKL 110 VA4310	120,9	20	2,400	6065554

V2A Edelstahl, rostfrei 1.4310 €/St.

Deckelklammer zur sicheren Befestigung von Deckeln auf Kabelrinnen und Kabelleitern.



## Deckel mit Drehriegel

Typ	Maß B mm	Blech- stärke mm	Länge mm	Verp. m	Gewicht kg/100 m	Art.-Nr.
DRL 050 FS	50	1,00	3000	3	61,070	6052053
DRL 075 FS	75	1,00	3000	3	83,340	6052029
DRL 100 FS	100	1,00	3000	3	103,000	6052096
DRL 150 FS	150	1,00	3000	3	142,000	6052150
DRL 200 FS	200	1,00	3000	3	181,340	6052207
DRL 300 FS	300	1,00	3000	3	259,330	6052304
DRL 400 FS	400	1,00	3000	3	338,670	6052401
DRL 500 FS	500	1,25	3000	3	623,000	6052509
DRL 550 FS	550	1,25	3000	3	681,670	6052568
DRL 600 FS	600	1,25	3000	3	741,000	6052606
DRL 050 DD	50	1,00	3000	3	61,070	6052700
DRL 100 DD	100	1,00	3000	3	106,340	6052703
DRL 150 DD	150	1,00	3000	3	145,670	6052706
DRL 200 DD	200	1,00	3000	3	183,340	6052709
DRL 300 DD	300	1,00	3000	3	263,340	6052712
DRL 400 DD	400	1,00	3000	3	342,070	6052715
DRL 500 DD	500	1,25	3000	3	626,670	6052718
DRL 550 DD	550	1,25	3000	3	685,340	6052721
DRL 600 DD	600	1,25	3000	3	744,570	6052724
DRL 050 FT	50	0,75	3000	3	66,970	6051332
DRL 100 FT	100	0,75	3000	3	106,670	6051340
DRL 150 FT	150	1,00	3000	3	159,340	6051359
DRL 200 FT	200	1,00	3000	3	202,670	6051367
DRL 300 FT	300	1,00	3000	3	289,000	6051383
DRL 400 FT	400	1,50	3000	3	542,000	6051413
DRL 500 FT	500	1,50	3000	3	667,670	6051448
DRL 600 FT	600	1,50	3000	3	793,000	6051472

St Stahl

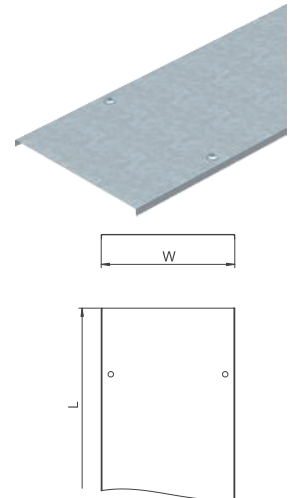
€/m

FS bandverzinkt FT tauchfeuerverzinkt DD bandverzinkt Zink/Aluminium, Double Dip

Quersicke ab 500 mm Breite.

Deckel für Kabelrinnen und Kabelleitern mit Drehriegeln.

Bei Verwendung von Deckeln im Außenbereich sind zusätzliche Maßnahmen gegen Windeinflüsse vorzunehmen.



Typ	Verp. Stück	Gewicht kg/100 St.	Art.-Nr.
DRL H FT	20	2,187	6065012

St Stahl

FT tauchfeuerverzinkt

Einseitiger Drehriegel. Einsetzbar für Deckelbreite 100 - 600 mm.

Drehriegel zur nachträglichen oder zusätzlichen Montage.

## Drehriegel



Typ	Verp. Stück	Gewicht kg/100 St.	Art.-Nr.
DRL 311 2 FT	20	1,700	6065147

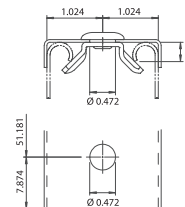
St Stahl

FT tauchfeuerverzinkt

Beidseitiger Drehriegel. Einsetzbar für Deckelbreite 50 mm.

Drehriegel zur nachträglichen oder zusätzlichen Montage.

## Drehriegel



Typ	Verp. Stück	Gewicht kg/100 St.	Art.-Nr.
DRL H A2	20	3,260	6065016

V2A Edelstahl, rostfrei A2

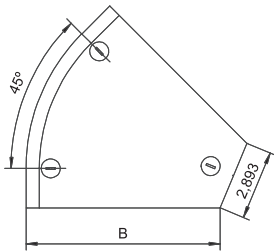
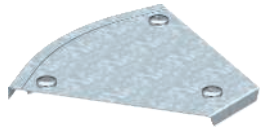
Einseitiger Drehriegel. Einsetzbar für Deckelbreite 100 - 600 mm.

Drehriegel zur nachträglichen oder zusätzlichen Montage.

## Drehriegel



## Deckel für 45° Bogen



Typ	Blech- stärke mm	Verp. Stück	Gewicht kg/100 St.	Art.-Nr.
DFB 45 100 FS	1,00	1	16,600	7128819
DFB 45 150 FS	1,00	1	24,600	7128827
DFB 45 200 FS	1,00	1	34,600	7128835
DFB 45 300 FS	1,00	1	57,600	7128851
DFB 45 050 DD	1,00	1	23,000	7131801
DFB 45 100 DD	1,00	1	16,600	7131828
DFB 45 150 DD	1,00	1	24,600	7131836
DFB 45 200 DD	1,00	1	34,600	7131844
DFB 45 300 DD	1,00	1	57,600	7131860
DFB 45 100VA4301	1,00	1	14,000	7133901
DFB 45 200VA4301	1,00	1	35,000	7133928
DFB 45 300VA4301	1,00	1	55,000	7133936
DFB 45 100VA4571	1,00	1	14,000	7133984
DFB 45 200VA4571	1,00	1	35,000	7133986
DFB 45 300VA4571	1,00	1	55,000	7133988

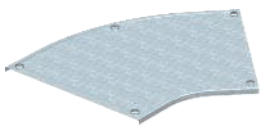
St Stahl V2A Edelstahl, rostfrei 1.4301 V4A Edelstahl, rostfrei 1.4571 €/St.

FS bandverzinkt DD bandverzinkt Zink/Aluminium, Double Dip

Der Deckel kann bei Formteilen in allen Seitenhöhen eingesetzt werden.

Deckel für 45°-Bogen mit vormontierten Drehriegeln.

## Deckel für 45° Bogen



Typ	Blech- stärke mm	Verp. Stück	Gewicht kg/100 St.	Art.-Nr.
DFB 45 400 FS	1,25	1	197,600	7128886
DFB 45 500 FS	1,25	1	252,800	7128908
DFB 45 600 FS	1,25	1	314,100	7128924
DFB 45 400 DD	1,25	1	197,600	7131879
DFB 45 500 DD	1,25	1	252,800	7131887
DFB 45 550 DD	1,25	1	282,700	7131895
DFB 45 600 DD	1,25	1	314,100	7131909
DFB 45 400VA4571	1,25	1	230,000	7133990
DFB 45 500VA4571	1,25	1	320,000	7133992
DFB 45 600VA4571	1,25	1	420,000	7133994

St Stahl V4A Edelstahl, rostfrei 1.4571 €/St.

FS bandverzinkt GB gebeizt DD bandverzinkt Zink/Aluminium, Double Dip

Der Deckel kann bei Formteilen in allen Seitenhöhen eingesetzt werden.

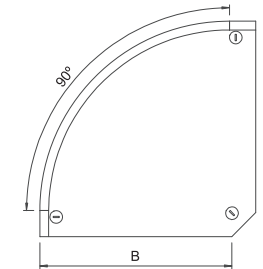
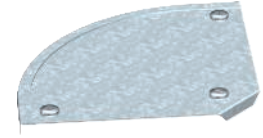
Deckel für 45°-Bogen mit vormontierten Drehriegeln.

### Deckel für 90° Bogen

Typ	Breite mm	Blech- stärke mm	Verp. Stück	Gewicht kg/100 St.	Art.-Nr.
DFB 90 100 FS	100	1,00	1	21,400	7129610
DFB 90 150 FS	150	1,00	1	37,600	7129629
DFB 90 200 FS	200	1,00	1	54,200	7129637
DFB 90 300 FS	300	1,00	1	96,400	7129653
DFB 90 050 DD	50	1,00	1	47,300	7130503
DFB 90 100 DD	100	1,00	1	21,400	7130511
DFB 90 150 DD	150	1,00	1	37,600	7130538
DFB 90 200 DD	200	1,00	1	54,200	7130546
DFB 90 300 DD	300	1,00	1	96,400	7130562
DFB 90 100VA4301	100	1,00	1	65,000	7134908
DFB 90 200VA4301	200	1,00	1	55,000	7134916
DFB 90 300VA4301	300	1,00	1	95,000	7134924
DFB 90 100VA4571	100	1,00	1	65,000	7134982
DFB 90 200VA4571	200	1,00	1	55,000	7134988
DFB 90 300VA4571	300	1,00	1	95,000	7134990

St Stahl V2A Edelstahl, rostfrei 1.4301 V4A Edelstahl, rostfrei 1.4571  
 FS bandverzinkt GB gebeizt DD bandverzinkt Zink/Aluminium, Double Dip

€/St.



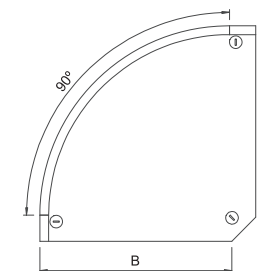
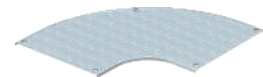
Der Deckel kann bei allen Seitenhöhen von Formteilen eingesetzt werden.  
 Deckel für 90°-Bogen mit vormontierten Drehriegeln.

### Deckel für 90° Bogen

Typ	Breite mm	Blech- stärke mm	Verp. Stück	Gewicht kg/100 St.	Art.-Nr.
DFB 90 400 FS	400	1,25	1	336,000	7129688
DFB 90 500 FS	500	1,25	1	451,000	7129718
DFB 90 600 FS	600	1,25	1	585,000	7129734
DFB 90 400 DD	400	1,25	1	336,000	7130589
DFB 90 500 DD	500	1,25	1	451,000	7130600
DFB 90 600 DD	600	1,25	1	585,000	7130627
DFB 90 400VA4301	400	1,25	1	275,000	7134932
DFB 90 500VA4301	500	1,25	1	470,000	7134940
DFB 90 600VA4301	600	1,25	1	588,000	7134967
DFB 90 400VA4571	400	1,25	1	335,000	7134992
DFB 90 500VA4571	500	1,25	1	450,000	7134994
DFB 90 600VA4571	600	1,25	1	580,000	7134996

St Stahl V2A Edelstahl, rostfrei 1.4301 V4A Edelstahl, rostfrei 1.4571  
 FS bandverzinkt GB gebeizt DD bandverzinkt Zink/Aluminium, Double Dip

€/St.



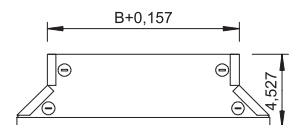
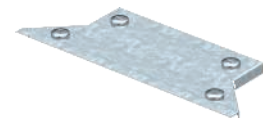
Der Deckel kann bei Formteilen in allen Seitenhöhen eingesetzt werden.  
 Deckel für 90°-Bogen mit vormontierten Drehriegeln.

### Deckel für Anbau-Abzweigstück

Typ	Blech- stärke mm	Verp. Stück	Gewicht kg/100 St.	Art.-Nr.
DFAA 100 FS	1,00	1	19,000	7128428
DFAA 150 FS	1,00	1	24,000	7128436
DFAA 200 FS	1,00	1	28,000	7128444
DFAA 300 FS	1,00	1	37,000	7128460
DFAA 050 DD	1,00	1	14,000	7131291
DFAA 100 DD	1,00	1	19,000	7131305
DFAA 150 DD	1,00	1	24,000	7131310
DFAA 200 DD	1,00	1	28,000	7131321
DFAA 300 DD	1,00	1	37,000	7131348
DFAA 100 VA4301	1,00	1	52,000	7136900
DFAA 200 VA4301	1,00	1	72,000	7136919
DFAA 300 VA4301	1,00	1	92,000	7136927

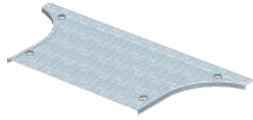
St Stahl V2A Edelstahl, rostfrei 1.4301  
 FS bandverzinkt DD bandverzinkt Zink/Aluminium, Double Dip

€/St.



Der Deckel kann bei Formteilen in allen Seitenhöhen eingesetzt werden.  
 Deckel für Anbau-Abzweigstück mit vormontierten Drehriegeln.

## Deckel für Anbau-Abzweigstück



Typ	Breite mm	Blech- stärke mm	Verp. Stück	Gewicht kg/100 St.	Art.-Nr.
DFAA 400 FS	400	1,25	1	150,000	7128487
DFAA 500 FS	500	1,25	1	170,000	7128509
DFAA 600 FS	600	1,25	1	200,000	7128525
DFAA 400 DD	400	1,25	1	152,000	7131356
DFAA 500 DD	500	1,25	1	172,000	7131364
DFAA 550 DD	550	1,25	1	187,000	7131372
DFAA 600 DD	600	1,25	1	202,000	7131380
DFAA 400 VA4301	400	1,25	1	111,500	7136935
DFAA 500 VA4301	500	1,25	1	159,000	7136943
DFAA 600 VA4301	600	1,25	1	183,500	7136978
DFAA 400 VA4571	400	1,25	1	152,000	7136937
DFAA 500 VA4571	500	1,25	1	172,000	7136944
DFAA 600 VA4571	600	1,25	1	202,000	7136980

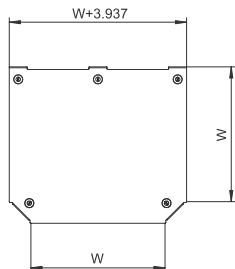
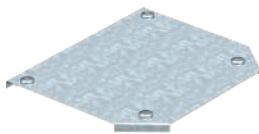
Stl Stahl V2A Edelstahl, rostfrei 1.4301 V4A Edelstahl, rostfrei 1.4571 €/St.

FS bandverzinkt GB gebeizt DD bandverzinkt Zink/Aluminium, Double Dip

Der Deckel kann bei Formteilen in allen Seitenhöhen eingesetzt werden.

Deckel für Anbau-Abzweigstück mit vormontierten Drehriegeln.

## Deckel für T-Abzweigstück



Typ	Blech- stärke mm	Verp. Stück	Gewicht kg/100 St.	Art.-Nr.
DFT 100 FS	1,00	1	30,400	7128215
DFT 150 FS	1,00	1	40,000	7128223
DFT 200 FS	1,00	1	60,000	7128231
DFT 300 FS	1,00	1	115,000	7128266
DFT 050 DD	1,00	1	15,000	7129300
DFT 100 DD	1,00	1	27,000	7129319
DFT 150 DD	1,00	1	45,000	7129327
DFT 200 DD	1,00	1	65,000	7129335
DFT 300 DD	1,00	1	125,000	7129351

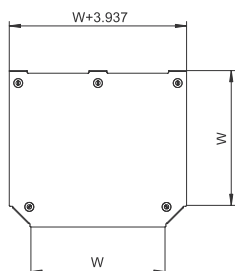
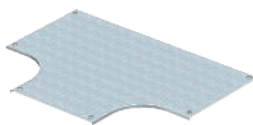
Stl Stahl €/St.

FS bandverzinkt DD bandverzinkt Zink/Aluminium, Double Dip

Der Deckel kann bei Formteilen in allen Seitenhöhen eingesetzt werden.

Deckel für T-Abzweigstück mit vormontierten Drehriegeln.

## Deckel für T-Abzweigstück



Typ	Blech- stärke mm	Verp. Stück	Gewicht kg/100 St.	Art.-Nr.
DFT 400 FS	1,25	1	505,000	7128282
DFT 500 FS	1,25	1	670,000	7128304
DFT 600 FS	1,25	1	854,000	7128320
DFT 400 DD	1,25	1	600,000	7129386
DFT 500 DD	1,25	1	798,000	7129408
DFT 600 DD	1,25	1	1.019,000	7129424

Stl Stahl €/St.

FS bandverzinkt DD bandverzinkt Zink/Aluminium, Double Dip

Der Deckel kann bei Formteilen in allen Seitenhöhen eingesetzt werden.

Deckel für T-Abzweigstück mit vormontierten Drehriegeln.

## Deckel für Kreuzung

Typ	Breite mm	Blech- stärke mm	Verp. Stück	Gewicht kg/100 St.	Art.-Nr.
<b>DFK 100 FS</b>	100	1,25	1	30,000	<b>7128614</b>
<b>DFK 150 FS</b>	150	1,25	1	45,000	<b>7128622</b>
<b>DFK 200 FS</b>	200	1,25	1	70,000	<b>7128630</b>
<b>DFK 300 FS</b>	300	1,25	1	125,000	<b>7128657</b>
<b>DFK 100 DD</b>	100	1,25	1	33,000	<b>7131089</b>
<b>DFK 200 DD</b>	200	1,25	1	77,000	<b>7131100</b>
<b>DFK 300 DD</b>	300	1,25	1	137,000	<b>7131127</b>

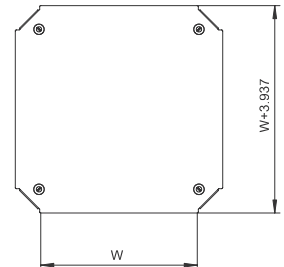
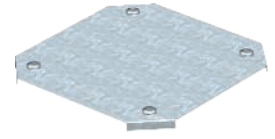
St. Stahl

FS bandverzinkt DD bandverzinkt Zink/Aluminium, Double Dip

Der Deckel kann bei Formteilen in allen Seitenhöhen eingesetzt werden.

Deckel für Kreuzung mit vormontierten Drehriegeln.

€/St.



## Deckel für Kreuzung

Typ	Breite mm	Blech- stärke mm	Verp. Stück	Gewicht kg/100 St.	Art.-Nr.
<b>DFK 400 FS</b>	400	1,25	1	624,000	<b>7128673</b>
<b>DFK 500 FS</b>	500	1,25	1	810,000	<b>7128703</b>
<b>DFK 600 FS</b>	600	1,25	1	1.020,000	<b>7128738</b>
<b>DFK 400 DD</b>	400	1,25	1	739,000	<b>7131143</b>
<b>DFK 500 DD</b>	500	1,25	1	965,000	<b>7131178</b>
<b>DFK 600 DD</b>	600	1,25	1	1.215,000	<b>7131194</b>

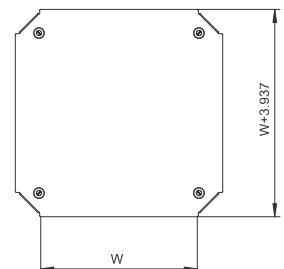
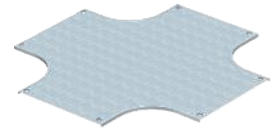
St. Stahl

FS bandverzinkt DD bandverzinkt Zink/Aluminium, Double Dip

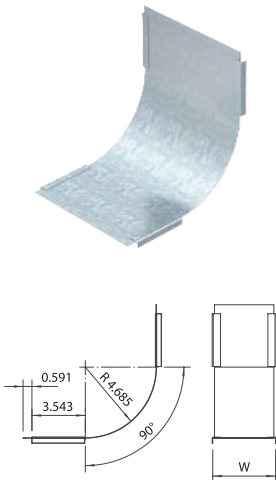
Der Deckel kann bei Formteilen in allen Seitenhöhen eingesetzt werden.

Deckel für Kreuzung mit vormontierten Drehriegeln.

€/St.



## Deckel für 90° Vertikalbogen, steigend



Typ	Maß B mm	Blechstärke mm	Verp. Stück	Gewicht kg/100 St.	Art.-Nr.
DBV 050 S FS	50	0,75	1	11,000	7130801
DBV 100 S FS	100	0,75	1	21,000	7130805
DBV 150 S FS	150	0,75	1	30,000	7130809
DBV 200 S FS	200	0,75	1	39,000	7130813
DBV 300 S FS	300	0,75	1	49,000	7130817
DBV 400 S FS	400	0,75	1	68,000	7130821
DBV 500 S FS	500	0,75	1	86,000	7130825
DBV 600 S FS	600	0,75	1	105,000	7130829
DBV 050 S DD	50	0,75	1	19,000	7131506
DBV 100 S DD	100	0,75	1	34,000	7131508
DBV 150 S DD	150	0,75	1	50,000	7131509
DBV 200 S DD	200	0,75	1	66,000	7131510
DBV 300 S DD	300	0,75	1	81,000	7131514
DBV 400 S DD	400	0,75	1	113,000	7131518
DBV 500 S DD	500	0,75	1	144,000	7131524
DBV 600 S DD	600	0,75	1	176,000	7131527
DBV 100 S VA4301	100	0,75	1	34,000	7130905
DBV 150 S VA4301	150	0,75	1	50,000	7130906
DBV 200 S VA4301	200	0,75	1	39,000	7130907
DBV 300 S VA4301	300	0,75	1	49,000	7130909
DBV 400 S VA4301	400	0,75	1	68,000	7130911
DBV 500 S VA4301	500	0,75	1	86,000	7130913
DBV 600 S VA4301	600	0,75	1	105,000	7130915
DBV 100 S VA4571	100	0,75	1	21,000	7130920
DBV 200 S VA4571	200	0,75	1	39,000	7130922
DBV 300 S VA4571	300	0,75	1	49,000	7130924
DBV 400 S VA4571	400	0,75	1	68,000	7130926
DBV 500 S VA4571	500	0,75	1	86,000	7130928
DBV 600 S VA4571	600	0,75	1	105,000	7130930

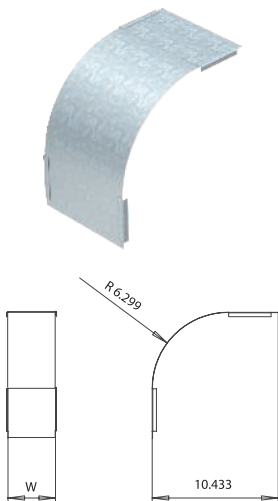
St Stahl V2A Edelstahl, rostfrei 1.4301 V4A Edelstahl, rostfrei 1.4571 €/St.

FS bandverzinkt DD bandverzinkt Zink/Aluminium, Double Dip

Die Befestigung wird durch die Überlappung der Kabelrinnendeckel gewährleistet. Zusätzlich kann der Deckel mit Deckelklammern befestigt werden.

Deckel für alle steigenden Vertikalbögen.

## Deckel für 90° Vertikalbogen, fallend, Seitenhöhe 35



Typ	Breite mm	Blechstärke mm	Verp. Stück	Gewicht kg/100 St.	Art.-Nr.
DBV 35 050 F FS	50	0,75	1	13,000	7130760
DBV 35 100 F FS	100	0,75	1	23,000	7130764
DBV 35 150 F FS	150	0,75	1	37,000	7130768
DBV 35 200 F FS	200	0,75	1	45,000	7130772
DBV 35 300 F FS	300	0,75	1	67,000	7130776
DBV 35 050 F DD	50	0,75	1	10,000	7131590
DBV 35 100 F DD	100	0,75	1	23,000	7131592
DBV 35 150 F DD	150	0,75	1	37,000	7131594
DBV 35 200 F DD	200	0,75	1	45,000	7131596
DBV 35 300 F DD	300	0,75	1	67,000	7131600

St Stahl €/St.

FS bandverzinkt DD bandverzinkt Zink/Aluminium, Double Dip

Die Befestigung wird durch die Überlappung der Kabelrinnendeckel gewährleistet. Zusätzlich kann der Deckel mit Deckelklammern befestigt werden.

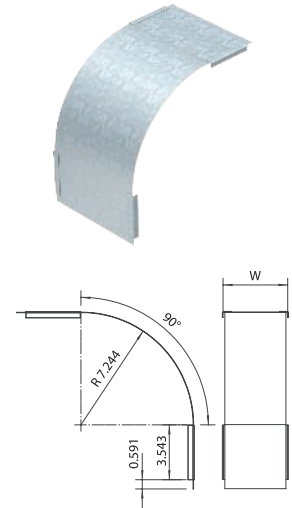
## Deckel für 90° Vertikalbogen, fallend, Seitenhöhe 60

Typ	Maß B mm	Blech- stärke mm	Verp. Stück	Gewicht kg/100 St.	Art.-Nr.
DBV 60 050 F FS	50	0,75	1	14,000	7130847
DBV 60 100 F FS	100	0,75	1	25,000	7130852
DBV 60 150 F FS	150	0,75	1	37,000	7130856
DBV 60 200 F FS	200	0,75	1	49,000	7130860
DBV 60 300 F FS	300	0,75	1	73,000	7130864
DBV 60 400 F FS	400	0,75	1	96,000	7130868
DBV 60 500 F FS	500	0,75	1	120,000	7130872
DBV 60 600 F FS	600	0,75	1	143,000	7130876
DBV 60 050 F DD	50	0,75	1	23,000	7131630
DBV 60 100 F DD	100	0,75	1	42,000	7131632
DBV 60 150 F DD	150	0,75	1	62,000	7131634
DBV 60 200 F DD	200	0,75	1	82,000	7131636
DBV 60 300 F DD	300	0,75	1	122,000	7131640
DBV 60 400 F DD	400	0,75	1	160,000	7131644
DBV 60 500 F DD	500	0,75	1	200,000	7131648
DBV 60 600 F DD	600	0,75	1	238,000	7131652
DBV60100F VA4301	100	0,75	1	25,000	7130952
DBV60150F VA4301	150	0,75	1	62,000	7130953
DBV60200F VA4301	200	0,75	1	49,000	7130954
DBV60300F VA4301	300	0,75	1	73,000	7130956
DBV60400F VA4301	400	0,75	1	96,000	7130958
DBV60500F VA4301	500	0,75	1	120,000	7130960
DBV60600F VA4301	600	0,75	1	143,000	7130962
DBV60100F VA4571	100	0,75	1	25,000	7130972
DBV60200F VA4571	200	0,75	1	49,000	7130974
DBV60300F VA4571	300	0,75	1	73,000	7130976
DBV60400F VA4571	400	0,75	1	96,000	7130978
DBV60500F VA4571	500	0,75	1	120,000	7130980
DBV60600F VA4571	600	0,75	1	143,000	7130982

St Stahl V2A Edelstahl, rostfrei 1.4301 V4A Edelstahl, rostfrei 1.4571 €/St.

FS bandverzinkt DD bandverzinkt Zink/Aluminium, Double Dip

Die Befestigung wird durch die Überlappung der Kabelrinnendeckel gewährleistet. Zusätzlich kann der Deckel mit Deckelklammern befestigt werden.



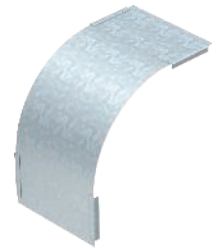
## Deckel für 90° Vertikalbogen, fallend, Seitenhöhe 85

Typ	Maß B mm	Blech- stärke mm	Verp. Stück	Gewicht kg/100 St.	Art.-Nr.
DBV 85 100 F FS	100	0,75	1	27,100	7130990
DBV 85 200 F FS	200	0,75	1	52,500	7130994
DBV 85 300 F FS	300	0,75	1	77,800	7130998
DBV 85 400 F FS	400	0,75	1	103,200	7131002
DBV 85 500 F FS	500	0,75	1	128,500	7131006
DBV 85 600 F FS	600	0,75	1	153,900	7131010
DBV 85 100 F DD	100	0,75	1	45,200	7131672
DBV 85 200 F DD	200	0,75	1	87,500	7131676
DBV 85 300 F DD	300	0,75	1	129,700	7131680
DBV 85 400 F DD	400	0,75	1	172,000	7131684
DBV 85 500 F DD	500	0,75	1	214,200	7131688
DBV 85 600 F DD	600	0,75	1	256,000	7131692

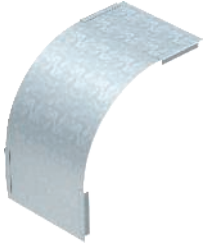
St Stahl €/St.

FS bandverzinkt DD bandverzinkt Zink/Aluminium, Double Dip

Die Befestigung wird durch die Überlappung der Kabelrinnendeckel gewährleistet. Zusätzlich kann der Deckel mit Deckelklammern befestigt werden.



Deckel für 90° Vertikalbogen, fallend, Seitenhöhe 110



Typ	Maß B mm	Blech- stärke mm	Verp. Stück	Gewicht kg/100 St.	Art.-Nr.
DBV 110 100 F FS	100	0,75	1	29,000	7131030
DBV 110 150 F FS	150	0,75	1	42,600	7131032
DBV 110 200 F FS	200	0,75	1	56,200	7131034
DBV 110 300 F FS	300	0,75	1	83,400	7131038
DBV 110 400 F FS	400	0,75	1	110,600	7131042
DBV 110 500 F FS	500	0,75	1	137,800	7131046
DBV 110 550 F FS	550	0,75	1	151,400	7131050
DBV 110 600 F FS	600	0,75	1	165,000	7131052
DBV 110 100 F DD	100	0,75	1	48,300	7131556
DBV 110 200 F DD	200	0,75	1	93,700	7131560
DBV 110 300 F DD	300	0,75	1	139,000	7131564
DBV 110 400 F DD	400	0,75	1	184,300	7131568
DBV 110 500 F DD	500	0,75	1	229,700	7131572
DBV 110 600 F DD	600	0,75	1	275,000	7131576

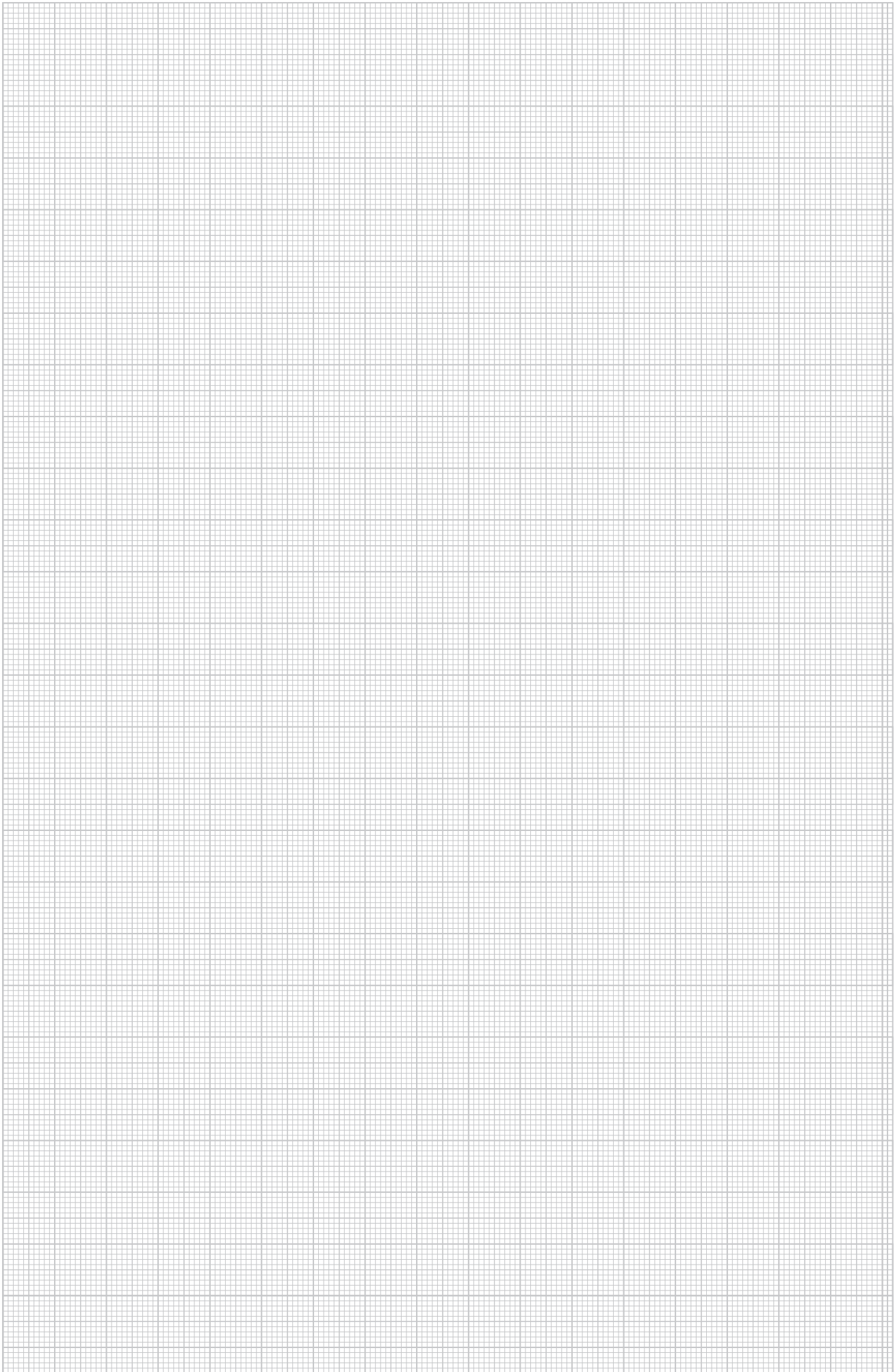
St Stahl

€/St.

FS bandverzinkt DD bandverzinkt Zink/Aluminium, Double Dip

Die Befestigung wird durch die Überlappung der Kabelrinnendeckel gewährleistet. Zusätzlich kann der Deckel mit Deckelklammern befestigt werden.





**OBO Bettermann Vertrieb Deutschland GmbH & Co. KG**

Hüingser Ring 52  
58710 Menden  
DEUTSCHLAND

**Kundenservice Deutschland**

Tel.: +49 23 73 89 - 20 00  
info@obo.de

[www.obo.de](http://www.obo.de)

---

**Building Connections**

