

# Die Zukunft mit eingebaut!

Magic PV Solution:  
Innovative Montagesysteme für Photovoltaikanlagen



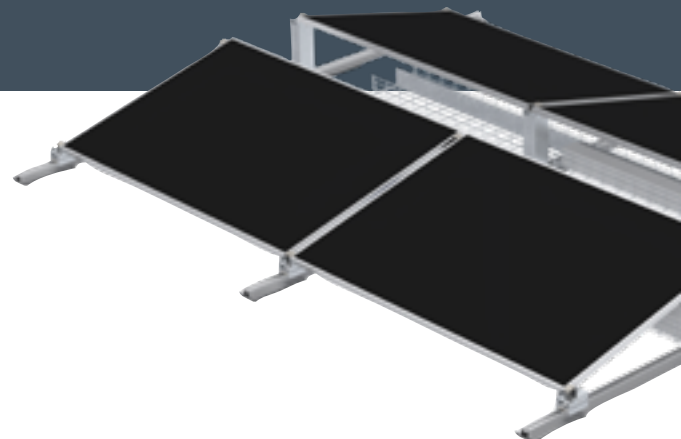
# So sicher kann Solar sein!

Bei einer Photovoltaikanlage ist die durchgängige Verfügbarkeit von entscheidender Bedeutung. Mit OBO sind Sie mit Sicherheit immer auf der Sonnenseite: Denn wir bieten Ihnen nicht nur ein komplettes System für nahezu alle elektrotechnischen Anforderungen einer Photovoltaikanlage an, sondern auch zukunftsweisende Lösungen für eine flexible Installation. Allen voran unsere innovativen Montagesysteme für Schrägdach-, Flachdach- und Freiflächenanlagen: die Magic PV Solution. Für einfach mehr Effizienz von A bis Solar!



## Die Vorteile mit der Magic PV Solution

- Weniger Aufwand: Schlankes Gesamtportfolio sorgt für eine vereinfachte Produktauswahl und reduziert die Lagerhaltung auf ein Minimum.
- Mehr Flexibilität: Mit der Magic PV Solution sind zahlreiche kundenspezifische Lösungen und bauseitige Realisierungsmöglichkeiten umsetzbar.
- Mehr Sicherheit: Die fachgerechte Installation aller marktüblichen PV-Modulmaße ist ganz einfach möglich.
- Vielfältig einsetzbar: Die OBO-Systeme lassen sich mühelos verschiedenen Installationsbedingungen anpassen.
- Mehr Zukunft: Digitale Planungstools sowie ein innovativer Produktkonfigurator unterstützen Sie bei der Beratung Ihrer Kunden.



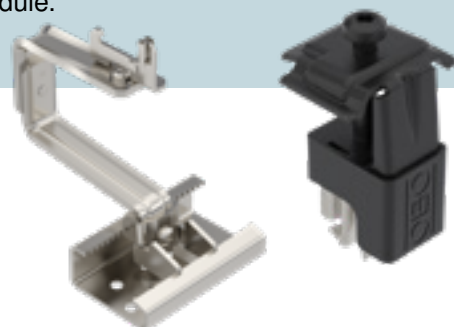


# Magic PV Pitch Schrägdachanlagen

Die meisten Schrägdachanlagen werden als sogenannte Aufdach-Anlagen auf ein bereits bestehendes Hausdach montiert. Hierbei werden die PV-Module mittels Dachhaken, Montageschienen und Modulklemmen aus Metall an den Dachsparren angebracht.



- Magic-Technologie: Ermöglicht schrauben- und werkzeuglose Montage der Profile und sorgt so für Zeitersparnisse.
- Dachhakenlösung: Kann an allen üblichen Schrägdachtypen montiert sowie jederzeit stufenlos und millimetergenau in sämtliche Richtungen justiert werden.
- Universalklemme: Fungiert gleichzeitig als Zwischen- bzw. Endklemme und deckt einen Klemmbereich von 30–50 mm ab. Für die problemlose Fixierung aller marktüblichen PV-Module.



## Weniger Komponenten, weniger Aufwand!

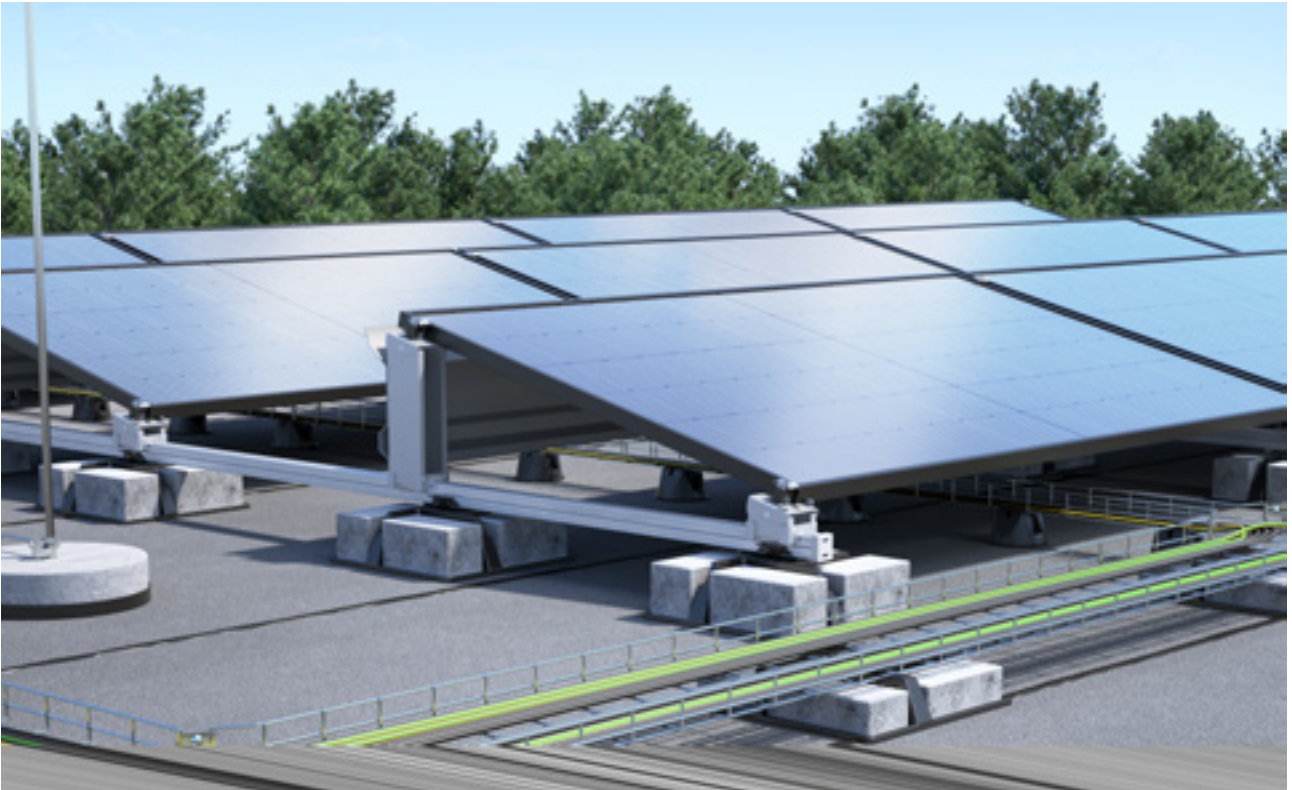
Die Produkte für Flach- und Schrägdachsysteme können kombiniert werden. Das reduziert deutlich die Anzahl benötigter Einzelkomponenten!





# Magic PV Flat Flachdachanlagen

Photovoltaikanlagen können auch auf Flachdächern platziert werden. Der Vorteil hierbei: Die PV-Module können unabhängig von einer vorgegebenen Dachausrichtung montiert werden. Mit den Systemen Magic PV Flat Basic und Magic PV Flat Pro bieten wir die passenden Lösungen. Beide Systeme verfügen über die Magic-Klickverbindung zur schrauben- und werkzeuglosen Montage.

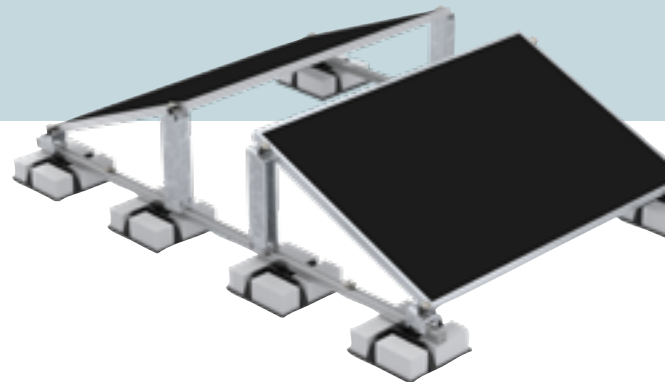
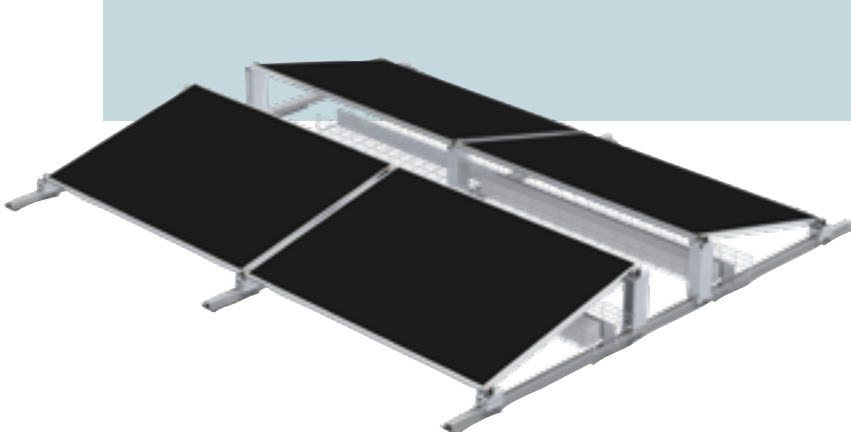


## Magic PV Flat Basic

- Integriertes System zur Kabelverlegung und gleichzeitiger Ballastierung
- Stufenlose Systemauslegung dank flexiblem Firstspalt
- Schlankes Produktportfolio mit größtmöglicher Flexibilität

## Magic PV Flat Pro

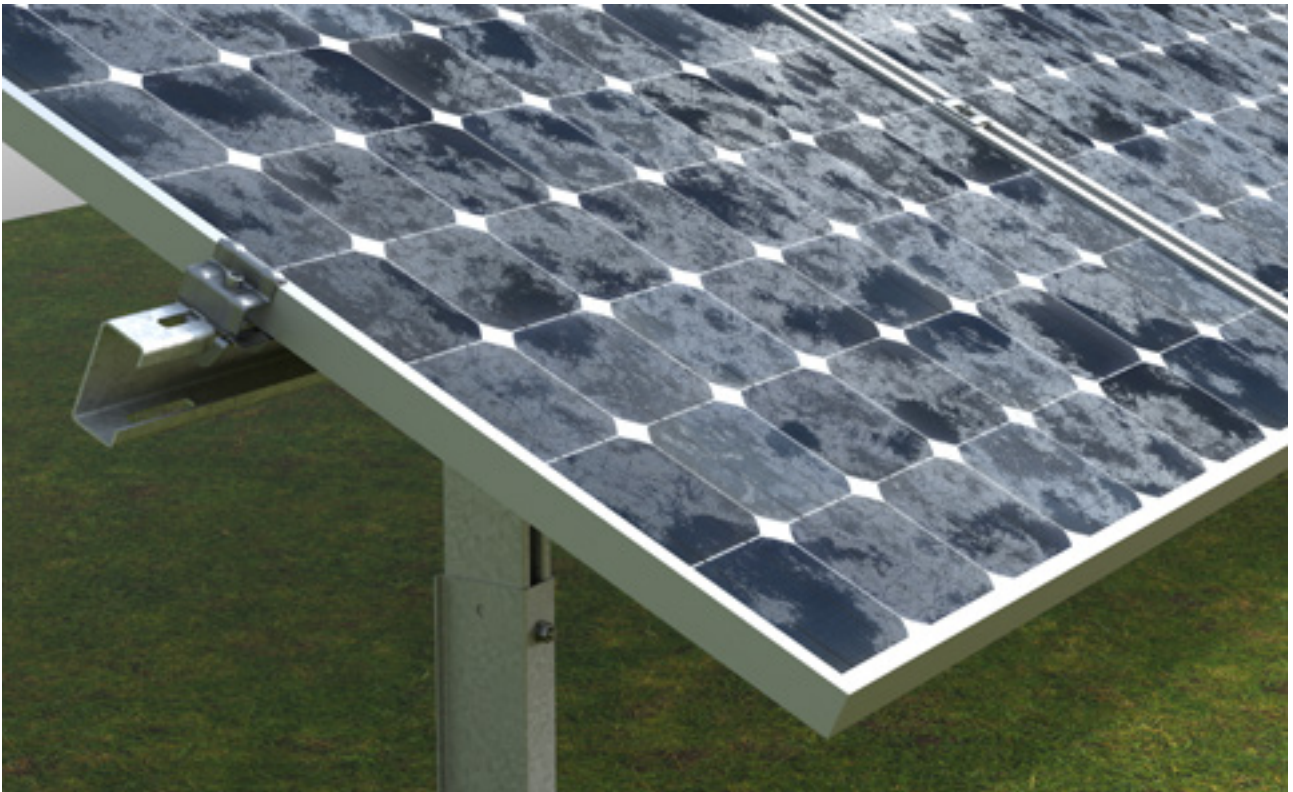
- Hochwertige Materialauswahl und professionelle Kabelverlegung
- Flexible Systemkomponenten
- Uni-Base Ballastsystem zur variablen Beschwerung des Gesamtsystems



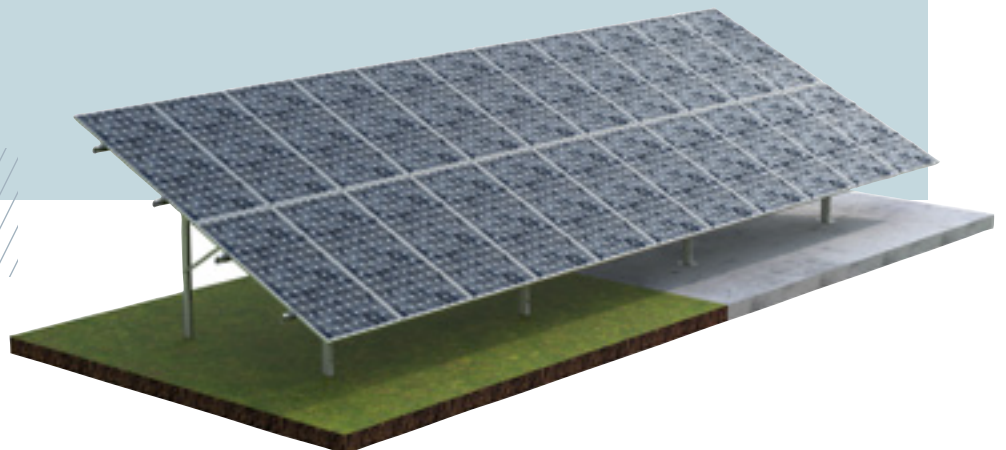
# Magic PV Field

## Freiflächenanlagen

Freiflächen-Photovoltaik meint die Aufständering von PV-Modulen auf großen, landwirtschaftlich nicht genutzten Flächen. Diese Photovoltaikanlagen können unter günstigen Bedingungen erhöhte Erträge einbringen.



- Höchstmaß an Flexibilität: Sowohl gerammte als auch gedübelte Ausführungen sind verfügbar.
- Geringer Installationsaufwand: Wir bieten Ihnen teils ab Werk vormontierte Systemkomponenten.
- Maximale Montagemöglichkeiten: Das flexibel in Länge wie Lochung ausgelegte Profil ermöglicht nahezu jede Montage. Neben den dafür vorgesehenen OBO-Klemmen beispielsweise auch mit Hilfe herkömmlicher Befestigungsmaterialien, wie Normschrauben.



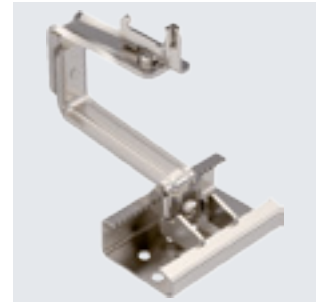
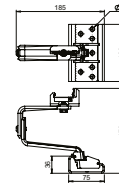
A2 2B

## Universeller Dachhaken für PV-Modulmontage, Ziegeldach

CE

	Mindestbestellmenge	Gewicht	
<b>Typ</b>	Stück	kg/100 St.	<b>Art.-Nr.</b>
<b>DHU A2</b>	10	108,500	<b>5901410</b>

Dachhaken zum Montieren von Photovoltaik-Modulen auf Schrägdächern in Kombination mit Trägerprofil TP 45. Geeignet für Ziegeldächer. Rastbare Befestigung an Trägerprofil. Montage an Dachsparren mit Tellerkopfschrauben TKS. Dachhaken ist horizontal und vertikal über Verschraubungen stufenlos einstellbar, passender Schlüssel Torx 40. Höheneinstellung im Bereich der Dachlatte von 40-54 mm, seitliche Verstellmöglichkeit bis zu 76 mm, Höhenverstellung des Trägerprofils bis zu 18 mm.



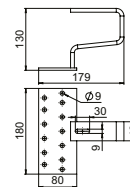
A2 GB

## Schwerer Dachhaken für PV-Modulmontage, Ziegeldach

CE

	Mindestbestellmenge	Gewicht	
<b>Typ</b>	Stück	kg/100 St.	<b>Art.-Nr.</b>
<b>DHS A2</b>	10	137,000	<b>5901416</b>

Schwerer Dachhaken zum Montieren von Photovoltaik-Modulen auf Schrägdächern in Kombination mit Trägerprofil TP 45. Geeignet für Ziegeldächer. Befestigung an Trägerprofil mit Schraube mit Hammermutter Typ SKSHM A2. Montage an Dachsparren mit Tellerkopfschrauben TKS.



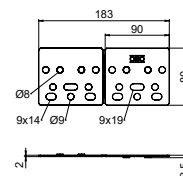
PE

## Unterlegplatte für Dachhaken

CE

	Mindestbestellmenge	Gewicht	
<b>Typ</b>	Stück	kg/100 St.	<b>Art.-Nr.</b>
<b>UP DH</b>	20	2,440	<b>5901490</b>

Unterlegplatte aus Polyethylen für die Höhenangleichung von Dachhaken, die bei der Montage von PV-Modulen auf Schrägdächern verwendet werden. Geeignet für Universal-Dachhaken und schwere Dachhaken. Kombination mehrerer Unterlegplatten übereinander möglich. Plattenstärke 2 mm.



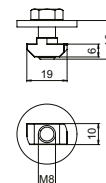
A2

## Schraube mit Hammermutter für PV-Modulmontage

CE

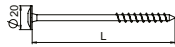
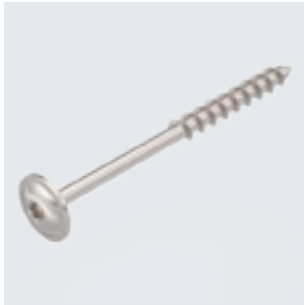
	Ge- winde	Mindestbestellmenge	Gewicht	
<b>Typ</b>		Stück	kg/100 St.	<b>Art.-Nr.</b>
<b>SKS HM A2</b>	M8	20	2,500	<b>5901850</b>

Schraube mit Hammermutter zum Befestigen von Metalldachplatten des Herstellers Lehmann an Trägerprofil TP 45.



## Tellerkopfschraube für Dachhaken

A2

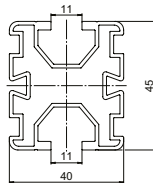


Typ	Länge mm	Mindest- bestell- menge Stück	Gewicht kg/100 St.	Art.-Nr.
<b>TKS 8x100 A2</b>	100	100	2,377	<b>5901800</b>
<b>TKS 8x120 A2</b>	120	100	2,789	<b>5901802</b>
<b>TKS 8x200 A2</b>	200	50	4,452	<b>5901804</b>

Tellerkopfschraube zum Befestigen von Dachhaken an Dachsparren bei der Montage von Photovoltaik-Modulen auf Schrägdächern. Passender Schlüssel Torx 40.

## Trägerprofil für PV-Modulmontage

Alu BK

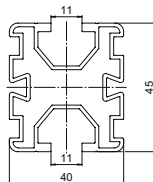


Typ	Länge mm	Mindest- bestell- menge Stück	Gewicht kg/100 St.	Art.-Nr.
<b>TP 45 2350 ALU</b>	2350	4	242,520	<b>5900405</b>
<b>TP 45 4700 ALU</b>	4700	4	485,040	<b>5900410</b>

Trägerprofil zum Montieren von Photovoltaik-Modulen auf Flach- und Schrägdächern. Flachdachmontage in Kombination mit Universal-Standfuß Uni Base und kurzen und langen Stützen STK und STL. Rastbare Befestigung des Profils auf Standfuß mit Adapter Unibase AMP. Schrägdachmontage in Kombination mit Dachhaken universal DHU. Rastbare Befestigung des Profils an Dachhaken. Schraubbare Verbindung mehrerer Trägerprofile mit Längsverbinder LV 45 und Kreuzverbinder KV 45. Mit beidseitiger 10-mm-Nut zur Aufnahme von Gleitmuttern und Universal- und Erdungsklemmen.

## Trägerprofil für PV-Modulmontage

Alu EL

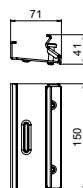


Typ	Länge mm	Mindest- bestell- menge Stück	Gewicht kg/100 St.	Art.-Nr.
<b>TP 45 4700 ALU S</b>	4700	4	485,040	<b>5900412</b>

Trägerprofil schwarz eloxiert, zum Montieren von Photovoltaik-Modulen auf Flach- und Schrägdächern. Flachdachmontage in Kombination mit Universal-Standfuß Uni Base und kurzen und langen Stützen STK und STL. Rastbare Befestigung des Profils auf Standfuß mit Adapter Unibase AMP. Schrägdachmontage in Kombination mit Dachhaken universal DHU. Rastbare Befestigung des Profils an Dachhaken. Schraubbare Verbindung mehrerer Trägerprofile mit Längsverbinder LV 45 und Kreuzverbinder KV 45. Mit beidseitiger 10-mm-Nut zur Aufnahme von Gleitmuttern und Universal- und Erdungsklemmen.

## Längsverbinder für Trägerprofil TP

St DD



Typ	Mindest- bestell- menge Stück	Gewicht kg/100 St.	Art.-Nr.
<b>LV 45 DD</b>	20	38,600	<b>5901210</b>

Längsverbinder für Trägerprofile TP. Schraubbar mit Schlüssel Torx 30.



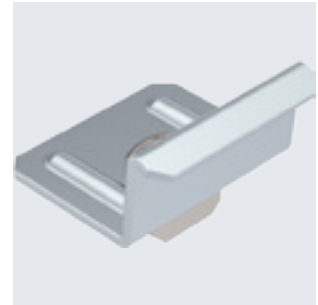
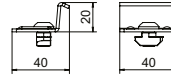
St DD

## Kreuzverbinder für Trägerprofile TP

CE

Typ	Mindestbestellmenge Stück	Gewicht kg/100 St.	Art.-Nr.
<b>KV 45 DD</b>	20	5,000	<b>5901250</b>

Kreuzverbinder für Trägerprofile TP. Schraubbar mit Schlüssel Torx 40.



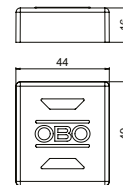
PE

## Endkappe Trägerprofil

CE

Typ	Farbe	Mindestbestellmenge Stück	Gewicht kg/100 St.	Art.-Nr.
<b>EK 45 G</b>	grau	20	0,740	<b>5901722</b>
<b>EK 45 S</b>	schwarz	20	0,740	<b>5901720</b>

Endkappe für Trägerprofil TP, zum Schutz vor Verletzungen und Verschmutzung.



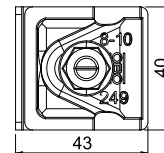
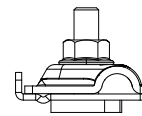
A2

## Erdungsklemme für PV-Montagesysteme

Typ	Passung mm	Blitzstromtragfähigkeit kA	Mindestbestellmenge Stück	Gewicht kg/100 St.	Art.-Nr.
<b>249 PV10 6-50V2A</b>	RD8-10 + 6-50mm <sup>2</sup>	H/100	8	8,460	<b>5051520</b>

Vormontierte Erdungsklemme zum Einbinden von PV-Montagesystemen in den Potentialausgleich. Geeignet zur Einbindung der PV-Montagesystemen in ein äußeres Blitzschutzsystem.

- Blitzstromtragfähig bis 100 kA (10/350)
- Schnelle Montage durch integrierten Federmechanismus
- Zur Rundleiterbefestigung RD 8-10
- Zur Befestigung von ein-/mehrdrähtigen Leitungen: 6-50mm<sup>2</sup>
- Für Profile mit 10-mm-Nut
- Entspricht den Anforderungen nach DIN EN 62561-1



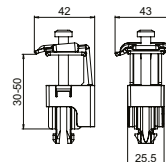
A2 BK

## Universalklemme für PV-Modulmontage

CE

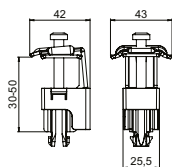
Typ	Für Rahmenhöhe mm	Mindestbestellmenge Stück	Gewicht kg/100 St.	Art.-Nr.
<b>KLU A2</b>	30-50	20	6,590	<b>5901010</b>

Universalklemme zum Montieren von Photovoltaik-Modulen auf Flach- und Schrägdächern, geeignet als Klemme zwischen 2 Modulen oder als Endklemme. Rastbare Vorbefestigung an Trägerprofil TP 45 sowie an Stützen STK und STL. Geeignet für Schlitzweite 10 mm. Nach Einrasten um 90° drehbar. Schraubbare Befestigung des PV-Moduls mit Schlüssel Torx 30.



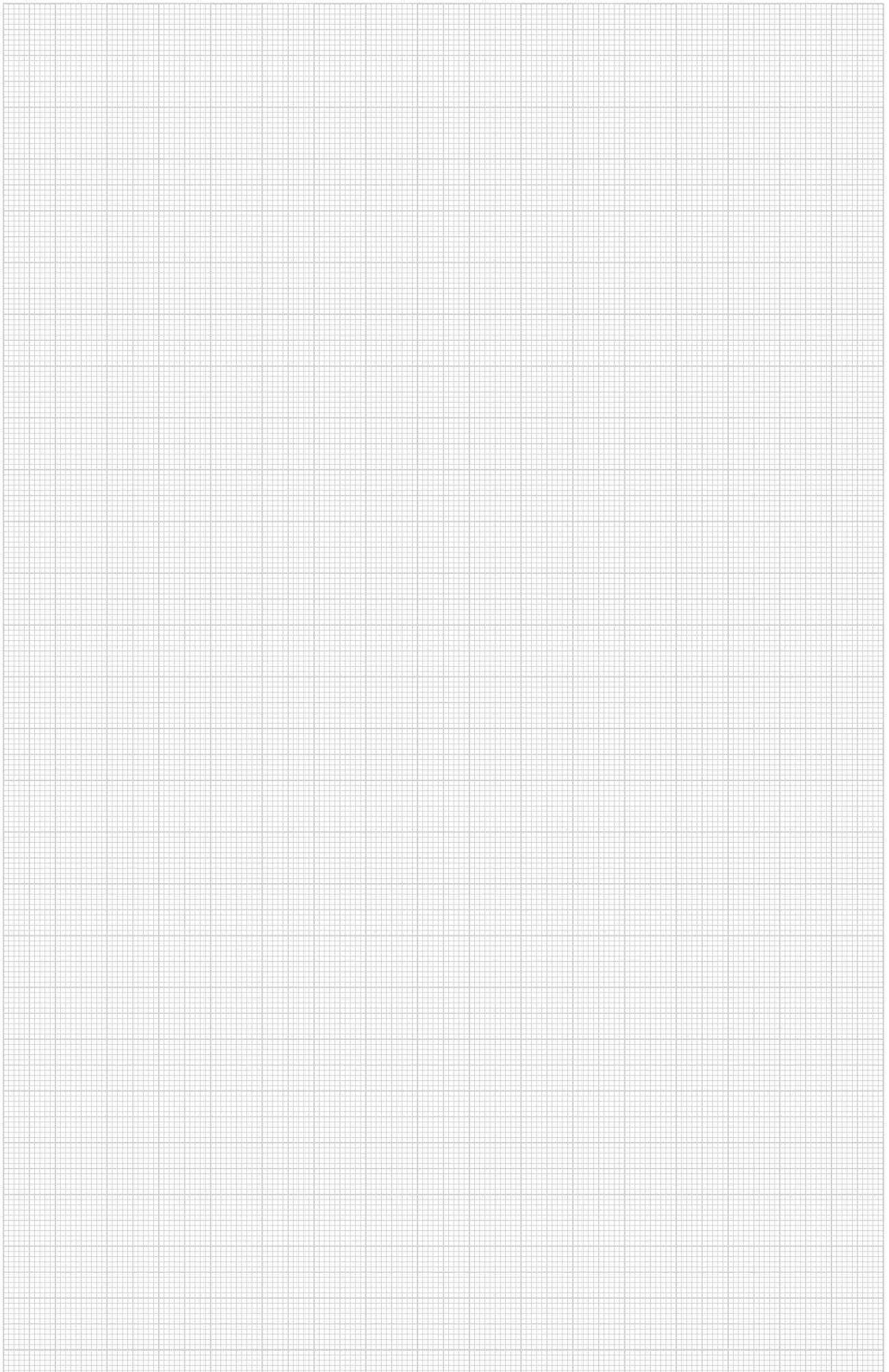
Universalklemme für PV-Modulmontage

A2 K



Typ	Für Rahmenhöhe mm	Mindest- bestell- menge Stück	Gewicht kg/100 St.	Art.-Nr.
<b>KLU A2 S</b>	30-50	20	6,590	<b>5901012</b>

Universalklemme zum Montieren von Photovoltaik-Modulen auf Flach- und Schrägdächern, geeignet als Klemme zwischen 2 Modulen oder als Endklemme. Rastbare Vorbefestigung an Trägerprofil TP 45 sowie an Stützen STK und STL. Geeignet für Schlitzweite 10 mm. Nach Einrasten um 90° drehbar. Schraubbare Befestigung des PV-Moduls mit Schlüssel Torx 30.



## Trägerprofil für PV-Modulmontage Flachdach

Alu BK



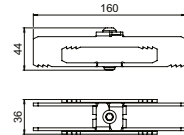
Typ	Länge mm	Mindestbestellmenge Stück	Gewicht kg/100 St.	Art.-Nr.
TPF 35 5000 ALU	5000	4	716,300	5900370

Rutschfestes Trägerprofil zum Montieren von Photovoltaik-Modulen auf Flachdächern. Basis zur Aufnahme von kurzen und langen Stützen STK und STL. Schraubbare Verbindung mehrerer Trägerprofile mit Längsverbinder LV 35.

## Längsverbinder Trägerprofil Flachdach

St DD

CE

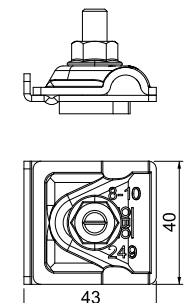


Typ	Mindestbestellmenge Stück	Gewicht kg/100 St.	Art.-Nr.
LV 35 DD	20	36,800	5901180

Längsverbinder zum Verbinden von Trägerprofilen Typ TPF 35 für Photovoltaik-Flachdachsysteme. Befestigung mit vorinstallierter Schraube M6, schraubbar mit Schlüssel Torx 30.

## Erdungsklemme für PV-Montagesysteme

A2



Typ	Passung mm	Blitzstromtragfähigkeit kA	Mindestbestellmenge Stück	Gewicht kg/100 St.	Art.-Nr.
249 PV10 6-50V2A	RD8-10 + 6-50mm <sup>2</sup>	H/100	8	8,460	5051520

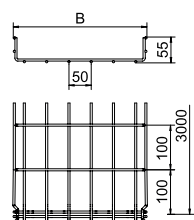
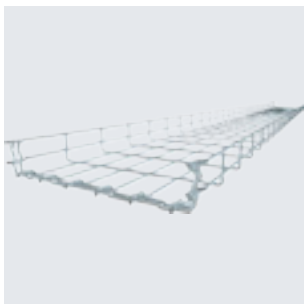
Vormontierte Erdungsklemme zum Einbinden von PV-Montagesystemen in den Potentialausgleich. Geeignet zur Einbindung der PV-Montagesystemen in ein äußeres Blitzschutzsystem.

- Blitzstromtragfähig bis 100 kA (10/350)
- Schnelle Montage durch integrierten Federmechanismus
- Zur Rundleiterbefestigung RD 8-10
- Zur Befestigung von ein-/mehrdrähtigen Leitungen: 6-50mm<sup>2</sup>
- Für Profile mit 10-mm-Nut
- Entspricht den Anforderungen nach DIN EN 62561-1

## Gitterrinne GR-Magic® 55

St FT

CE E30 E60 E90 D'E CLASSIFIED UL CLASSIFIED



Typ	Breite mm	Draht-Ø mm	Länge mm	Mindestbestellmenge m	Gewicht kg/100 m	Art.-Nr.
GRM 55 200 FT	200	3,9	3000	3	102,000	6001420
GRM 55 300 FT	300	4,8	3000	3	200,667	6001424
GRM 55 400 FT	400	4,8	3000	3	245,000	6001428
GRM 55 500 FT	500	4,8	3000	3	288,333	6001432
GRM 55 600 FT	600	4,8	3000	3	331,333	6001436

Gitterrinne mit angeformtem Verbinder in der Seitenhöhe 55 mm.

Magnetische Schirmdämpfung ohne Deckel 15 dB, mit Deckel 25 dB.

Genauere Angaben zu der UL-Klassifizierung sind der jeweiligen Zulassung zu entnehmen.

Für die Gitterrinne werden keine zusätzlichen Verbinderteile benötigt, sie wird einfach ineinandergesteckt. Die Maschenweite beträgt 50 x 100 mm (Ausnahme GRM 55/50 = 20 x 100 mm).

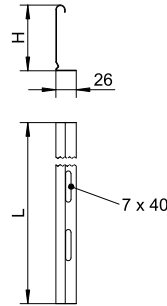
St DD



### Trennsteg 45

Typ	Maß H mm	Blech- stärke mm	Maß L mm	Mindest- bestell- menge m	Gewicht kg/100 m	Art.-Nr.
TSG 45 DD	45	0,75	3000	3	46,812	6062321

Trennsteg zur Trennung von Kabeln und Leitungen mit unterschiedlichen Spannungen oder Funktionen.



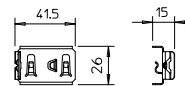
A2 2B



### Klemmstück für Trennstegbefestigung in GRM

Typ	Mindest- bestell- menge Stück	Gewicht kg/100 St.	Art.-Nr.
KS GR A2	30	0,830	6062282

Klemmstück zur schraubenlosen Befestigung von Trennstegen in Gitterrinnen.



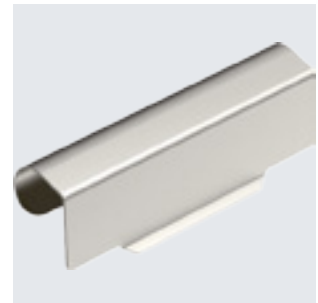
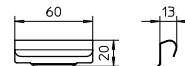
A2 2B



### Trennstegverbinder

Typ	Mindest- bestell- menge Stück	Gewicht kg/100 St.	Art.-Nr.
TSGV A2	10	0,899	6067970

Trennstegverbinder zur schraubenlosen Verbindung des Trennstegs TSG in allen Seitenhöhen.

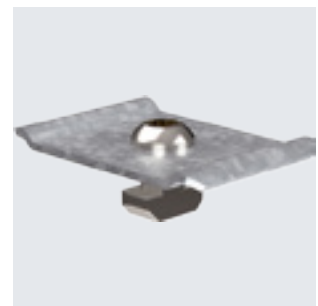
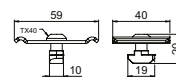


St FT

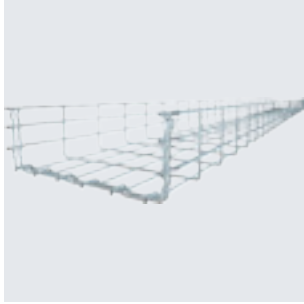
### Befestigungsset Gitterrinne, PV-Montagesystem Flachdach

Typ	Mindest- bestell- menge Stück	Gewicht kg/100 St.	Art.-Nr.
BF GR	20	5,000	5901770

Befestigungsset zum Befestigen von Gitterrinnen auf Trägerprofilen Typ TPF 35 bei PV-Montagesystemen für Flachdächer. Bestehend aus Klemmstück, Gleitmutter und Schraube.



## Gitterrinne GR-Magic® 105



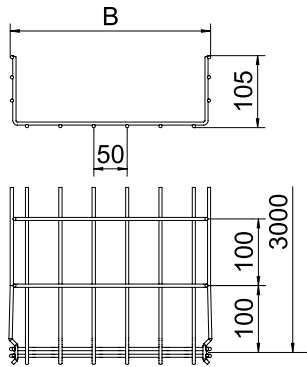
Typ	Breite mm	Draht- Ø mm	Mindest- bestell- menge m	Gewicht kg/100 m	Art.-Nr.
GRM 105 200 FT	200	4,8	3	202,333	6002435
GRM 105 300 FT	300	4,8	3	244,000	6002437
GRM 105 400 FT	400	4,8	3	288,333	6002439
GRM 105 500 FT	500	4,8	3	335,000	6002443
GRM 105 600 FT	600	4,8	3	375,000	6002445

Gitterrinne mit angeformtem Verbinder in der Seitenhöhe 105 mm.

Magnetische Schirmdämpfung ohne Deckel 15 dB, mit Deckel 25 dB.

Für die Gitterrinne werden keine zusätzlichen Verbinderbauteile benötigt, sie wird einfach ineinandergesteckt. Die Maschenweite beträgt 50 x 100 mm.

### Abmessungen



Typ	Länge mm	Maß quer- schnitt B mm	Nutz- schnitt cm <sup>2</sup>
GRM 105 200 FT	3000	200	175
GRM 105 300 FT	3000	300	268
GRM 105 400 FT	3000	400	363
GRM 105 500 FT	3000	500	459
GRM 105 600 FT	3000	600	554

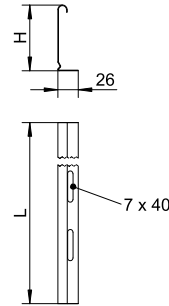
St DD



### Trennsteg 85

Typ	Maß H mm	Blech- stärke mm	Maß L mm	Mindest- bestell- menge m	Gewicht kg/100 m	Art.-Nr.
TSG 85 DD	85	0,75	3000	3	70,300	6062331

Trennsteg zur Trennung von Kabeln und Leitungen mit unterschiedlichen Spannungen oder Funktionen.



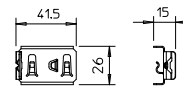
A2 2B



### Klemmstück für Trennstegbefestigung in GRM

Typ	Mindest- bestell- menge Stück	Gewicht kg/100 St.	Art.-Nr.
KS GR A2	30	0,830	6062282

Klemmstück zur schraubenlosen Befestigung von Trennstegen in Gitterinnen.



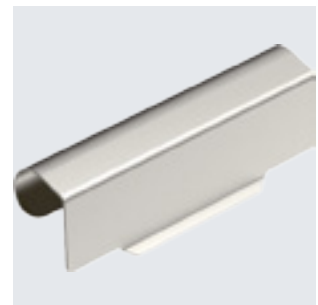
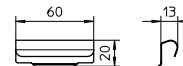
A2 2B



### Trennstegverbinder

Typ	Mindest- bestell- menge Stück	Gewicht kg/100 St.	Art.-Nr.
TSGV A2	10	0,899	6067970

Trennstegverbinder zur schraubenlosen Verbindung des Trennstegs TSG in allen Seitenhöhen.

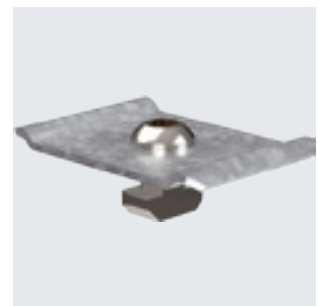
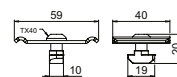


St FT

### Befestigungsset Gitterrinne, PV-Montagesystem Flachdach

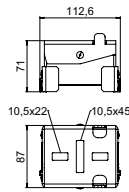
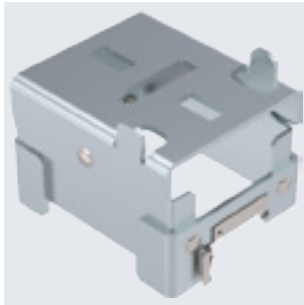
Typ	Mindest- bestell- menge Stück	Gewicht kg/100 St.	Art.-Nr.
BF GR	20	5,000	5901770

Befestigungsset zum Befestigen von Gitterrinnen auf Trägerprofilen Typ TPF 35 bei PV-Montagesystemen für Flachdächer. Bestehend aus Klemmstück, Gleitmutter und Schraube.



## Kurze Stütze für PV-Modulmontage, Flachdach

St DD

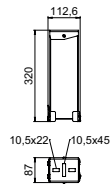


Mindestbestellmenge		Gewicht	<b>Art.-Nr.</b>
<b>Typ</b>	Stück	kg/100 St.	
<b>STK DD</b>	8	93,000	<b>5901650</b>

Kurze Stütze zum Montieren von Photovoltaik-Modulen auf Flachdächern in Kombination mit Trägerprofil TP 45/4700 und Universalklemme KLU. Neigungswinkel 15°. Rastbare Befestigung auf Trägerprofil.

## Lange Stütze für PV-Modulmontage, Flachdach

St DD

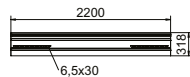


Mindestbestellmenge		Gewicht	<b>Art.-Nr.</b>
<b>Typ</b>	Stück	kg/100 St.	
<b>STL 15 DD</b>	4	210,000	<b>5901655</b>

Lange Stütze zum Montieren von Photovoltaik-Modulen auf Flachdächern in Kombination mit Trägerprofil TP 45/4700 und Universalklemme KLU. Neigungswinkel 15°. Rastbare Befestigung auf Trägerprofil.

## Windschutzblech für Photovoltaik-Anlagen

St DD



Mindestbestellmenge		Gewicht	<b>Art.-Nr.</b>
<b>Typ</b>	Länge mm / Stück	kg/100 St.	
<b>WSB 2200 DD</b>	2200 / 4	631,000	<b>5901610</b>

Windschutzblech zur Anwendung bei Photovoltaik-Anlagen in Südausrichtung und bei Standardneigungen von 15°. Zum Schutz vor Windlast bei extremen Windverhältnissen. Rast- und schraubbare Befestigung an langer Stütze STL 15.

## Flachkopfschraube für Windschutzblech

A2 2B



Mindestbestellmenge		Gewicht	<b>Art.-Nr.</b>
<b>Typ</b>	Abmessung mm / Stück	kg/100 St.	
<b>FKS M6x25 A2</b>	M6x25 / 100	0,700	<b>5901880</b>

Flachkopfschraube mit Innensechsrund zum Befestigen von Windschutzblechen an den langen Stützen STL 15 der Photovoltaik-Montagesysteme für Flachdächer. Passender Schlüssel Torx 30.



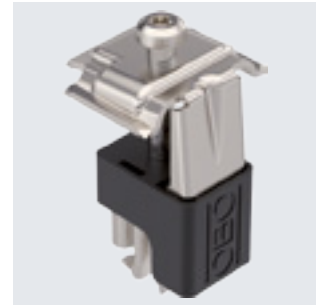
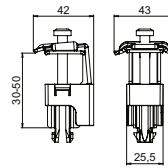
A2 BK

## Universalklemme für PV-Modulmontage

CE

Typ	Für Rahmenhöhe mm	Mindest- bestell- menge Stück	Gewicht kg/100 St.	Art.-Nr.
<b>KLU A2</b>	30-50	20	6,590	<b>5901010</b>

Universalklemme zum Montieren von Photovoltaik-Modulen auf Flach- und Schrägdächern, geeignet als Klemme zwischen 2 Modulen oder als Endklemme. Rastbare Vorbefestigung an Trägerprofil TP 45 sowie an Stützen STK und STL. Geeignet für Schlitzweite 10 mm. Nach Einrasten um 90° drehbar. Schraubbare Befestigung des PV-Moduls mit Schlüssel Torx 30.



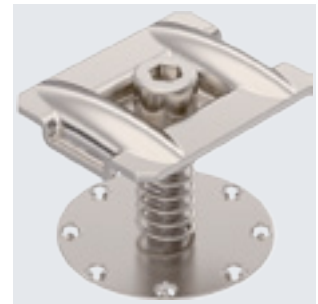
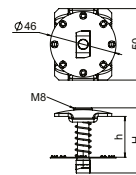
A2

## Zwischenklemme mit Feder für PV-Modulmontage

CE

Typ	Für Rahmenhöhe mm	Mindest- bestell- menge Stück	Gewicht kg/100 St.	Art.-Nr.
<b>KLZ F 30 A2</b>	30	50	6,330	<b>5901063</b>
<b>KLZ F 25 A2</b>	25	50	6,150	<b>5901062</b>
<b>KLZ F 35 A2</b>	35	50	6,620	<b>5901064</b>
<b>KLZ F 40 A2</b>	40	50	6,720	<b>5901065</b>

Zwischenklemme mit Feder zum Befestigen von Photovoltaik-Modulen auf Trägerprofilen. Geeignet für Schlitzweite 10 mm. Schraubbare Befestigung des PV-Moduls mit Innensechskant-Schlüssel Größe 6.



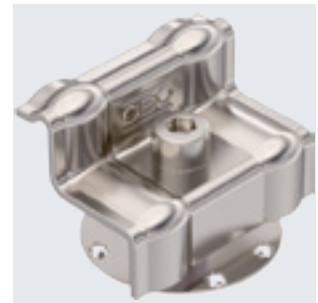
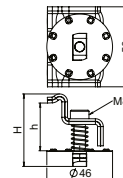
A2

## Endklemme mit Feder für PV-Modulmontage

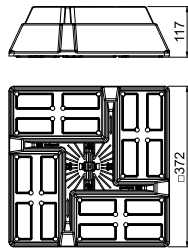
CE

Typ	Für Rahmenhöhe mm	Mindest- bestell- menge Stück	Gewicht kg/100 St.	Art.-Nr.
<b>KLE F 30 A2</b>	30	50	8,210	<b>5901093</b>
<b>KLE F 25 A2</b>	25	50	7,850	<b>5901092</b>
<b>KLE F 35 A2</b>	35	50	8,770	<b>5901094</b>
<b>KLE F 40 A2</b>	40	50	9,620	<b>5901095</b>

Endklemme mit Feder zum Befestigen von Photovoltaik-Modulen auf Trägerprofilen. Geeignet für Schlitzweite 10 mm. Schraubbare Befestigung des PV-Moduls mit Innensechskant-Schlüssel Größe 6.



## Universal-Standfuß UniBase

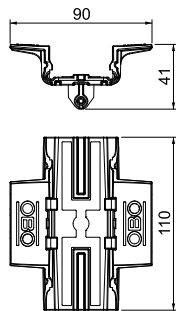


Typ	Länge mm	Breite mm	Höhe mm	Passung mm	Mindest- bestell- menge Stück	Gewicht kg/100 St.	Art.-Nr.
<b>UniBase 10</b>	372	372	117	5	8	91,500	<b>5403393</b>

Universal-Standfuß zum Ballastieren mit handelsüblichen Pflastersteinen bis zu einem Maß von 200x100x100 mm. Einsetzbar auf Flachdächern, z. B. für die Montage von PV-Montagesystemen oder zur Leitungsführung mit Kabelrinnen oder mit Gitterrinnen in Verbindung mit Dachleitungshalter 165 MBG HGRM. Pflastersteine nicht im Lieferumfang enthalten.

## Adapter für Trägerprofil TP 45

ASA



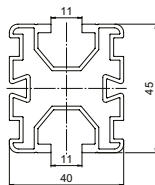
Typ	Mindest- bestell- menge Stück	Gewicht kg/100 St.	Art.-Nr.
<b>UniBase TMP</b>	16	4,200	<b>5403397</b>

Adapter für Trägerprofil TP 45, zum Montieren auf Universal-Standfuß UniBase. Werkzeuglose Montage durch Einrasten. Mit seitlichen Bohrungen für optionale Verschraubung. Werkzeuglose Montage und Demontage des Trägerprofils möglich. Mit rutschhemmender Auflagefläche.

## Trägerprofil für PV-Modulmontage

Alu BK

CE



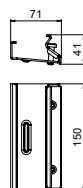
Typ	Länge mm	Mindest- bestell- menge Stück	Gewicht kg/100 St.	Art.-Nr.
<b>TP 45 2350 ALU</b>	2350	4	242,520	<b>5900405</b>
<b>TP 45 4700 ALU</b>	4700	4	485,040	<b>5900410</b>

Trägerprofil zum Montieren von Photovoltaik-Modulen auf Flach- und Schrägdächern. Flachdachmontage in Kombination mit Universal-Standfuß Uni Base und kurzen und langen Stützen STK und STL. Rastbare Befestigung des Profils auf Standfuß mit Adapter Unibase AMP. Schrägdachmontage in Kombination mit Dachhaken universal DHU. Rastbare Befestigung des Profils an Dachhaken. Schraubbare Verbindung mehrerer Trägerprofile mit Längsverbinder LV 45 und Kreuzverbinder KV 45. Mit beidseitiger 10-mm-Nut zur Aufnahme von Gleitmuttern und Universal- und Erdungsklemmen.

## Längsverbinder für Trägerprofil TP

St DD

CE



Typ	Mindest- bestell- menge Stück	Gewicht kg/100 St.	Art.-Nr.
<b>LV 45 DD</b>	20	38,600	<b>5901210</b>

Längsverbinder für Trägerprofile TP. Schraubbar mit Schlüssel Torx 30.

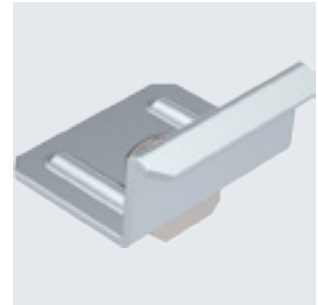
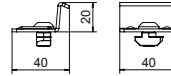
St DD

### Kreuzverbinder für Trägerprofile TP

CE

Typ	Mindestbestellmenge Stück	Gewicht kg/100 St.	Art.-Nr.
<b>KV 45 DD</b>	20	5,000	<b>5901250</b>

Kreuzverbinder für Trägerprofile TP. Schraubbar mit Schlüssel Torx 40.



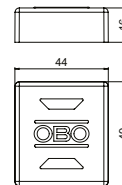
PE

### Endkappe Trägerprofil

CE

Typ	Farbe	Mindestbestellmenge Stück	Gewicht kg/100 St.	Art.-Nr.
<b>EK 45 G</b>	grau	20	0,740	<b>5901722</b>

Endkappe für Trägerprofil TP, zum Schutz vor Verletzungen und Verschmutzung.



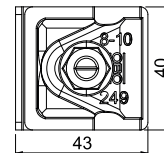
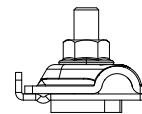
A2

### Erdungsklemme für PV-Montagesysteme

Typ	Passung mm	Blitzstromtragfähigkeit kA	Mindestbestellmenge Stück	Gewicht kg/100 St.	Art.-Nr.
<b>249 PV10 6-50V2A</b>	RD8-10 + 6-50mm <sup>2</sup>	H/100	8	8,460	<b>5051520</b>

Vormontierte Erdungsklemme zum Einbinden von PV-Montagesystemen in den Potentialausgleich. Geeignet zur Einbindung der PV-Montagesystemen in ein äußeres Blitzschutzsystem.

- Blitzstromtragfähig bis 100 kA (10/350)
- Schnelle Montage durch integrierten Federmechanismus
- Zur Rundleiterbefestigung RD 8-10
- Zur Befestigung von ein-/mehrdrähtigen Leitungen: 6-50mm<sup>2</sup>
- Für Profile mit 10-mm-Nut
- Entspricht den Anforderungen nach DIN EN 62561-1



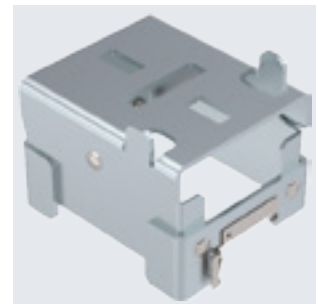
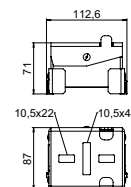
St DD

### Kurze Stütze für PV-Modulmontage, Flachdach

CE

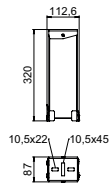
Typ	Mindestbestellmenge Stück	Gewicht kg/100 St.	Art.-Nr.
<b>STK DD</b>	8	93,000	<b>5901650</b>

Kurze Stütze zum Montieren von Photovoltaik-Modulen auf Flachdächern in Kombination mit Trägerprofil TP 45/4700 und Universalklemme KLU. Neigungswinkel 15°. Rastbare Befestigung auf Trägerprofil.



## Lange Stütze für PV-Modulmontage, Flachdach

St DD

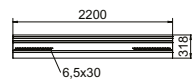


Typ	Mindestbestellmenge Stück	Gewicht kg/100 St.	Art.-Nr.
<b>STL 15 DD</b>	4	210,000	<b>5901655</b>

Lange Stütze zum Montieren von Photovoltaik-Modulen auf Flachdächern in Kombination mit Trägerprofil TP 45/4700 und Universalklemme KLU. Neigungswinkel 15. Rastbare Befestigung auf Trägerprofil.

## Windschutzblech für Photovoltaik-Anlagen

St DD



Typ	Länge mm	Mindestbestellmenge Stück	Gewicht kg/100 St.	Art.-Nr.
<b>WSB 2200 DD</b>	2200	4	631,000	<b>5901610</b>

Windschutzblech zur Anwendung bei Photovoltaik-Anlagen in Südausrichtung und bei Standardneigungen von 15°. Zum Schutz vor Windlast bei extremen Windverhältnissen. Rast- und schraubbare Befestigung an langer Stütze STL 15.

## Flachkopfschraube für Windschutzblech

A2 2B

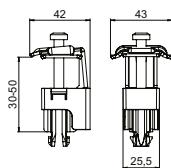


Typ	Abmessung mm	Mindestbestellmenge Stück	Gewicht kg/100 St.	Art.-Nr.
<b>FKS M6x25 A2</b>	M6x25	100	0,700	<b>5901880</b>

Flachkopfschraube mit Innensechsrund zum Befestigen von Windschutzblechen an den langen Stützen STL 15 der Photovoltaik-Montagesysteme für Flachdächer. Passender Schlüssel Torx 30.

## Universalklemme für PV-Modulmontage

A2 BK



Typ	Für Rahmenhöhe mm	Mindestbestellmenge Stück	Gewicht kg/100 St.	Art.-Nr.
<b>KLU A2</b>	30-50	20	6,590	<b>5901010</b>

Universalklemme zum Montieren von Photovoltaik-Modulen auf Flach- und Schrägdächern, geeignet als Klemme zwischen 2 Modulen oder als Endklemme. Rastbare Vorbefestigung an Trägerprofil TP 45 sowie an Stützen STK und STL. Geeignet für Schlitzweite 10 mm. Nach Einrasten um 90° drehbar. Schraubbare Befestigung des PV-Moduls mit Schlüssel Torx 30.

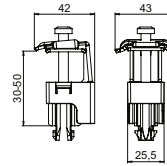
A2 K

Universalklemme für PV-Modulmontage

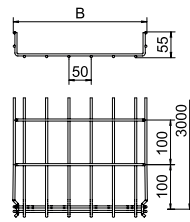
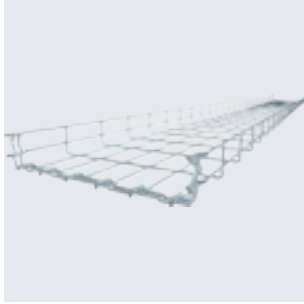


Typ	Für Rahmenhöhe mm	Mindest- bestell- menge Stück	Gewicht kg/100 St.	Art.-Nr.
<b>KLU A2 S</b>	30-50	20	6,590	<b>5901012</b>

Universalklemme zum Montieren von Photovoltaik-Modulen auf Flach- und Schrägdächern, geeignet als Klemme zwischen 2 Modulen oder als Endklemme. Rastbare Vorbefestigung an Trägerprofil TP 45 sowie an Stützen STK und STL. Geeignet für Schlitzweite 10 mm. Nach Einrasten um 90° drehbar. Schraubbare Befestigung des PV-Moduls mit Schlüssel Torx 30.



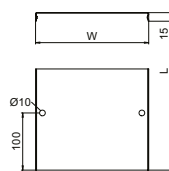
## Gitterrinne GR-Magic® 55



Typ	Breite mm	Draht- Ø mm	Länge mm	Mindest- bestell- menge m	Gewicht kg/100 m	Art.-Nr.
<b>GRM 55 100 FT</b>	100	3,9	3000	3	74,667	<b>6001416</b>
<b>GRM 55 150 FT</b>	150	3,9	3000	3	90,000	<b>6001418</b>
<b>GRM 55 200 FT</b>	200	3,9	3000	3	102,000	<b>6001420</b>
<b>GRM 55 200 4.8FT</b>	200	4,8	3000	3	156,667	<b>6001421</b>
<b>GRM 55 300 FT</b>	300	4,8	3000	3	200,667	<b>6001424</b>
<b>GRM 55 400 FT</b>	400	4,8	3000	3	245,000	<b>6001428</b>
<b>GRM 55 500 FT</b>	500	4,8	3000	3	288,333	<b>6001432</b>
<b>GRM 55 600 FT</b>	600	4,8	3000	3	331,333	<b>6001436</b>

Gitterrinne mit angeformtem Verbinder in der Seitenhöhe 55 mm.  
 Magnetische Schirmdämpfung ohne Deckel 15 dB, mit Deckel 25 dB.  
 Genaue Angaben zu der UL-Klassifizierung sind der jeweiligen Zulassung zu entnehmen.  
 Für die Gitterrinne werden keine zusätzlichen Verbinderteile benötigt, sie wird einfach ineinandergesteckt. Die Maschenweite beträgt 50 x 100 mm (Ausnahme GRM 55/50 = 20 x 100 mm).

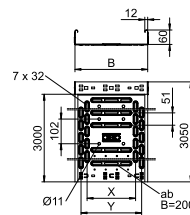
## Deckel für Gitterrinne, rastbar



Typ	Breite mm	Mindest- bestell- menge m	Gewicht kg/100 m	Art.-Nr.
<b>DGRR 100 FT</b>	98	3	83,000	<b>6001822</b>
<b>DGRR 150 FT</b>	148	3	116,333	<b>6001824</b>
<b>DGRR 200 FT</b>	198	3	149,667	<b>6001826</b>
<b>DGRR 300 FT</b>	298	3	216,333	<b>6001828</b>
<b>DGRR 400 FT</b>	398	3	282,667	<b>6001830</b>
<b>DGRR 500 FT</b>	498	3	349,667	<b>6001832</b>
<b>DGRR 600 FT</b>	598	3	418,000	<b>6001834</b>

Mit Quersicken ab 400 mm Breite.  
 Rastbarer Deckel für Gitterrinnen Typ GR und GRM. Schützt Kabel und Leitungen vor Beschädigungen und Verunreinigungen und Feuchtigkeit von oben. Für industrielle Bereiche wie Maschinen- und Anlagenbau geeignet.  
 Bei Verwendung von Deckeln im Außenbereich sind unter Umständen zusätzliche Maßnahmen gegen Windeinflüsse vorzunehmen.

## Kabelrinne RKS-Magic® 60



Typ	Breite mm	Blech- stärke mm	BS m	Mindest- bestell- menge m	Gewicht kg/100 m	Art.-Nr.
<b>RKSM 615 FT</b>	150	1,00	3	236,984	<b>6047631</b>	
<b>RKSM 620 FT</b>	200	1,00	3	251,115	<b>6047639</b>	
<b>RKSM 630 FT</b>	300	1,00	3	356,295	<b>6047655</b>	
<b>RKSM 640 FT</b>	400	1,00	3	437,180	<b>6047690</b>	
<b>RKSM 650 FT</b>	500	1,00	3	518,295	<b>6047720</b>	
<b>RKSM 660 FT</b>	600	1,00	3	599,443	<b>6047736</b>	

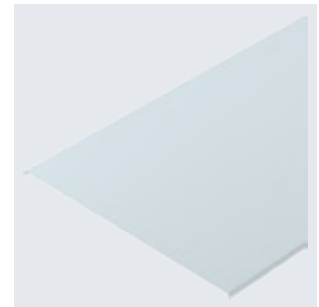
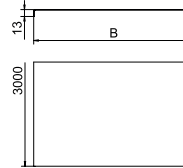
Kabelrinne mit integriertem Schnellbefestigungssystem. Die Nutzlänge der Kabelrinne beträgt 3.000 mm.  
 Die Kabelrinne verfügt über eine durchgängige Seitenlochung von 7 x 20 mm für die Installation zusätzlicher Verbindungs- und Montagebauteile.  
 Die Lochung für die direkte Gewindestangenabhängung hat einen Durchmesser von 11 mm.

St DD



### Deckel, ungelocht

Typ	Breite mm	Blechstärke mm	Länge mm	Mindestbestellmenge m	Gewicht kg/100 m	Art.-Nr.
<b>DRLU 100 DD</b>	100	1,00	3000	3	99,000	<b>6052643</b>
<b>DRLU 150 DD</b>	150	1,00	3000	3	138,267	<b>6052647</b>
<b>DRLU 200 DD</b>	200	1,00	3000	3	177,500	<b>6052650</b>
<b>DRLU 300 DD</b>	300	1,00	3000	3	256,000	<b>6052656</b>
<b>DRLU 400 DD</b>	400	1,00	3000	3	334,500	<b>6052662</b>
<b>DRLU 500 DD</b>	500	1,50	3000	3	619,234	<b>6052668</b>
<b>DRLU 600 DD</b>	600	1,50	3000	3	737,000	<b>6052674</b>



Ungelochter Deckel für Kabelrinnen und Gitterrinnen.

Bei Verwendung von Deckeln im Außenbereich sind zusätzliche Maßnahmen gegen Windinflüsse vorzunehmen.

Quersicke ab 500 mm Breite.

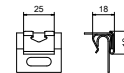
A2 2B



Typ	Mindestbestellmenge Stück	Verp. Stück	Gewicht kg/100 St.	Art.-Nr.
<b>DK DRLU A2</b>	30	30	0,842	<b>6052810</b>

Deckelklammer zur Befestigung von Deckeln auf Kabelrinnen und Kabelleitern.

Es sollten mindestens 6 Deckelklammern pro 3 Meter Deckel montiert werden.



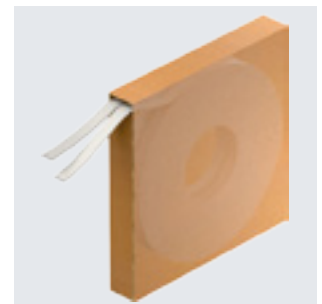
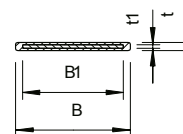
### Deckelklammer

A2 K



Typ	Ø Bruchlast kN	Farbe	Maß B mm	Maß t mm	Maß B1 mm	Mindestbestellmenge m	Verp. m	Gewicht kg/100 m	Art.-Nr.
<b>SBR 8 A2K</b>	1,16	tiefschwarz	9,3	1	8	40	40	1,704	<b>6490192</b>

Spannband aus rostfreiem Stahl mit Kunststoffummantelung zur Befestigung von Leitungen auf Kabeltrag-Systemen.



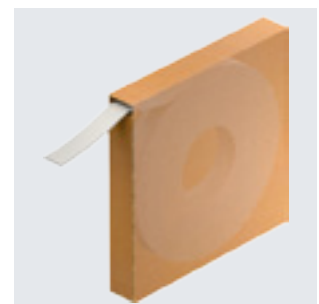
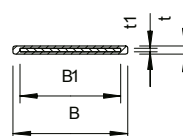
### Spannband SBR 8

A2 K



Typ	Ø Bruchlast kN	Farbe	Mindestbestellmenge m	Verp. m	Gewicht kg/100 m	Art.-Nr.
<b>SBR 15 A2K</b>	4,19	tiefschwarz	25	25	7,628	<b>6490282</b>

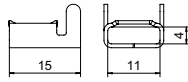
Spannband aus rostfreiem Stahl mit Kunststoffummantelung zur Befestigung von Leitungen auf Kabeltrag-Systemen.



### Spannband SBR 15

## Spannbandverschluss SBV 8

A2 2B

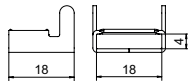
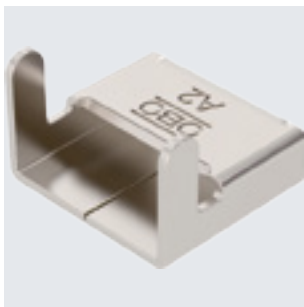


Typ	Farbe	Mindestbestellmenge Stück	Verp. Stück	Gewicht kg/100 St.	Art.-Nr.
SBV 8 A2	edelstahl	100	100	0,250	6490942

Spannbandverschluss aus rostfreiem Stahl passend zum Portfolio mit 8 mm Breite.

## Spannbandverschluss SBV 15

A2 2B



Typ	Farbe	Mindestbestellmenge Stück	Verp. Stück	Gewicht kg/100 St.	Art.-Nr.
SBV 15 A2	edelstahl	100	100	0,564	6490964

Spannbandverschluss aus rostfreiem Stahl passend zum Portfolio mit 15 mm Breite.

## Metallbandschellen breit

A2 2B



Typ	Länge mm	Breite mm	Mindestbestellmenge Stück	Gewicht kg/100 St.	Art.-Nr.
MBS 075 A2	750	12	25	2,010	7203109
MBS 100 A2	1000	12	25	2,550	7203111
MBS 120 A2	1200	12	25	3,000	7203113
MBS 150 A2	1500	12	25	3,670	7203115

Bandschelle aus Metall in glatter Ausführung mit Kugelverschluss. Zur hochtemperatur- und witterungsbeständigen Fixierung. Zum Spannen Zange MBS-Z verwenden.

## Metallbandschellen schmal

A2 2B



Typ	Länge mm	Breite mm	Mindestbestellmenge Stück	Gewicht kg/100 St.	Art.-Nr.
MBS 015 A2	150	7,9	100	0,380	7203099
MBS 030 A2	300	7,9	100	0,610	7203103
MBS 045 A2	450	7,9	50	0,820	7203105
MBS 061 A2	610	7,9	50	1,080	7203107

Bandschelle aus Metall in glatter Ausführung mit Kugelverschluss. Zur hochtemperatur- und witterungsbeständigen Fixierung. Zum Spannen Zange MBS-Z verwenden.



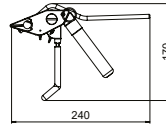
St



### Spannzange

<b>Typ</b>	<b>Art.-Nr.</b>
576	6498027

Spannwerkzeug für sämtliche OBO Spannbänder in Verbindung mit entsprechenden Spannbandverschlüssen. Mit hoher Spannkraft, Ratschenfunktion, Ablängvorrichtung und runden Griffen für eine angenehme Handhabung.



St

### Zange für Metallbandschellen

<b>Typ</b>	<b>Art.-Nr.</b>
MBS-Z	7203120

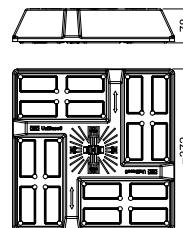
Hochwertige Spannzange mit Schneidevorrichtung für Metallbandschellen Typ MBS.



### Universal-Standfuß UniBase

Typ	Länge mm	Breite mm	Höhe mm	Passung mm	Mindest- bestell- menge Stück	Gewicht kg/100 St.	Art.-Nr.
UniBase 6	372	372	78	5	16	81,000	5403391

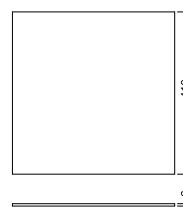
Universal-Standfuß zum Ballastieren mit handelsüblichen Pflastersteinen bis zu einem Maß von 200x100x60 mm. Einsetzbar auf Flachdächern, z. B. für die Montage von PV-Montagesystemen oder zur Leitungsführung mit Kabelrinnen oder mit Gitterrinnen in Verbindung mit Dachleitungshalter 165 MBG HGRM. Pflastersteine nicht im Lieferumfang enthalten.



### Bautenschutzmatte, Flachdach

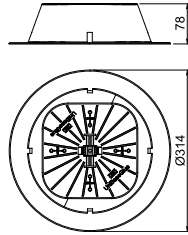
Typ	Länge mm	Breite mm	Höhe mm	Mindest- bestell- menge Stück	Gewicht kg/100 St.	Art.-Nr.
UniBase BSM	410	410	6	16	14,000	5403402
UniBase BSM ALU	410	410	6	16	14,000	5403404

Bautenschutzmatte als Unterlage unter Standfüße Typ UniBase 6 + UniBase 10 für PV-Montagesysteme Flachdach, zum Schutz der Dachabdichtung auf Flachdächern gemäß DIN 18531. Auch geeignet für Höhenausgleich des PV-Montagesystems. Aus recyceltem Material, je nach Ausführung auch mit Alukaschierung erhältlich.



## Universal-Standfuß UniBase zum Kleben

ASA

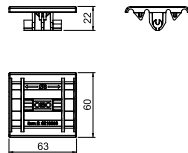


Typ	Maß		Passung	Mindest- bestell- menge	Gewicht kg/100 St.	Art.-Nr.
	D Ø mm	Höhe mm				
UniBase Glue	314	78	5	16	39,400	5403395

Universal-Standfuß zum Kleben auf Flachdächern. Einsetzbar zur Leitungsführung mit Kabelrinnen oder mit Gitterrinnen in Verbindung mit Dachleitungshalter 165 MBG HGRM. Klebemanschette muss passend zum Untergrund gewählt werden.

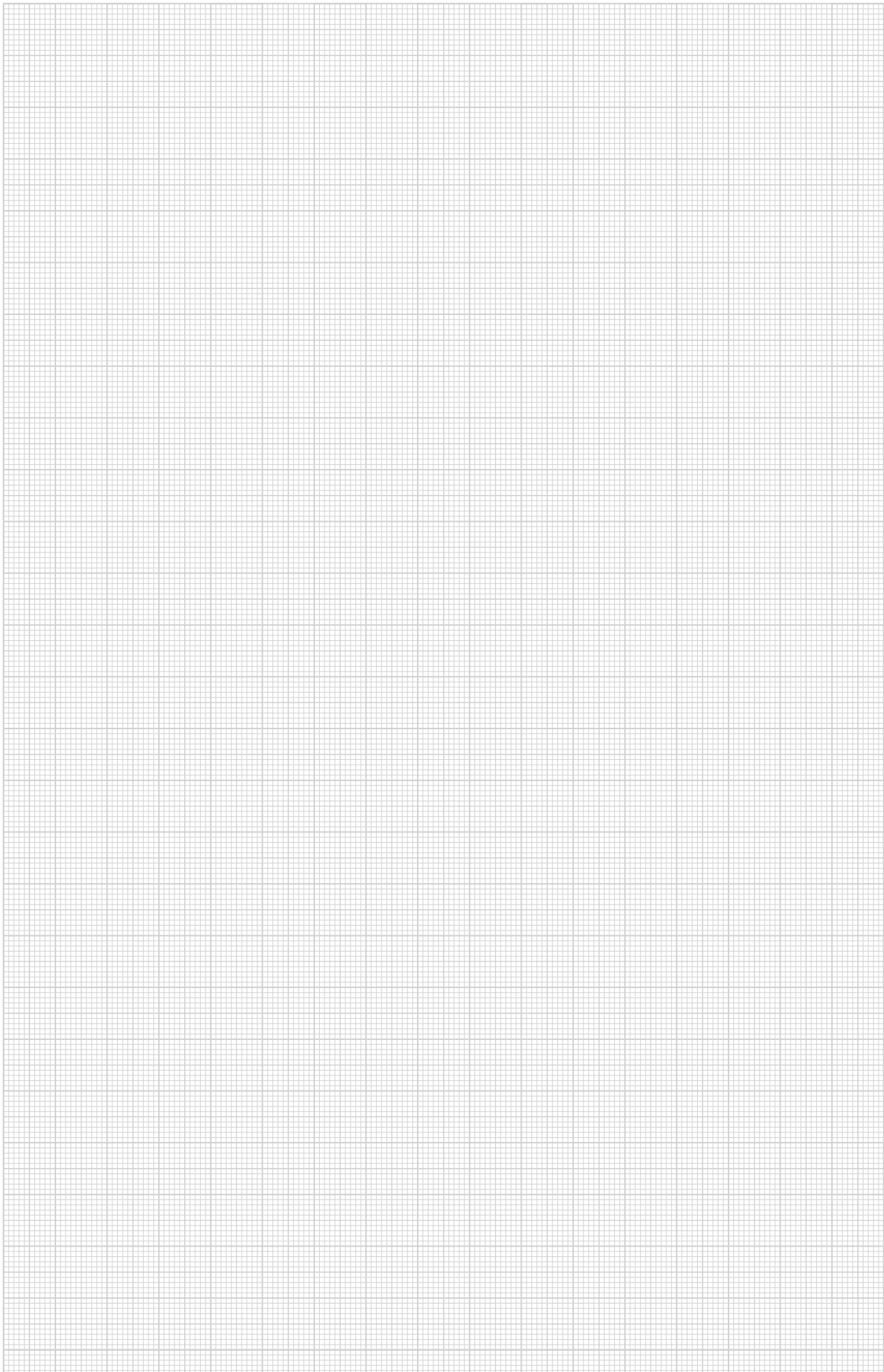
## Gitterrinnenadapter für Dachleitungshalter

PP



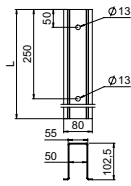
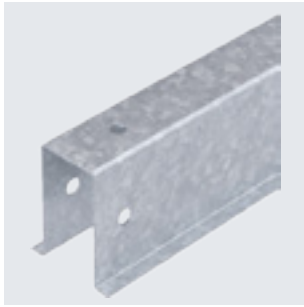
Typ	Werk- stoff	Passung mm	Mindest- bestell- menge Stück	Gewicht kg/100 St.	Art.-Nr.

- Adapter für Gitterrinnen Typ GR-Magic® mit Maschenweite 50 mm oder 20 mm
- zur Befestigung auf Typ 165 MBG 8-10 und UniBase
- aus Polypropylen, schwarz, UV-resistent und wetterbeständig
- werkzeuglose Montage



Rammprofil, Freifläche

St FT

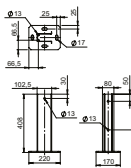


Typ	Länge mm	Mindest- bestell- menge Stück	Gewicht kg/100 St.	Art.-Nr.
RP 1800 FT	1800	1	970,000	5900106
RP 2300 FT	2300	1	1.240,000	5900110

Rammprofil als Halterung für vormontierte Träger zum Montieren von Photovoltaik-Freiflächensystemen. Montage im Erdreich durch Einrammen.

Standfuß, Freifläche

St FT

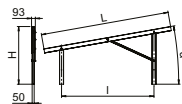


Typ	Mindest- bestell- menge Stück	Gewicht kg/100 St.	Art.-Nr.
SF 400 FT	1	431,000	5900900

Standfuß als Halterung für vormontierte Träger zum Montieren von PV-Freiflächensystemen. Montage auf Betonfundamenten mit Bolzenankern M16. Befestigungsmaterial muss separat bestellt werden.

Vormontierter Träger für PV-Modulmontage, Freifläche

St FT



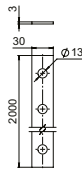
Typ	Winkel $\alpha$ °	Maß H mm	Maß L mm	Maß I mm	Modulhöhe mm	Mindest- bestell- menge Stück	Gewicht kg/100 St.	Art.-Nr.
VT 10S FT	10	1,38	2,71	2,27	1600-1850	1	2.900,000	5901550
VT 10M FT	10	1,41	3,12	2,27	1850-2100	1	3.150,000	5901552
VT 10L FT	10	1,45	3,49	2,27	2100-2400	1	3.350,000	5901554
VT 25S FT	25	2,00	2,52	2,09	1600-1850	1	3.250,000	5901556
VT 25M FT	25	2,09	2,90	2,09	1850-2100	1	3.450,000	5901558
VT 25L FT	25	2,16	3,24	2,09	2100-2400	1	3.650,000	5901560
VT 30S FT	30	2,19	2,41	1,99	1600-1850	1	3.350,000	5901562
VT 30M FT	30	2,29	2,78	1,99	1850-2100	1	3.550,000	5901564
VT 30L FT	30	2,29	2,78	1,99	1850-2100	1	3.750,000	5901566

Vormontierter Träger in kleiner, mittlerer oder großer Ausführung zum Montieren von Photovoltaik-Freiflächensystemen in Kombination mit Trägerprofilen und End-/Zwischenklemmen. Montage mit Rammprofilen im Erdreich oder mit Standfüßen auf Betonfundamenten.



## Lochband für PV-Freiflächensystem

St FT

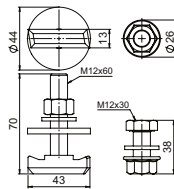


<b>Typ</b>	Mindestbestellmenge	Gewicht	<b>Art.-Nr.</b>
	Stück	kg/100 St.	
<b>LB FT</b>	10	144,000	<b>5901950</b>

Lochband zur Querverbindung der hinteren Stützen von vormontierten Trägern Typ VT 10/25/30. Zur Aussteifung von PV-Montagesystemen für Freiflächen. Befestigung mit Schraubenset für Lochband SVLB. Befestigungsmaterial nicht im Lieferumfang enthalten.

## Schraubenset für Lochband

A2

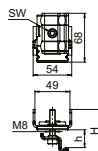
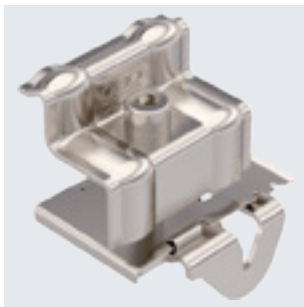


<b>Typ</b>	Mindestbestellmenge	Gewicht	<b>Art.-Nr.</b>
	Stück	kg/100 St.	
<b>SVLB</b>	1	23,800	<b>5901960</b>

Schraubenset aus Sechskantschrauben M12, Sechskanmutter mit Flansch M12, Hakenkopfschraube und Unterlegscheiben. Zum Befestigen von Lochbändern Typ LB FT an hinteren Stützen von vormontierten Trägern des PV-Montagesystems Freifläche.

## Endklemme für PV-Modulmontage, Freifläche

A2



<b>Typ</b>	Für Rahmenhöhe mm	Mindestbestellmenge Stück	Gewicht kg/100 St.	<b>Art.-Nr.</b>
<b>KLE 20 A2</b>	20	50	16,000	<b>5901070</b>
<b>KLE 25 A2</b>	25	50	16,900	<b>5901072</b>
<b>KLE 30 A2</b>	30	50	17,400	<b>5901074</b>
<b>KLE 35 A2</b>	35	50	18,300	<b>5901076</b>
<b>KLE 40 A2</b>	40	50	18,800	<b>5901078</b>
<b>KLE 45 A2</b>	45	50	19,700	<b>5901080</b>
<b>KLE 50 A2</b>	50	50	20,200	<b>5901082</b>

Endklemme zum Befestigen von Photovoltaik-Modulen auf Trägerprofilen von Freiflächen-systemen. Rastbare Vorbefestigung der Modulrahmen an Trägerprofil. Geeignet für Schlitzweite 10 mm. Schraubbare Befestigung des PV-Moduls mit Innensechskant-Schlüssel Größe 6.

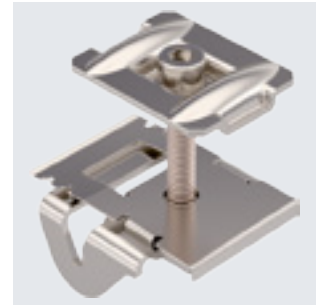
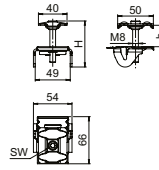
A2



## Zwischenklemme für PV-Modulmontage, Freifläche

Typ	Für Rahmenhöhe mm	Mindest- bestell- menge Stück	Gewicht kg/100 St.	Art.-Nr.
<b>KLZ 2030 A2</b>	20-30	50	13,800	<b>5901050</b>
<b>KLZ 3040 A2</b>	30-40	50	14,400	<b>5901054</b>
<b>KLZ 4050 A2</b>	40-50	50	14,800	<b>5901058</b>

Zwischenklemme zum Befestigen von Photovoltaik-Modulen auf Trägerprofilen von Freiflächensystemen. Rastbare Vorbefestigung der Modulrahmen an Trägerprofil. Geeignet für Schlitzweite 10 mm. Schraubbare Befestigung des PV-Moduls mit Innensechskant-Schlüssel Größe 6.



Weitere Informationen zu den Montagesystemen OBO Magic PV  
Solution finden Sie unter [obo.eu/photovoltaik](https://obo.eu/photovoltaik)

**OBO Bettermann Vertrieb Deutschland GmbH & Co. KG**  
Hüingser Ring 52  
58710 Menden  
DEUTSCHLAND

**Kundenservice Deutschland**  
Tel.: +49 23 73 89 - 20 00  
[info@obo.de](mailto:info@obo.de)

[www.obo.de](https://www.obo.de)

© OBO Bettermann Best.-Nr. 9177992 01/2025 DE