

SIMPLY THE BLACK.

OBO BlackLine:
Stückliste

Building Connections

OBO
BETTERMANN

Kabeltragsysteme

Kabelrinne RKS-Magic® 60 FS schwarz



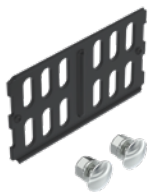
Art.-Nr.	Typ	Breite mm	Farbe
6048239	RKSM 610 FSK SW	100	tiefschwarz; RAL 9005
6048253	RKSM 620 FSK SW	200	tiefschwarz; RAL 9005
6048265	RKSM 630 FSK SW	300	tiefschwarz; RAL 9005
6048269	RKSM 640 FSK SW	400	tiefschwarz; RAL 9005

Kabelrinne MKS-Magic® 60 ungelocht, schwarz



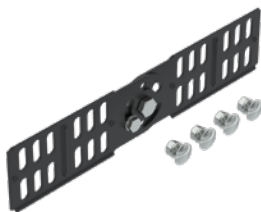
Art.-Nr.	Typ	Breite mm	Farbe
6062979	MKSMU 610 FSK SW	100	tiefschwarz; RAL 9005
6062995	MKSMU 620 FSK SW	200	tiefschwarz; RAL 9005
6062996	MKSMU 630 FSK SW	300	tiefschwarz; RAL 9005
6062997	MKSMU 640 FSK SW	400	tiefschwarz; RAL 9005

Längsverbinder 60 FSK schwarz



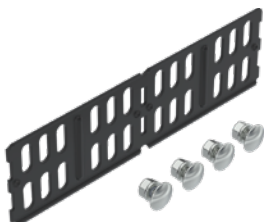
Art.-Nr.	Typ	Geeignet für Kabeltragsystemhöhe mm	Farbe
6067097	RLVK 60 FSK SW	60	tiefschwarz; RAL 9005

Gelenkverbinder 60 FSK schwarz



Art.-Nr.	Typ	Geeignet für Kabeltragsystemhöhe mm	Farbe
7082759	RGV 60 FSK SW	60	tiefschwarz; RAL 9005

Längs- und Winkelverbinder 60 FSK schwarz



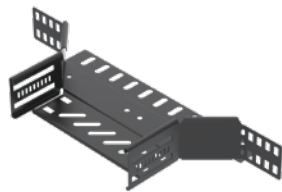
Art.-Nr.	Typ	Geeignet für Kabeltragsystemhöhe mm	Farbe
6067624	RWVL 60 FSK SW	60	tiefschwarz; RAL 9005

90°-Bogen 60, schwarz



Art.-Nr.	Typ	Breite mm	Farbe
6043260	RB 90 610FSK SW	100	tiefschwarz; RAL 9005
6043262	RB 90 620FSK SW	200	tiefschwarz; RAL 9005
6043264	RB 90 630FSK SW	300	tiefschwarz; RAL 9005
6043266	RB 90 640FSK SW	400	tiefschwarz; RAL 9005

Anbau-Abzweigstück 60, schwarz



Art.-Nr.	Typ	Breite mm	Farbe
7121860	RAA 610 FSK SW	100	tiefschwarz; RAL 9005
7121862	RAA 620 FSK SW	200	tiefschwarz; RAL 9005
7121864	RAA 630 FSK SW	300	tiefschwarz; RAL 9005
7121866	RAA 640 FSK SW	400	tiefschwarz; RAL 9005

Trennsteg 45 FSK schwarz



Art.-Nr.	Typ	Höhe mm	Farbe
6479451	TSG 45 FSK SW	45	tiefschwarz; RAL 9005

Wand- und Stielausleger AW 15 schwarz



Art.-Nr.	Typ	Breite mm	Farbe
6420681	AW 15 11 FTK SW	110	tiefschwarz; RAL 9005
6420683	AW 15 21 FTK SW	210	tiefschwarz; RAL 9005
6420685	AW 15 31 FTK SW	310	tiefschwarz; RAL 9005
6421210	AW 15 41 FTK SW	410	tiefschwarz; RAL 9005

Mittenabhängung Kabelrinne Seitenhöhe 60, schwarz



Art.-Nr.	Typ	Breite mm	Farbe
6358740	MAH 60 100 FS SW	100	tiefschwarz; RAL 9005
6358742	MAH 60 200 FS SW	200	tiefschwarz; RAL 9005
6358744	MAH 60 300 FS SW	300	tiefschwarz; RAL 9005
6358746	MAH 60 400 FS SW	400	tiefschwarz; RAL 9005

US-3-Hängestiel FSK schwarz



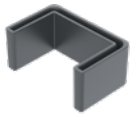
Art.-Nr.	Typ	Breite mm	Farbe
7265690	US3K020 SW	200	tiefschwarz; RAL 9005
7265693	US3K030 SW	300	tiefschwarz; RAL 9005
7265696	US3K040 SW	400	tiefschwarz; RAL 9005

Distanzstück FTK schwarz



Art.-Nr.	Typ	Breite mm	Farbe
6479548	DSK25 FT SW	40	tiefschwarz; RAL 9005

Schutzkappe US 3-Stiel schwarz



Art.-Nr.	Typ	Länge mm	Farbe
6338456	US3 KS SW	55	tiefschwarz; RAL 9005

Gewindestange



Art.-Nr.	Typ	Länge mm	Farbe
3141540	TR M10 1M B R	1000	schwarz
3141542	TR M10 2M B R	2000	schwarz

Profilschiene, Schlitz 17 mm, gelocht, schwarz



Art.-Nr.	Typ	Länge mm	Farbe
1104269	CML3518P0200 SW	200	tiefschwarz; RAL 9005
1104285	CML3518P0300 SW	300	tiefschwarz; RAL 9005
1104293	CML3518P0400 SW	400	tiefschwarz; RAL 9005
1104307	CML3518P0500 SW	500	tiefschwarz; RAL 9005

Leitungsführungssysteme

Wand- und Deckenkanal WDK



Art.-Nr.	Typ	Breite mm	Höhe mm	Farbe
6022018	WDK60110SW	108,5	60,3	tiefschwarz; RAL 9005
6024949	WDK15015SW	15	15	tiefschwarz; RAL 9005
6025638	WDK40060SW	60	40	tiefschwarz; RAL 9005
6026488	WDK25040SW	40	25	tiefschwarz; RAL 9005

Inneneckhaube, für Kanal Typ WDK



Art.-Nr.	Typ	Breite mm	Höhe mm	Farbe
6191760	WDK HI25040SW	40	25	tiefschwarz; RAL 9005
6191762	WDK HI40060SW	65	40	tiefschwarz; RAL 9005
6191764	WDK HI60110SW	65	40	tiefschwarz; RAL 9005

Außeneckhaube, für Kanal Typ WDK



Art.-Nr.	Typ	Breite mm	Höhe mm	Farbe
6191774	WDK HA25040SW	40	25	tiefschwarz; RAL 9005
6191776	WDK HA40060SW	60	40	tiefschwarz; RAL 9005
6191778	WDK HA60110SW	60	40	tiefschwarz; RAL 9005

Flachwinkelhaube, für Kanal Typ WDK



Art.-Nr.	Typ	Breite mm	Höhe mm	Farbe
6191790	WDK HF25040SW	40	25	tiefschwarz; RAL 9005
6191792	WDK HF40060SW	65	40	tiefschwarz; RAL 9005
6191794	WDK HF60110SW	110	60	tiefschwarz; RAL 9005

Endstück, für Kanal Typ WDK



Art.-Nr.	Typ	Breite mm	Höhe mm	Farbe
6191808	WDK HE25040SW	40	25	tiefschwarz; RAL 9005
6191810	WDK HE40060SW	60	40	tiefschwarz; RAL 9005
6191812	WDK HE60110SW	110	60	tiefschwarz; RAL 9005
6191806	WDK HE15015SW	15	15	tiefschwarz; RAL 9005

Trennwand



Art.-Nr.	Typ	Kanalhöhe mm	Farbe
6023096	2371 40	40	lichtgrau; RAL 7035
6023118	2371 60	60	lichtgrau; RAL 7035

Geräteeinbaukanal



Art.-Nr.	Typ	Breite mm	Höhe mm	Farbe
6274504	GK-70130SW	130	70	tiefschwarz; RAL 9005

Kanaloberteil Kunststoff, glatt



Art.-Nr.	Typ	Breite mm	Höhe mm	Farbe
6278684	GK-OTGSW	76,5	12	tiefschwarz; RAL 9005

Inneneckhaube, für Geräteeinbaukanal Rapid



Art.-Nr.	Typ	Breite mm	Höhe mm	Farbe
6274443	GK-IH70130SW	139	155	tiefschwarz; RAL 9005

Außeneckhaube, für Geräteeinbaukanal Rapid



Art.-Nr.	Typ	Breite mm	Höhe mm	Farbe
6274413	GK-AH70130SW	139	73	tiefschwarz; RAL 9005

Flachwinkelhaube, für Geräteeinbaukanal Rapid



Art.-Nr.	Typ	Breite mm	Höhe mm	Farbe
6274423	GK-FH70130SW	138	73	tiefschwarz; RAL 9005

Endstück, für Geräteeinbaukanal Rapid



Art.-Nr.	Typ	Breite mm	Höhe mm	Farbe
6274573	GK-E70130SW	135	73	tiefschwarz; RAL 9005

Trennwand GK-TW



Art.-Nr.	Typ	Breite mm	Höhe mm	Farbe
6274900	GK-TW70	44,5	10	lichtgrau; RAL 7035

Installationssäule Boden



Art.-Nr.	Typ	Säulenhöhe mm	Farbe
6290054	ISSRHSM45SW	675	tiefschwarz; RAL 9005

Geräteeinbaudose



Art.-Nr.	Typ	Breite mm	Höhe mm	Farbe
6288569	71GD8-2	76	71	eisengrau; RAL 7011
6288610	71GD6	76	71	eisengrau; RAL 7011
6288532	71GD11	76	140	eisengrau; RAL 7011
6288583	71GD13	76	142	eisengrau; RAL 7011
6288608	71GD7-2	76	142	eisengrau; RAL 7011
6288579	71GD9-2	76	160	eisengrau; RAL 7011

Kanalklammer



Art.-Nr.	Typ	Breite mm	Höhe mm	Farbe
6288640	KL80A	94	12	lichtgrau; RAL 7035

Zugentlastung



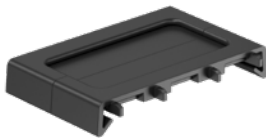
Art.-Nr.	Typ	Breite mm	Höhe mm	Farbe
6288790	7ZE	28	14	graphitschwarz; RAL 9011

Montageträger



Art.-Nr.	Typ	Breite mm	Höhe mm	Farbe
6288572	71MT1 45	76	71	lichtgrau; RAL 7035
6288576	71MT2 45	76	127	lichtgrau; RAL 7035
6288574	71MT3 45-2	76	160	lichtgrau; RAL 7035
6288577	71MTD	76	71	lichtgrau; RAL 7035

Bürstenauslass



Art.-Nr.	Typ	Breite mm	Höhe mm	Farbe
6288638	BA80	78	12	schwarz

Verbindungs- und Verlegesysteme

Schwarz pulverbeschichtetes Stahlrohr, ohne Gewinde



Art.-Nr.	Typ	Gewindenengröße metrisch/PG	Farbe
2046565	S16W SW	M16	tiefschwarz; RAL 9005
2046566	S20W SW	M20	tiefschwarz; RAL 9005
2046567	S25W SW	M25	tiefschwarz; RAL 9005
2046568	S32W SW	M32	tiefschwarz; RAL 9005
2046569	S40W SW	M40	tiefschwarz; RAL 9005

Schwarz pulverbeschichtetes Stahlrohr, mit Gewinde



Art.-Nr.	Typ	Gewindenengröße metrisch/PG	Farbe
2046500	SM16W SW	M16	tiefschwarz; RAL 9005
2046501	SM20W SW	M20	tiefschwarz; RAL 9005
2046502	SM25W SW	M25	tiefschwarz; RAL 9005
2046503	SM32W SW	M32	tiefschwarz; RAL 9005
2046505	SM40W SW	M40	tiefschwarz; RAL 9005

Schwarz pulverbeschichteter Stahlbogen, ohne Gewinde



Art.-Nr.	Typ	Gewindenengröße metrisch/PG	Farbe
2046824	SBN16 SW	M16	tiefschwarz; RAL 9005
2046825	SBN20 SW	M20	tiefschwarz; RAL 9005
2046826	SBN25 SW	M25	tiefschwarz; RAL 9005
2046827	SBN32 SW	M32	tiefschwarz; RAL 9005
2046828	SBN40 SW	M40	tiefschwarz; RAL 9005

Schwarz pulverbeschichteter Stahlbogen, mit Gewinde



Art.-Nr.	Typ	Gewindenengröße metrisch/PG	Farbe
2046793	SBNM16 SW	M16	tiefschwarz; RAL 9005
2046794	SBNM20 SW	M20	tiefschwarz; RAL 9005
2046795	SBNM25 SW	M25	tiefschwarz; RAL 9005
2046796	SBNM32 SW	M32	tiefschwarz; RAL 9005
2046797	SBNM40 SW	M40	tiefschwarz; RAL 9005

Schwarz pulverbeschichtete Stahlmuffe, ohne Gewinde



Art.-Nr.	Typ	Gewindenengröße metrisch/PG	Farbe
2046582	SV16W SW	M16	tiefschwarz; RAL 9005
2046583	SV20W SW	M20	tiefschwarz; RAL 9005
2046584	SV25W SW	M25	tiefschwarz; RAL 9005
2046585	SV32W SW	M32	tiefschwarz; RAL 9005
2046586	SV40W SW	M40	tiefschwarz; RAL 9005

Schwarz pulverbeschichtete Stahlmuffe, mit Gewinde



Art.-Nr.	Typ	Gewindenengröße metrisch/PG	Farbe
2046522	SVM16W SW	M16	tiefschwarz; RAL 9005
2046523	SVM20W SW	M20	tiefschwarz; RAL 9005
2046524	SVM25W SW	M25	tiefschwarz; RAL 9005
2046525	SVM32W SW	M32	tiefschwarz; RAL 9005
2046526	SVM40W SW	M40	tiefschwarz; RAL 9005

Quick-Schelle



Art.-Nr.	Typ	Gewindenengröße metrisch/PG	Farbe
2149559	2955 M16 SW	M16	tiefschwarz; RAL 9005
2149563	2955 M20 SW	M20	tiefschwarz; RAL 9005
2149567	2955 M25 SW	M25	tiefschwarz; RAL 9005
2149571	2955 M32 SW	M32	tiefschwarz; RAL 9005
2149575	2955 M40 SW	M40	tiefschwarz; RAL 9005

Rohrendtülle, teilbar, metrisch



Art.-Nr.	Typ	Gewindenengröße metrisch/PG	Farbe
2047936	129 TB M16 SW	M16	schwarz
2047944	129 TB M20 SW	M20	schwarz
2047952	129 TB M25 SW	M25	schwarz
2047971	129 TB M32 SW	M32	schwarz
2047979	129 TB M40 SW	M40	schwarz

Kabelabzweigkasten T-Serie



Art.-Nr.	Typ	Lichte Innenmaße mm	Farbe
2007464	T 40 SW	77x77x46	graphitschwarz; RAL 9011
2007466	T 60 SW	100x100x48	graphitschwarz; RAL 9011
2007468	T 100 SW	136x102x57	graphitschwarz; RAL 9011

Kabelabzweigkasten A-Serie



Art.-Nr.	Typ	Lichte Innenmaße mm	Farbe
2000182	A11 HF SW	75x75x35	graphitschwarz; RAL 9011

Kabelverschraubungen



Art.-Nr.	Typ	Gewindenengröße metrisch/PG	Farbe
2022883	V-TEC VM12 SW	M12	schwarz
2022885	V-TEC VM16 SW	M16	schwarz
2022887	V-TEC VM20 SW	M20	schwarz
2022889	V-TEC VM25 SW	M25	schwarz
2022891	V-TEC VM32 SW	M32	schwarz
2022893	V-TEC VM40 SW	M40	schwarz

Gegenmutter, metrisches Gewinde, schwarz



Art.-Nr.	Typ	Gewindenengröße metrisch/PG	Farbe
2049066	116 M12 SW PA	M12	schwarz
2049074	116 M16 SW PA	M16	schwarz
2049082	116 M20 SW PA	M20	schwarz
2049090	116 M25 SW PA	M25	schwarz
2049104	116 M32 SW PA	M32	schwarz
2049112	116 M40 SW PA	M40	schwarz

Einbausysteme

Steckdose



Art.-Nr.	Typ	Ausführung	Farbe
6120016	STD-D0 SWGR1	0°, 1-fach	schwarzgrau; RAL 7021
6120030	STD-D0 SWGR2	0°, 2-fach	schwarzgrau; RAL 7021
6120050	STD-D0 SWGR3	0°, 3-fach	schwarzgrau; RAL 7021
6120081	STD-D3S SWGR1	33°, 1-fach	schwarzgrau; RAL 7021
6120111	STD-D3S SWGR2	33°, 2-fach	schwarzgrau; RAL 7021
6120131	STD-D3S SWGR3	33°, 3-fach	schwarzgrau; RAL 7021
6120350	STD-D0C SWGR1	0°, 1-fach	schwarzgrau; RAL 7021
6120370	STD-D0C SWGR2	0°, 2-fach	schwarzgrau; RAL 7021
6120390	STD-D0C SWGR3	0°, 3-fach	schwarzgrau; RAL 7021
6120491	STD-D3SC SWGR2	33°, 2-fach	schwarzgrau; RAL 7021
6120511	STD-D3SC SWGR3	33°, 3-fach	schwarzgrau; RAL 7021
6120420	STD-D0C8 SWGR1	0°, 1-fach	schwarzgrau; RAL 7021
6120440	STD-D0C8 SWGR2	0°, 2-fach	schwarzgrau; RAL 7021
6120460	STD-D0C8 SWGR3	0°, 3-fach	schwarzgrau; RAL 7021

Abdeckrahmen



Art.-Nr.	Typ	für Geräteeinbaudose	Farbe
6119324	AR45-F1 SWGR	71GD8-2, 1-fach	schwarzgrau; RAL 7021
6119334	AR45-BF1 SWGR	71GD8-2, 1-fach, mit Beschriftungsfeld für waagerechte Geräteinstallation	schwarzgrau; RAL 7021
6119339	AR45-BSF1 SWGR	71GD8-2, 1-fach, mit Beschriftungsfeld für senkrechte Geräteinstallation	schwarzgrau; RAL 7021
6119344	AR45-F2 SWGR	71GD13, 2-fach	schwarzgrau; RAL 7021
6119354	AR45-BF2 SWGR	71GD13, 2-fach, mit Beschriftungsfeld für waagerechte Geräteinstallation	schwarzgrau; RAL 7021
6119364	AR45-BSF2 SWGR	71GD13, 2-fach, mit Beschriftungsfeld für senkrechte Geräteinstallation	schwarzgrau; RAL 7021
6119374	AR45-F3 SWGR	71GD9-2, 3-fach	schwarzgrau; RAL 7021
6119384	AR45-BF3 SWGR	71GD9-2, 3-fach, mit Beschriftungsfeld für waagerechte Geräteinstallation	schwarzgrau; RAL 7021
6119388	AR45-BSF3 SWGR	71GD9-2, 3-fach, mit Beschriftungsfeld für senkrechte Geräteinstallation	schwarzgrau; RAL 7021

Datentechnikträger



Art.-Nr.	Typ	Ausführung	Farbe
6119246	DTS-2B SWGR1	1 Modul, Auslass schräg, Typ B	schwarzgrau; RAL 7021
6119252	DTS-2C SWGR1	1 Modul, Auslass schräg, Typ C	schwarzgrau; RAL 7021
6119300	DTS-2RM SWGR1	1 Modul, Auslass schräg, Typ RM	schwarzgrau; RAL 7021
6119210	DTG-2B SWGR1	1 Modul, Auslass gerade, Typ B	schwarzgrau; RAL 7021
6119216	DTG-2C SWGR1	1 Modul, Auslass gerade, Typ C	schwarzgrau; RAL 7021
6119294	DTG-2RM SWGR1	1 Modul, Auslass gerade, Typ RM	schwarzgrau; RAL 7021

Anschlussmodul



Art.-Nr.	Typ	CAT
6117329	ASM-C6 G	6
6117341	ASM-C6	6
6117345	ASM-C6 GS	6 Snap-In
6117346	ASM-C6A G	6A
6117348	ASM-C6A	6A
6117349	ASM-C6 S	6 Snap-In

Multimediaträger



Art.-Nr.	Typ	Anschlussbuchse	Farbe
6104757	MTG-DVI F SWGR1	DVI	schwarzgrau; RAL 7021
6104781	MTG-DV O SWGR1	DVI	schwarzgrau; RAL 7021
6104829	MTG-HD F SWGR1	HDMI	schwarzgrau; RAL 7021
6104925	MTG-U3A F SWGR1	USB 3.0 A-A	schwarzgrau; RAL 7021
6104949	MTG-MK L SWGR1	Audio-Klinke	schwarzgrau; RAL 7021
6104997	MTG-R F SWGR1	Video-Cinch	schwarzgrau; RAL 7021
6105045	MTG-2R L SWGR1	Audio-Cinch	schwarzgrau; RAL 7021
6105069	MTG-2R F SWGR1	Audio-Cinch	schwarzgrau; RAL 7021
6105141	MTG-3R F SWGR1	Video-Cinch	schwarzgrau; RAL 7021
6105165	MTG-12R L SWGR1	Audio / Video	schwarzgrau; RAL 7021
6105189	MTG-12R F SWGR1	Audio / Video	schwarzgrau; RAL 7021
6104769	MTS-DVI F SWGR1	DVI	schwarzgrau; RAL 7021
6104793	MTS-DV O SWGR1	DVI	schwarzgrau; RAL 7021
6104841	MTS-HD F SWGR1	HDMI	schwarzgrau; RAL 7021
6104937	MTS-U3A F SWGR1	USB 3.0 A-A	schwarzgrau; RAL 7021
6104961	MTS-MK L SWGR1	Audio-Klinke	schwarzgrau; RAL 7021
6105009	MTS-R F SWGR1	Video-Cinch	schwarzgrau; RAL 7021
6105057	MTS-2R L SWGR1	Audio-Cinch	schwarzgrau; RAL 7021
6105081	MTS-2R F SWGR1	Audio-Cinch	schwarzgrau; RAL 7021
6105153	MTS-3R F SWGR1	Video-Cinch	schwarzgrau; RAL 7021
6105177	MTS-12R L SWGR1	Audio / Video	schwarzgrau; RAL 7021
6105201	MTS-12R F SWGR1	Audio / Video	schwarzgrau; RAL 7021

USB-Ladegerät



Art.-Nr.	Typ	Anschlussbuchse	Farbe
6105302	MTG-2UC2.1 SWGR1	Typ A	schwarzgrau; RAL 7021

Antennensteckdose



Art.-Nr.	Typ	Anschluss	Farbe
6105284	ANT-3SD SWGR1	1 Modul, TV / Radio / SAT, Stichdose	schwarzgrau; RAL 7021

Potentialausgleichsdose



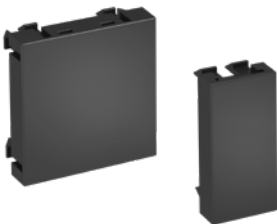
Art.-Nr.	Typ	Ausführung	Farbe
6120001	PAD-ID6 SWGR1	1 Modul, Auslass gerade	schwarzgrau; RAL 7021

Aus-/Wechselschalter



Art.-Nr.	Typ	Ausführung	Farbe
6120922	WS-UB SWGR0.5	1/2 Modul	schwarzgrau; RAL 7021
6120928	WS-UKL SWGR0.5	mit LED Element, 1/2 Modul	schwarzgrau; RAL 7021
6120934	WS-UB SWGR1	1 Modul	schwarzgrau; RAL 7021
6120940	WS-UKL SWGR1	mit LED Element, 1 Modul	schwarzgrau; RAL 7021

Blindabdeckung



Art.-Nr.	Typ	Ausführung	Farbe
6117407	ADP-B SWGR1	1/1 Modul	schwarzgrau; RAL 7021
6117415	ADP-B SWGR0.5	1/2 Modul	schwarzgrau; RAL 7021

Unterflursysteme

Estrichdose für GES R2



Art.-Nr.	Typ	Ausführung	Farbe
7428526	UD GES R2	rund	Stahl, bandverzinkt

Montageträger für GES R2



Art.-Nr.	Typ	Ausführung	Farbe
7408832	MT R2 VDE	2-fach VDE	graphitschwarz; RAL 9011
7408838	MT R2 1-1	1 + 1 leer	graphitschwarz; RAL 9011

Montageplatte für GES R2



Art.-Nr.	Typ	Ausführung	Oberfläche
7408804	MP R2 2B	für Datentechnik Typ B	Edelstahl, rostfrei
7408806	MP R2 2C	für Datentechnik Typ C	Edelstahl, rostfrei

Geräteinsatz mit Blinddeckel und Öffnungskontur, GES R2



Art.-Nr.	Typ	Einbaudurchmesser mm	Farbe
7405088	GES R2B 9011	140	graphitschwarz; RAL 9011

Geräteinsatz mit Tubus und Griffbügel, GES R2, tiefschwarz



Art.-Nr.	Typ	Einbaudurchmesser mm	Farbe
7408857	GES R2T KP	140	tiefschwarz; RAL 9005

Geräteinsatz mit Klappdeckel, GES R2



Art.-Nr.	Typ	Ausführung	Farbe
7405084	GES R2 9011	mit Schnurauslass	graphitschwarz; RAL 9011
7408847	GES R2 KP	mit Rastschieber	tiefschwarz; RAL 9005

Building Connections

OBO BlackLine bietet umfassende und stilvolle Lösungen für Architekten, Planer und Installateure. Dank ihrer Kompatibilität mit sämtlichen OBO-Systemlösungen gewährleistet sie maximale Flexibilität und Qualität.



*Hier geht's zur
OBO BlackLine.*

OBO Bettermann Vertrieb Deutschland GmbH & Co. KG
Hüingser Ring 52
58710 Menden
DEUTSCHLAND

Kundenservice Deutschland
Tel.: +49 23 73 89 - 20 00
info@obo.de
www.obo.de

© OBO Bettermann 02/2025 DE