

Blick

Investitionen

OBO wächst weiter und investiert in den Ausbau der internationalen Standorte.

Branchenlösung

Ob Lebensmittelindustrie oder PV: Wir bieten Komplettlösungen für Branchen.

Nachhaltigkeit

Die Umwelt im Blick - mit nachhaltiger Logistik, EPDs und den OBO-Bienen



Inhalt

03 Editorial

Christoph Palausch über Beständigkeit auch in international herausfordernden Zeiten.

04 Investition | Standort Menden

Neben dem Metallkompetenzzentrum am Standort Menden entsteht ein neues Logistikzentrum

06 Investition | Tochtergesellschaften

Auch die Tochtergesellschaften in Kroatien, der Schweiz, den USA sowie in Belgien erweitern ihre Logistikflächen

08 Simply the Black

Elegant, edel, emotional: Premiümlösungen für Aufputzinstallationen mit der OBO BlackLine

10 Lebensmittel- und Getränke-industrie

OBO sorgt für Sicherheit und Hygiene bei Produktion, Fördertechnik und Lagerung

12 Photovoltaik-Systemlösungen

Sonnige Aussichten einfach planen: Magic PV Systeme mit OBO Construct konfigurieren

14 CO₂-Fußabdruck für über 29.000 OBO-Produkte

Mehr Transparenz auf dem Weg in eine nachhaltigere Zukunft

16 Nachhaltigkeit in der Logistik

Umweltschonende Versand- und Verpackungslösungen

17 Tierisch engagiert

Wir gestalten die Zukunft: mit den OBO-Bienen in Bössperde und dem sozialen Projekt AAP in Belgien

18 Umweltproduktdeklarationen

Das Umweltbewusstsein wächst – in der Gesellschaft genauso wie in der Baubranche.

20 Steckbare Kabelabzweigkästen

Sie sorgen für eine effiziente Verlegung von Elektroleitungen im Boden-, Decken- und Wandbereich.

22 50 Jahre Überspannungsschutz

Seit 50 Jahren entwickeln wir Überspannungsschutzsysteme für nahezu jede Installationsumgebung.

24 Referenzen

Ob modernes Bürohochhaus oder traditionsreiches Opernhaus – OBO trägt mit durchdachten Installationen zu optimalen Arbeitswelten und zuverlässiger Sicherheitstechnik bei.

26 Rückblick Messen

Messe Rückblick: BAU 2025 in München, elektrotechnik Dortmund, Solarsolutions Amsterdam, eltefa Stuttgart

28 Neue OBO Website

Smarter, schneller, vernetzter: die neue OBO-Website bietet Fachleuten ein optimiertes digitales Erlebnis.

30 OBO Marketing Workshop

Drei Tage voller Austausch, neuer Impulse und praxisnaher Workshops stärken die Zusammenarbeit der Marketing-Teams weltweit.

31 OBO Inside | Personalien

Herzlich Willkommen in der OBO-Familie: Wir freuen uns, die neuen Kollegen begrüßen zu dürfen!

32 OBO Indien zu Besuch

Das OBO India Sales Management Team war zu Besuch in Menden und Bugyi.

33 Innovationen in der Fertigung

Automatischer Verschraubungsprozess sorgt für effizientere Arbeitsabläufe

34 OBO Academy

Sie möchten Ihr Wissen erweitern? Hier finden Sie aktuelle Schulungen der OBO Academy!

Vielfältige Herausforderungen in der Welt:

OBO setzt mit Beständigkeit dagegen

Wirft man aktuell einen Blick auf die weltpolitische Lage und die geopolitischen Entwicklungen, so mag einen das nicht gerade optimistisch stimmen. Internationale Konflikte und wirtschaftliche Unsicherheiten sorgen für Irritationen und wirken sich auf unternehmerisches Handeln, Standortentscheidungen und Lieferketten aus. In Deutschland wurde eine Regierungsentscheidung getroffen und wir dürfen gespannt sein, ob die neue Regierung nun zügig erste richtige Impulse setzt und mit Weitsicht gute Entscheidungen trifft.

„Auch in herausfordernden Zeiten stehen wir bei OBO für Beständigkeit.“

Doch trotz allem blicken wir als OBO zuversichtlich in die Zukunft und sind bestens für aktuelle und kommende Herausforderungen aufgestellt. Das ermöglicht es uns, auch in diesen Zeiten in die Zukunft unserer Unternehmensgruppe und unserer internationalen Standorte zu investieren. Ein Fokus liegt dabei für uns auf dem Thema Nachhaltigkeit, denn wir möchten Verantwortung für die nächsten Generationen übernehmen.

Mit welchen Maßnahmen und Investitionen wir die Zukunft aktuell fest im Blick haben, das lesen Sie auf den folgenden Seiten: Neben unserem 50-Millionen-Euro-Projekt der Investition in die Erweiterung des Standortes Menden um ein neues, hochmodernes Logistikzentrum, investieren wir auch in weitere internationale OBO-Standorte in Kroatien, der Schweiz, den USA sowie in Belgien. Bereits im vergangenen Jahr haben wir am größten Fertigungsstandort im ungarischen Bugyi 60 Millionen Euro in eine neue Zentrallogistik für die Versorgung des süd- und ost-europäischen Marktes investiert.

Auf dem Weg in eine nachhaltigere Zukunft konnten wir in den vergangenen Monaten weitere Schritte gehen – mit kleinen und großen Initiativen: So sind wir stolz darauf, dass wir für mehr und mehr OBO-Produkte den CO₂-Fußabdruck berechnen und nachweisen können und wir mit

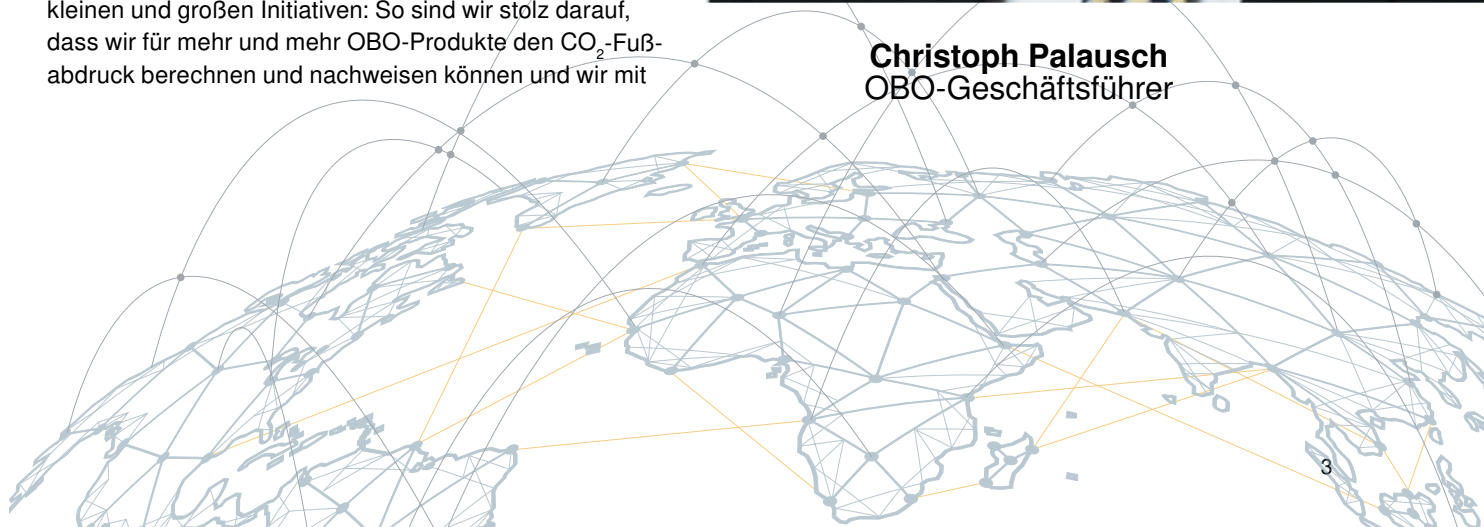
EPDs (Environmental Product Declarations), den steigenden Anforderungen und dem wachsenden Umweltbewusstsein in der Baubranche gerecht werden können. Umweltschonende Verpackungs- und Versandlösungen sorgen bei OBO für mehr Nachhaltigkeit in der Logistik. Tierische Unterstützung gab es für unseren Standort Bössperde: Hier konnten wir Anfang März drei Bienenvölker willkommen heißen, die direkt die Arbeit aufgenommen und sich an die Produktion des ersten OBO-Honigs gemacht haben.

Sie sehen: Auch in herausfordernden Zeiten stehen wir bei OBO mit unseren Kernwerten Tradition und Innovation für Beständigkeit – heute und in Zukunft.

Ich wünsche Ihnen eine spannende Lektüre und viel Freude mit dieser Ausgabe des OBO Blicks.



Christoph Palausch
OBO-Geschäftsführer



OBO investiert **50 Millionen Euro** in den Standort Menden



Direkt neben dem Metallkompetenzzentrum entsteht ein neues Logistikzentrum mit modernster Technik

Wer durch den Mendener Ortsteil Hülsingen fährt, kann es eigentlich kaum übersehen: In direkter Nachbarschaft zum OBO Metallkompetenzzentrum entsteht hier auf der Größe von vier Fußballfeldern ein neues Logistikzentrum. Mit dem Erwerb der Grundstücksfläche ging für OBO ein langgehegter Wunsch in Erfüllung. Da wir immer weiter wachsen, war eine Vergrößerung unserer Logistikflächen und des Metallkompetenzzentrums schon länger Teil unserer Planung. „Einmal mehr hat es sich für uns bewährt, antizyklisch zu

investieren. Das neue Logistikzentrum mit einem Gesamtinvestitionsvolumen von 50 Millionen Euro, mit modernster Technik und angeschlossener Produktion nimmt mehr und mehr Gestalt an. Wir rechnen damit, dass es nach einer beeindruckend kurzen Bauzeit von nur 6 Monaten bereits gegen Ende Juni bezugsfertig sein wird“ sagt Ulrich Bettermann, Verwaltungsratspräsident der OBO Bettermann Unternehmensgruppe. „Die räumliche Nähe zu unserem Metallkompetenzzentrum sorgt dabei für kurze Transportwege und das

kommt auch der Umwelt zugute. Ohne hin wird sich die neue Logistikhalle nachhaltig und zukunftsorientiert zeigen: Die Stromversorgung erfolgt zu einem großen Teil mit Solarstrom, den wir über unsere unternehmenseigene Photovoltaik-Anlage gewinnen, welche auch auf dem neuen Gebäude noch einmal erweitert wird. Im Logistikzentrum selbst werden fahrerlose elektrische Transportsysteme durch die Hallen rollen.“

Langfristig gesicherte Lieferfähigkeit für die internationalen OBO-Standorte

Das neue Logistikzentrum umfasst eine Lagerfläche von rund 23.000 Quadratmetern sowie einen Büro- und Verwaltungstrakt. Durch diese Erweiterung werden die Lieferfähigkeit und der Warenumsatz sowohl für die nationalen als auch für die internationalen OBO-

Standorte langfristig sichergestellt, da die zusätzlichen Logistik- und Lagerflächen eine schnellstmögliche Bedienung der internationalen Märkte erlauben. In den unterschiedlichen Hallenbereichen des neuen Logistikzentrums kommen verschiedene mo-

dernste Lagersysteme zum Einsatz. Um einen optimalen Verladeablauf zu erreichen, sind große Verladerampen an der gesamten Nord-Ost-Seite sowie auch im Bereich der Süd-Ost-Seite geplant.

OBO investiert nicht nur in Menden in die Zukunft

Zusätzlich zu dem neuen Zentrallager in Menden hat OBO bereits im vergangenen Jahr am größten Fertigungsstandort im ungarischen Bugyi nahe Budapest 60 Millionen Euro in eine neue Zentrallogistik für die Versorgung des süd- und osteuropäischen Marktes investiert. Damit ist OBO bezüglich kurzer

nachhaltiger Transportwege und schneller Versorgung der Kunden für die Zukunft noch besser gerüstet, um dem langfristigen Unternehmensziel, der zweiten Umsatz-Milliarde, ein Stück näher zu kommen. Neben den großen Investitionen in die logistische Infrastruktur wird OBO in 2025 zusätzlich

einen dreistelligen Millionenbetrag in die Erneuerung und Erweiterung von Maschinen und Anlagen aufwenden und damit auch in politisch und wirtschaftlich schwierigen Zeiten ein positives Zeichen für die Zukunft des Unternehmens setzen.

Optimale Vorbereitung sorgt für Rekordbauzeit von nur 6 Monaten

OBO hat einen sehr hohen Aufwand in die Vorplanung und die Entwicklung des Baugebiets gesteckt. Die Mühe hat sich gelohnt: Bis zur Vergabe an den Generalunternehmer wurde ein Planerteam damit beauftragt, die Vorplanung

so weit voranzutreiben, dass die Bauzeit auf gerade einmal 6 Monate optimiert werden konnte. Auch die aufwendigen Tiefbauarbeiten wurden bereits separat durch OBO vergeben, um zum Jahresbeginn 2025 dem ausführenden Unter-

nehmen ein optimales Baufeld übergeben zu können. Dieses beschreibt das Baufeld als „roten Teppich“ und fand ideale Voraussetzungen, um einen Winterbau in so kurzer Zeit umsetzen zu können.

PV-Anlage wird erweitert

Auch die Dachfläche unseres neuen Gebäudekomplexes wird optimal und nachhaltig genutzt, um unsere unternehmenseigene Photovoltaik-Anlage zu erweitern. Dazu setzen wir selbstverständlich auf unsere innovativen Magic PV Montagesysteme. Aktuell betreiben wir bereits auf einer Fläche von 40.000 qm eine PV-Anlage mit einer Gesamtleistung von 2,3 MW. Der so gewonnene

Solarstrom deckt bis zu 40 % des Stromverbrauchs für Produktion und Verwaltung des Metallkompetenzzentrums ab. Für die restlichen 60 % wird zertifizierter Grünstrom genutzt. Auf den Flachdächern des neuen Logistikzentrums wird die Fläche unter Berücksichtigung der Mindestabstände zu RWA-Anlagen, Lichtbändern sowie Wartungsgängen optimal ausgenutzt.

So konnten wir hier mit der größtmöglichen Anzahl an PV-Modulen planen. Durch die Anlagenerweiterung wird OBO den Anteil des selbstproduzierten Stroms noch einmal deutlich erhöhen. Dadurch können wir unsere hier am Standort Menden entstehenden Produkte, wie die Kabeltragsysteme, noch nachhaltiger fertigen.



OBO investiert in Erweiterung der Logistikfläche in Kroatien

An unserem OBO-Standort in Kroatien haben wir in die Modernisierung unseres Logistiklagers investiert. Vor dem Modernisierungsprojekt betrug die zur Verfügung stehende Fläche 1.200 m². Doch die Fläche wurde aufgrund weiterhin steigender Aufträge zu klein. Zumal aus dem Logistiklager sowohl Großhändler aus Kroatien als auch aus Slowenien beliefert werden. Daher haben wir die Lagerfläche mit einer neuen Halle um 1.000 m² erweitert.

Im Zuge der Modernisierung wurde der Industriehof umgebaut sowie die bestehende Elektro-, Wasser- und Gasinstallation verlegt, da sie an den neuen Logistikkomplex -

bestehend aus dem bisherigen Lager und der neu gebauten Halle - angepasst werden musste. Außerdem wurde die neue Halle mit Regalen ausgestattet und ein Gabelstapler sowie weitere für den reibungslosen Betrieb der Logistik erforderlichen Geräte angeschafft.

OBO Bettermann ist seit 2006 in Kroatien und Slowenien aktiv. Beide Märkte werden auch weiterhin von dem Logistiklager aus Kroatien beliefert, das nun optimale Bedingungen bietet, um alle Kundenwünsche zeitnah und zuverlässig zu erfüllen – eben ganz so, wie unsere Kunden es von OBO gewohnt sind.



Neue Verwaltungs- und Logistikhalle für die Bettermann AG

Seit 2018 konnte die Bettermann AG mit Standort in der Schweiz ihren Warenausstoß permanent steigern. Das beweist eindrucksvoll ein Blick auf die Zahlen: Von rund 4.500 Tonnen im Jahr 2017 konnte der Wert auf 6.700 Tonnen im Jahr 2023 gesteigert werden. Daher reichte der Platz schon bald nicht mehr aus und die Bettermann AG richtet ein verschärftes Augenmerk auf eine optimierte Lagerhaltung: Eine neue Logistikhalle war die Lösung.

Mehr Platz für Logistik und Verwaltung

Das neue Gebäude mit einer Fläche von 2.100 m² wurde im Mai komplett fertiggestellt. In Summe mit den Bestandsbauten steht der Bettermann AG nun eine Gesamtfläche von 7.000 m² zur Verfügung. Auch die Verwaltung bezog neue Räumlichkeiten: Im neuen Gebäude sind zusätzlich 280 m² Bürofläche entstanden. Die Investitionssumme beläuft sich auf rund 12,5 Millionen Euro.

PV-Anlage versorgt Spritzgussmaschinen mit Solarstrom

Auf dem Neubau sowie auf einem bestehenden Gebäude der Kunststoff- und Spritzgussproduktion wird je eine unternehmenseigene PV-Anlage in Betrieb genommen. Mit der so gewonnenen Solarenergie kann ein großer Teil des Strombedarfs der Spritzgussmaschinen ressourcenschonend gedeckt werden. Ein weiterer Schritt Richtung Nachhaltigkeit: Die bestehende Ölheizung wird durch eine

Wärmepumpe ersetzt. So werden rund 30.000 Liter Heizöl eingespart, die pro Winter jährlich verbraucht werden.



Chalfant baut Verbindungen für die Zukunft Erweiterung der Lagerfläche

In diesem Jahr feiert Chalfant sein 80-jähriges Bestehen. Doch anstatt zurückzuschauen, nutzen unsere Kollegen in den USA ihr Jubiläumsjahr, um Verbindungen für die Zukunft aufzubauen und ihre Lagerfläche zu erweitern. Seit dem Umzug im Jahr 2020 an den heutigen Standort in Avon, Ohio, konnte Chalfant ein beträchtliches Wachstum verzeichnen. Um diesem Wachstum gerecht zu werden, wird der Standort in Avon um ein zweites Logistikkager erweitert. Die zusätzliche Fläche von 5.062 Quadratmetern schafft die Basis für eine Steigerung der Produktion, eine weitere Verbesserung der Organisation und eines nochmals optimierten Versands sowohl für die Chalfant als auch für die OBO Produkte.

Doch der Chalfant-Standort in Avon ist nicht der einzige, der wächst. Auch das Logistikkager in Houston, Texas wird erweitert. Dadurch wird Chalfant in der Lage sein, die Golfregion noch besser beliefern zu können. Denn gerade in dieser Region steigen die Anfragen und Chalfant freut sich, nun mit den zusätzlichen Ressourcen den wachsenden Kundenbedürfnissen gerecht zu werden. Durch die Standorterweiterungen in Ohio und Texas können die Chalfant-Kunden sich weiterhin auf eine reibungslose und zuverlässige Belieferung mit Produkten in höchster Qualität verlassen.



OBO Belgien feiert Eröffnung des neuen Standorts

OBO Bettermann Belgien wurde 1997 in Aartselaar (Antwerpen) gegründet. Nach 25 Jahren kontinuierlichen Wachstums wurden die dortigen Lagerflächen zu klein, um weiterhin die gewohnten Lieferzeiten und Verfügbarkeiten der Waren zu gewährleisten. Auch die Büroräume reichten nicht mehr aus. Denn um den Service für unsere Kunden immer weiter zu verbessern, wurden stetig neue Mitarbeiter eingestellt, was zur Folge hatte, dass OBO Belgien aus den Räumlichkeiten in Antwerpen schlicht herauswuchs. Daher begann im Jahr 2023 die Suche nach einem größeren Gebäude. Ein geeigneter Standort wurde in Dendermonde gefunden. Das Gebäude musste umfassend renoviert werden, was rund ein Jahr in Anspruch nahm aber zahlreiche Vorteile brachte:

- Ein doppelt so großes Gebäude
- Doppelte Lagerkapazität von nunmehr 6.000 m²
- Moderne Büroräumlichkeiten
- Die Möglichkeit, unseren Kunden einen noch besseren Service bieten zu können

Im April 2024 zog OBO Belgien dann um und setzte die Renovierungsarbeiten fort. Neben einem neuen Showroom und den Räumlichkeiten für die OBO Akademie entstand so am Standort Dendermonde auch eine OBO-Bar zum Netzwerken mit Kunden und Partnern. Genau ein Jahr später, am 3. April 2025, waren sämtliche Renovierungsarbeiten abgeschlossen und der neue Standort konnte mit einer großen Feier offiziell eröffnet werden.



OBO BlackLine

Premiumlösungen für Aufputz-Installationen

Elegant, edel, emotional: Die Farbe Schwarz ist bereits seit einigen Jahren eine Trendfarbe in der Architektur. Egal, ob im Wohnungs- oder Gewerbebau – in allen Bereichen besteht eine starke Nachfrage. Zugleich erfahren Aufputz-Installationen im Zuge des Industrial Style Trends ein Revival. Der ursprünglich aus der Künstlerszene der 1960er Jahre in New York und London stammende Industrial Style zeichnet sich durch die raue Ästhetik von Lagerhallen und Fabriken aus. Mit der BlackLine präsentiert OBO nun ein Sortiment, das beiden Trends gerecht wird: Systemlösungen für schwarze Aufputz-Installationen. Doch die OBO BlackLine bietet nicht nur vielfältige Möglichkeiten, um einen einprägsamen und modernen Stil zu definieren, sondern überzeugt auch unter dem Aspekt des kreislaufgerechten Bauens.

Zum Portfolio zählen unter anderem Kabeltrag-, Leitungsführungs- sowie Verbindungs- und Befestigungssysteme. Ob Retro oder Industrial Style – unsere Produkte aus dem Sortiment OBO BlackLine ermöglichen durchgängige Designstatements, die sich nahtlos in zeitgemäße Architektur einfügen und so den Wert der Objekte steigern.



*Hier geht's zur
OBO BlackLine.*



SIMPLY THE BLACK.





Lebensmittel- und Getränkeindustrie

OBO sorgt für Sicherheit und Hygiene bei Produktion, Fördertechnik und Lagerung

Kaum eine Branche erfordert ein solch hohes Maß an Hygiene wie die Lebensmittel- und Getränkeindustrie. Für die elektrotechnische Infrastruktur sind Produkte gefragt, die diesen hohen Reinheitsanforderungen gerecht werden und zugleich unkompliziert in der Handhabung sind. Die Lebensmittel- und Getränkeherstellung teilt sich in die drei wesentlichen Bereiche Produktion, Fördertechnik und Lagerung auf. Mit einem Komplettsystem kann OBO die passenden Lösungen für jeden dieser drei Teilbereiche bieten.

Vorteile der OBO-Komplettlösung im Überblick

- **Alles aus einer Hand:** Bei unserer Komplettlösung greifen die einzelnen Systemkomponenten ideal ineinander
- **Service@OBO:** Wir unterstützen Ihr Projekt mit maßgeschneidertem Support - von der ersten Planung bis zur fertigen Montage
- **Langjährige Erfahrung und Kompetenz aus zahlreichen Projekten:** Profitieren Sie von unserem Expertenwissen
- OBO ist Mitglied im Warenzeichenverband Edelstahl Rostfrei e.V. (WZV) und trägt das Qualitätssiegel „Edelstahl Rostfrei“.

Produktion

Ein Material das in der Lebensmittel- und Getränkeindustrie besonders gefragt ist, ist Edelstahl. Das gilt insbesondere für Unternehmen, die selbst produzieren, wie beispielsweise Käsereien oder Molkereien. Denn Edelstahl ist nicht nur leicht zu reinigen und gibt weder Bakterien noch Keimen eine Chance, sondern ist auch lebensmittelneutral, so dass Geschmack und Aussehen der Lebensmittel unverändert bleiben.

Alle Bereiche und Komponenten in der Lebensmittel- und Getränkeproduktion werden regelmäßig mit einem Dampfstrahlgerät gereinigt, um die erforderlichen hohen Hygienestandards zu gewährleisten. Offene Systeme und glatte Oberflächen ohne scharfe Kanten unterstützen den Reinigungsprozess und verhindern, dass sich Ablagerungen festsetzen.

OBO-Lösungen für den Produktionsbereich:

- Große Auswahl an Gitterrinnensystemen aus Edelstahl
- Kabelbinder aus Edelstahl: Leicht zu reinigen
- Gitterrinnen in Dreiecks-Form zur Leuchtenabhängung



Fördertechnik

Die Fördertechnik ist ein zentraler Bestandteil des Produktionsprozesses. Vor allem der Kontakt zwischen Lebensmitteln und Artikeloberflächen soll dabei vermieden werden. Abgerundete Kanten, glatte Oberflächen und leicht zu reinigende Formen sind daher besonders gefragt, um Ablagerungen und Verunreinigungen vorzubeugen.

OBO-Lösungen für den Bereich der Fördertechnik:

- Kabeltrag- und Gitterrinnensysteme aus Edelstahl, wie beispielsweise die innovativen OBO Magic-Systeme mit schraubenloser Steckverbindung
- Leitungsführungssysteme im Bereich der Fördersysteme



Lagerung

Die richtige Lagerung entscheidet darüber, ob die Qualität und Sicherheit von Lebensmitteln gewährleistet werden kann. Daraus leiten sich auch die Anforderungen an die Elektroinstallation in diesem Bereich ab. Aufgrund der herrschenden Luftfeuchtigkeit werden häufig tauchfeuerverzinkte Materialien verwendet. Die Kabelverlegung erfolgt an der Wand und wird mit Abstandshaltern realisiert.

OBO-Lösungen für den Bereich der Lebensmittellagerung:

- Gitterrinnen mit Abstandshalter
- Kabelrinnen und Kabelleitern in verschiedenen Ausführungen
- Tauchfeuerverzinkte Kabeltragsysteme und tauchfeuerverzinktes Befestigungsmaterial



Sonnige Aussichten einfach planen

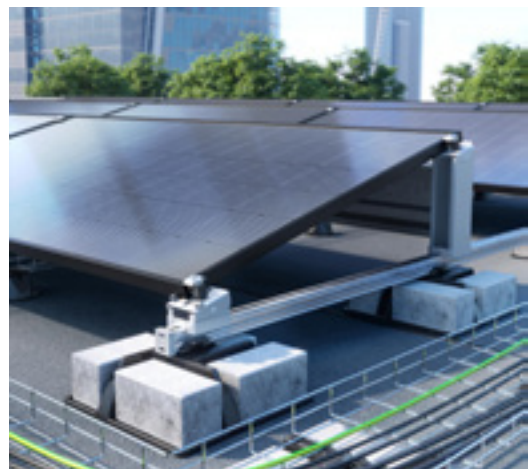
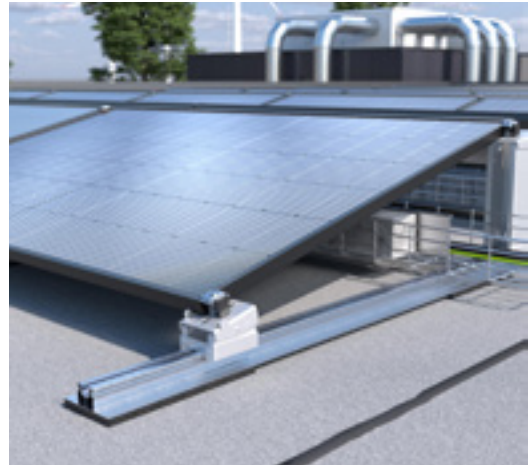
Magic PV Systeme mit OBO Construct konfigurieren

Langjährige Erfahrung und Kompetenz trifft auf ein Komplettsystem für nahezu alle elektrotechnischen Anforderungen einer PV-Anlage: Das ist die OBO Photovoltaik-Systemlösung. Doch diese umfasst nicht nur zuverlässige Lösungen für den Blitz- und Überspannungsschutz, das Cable Management und den Brandschutz bei PV-Anlagen, sondern bietet mit der Magic PV Solution auch innovative Systeme zur Montage der PV-Module. Unser beliebter Produktkonfigurator OBO Construct hilft mit einem PV-Planungstool dabei, schnell und einfach das passende Montagesystem für individuelle Anforderungen und Anwendungssituationen zu finden und zu konfigurieren.

Magic PV Flat Basic und Magic PV Flat Pro: Innovative Modulmontage auf Flachdächern

Werden PV-Anlagen auf Flachdächern installiert, hat das einen entscheidenden Vorteil: Die PV-Module können unabhängig von einer vorgegebenen Dachausrichtung montiert werden. Noch mehr Vorteile bietet das OBO Magic PV Flat Basic System, das mit seinem schlanken Produktportfolio für größtmögliche Flexibilität sorgt. Das Montagesystem für Flachdachanlagen ist langlebig, hochbelastbar und dank der Magic-Klickverbindung schnell ohne Schrauben oder sonstiges Werkzeug montiert. Der flexible Firstspalt ermöglicht die stufenlose Auslegung des Systems. Zudem zeichnet sich Magic PV Flat Basic durch ein integriertes System zur Kabelverlegung und gleichzeitigen Ballastierung aus.

Auch das Magic PV Flat Pro System sorgt dank der Magic-Technologie für eine schrauben- und werkzeuglose Montage. Eine hochwertige Materialauswahl und maximal belastbare Systemkomponenten bilden die Basis für ein langlebiges Montagesystem. Ein System zur Kabelverlegung mittels Gitterrinne ist integrierbar. Das Ballastsystem Uni-Base sorgt für eine variable Beschwerung des Gesamtsystems mithilfe rechteckiger Pflastersteine – und das auch jederzeit nach der Installation.



Magic PV Pitch: Unsere Lösung für Schrägdachanlagen

Die Dachhakenlösung des Magic PV Pitch Systems für Schrägdachanlagen bietet maximale Flexibilität. Sie kann nicht nur an allen üblichen Schrägdachtypen mit Ziegeleindeckung montiert, sondern auch jederzeit stufenlos und millimetergenau in sämtliche Richtungen justiert werden. Die Universalklemme des Systems fungiert gleichzeitig als Zwischen- bzw. Endklemme und deckt einen Klemmbereich von 30-50 mm ab. Somit ist die Fixierung aller marktüblichen PV-Module problemlos möglich.

Solar smart planen: Das OBO Construct PV-Tool

Entdecken Sie die Zukunft der PV-Planung: Mit dem OBO Construct Tool für die Magic PV Solution planen Sie Ihr Montagesystem so einfach wie nie. Das Planungstool überzeugt mit intuitiver, übersichtlicher Bedienbarkeit und kurzen Planungsprozessen. Schritt für Schritt gelangen Sie so zum passenden OBO PV-Montagesystem – ganz nach Ihren individuellen Anforderungen und Vorstellungen.

So einfach funktioniert es: Erstellen Sie Ihr PV-Projekt online, bearbeiten Sie es und speichern Sie Ihre Planung ab. Das OBO Construct Tool kalkuliert automatisch die benötigte Menge der jeweiligen Komponenten und generiert daraus eine planungsbasierte Unterkonstruktions- und Modulplanungsgrafik. Laden Sie diese ebenso wie Ausschreibungstexte und verschiedene Dokumente für die statische Berechnung unserer Montagekonstruktion ganz einfach in verschiedenen Dateiformaten herunter.



Mit diesen Vorteilen können Sie planen

- Schritt für Schritt erklärt
- Intuitive Bedienbarkeit
- In nur wenigen Klicks zum passenden PV-Montagesystem
- Downloadoption für die statische Berechnungsdokumentation
- Nahtloses Nutzererlebnis dank Elbridge: Die konfigurierten Produkte können ganz einfach an die Onlineshops des Großhandels übertragen werden
- Keine Lizenz- oder Nutzungsgebühren



CO₂-Fußabdruck für über 29.000 OBO-Produkte

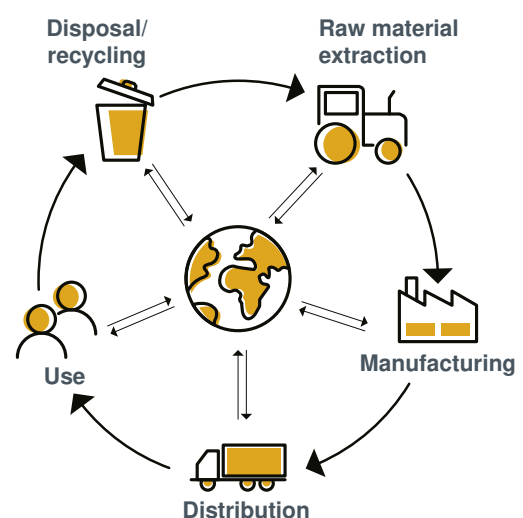
Mehr Transparenz auf dem Weg in eine nachhaltigere Zukunft

Mit dem CO₂-Fußabdruck eines Produktes, auch als Product Carbon Footprint (PCF) bezeichnet, lassen sich die Umweltauswirkungen von Produkten ermitteln. Dieser beinhaltet die Summe aller Treibhausgasemissionen eines Produktes über dessen gesamten Lebenszyklus hinweg (Cradle to Grave). Dazu zählen:

- Verwendete Rohstoffe
- Herstellungsverfahren
- Transport
- Nutzung
- Entsorgung

Wir berechnen den CO₂-Fußabdruck für immer mehr Produkte auf Basis des Cradle to Gate. Der auf Herstellerseite marktübliche Cradle to Gate-Ansatz betrachtet den Lebenszyklus eines Produktes von der Rohstoffgewinnung bis zum Zeitpunkt, an dem ein Produkt das Werkstor verlässt. Damit können wir uns gezielt auf die Prozesse fokussieren, auf die wir Einfluss haben. Wir analysieren die Umweltauswirkungen dieser Prozesse und optimieren sie anschließend.

Aktuell können wir diese Informationen über unseren Online-Katalog bereits für das komplette deutsche Artikelspektrum mit über 29.000 Artikeln liefern. Diese Summe werden wir stetig weiter auch für das internationale Artikelspektrum erhöhen. So bieten wir unseren Kunden eine transparente und verlässliche Informationsbasis.



Durch verschiedene Maßnahmen lässt sich der CO₂-Fußabdruck direkt bei der Herstellung eines Produktes senken, beispielsweise durch den Einsatz von grünem Strom, die Verwendung von nachhaltigen Rohstoffen, die Erhöhung des Material-Recyclinganteils in der Produktion oder durch kurze Lieferwege. Maßnahmen, die wir bei OBO bereits umsetzen.

Grüner Strom

Bereits 2012 hat OBO am Standort Menden konsequent auf 100 % regenerativ erzeugten Naturstrom umgestellt. Durch die Entscheidung für Strom aus erneuerbaren Quellen reduzieren wir die CO₂-Emissionen um 9.800 Tonnen jährlich. Einen weiteren wichtigen Schritt zu einer nachhaltigeren Zukunft ist OBO im September 2023 mit der Inbetriebnahme einer Photovoltaik-Anlage mit einer Gesamtleistung von 2,3 MW am Standort Menden gegangen. Mit der durch die PV-Anlage gewonnenen Energie werden bis zu 60 % des Stromverbrauchs für Produktion und Verwaltung des Metallkompetenzzentrums abgedeckt. Die restlichen 40 % des Stromverbrauchs werden vollständig durch erwähnten Grünstrom abgedeckt. Aber auch international setzen wir auf erneuerbare Energien: OBO Finnland nutzt Erdwärme sowohl zum Heizen als auch zum Kühlen seines Vertriebs- und Logistikstandortes. An unserem OBO-Standort im ungarischen Bugyi sind bereits auf drei Firmengebäuden PV-Anlagen in Betrieb. Weitere werden folgen. Sie ermöglichen die Verringerung der CO₂-Emissionen des Standortes auf direktem Wege. Die restliche Energieversorgung erfolgt hier ebenfalls über Grünstrom.

Kurze Lieferwege

Allein in Deutschland stehen uns rund 38.000 Quadratmeter zur Verfügung. In puncto Nachhaltigkeit bedeutet das für uns: kurze Lieferwege. Das hilft uns dabei, CO₂-Emissionen zu reduzieren und unsere Umwelt möglichst wenig durch den Lieferverkehr zu belasten.



Green Transport: OBO erhält CO₂-Zertifikat von LKW Walter

Genau wie bei OBO sind auch bei LKW WALTER die Themen Nachhaltigkeit und Umweltschutz bereits seit Jahrzehnten gelebte Werte. So zählt das Unternehmen heute bei umweltschonenden Transportlösungen zu den führenden Anbietern in Europa - mit einer CO₂-Reduktion von über 340.000 Tonnen pro Jahr und stellt damit ein gutes Beispiel dafür dar, wie sorgfältig wir bei OBO unsere Partner für eine nachhaltige Lieferkette aussuchen.

Im vergangenen Jahr haben wir in Deutschland in Kooperation mit LKW WALTER 2.541 mit OBO-Produkten beladene LKW auf die Straße gebracht. 736 LKW entfielen dabei auf die Variante des intermodalen Transports, welcher eine Möglichkeit des „Green Transport“ darstellt. Das entspricht 29 % des mit unserem Partner LKW WALTER be-

wegten Volumens. OBO Ungarn hat gemeinsam mit LKW Walter insgesamt 498 LKW-Ladungen transportiert, 298 davon gemäß Green Transport. Das entspricht 47,8 %.

Green Transport Lösungen stehen hierbei unter anderem für den verstärkten Einsatz von Transportpartnern, die den Ausbau des kombinierten Verkehrs aus Schiene und Straße vorantreiben und ein Commitment zur Verlagerung von Straßentransporten auf die Verkehrsträger Bahn und Schiff abgeben. Durch den Einsatz von Green Transport Lösungen konnten wir so im vergangenen Jahr gemeinsam mit LKW WALTER in Deutschland die CO₂-Emissionen um 671.242 kg und in Ungarn um 224.844 kg senken. Eine bemerkenswerte Summe und ein toller Erfolg auf unserem Weg zu einer nachhaltigeren Zukunft.

OBO Logistik hat das Thema Nachhaltigkeit fest im Blick



Damit unsere OBO-Produkte sicher und geschützt bei unseren Kunden ankommen, braucht es das passende Verpackungs- und Versandmaterial. Auch dabei haben wir das Thema Nachhaltigkeit fest im Blick und setzen Maßnahmen um, um die Ressourcen zu schonen.

Dazu zählen:

- Nachhaltiges Versandmaterial
- Umweltschonende Verpackungslösungen
- Green Transport Lösungen

Nachhaltiges Versandmaterial

Bei den von uns eingesetzten Versandmaterialien achten wir darauf, dass diese sich schnell und gut zersetzen. So nutzen wir beispielsweise abbaubare Versandtaschen, Mehrwegverpackungen, Kartonagen ohne Plastik-Inlays sowie Füllmaterial aus recycelter Pappe. Werden von uns Verpackungen mit Sichtfenster eingesetzt, nutzen wir ausschließlich solche, deren Folie aus recyceltem Material besteht.



Umweltschonende Verpackungslösungen

Mit der Entscheidung für nachhaltige Schrumpffolie zur Verpackung unserer T-Serie senken wir unseren jährlichen CO₂-Ausstoß von 20,7 t auf 13,7 t.

An unserem ungarischen Standort in Bugyi haben wir bei der zur Verpackung eingesetzten Wickelfolie von einer Variante mit Folienstärke 15 µm auf Modelle mit Folienstärke 12 µm umgestellt. Wickelfolien sorgen dafür, dass Pakete zuverlässig vor Feuchtigkeit, Verschmutzungen oder Staub geschützt werden. Mit Paketen beladene Paletten werden dazu mit der Folie umwickelt. Das sichert und stabilisiert die Pakete für den Transport. Durch die Umstellung auf die dünnere Variante mit einer besseren Spanneigenschaft benötigen wir deutlich weniger Folie. So werden wir basierend auf den jährlichen Verbrauchsmengen für die hypothetisch gleiche Anzahl an Paletten 3 t/Jahr weniger Folie einsetzen müssen. Das bedeutet eine Emissionsreduktion von knapp 8 t CO₂/Jahr.



Die OBO Bienen sind da

Wir setzen uns aktiv für ein vielfältiges Ökosystem ein

Es summt und brummt in Böisperde: Die OBO-Bienen sind da. Im März wurden drei Bienenbeuten am OBO-Standort in Böisperde aufgestellt. Jede Beute ist das Zuhause von 60.000–80.000 Bienen und jeweils einer Bienenkönigin. Wir dürfen also insgesamt auch 3 Königinnen bei uns begrüßen. Je nachdem wie fleißig die Bienen sind, werden noch weitere Beuten hinzukommen und ihr neues Zuhause wird weiter aufgestockt.

In Böisperde haben die Bienen die ideale Umgebung gefunden: Sonnig und direkt am Feldrand lädt die Gegend zu Ausflügen zu nahegelegenen Blumen und Pflanzen ein. Der Standort wurde vorher bei einer Ortsbegehung von der Imkerei Andree aus Neuenrade auf Bientauglichkeit geprüft. Der Imker übernimmt auch die professionelle Betreuung der schwarzgelben Kollegen. Die ersten drei bis vier Wochen haben sie

Zeit, sich einzuleben und an die neue Umgebung zu gewöhnen, bevor der Imker ca. alle zwei Wochen bei ihnen nach dem Rechten sieht. Dabei kontrolliert er unter anderem, wie weit die Honigernte ist. Den Honig, den die Bienen hier produzieren, werden wir als exklusives Geschenk an unsere Kunden geben. Der Honig ist regional und wird ein individuelles geschmackliches Abbild der Natur in der Umgebung sein, also quasi OBO im Glas. Der Imker rechnet mit dem ersten OBO-Honig bereits nach der Rapszeit im Juni oder Juli.

Die OBO-Bienenvölker sind für uns ein weiterer Schritt hin zu einer nachhaltigeren Zukunft: Denn die kleinen Insekten spielen eine zentrale Rolle für den Erhalt der Artenvielfalt, des Ökosystems und der Landwirtschaft. Indem wir ihnen ein Zuhause geben, leisten wir direkt an unserem Standort einen wichtigen Beitrag für die Umwelt.



OBO Belgien unterstützt soziales Projekt AAP

“Building Connections” ist bei OBO nicht nur ein Unternehmensslogan, sondern eine gelebte Maxime. Wir stellen Verbindungen her: nicht nur zwischen Produkten und Systemen für eine einfach sichere elektrotechnische Infrastruktur, sondern auch zwischen Menschen – und jetzt auch zwischen Menschen und Tieren. Denn im Zuge unseres sozialen Engagements für eine nachhaltigere und inklusivere Zukunft unterstützt OBO Belgien das Projekt VZW AAP (Animal Assisted Projects). Die Organisation stellt die Verbindung zwischen Mensch und Tier in den Mittelpunkt ihrer Arbeit und besucht mit Therapietieren beispielsweise Pflege- und Altenheime oder Therapieeinrichtungen.

AAP setzt sich für die gegenseitige Fürsorge und Verbundenheit von Tier und Mensch ein. Ein tröstender Besuch in einem Pflegeheim beispielsweise fördert die soziale Interaktion zwischen Tier und Bewohner. Das hilft den Bewohnern dabei, ihre Einsamkeit zu überwinden, das Spielen mit den Tieren bringt sie auf natürliche und spielerische Weise in Bewegung und fördern so die Mobilität. Auch in therapeutischen Einrichtungen haben Tiere eine förderliche Wirkung auf das Wohlbefinden der Menschen. Forschungen zu den physischen, psychologischen und sozialen Auswirkungen von tiergestützten Interventionen zeigen, dass das Streicheln eines Tieres viele positive Auswirkungen hat. Das Berühren des weichen Fells baut Stress ab und setzt das sogenannte “Kuschelhormon” Oxytocin frei. Ein Lichtblick in dunklen Momenten.



Umweltproduktdeklarationen für OBO Kabeltragsysteme

Das Umweltbewusstsein wächst – in der Gesellschaft genauso wie in der Baubranche. Nachweise über nachhaltige Produktionsprozesse dienen Architekten und Planern häufig als Entscheidungsgrundlage für die Auswahl von Bauprodukten. Das zeigt: Der Bedarf an verlässlichen Informationen zu potentiellen Umweltauswirkungen von Produkten steigt.

Genau diesen Bedarf erfüllen die Environmental Product Declarations, kurz EPD. Das gesamte Kabeltragsystemportfolio von OBO mit zahlreichen Kabelrinnen-, Gitterrinnen-, Kabelleiter-, Weitspann- und Montagesysteme trägt diese Umweltproduktdeklarationen. Wir sind stolz, so einen weiteren Schritt auf dem Weg zu einer nachhaltigeren Zukunft gegangen zu sein und planen bereits die EPD-Deklaration weiterer Produktgruppen.

Ökobilanz-Kennwerte und produktbezogene Umweltauswirkungen

Als einheitliche, faktenbasierte Informationsgrundlage für die Bewertung der Produktnachhaltigkeit stellen die EPDs eine verbindliche, allgemeingültige Basis dar. Ob Architekten, Planer, Ingenieure, Bauherren, Facility-Manager oder Auditoren – jeder Interessierte kann sich anhand der öffentlich zugänglichen EPDs einen Überblick über Ökobilanz-Kennwerte und produktbezogene Umweltauswirkungen verschaffen.

Ein Blick auf die Normen

Die Umweltproduktdeklarationen basieren auf den internationalen Normen ISO 14025:2011 und EN 15804:2012+A2:2019. Zusätzlich gilt der allgemeine Leitfaden zur Erstellung von Typ III Umweltproduktdeklarationen. Für die Erstellung der EPDs werden Ökobilanzen verwendet, die auf den Normen DIN EN ISO 14040 und 14044 basieren. Die verifizierten Umweltproduktdeklarationen gelten für die genannten Produkte und haben eine Gültigkeit von fünf Jahren.



Wichtige Informationsgrundlage für Architekten und Planer

EPDs ermöglichen nicht nur die Ökobilanzierung und Bewertung von Gebäuden, sondern auch die integrale Planung. Architekten und Fachplaner vergleichen anhand von EPDs bereits in der Entwurfsphase verschiedene Bauteile, Bauweisen und Optionen und können so die ideale Kombination von Bauprodukten für das jeweilige Gebäude auswählen. Dank EPDs für Baustoffe, Bauprodukte und Baukomponenten kann der ökologische Aspekt in die Nachhaltigkeitsbewertung von Bauwerken einfließen. Dabei geht es vorrangig um die Basisinformationen für die Beurteilung der ökologischen Gebäudequalität. Die in EPDs enthaltenen umfassenden und zugleich detaillierten Ökobilanzdaten und Informationen sind in einem einheitlichen Format auf wenigen Seiten übersichtlich zusammengefasst. Hierfür werden in einer Lebenszyklus-Analyse die Herstellungs- und Entsorgungsphasen berücksichtigt.

Direkt zugänglich

EPDs für die OBO Kabeltragssysteme einsehen und herunterladen:



Der neue OBO Nachhaltigkeitsbericht ist da

Wir freuen uns, kürzlich unseren zweiten Nachhaltigkeitsbericht veröffentlicht zu haben. Mit Rückblick auf das Jahr 2023 informieren wir darin über die Schritte, die wir auf unserem Weg in eine nachhaltigere Zukunft bereits erreicht haben. Zahlreiche Projekte zur ökologischen, ökonomischen Nachhaltigkeit konnten wir bereits umsetzen. Der Nachhaltigkeitsbericht liefert alle relevanten Zahlen, Daten und Fakten zur Nachhaltigkeit bei OBO zu den Standards und Normen, die uns Orientierung bieten, sowie zu unserer Vision und Mission.

Wir begreifen nachhaltiges Handeln als einen kontinuierlichen Prozess. Unser Nachhaltigkeitsbericht ist eine Bestandsaufnahme dessen, was wir bereits erreicht haben. In den nächsten Monaten und Jahren werden wir stets danach streben, unser Unternehmen noch nachhaltiger aufzustellen und die Zukunft gemeinsam mit unseren Kunden, Partnern und Mitarbeitern noch nachhaltiger zu gestalten – Schritt für Schritt. Wir freuen uns, wenn Sie uns auf diesem Weg begleiten.

Hier können Sie den aktuellen OBO Nachhaltigkeitsbericht herunterladen:



Die steckbaren OBO-Kabelabzweigkästen



Einfach.
Schnell.
Flexibel.

Die steckbaren Kabelabzweigkästen von OBO sorgen für eine effiziente Verlegung von Elektroleitungen im Boden-, Decken- und Wandbereich. Eine Vollverdrahtung lässt sich mit ihnen schneller denn je realisieren. Mit ihrem innovativen Stecksystem und ihrem flexiblen Baukastenprinzip werden sie den Installationsanforderungen aktueller Bauvorhaben mehr als gerecht. Ein weiterer Vorteil: Das Volumen innerhalb der Kästen wurde erhöht. Das sorgt für mehr Anschlussraum, unkompliziertes Arbeiten in den Kästen und erleichtert auch nachträgliche Verdrahtungen. So lassen sich die umfangreichen Installationsanforderungen aktueller Bauvorhaben problemlos meistern. Abgerundet wird das optimierte Portfolio durch umfangreiches Zubehör, wie das variable Befestigungselement für Kabelrinnen.

Vorteile der steckbaren OBO Kabelabzweigkästen im Überblick:

- Schnellere Installation durch Steckprinzip
- Flexibles Baukastenprinzip
- Sowohl horizontale als auch vertikale Befestigung möglich
- Vielfältig und modular einsetzbar
- Vorverdrahtete Deckel sorgen für ein einfaches Verbinden
- Hebelsteckklemmen für direktes Verdrahten

Vielfältig einsetzbar

Das Portfolio der steckbaren OBO Kabelabzweigkästen umfasst insgesamt rund 20 verschiedene steckbare Deckelkonzepte. Es sind sowohl unbestückte Varianten als auch bestückte und gleichzeitig vorverdrahtete Varianten mit Wieland- und Wago-Stecksystemen verfügbar. Die unterschiedlichen Bestückungen werden den Installationsanforderungen verschiedenster Anwendungsbereiche gerecht und können zum Beispiel in Industriehallen und -gebäuden, zur flexiblen Arbeitsplatzinstallation in Bürogebäuden, in Schulen, Krankenhäusern, Sportstadien oder Hotels eingesetzt werden.



Mit OBO seit 50 Jahren auf der sicheren Seite



Unsere Überspannungsschutzsysteme bieten Markenqualität zum fairen Preis

Seit 50 Jahren entwickeln wir bei OBO Überspannungsschutzsysteme für nahezu jede Installationsumgebung. In all diesen Systemen steckt unser Innovationsgeist, unser Expertenwissen und die Erfahrung aus zahlreichen Projekten weltweit. Mit OBO gehen Sie auf Nummer sicher: Als System-Komplettanbieter bieten wir Ihnen ein Überspannungsschutz-Portfolio, dessen einzelne Komponenten ideal ineinandergreifen und das von unserem umfangreichen Serviceangebot Service@OBO ergänzt wird. So lassen sich Gebäude und Anlagen mit unterschiedlichsten Anforderungen wirksam gegen Überspannungsschäden schützen. Dabei stehen wir gleichermaßen für geprüfte Markenqualität, Kompetenz und marktgerechte Preise. Für die OBO Überspannungsschutzsysteme besteht eine Gewährleistung von 5 Jahren.

Unsere zuverlässigen Lösungen gegen Überspannungen

OBO hat in den vergangenen fünf Jahrzehnten verschiedenste Überspannungsableiter entwickelt, mit denen Gebäude und Anlagen mit unterschiedlichsten Anforderungen geschützt werden können. Dazu zählen beispielsweise der V50 Kombiableiter vom Typ 1+2, der Überspannungsableiter V20 vom Typ 2 und der V10 Compact 2.0 ebenso wie der MCF-NAR Kombiableiter. Die OBO Überspannungsableiter verhindern zuverlässig Überspannungen durch Blitzereignisse und Schalt-handlungen, durch die elektronische Geräte oder Datenleitungen geschädigt werden könnten.

In allen Bereichen gut geschützt gegen Überspannungen

Das Portfolio der OBO Überspannungsschutzsysteme umfasst auch spezielle Lösungen für MSR-Technik, Daten- und Informationstechnik, explosionsgefährdete Bereiche oder Photovoltaikanlagen. Für den Rundumschutz von Photovoltaikanlagen bietet OBO unter anderem die mit Blitz- und Überspannungsschutz vorkonfektionierten Generatoranschlusskästen an.



MCF-NAR Kombiableiter (T1+T2):

Blitz- und Überspannungsschutz im netzseitigen Anschlussraum

- Qualifiziert für den Einsatz im Vorzählerbereich gemäß VDE-AR-N 4100
- Im unteren Anschlussraum installiert, schützt er direkt am Speisepunkt vor Überspannungen
- Installation auf dem 40-mm-Sammelschienensystem
- Einfache und zeitsparende Montage



V50:

Zum Schutz von Gewerbe- und Wohngebäuden

- Blitzstromableitvermögen von 50 kA (12,5 A / Pol)
- Geeignet für den Blitzschutzpotentialausgleich nach VDE 0185-305 (IEC 62305) und für die Blitzschutzklassen III-V
- Installation am Speisepunkt des Gebäudes mit einer Anlagensicherung bis 160 A ohne separate Vorrichtung
- Typische Einsatzorte: Büros, Gewerbeimmobilien und Wohnhäuser mit äußerem Blitzschutz-System oder Freileitungseinspeisung



Überspannungsableiter V20:

Unser universelles Meisterstück

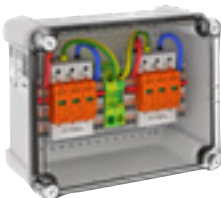
- Darf bei Gebäuden ohne äußeres Blitzschutz-System bereits in der Hauptverteilung (Nachzählerbereich) eingesetzt werden
- Mögliche weitere Einsatzorte: Unterverteilungen und Schaltschränke
- Mit einem Gesamtableitvermögen von 60 kA (20/40 kA/ Pol) auch für den Einsatz in Anlagen mit erhöhten Sicherheitsanforderungen gemäß DIN VDE 0100-543 geeignet



V10 Compact 2.0:

Der kompakte Überspannungsschutz für Wohngebäude

- Kompaktes Überspannungsschutzgerät Typ 2+3 mit Ableitvermögen von bis zu 60 kA (8/20) total
- Integrierte 3+1-Lösung für TN und TT-Netz-Systeme auf 45-mm-Modulbreite
- Hochleistungsfähige Varistortechnik
- Geeignet für den Einsatz in Unter- und Hauptverteilungen (letzteres ausschließlich im Nachzählerbereich und in Anlagen ohne äußeres Blitzschutzsystem)

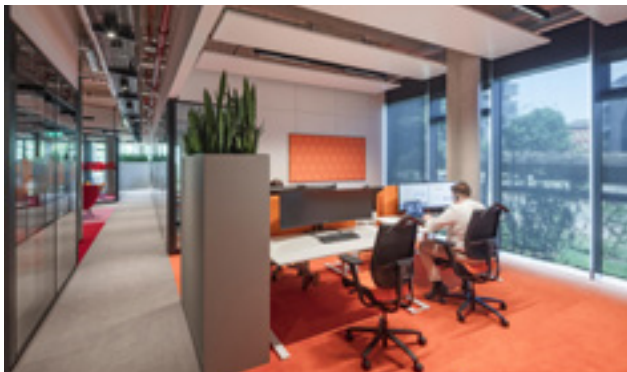


OBO Generatoranschlusskästen

- Vorkonfektioniert mit Blitz- und Überspannungsschutz
- Zum Schutz des DC-seitigen Eingangs des PV-Wechselrichters
- UV-beständige Kästen mit einer hohen Schutzklasse von IP66 und einer Stofffestigkeit von IK07
- Besonders praktisch: Anschluss der Leitungen erfolgt schnell und sicher über Klemmen mit Push-In Technologie



Credits: Photo: HGEsch



Bürocampus Eclipse in Düsseldorf

2022 wurde in Düsseldorf das imposante Bürohochhaus Eclipse fertiggestellt. Das 16-geschossige Gebäude, entworfen von HPP Architekten in Zusammenarbeit mit UNStudio im Auftrag von die developer, ragt mit seiner markanten Glasfassade direkt am Kennedydamm in den Himmel. Im Eclipse ist auf 30.000 m² Fläche eine moderne Bürolandschaft mit rund 1.200 Arbeitsplätzen entstanden.

Aufgrund der Lage des Eclipse, umgeben von zwei sich kreuzenden Bundesstraßen mit hoher Lärmentwicklung im Außenbereich, befinden sich die Aufenthaltsflächen für die Nutzer von Eclipse im Wesentlichen im Inneren des Bürogebäudes. Herzstück sind die Atrien und Lichthöfe, die sich auf mehreren Etagen befinden. In diesen Atrien finden die Mitarbeiter verschiedenste Aufenthaltsbereiche, wie eine Cafeteria oder einen Veranstaltungssaal, die auch von außen betrachtet deutlich in der Fassade ablesbar sind. Dort, wo die planen Fensterflächen in der Glasfassade zu sehen sind, verbinden sich die Lichthöfe und formen einen „vertikalen Campus“, der bis zur Dachterrasse mit weitläufigem Blick über die Stadt reicht. „Das Eclipse agiert als ein Kommunikator und schafft eine städtische Verbindung zwischen Nachbarschaft und Arbeitswelt“, sagt Werner Sübai, Senior Partner HPP Architekten. Beim Bau des Gebäudes spielte auch das Thema Nachhaltigkeit eine große Rolle.

Bei diesem Projekt konnte die OBO BlackLine mit ihrer Einsatzvielfalt und Eleganz überzeugen. Die BlackLine ist die OBO Systemlösung für schwarze Aufputzinstallationen. Sie bietet nicht nur vielfältige Möglichkeiten, um einen einprägsamen und modernen Stil zu definieren, sondern punktet auch in Bezug auf Nachhaltigkeit und Umweltverträglichkeit. Denn sämtliche Komponenten der OBO BlackLine erleichtern den Rückbau und ermöglichen ein effizientes Recycling. Damit entsprechen sie dem Konzept des kreislaufgerechten Bauens. Zum Portfolio zählen unter anderem Geräteeinbau- und Leitungsführungskanäle, Unterflurlösungen und Kabelrinnen. Produkte des BlackLine Sortimentes wurden auf mehreren Ebenen im Eclipse installiert und fügen sich hier nun nahtlos in das Gesamtkonzept des Gebäudes ein.



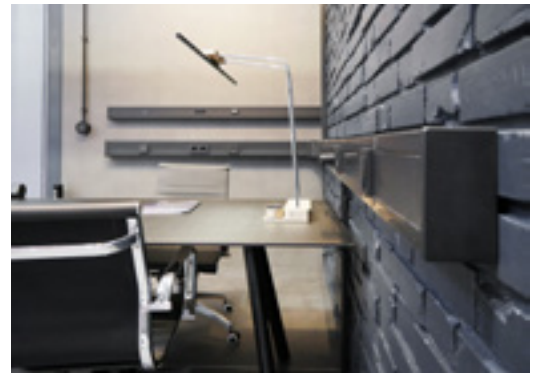
OBO Brandschutzlösungen überzeugen in historischem Gebäude



Oper Leipzig

Bereits 1960 wurde das Opernhaus im Zentrum Leipzigs eröffnet. Das im neoklassizistischem Stil gehaltene Gebäude umfasst sieben Geschosse, einen Bühnenturm mit Schnürboden sowie die Kellergeschosse mit der Bühnenmaschinerie. Nach und nach fallen in dem ehrwürdigen Gebäude verschiedene Renovierungsarbeiten an, beispielsweise die Erneuerung der Inspizientenanlage. Diese Anlage dient der Kommunikation in Opern- oder Schauspielhäuser. Sie ist für die Besucher nicht sichtbar, muss aber absolut zuverlässig und reibungslos funktionieren, um einen einwandfreien Ablauf auf der Bühne zu gewährleisten. Mit der Inspizientenanlage werden unter anderem die Szenen auf der Bühne überwacht und Signale an die verschiedenen Gewerke und Akteure gesendet, wenn es Zeit für ihren Einsatz ist.

Wenn es um die zuverlässige Funktion von elektrischen Anlagen geht, sind wir von OBO Experten und so konnten wir auch bei diesem Projekt überzeugen: Insgesamt wurden 620 Meter unserer Brandschutzkanäle PLM mitsamt verschiedenster Formteile in den Flucht- und Rettungswegen des Opernhauses installiert. Die Brandschutzkanäle PLM überzeugen mit zertifizierter Qualität und einer unkomplizierten Montage. Doch wir von OBO bieten nicht nur verlässliche Elektroinstallationslösungen für nahezu jede Anwendungsumgebung, sondern unterstützen auch mit Service in jeder Projektphase – von der ersten Beratung bis zur After-Sales-Phase. So auch bei der Oper Leipzig: Wir haben den Umbau durch fachkundige Beratung vor Ort und durch Abstimmung mit den verschiedenen Gewerken begleitet. Dank der Nähe zum OBO Regionallager in Delitzsch konnten wir eine schnelle Lieferung unserer Produkte gewährleisten.



Schön, dass Sie da waren!

Messe Rückblick: BAU 2025, Elektrotechnik, Solarsolutions Amsterdam, eltefa

In den letzten Wochen und Monaten fanden bereits die ersten Messen des Jahres statt und wir hatten Gelegenheit, einige von Ihnen vor Ort persönlich zu treffen, miteinander ins Gespräch zu kommen und Ihnen unsere Innovationen und Neuheiten vorzustellen. Ein Rückblick:

BAU 2025:

Im Januar wurde München wieder zum Hotspot der Baubranche: Auf der BAU konnten Besucher an fünf Messetagen die Zukunft des Bauens erleben, sich informieren und Kontakte knüpfen. Am besten ging das natürlich am OBO Messestand, wo es reichlich Inspiration für die eigenen Bauprojekte gab. Wir nutzten die OBO BlackLine, um erstmalig unsere umfassende Systemlösung für schwarze Aufputz-Installationen (s.S. 8 und 24) einem großen Publikum vorzustellen. Die BAU bot dazu den idealen Rahmen. Das zahlreiche positive Feedback gab uns Recht.

Solar Solutions Amsterdam:

Die Solar Solutions Amsterdam ist die größte Messe für Fachleute im Bereich erneuerbare Energien in den Niederlanden. Hier kamen über 200 Aussteller und mehr als 12.500 Besucher zusammen, um sich von den neuesten Produkten und Innovationen der Solarbranche inspirieren zu lassen. Im Mittelpunkt unseres Messeauftritts stand natürlich unsere Komplettlösung für PV-Anlagen: Ob Magic PV Solution oder Generatoranschlusskasten mit Blitz- und Überspannungsschutz – wir haben alles, was es braucht, um die Energiewende aktiv mitzugestalten.

elektrotechnik:

Auch 2025 lockte die elektrotechnik wieder die Elektrobranche nach Dortmund. Die Fachmesse bietet Architekten, Planern, Energieberatern und Energieversorgern die ideale Plattform, um sich über innovative Technologien zu informieren und auszutauschen. Im Fokus stehen zukunftsweisende Themen rund um Gebäudetechnik, Energietechnik und Industrietechnik. Auf der elektrotechnik hatten wir die Gelegenheit, viele spannende Gespräche zu führen, wertvolle Kontakte zu knüpfen und unsere innovativen Neuheiten, wie den Delta-Push® Steckdübel und den neuen OBO Construct PV-Konfigurator vorzustellen.


eltefa:


Andre Suntrup, Regionaler Vertriebsleiter, fasst die eltefa 2025 so zusammen: „Die eltefa in Stuttgart ist für OBO eine der wichtigsten Regionalmessen in Deutschland. Für uns steht fest: Hier wollen und dürfen wir nicht fehlen. Die hohe Frequenz aller für uns relevanten Zielgruppen, komprimiert auf drei sehr erfolgreiche und gut organisierte Tage, macht die eltefa für uns jedes Mal zu etwas ganz Besonderem. Wir freuen und schon jetzt auf die nächste eltefa 2027.“

Sie möchten uns persönlich treffen?

Gern. Das sind unsere nächsten Messetermine:


ARCHITECT @WORK


 Hamburg

 17. – 18. September

Bereits zum 4. Mal öffnet die Architect@Work ihre Tore in Hamburg. Produktneuheiten treffen hier auf ein umfassendes Vortragsprogramm und Ausstellungen zum Thema Architektur. Das macht sie zu dem Treffpunkt für Planer und Architekten. Auch unser OBO-Messestand lädt dazu ein, sich inspirieren zu lassen – beispielsweise von unserem offenen Kanalsystem OKA, das für Flexibilität und Sicherheit bei der Kabelführung im Estrich sorgt. Wir freuen uns auf Sie!


efa:ON Fachmesse für Elektro-, Gebäude- und Lichttechnik


 Leipzig

 23. – 25. September

Die efa:ON ist die einzige Fachmesse für Elektro-, Gebäude- und Lichttechnik für Mitteldeutschland und die angrenzenden Regionen. Hier treffen Hersteller und Dienstleister auf Fachbesucher aus Handwerk, Industrie-, Gewerbe- und Energieversorgungsunternehmen zum gemeinsamen Austausch. Wir von OBO lassen uns das natürlich nicht entgehen. Sehen wir uns dort? Besuchen Sie unseren Messestand und lassen Sie sich von den Highlights aus unserem Produktportfolio inspirieren.

sps smart production solutions

 Nürnberg

 25. – 27. November

Die SPS ist das Highlight-Event der Automatisierungsbranche und bildet mit ihrem einzigartigen Konzept das komplette Spektrum der smarten und digitalen Automation ab. Dabei präsentiert die SPS Ihren Besuchern sowohl aktuelle Entwicklungen als auch die Vision einer vollständig digitalisierten Industriewelt. Am OBO-Messestand finden Sie alles, was es braucht, um diese Vision zu verwirklichen, unter anderem Blitz- und Überspannungsschutzsysteme, Lösungen für Schaltschränke sowie Einblicke in unsere digitalen Tools OBO Construct und die myOBO App.

Informiert. Jederzeit. Überall.

Erleben Sie unsere Messe-Highlights hautnah!

Auf unseren Social Media Kanälen berichten wir live von unseren Veranstaltungen und halten Sie über alle Neuigkeiten rund um OBO auf dem Laufenden.

Ihre Vorteile auf einen Blick:

- Aktuelle Einblicke direkt vom Messestand
- Exklusive Infos zu Produkten, Trends und Highlights
- Videos, Fotos und Stories in Echtzeit
- Direkter Draht zu unserem Team – kommentieren, liken, teilen!
- Kein Update verpassen – einfach folgen und informiert bleiben

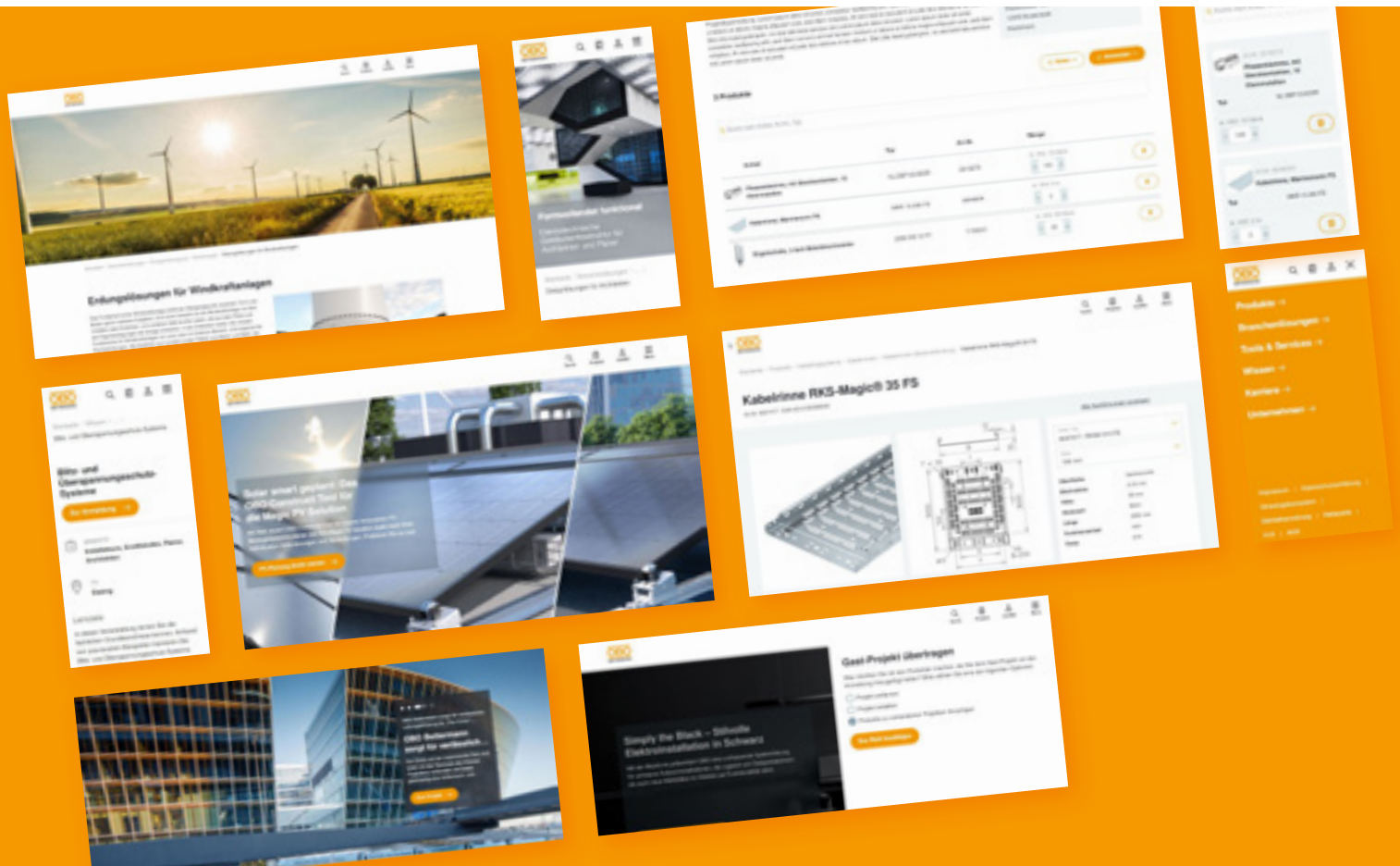


@obobettermanndeutschland



Neue OBO Website

Unsere Vision ist eine ganzheitliche OBO-Servicewelt



Besuchern unserer Webseite zeigt sich die OBO-Welt in neuem Design und mit zahlreichen zusätzlichen Vorteilen. Im März gingen die neuen Webseiten bereits in Deutschland und Österreich online. Anschließend werden die Seiten nun auch international ausgerollt. Das geschieht schrittweise, um die lokalen Marktbedingungen für jedes Land berücksichtigen zu können. Die Zielsetzung für die neuen Webseiten beschreibt Steffen Sudhoff, Leiter der Abteilung OBO Digital, so:



„Unsere Vision ist eine ganzheitliche OBO-Servicewelt. Unter dem Leitgedanken **Building Connections** verbinden wir nicht nur Produkte mit digitalen Prozessen, sondern auch Menschen mit hochwertigen Lösungen.“

Steffen Sudhoff

Leiter der Abteilung OBO Digital

myOBO Servicebereich erleichtert plattformübergreifende Projektplanung

Neben dem neuen, modernen Design und der verbesserten Nutzerführung ist die größte Neuheit der Website der integrierte myOBO Servicebereich. Dieser ermöglicht es Ihnen, Ihre Projekte nicht mehr nur in der myOBO App, sondern ab sofort auch bequem über die Website zu verwalten. Der Vorteil: Sie können jetzt mehrere Projekte gleichzeitig planen – ganz bequem vom PC aus. Das sorgt für eine nahtlose Synchronisation zwischen verschiedenen Geräten und Arbeitsumgebungen. Egal, ob am Schreibtisch oder auf der Baustelle – Sie können dadurch jederzeit und überall auf Ihre Daten zugreifen, Projekte bearbeiten, Produktlisten erstellen und diese direkt an den Großhändler senden.



Überarbeiteter Produktbereich und neue Ratgeberseiten

Neben dem myOBO-Servicebereich sorgen auch die folgenden Neuerungen für ein noch nutzerfreundlicheres Erlebnis beim Besuch der OBO-Webseiten:

- Der **Produktbereich** wurde überarbeitet: Viele Informationen wurden ergänzt und die Inhalte klarer strukturiert. So finden Sie nun alle produktspezifischen Informationen auch direkt in der entsprechenden Produktkategorie.
- **Ratgeberseiten** im neuen Wissensbereich helfen bei der Beantwortung der meistgestellten Fragen weiter und informieren zu fachspezifischen Themen, wie Blitzschutz oder Brandschutz. In Zukunft wird dieser Bereich stetig weiterwachsen und mit Leben gefüllt werden.
- Die schnelle Auffindbarkeit wichtiger Informationen und Ansprechpartner wurde optimiert. Dazu zählen beispielsweise die **Händlersuche** oder der Downloadbereich. Über die Händlersuche finden Sie schnell und einfach Ihren Großhändler. Der **Downloadbereich** enthält übersichtlich alle wichtigen Dokumente, wie Zertifikate, Leitfäden und Kataloge.
- Auch der Web-Auftritt der **OBO Academy** zeigt sich im neuen Stil und führt Sie schnell und übersichtlich zu den passenden Seminaren, Planertagen und Online-Seminaren.

Mehrwerte im Fokus

Genau wie bei den OBO Produktlösungen und digitalen Tools steht auch bei der neuen Website der Nutzen für die Kunden im Fokus. Der offensichtlichste Mehrwert für die Besucher der Website besteht in der Zeitersparnis und Arbeitserleichterung bei der Planung und Verwaltung von Projekten durch die plattformübergreifende Nutzung und direkte Synchronisation von myOBO. Auch die Planung und Bestellung wird vereinfacht, indem eingeloggte User Ihre Projektlisten dauerhaft speichern und so jederzeit wieder darauf zugreifen können. Ein direkter Zugang zum OBO Kundenservice sorgt zudem für schnelle Hilfe und Beratung. Mit diesen Optimierungen unterstützt die neue OBO Website Fachleute dabei, ihre Arbeit smarter, schneller und vernetzter zu gestalten.

Produktbereich



Ratgeberseiten



Händlersuche



Downloadbereich



OBO Academy



Wir freuen uns über Ihr Feedback

Machen Sie sich am besten selbst einen Eindruck von den Vorteilen der neuen Website. Haben Sie Wünsche oder Anregungen? Lassen Sie es uns gerne wissen:

Wir möchten die Webseite stetig weiterentwickeln und freuen uns auf Ihr Feedback.





OBO Marketing Workshop

Spannender Austausch mit unseren europäischen Tochtergesellschaften

Im Januar durften wir die europäischen Tochtergesellschaften in Menden zum internationalen Marketing Workshop begrüßen. Drei Tage lang widmeten wir uns gemeinsam in spannenden Vorträgen und praxisorientierten Workshops brandaktuellen Themen rund um das Marketing: Vom Corporate Design über Nachhaltigkeit bis hin zum Website-Relaunch und unseren Messeauftritten.

Durch den Workshop hatten wir nicht nur Gelegenheit zum persönlichen Kennlernen, sondern konnten auch wertvolle Eindrücke aus den verschiedenen Tochtergesellschaften sammeln. Die drei gemeinsamen Tage waren ein voller Erfolg und wir sind gut aufgestellt, um gemeinsam die digitale Zukunft von OBO zu gestalten. Auch an dieser Stelle noch einmal ein großes Dankeschön an alle Teilnehmenden für den großartigen Austausch und die tolle Zusammenarbeit. Wir freuen uns auf die nächsten Schritte und ein baldiges Wiedersehen!



Vom Besucher zum neuen Kollegen

VOKA Tag der offenen Tür war ein voller Erfolg für OBO Belgien

Seit 1991 öffnen am VOKA Tag der offenen Tür jeden ersten Sonntag im Oktober zahlreiche Unternehmen aus den unterschiedlichsten Branchen ihre Pforte für die breite Öffentlichkeit. Die Veranstaltung wird jedes Jahr von Hunderttausenden Besuchern sehr gut angenommen. Das flämische Unternehmernetzwerk VOKA ist eines der größten und dynamischsten in Flandern.

Auch OBO Belgien nutzte den Tag der offenen Tür für sich: Zum einen suchte OBO in einer neuen Stadt und einer neuen Umgebung noch zusätzliche Mitarbeiter, zum anderen sollten auch die örtlichen Unternehmen und Bewohner wissen, dass wir nun in ihrer Region präsent sind. Der VOKA Tag der offenen Tür bot die perfekte Gelegenheit, beide Ziele miteinander zu verbinden.

Die Besucher bekamen eine Führung durch das neue Gebäude, es gab ein buntes Unterhaltungsprogramm, hausgemachte Burger und sogar spezielles OBO-Bier.

Der Tag der offenen Tür war für OBO Belgien ein voller Erfolg. Die Besucher bekamen einen Eindruck, wer OBO ist und wofür wir als Arbeitgeber stehen. Das begeisterte: Mehrere Personen bekundeten ihr Interesse an einer Tätigkeit bei OBO und nach einigen Vorstellungsgesprächen wurde Matthew Verleyen vom Besucher zum neuen Kollegen. Er unterstützt OBO Belgien jetzt im Bereich Inside Sales Support. Herzlich Willkommen!



Neu dabei

Herzlich Willkommen in der OBO-Familie

OBO wächst weiter – und das nicht nur mit der Erweiterung verschiedener Standorte weltweit, sondern auch mit neuen Mitarbeitern, die mit uns gemeinsam die Elektroinfrastruktur

der Zukunft gestalten. Wir freuen uns, die folgenden neuen Kollegen begrüßen zu dürfen:



Björn Peters

Björn Peters, HR Koordinator International

Björn Peters ist seit dem 01. Februar 2025 neu als HR Koordinator International dabei und unterstützt die internationalen OBO Tochtergesellschaften in ihren HR-Prozessen.

Jaime Duran Pizarro, Vertriebsleiter International

Seit dem 01. März 2025 betreut Jaime Duran Pizarro als Vertriebsleiter International die Länder Frankreich, Italien, Spanien, Portugal, Brasilien sowie das Ländercluster Lateinamerika.



Jaime Duran Pizarro



Tamer Kayan

Tamer Kayan, Business Development Mischgesellschaften

Seit dem 01. April 2025 wird Tamer Kayan das Team im Business Development vervollständigen und den Austausch zwischen der OBO Holding und den internationalen Mischgesellschaften, insbesondere im Bereich Vertrieb und Marketing, weiter intensivieren.



Zu Gast in Menden und Bugyi

Am OBO Standort in Menden erweiterte das OBO India Sales Management Team gemeinsam mit Carsten Austinat von der OBO Academy das Wissen rund um unser Produktportfolio und konnte bei einer Werksbesichtigung wertvolle Einblicke gewinnen. Ein Höhepunkt des Besuchs war ein Treffen mit Ulrich Bettermann, der sich persönlich Zeit für die Gäste aus Indien nahm.

Die Reise ging weiter nach Ungarn, wo das Team den hochmodernen Produktionsstandort in Bugyi mit mehreren Produktionseinheiten, einschließlich Metallproduktion, Kunststoffproduktion und Galvanisierungsanlage, besichtigen konnte. Ein herzliches Dankeschön geht daher auch an das ungarische OBO-Team für die sorgfältige Planung und die große Gastfreundschaft.



Innovationen in der Fertigung

Automatischer Verschraubungsprozess sorgt für effizientere Arbeitsabläufe

Für die Produktion der Halteklammern einiger unserer Leitungsführungskanäle haben wir einen automatischen Verschraubungsprozess eingerichtet. Das System automatisiert die Verschraubung und Zuführung von Schraube und Halteklammer. Diese Abläufe können parallel direkt während des Spritzgießprozesses stattfinden. Zusätzlich wird eine Klappe an der Klammer ebenfalls direkt und automatisiert verschlossen. Der Vorteil: Der automatisierte Verschraubungsprozess spart sowohl Zeit als auch Arbeitsaufwand ein, da das Schrauben und Klappen per Hand komplett entfallen. Kombiniert mit einer flexiblen Fördertechnik werden die fertig verschraubten Teile schonend und rasch weiterbefördert. Ein integriertes Prüf- und Sortiersystem wirft fehlerhaft verschraubte Klammern direkt aus. Ein Musterbeispiel für Effizienzsteigerung in der Fertigung.

Bereits in der letzten OBO Blick Ausgabe konnten wir Ihnen einige Innovationen aus der OBO-Fertigung vorstellen, darunter beispielsweise unser Exoskelett zur Entlastung des Rückens beim Bewegen von schweren Lasten oder HUGO – das fahrerlose Transportsystem. Die automatisierte Verschraubung der Halteklammern ist nun ein weiteres Beispiel für unsere zukunftsweisenden Produktionsprozesse.



Aktuelle Schulungen der OBO Academy

Sie möchten Ihr Wissen erweitern? Hier sind Sie richtig!



Die OBO Academy bietet verschiedene Schulungsformate an, in denen Teilnehmer mit aktuellen Informationen zu Entwicklungen, Trends, Normen und Vorschriften vertraut gemacht werden. Wir setzen auf Praxisbezug und Informationen aus erster Hand, um Ihnen mit unserem Expertenwissen zum Wissensvorsprung zu verhelfen.

Egal, ob Seminar, Planertag oder Online-Seminar – bei der Themenvielfalt unseres Schulungsangebots ist bestimmt auch für Sie das passende Format dabei. Wir freuen uns auf Ihre Anmeldung!

Schulungstermine der OBO Academy

Dienstag, 12.08.2025

Brandschutzseminar
im OBO Campus in Menden

Donnerstag, 18.09.2025

Seminar
Brandschutzsysteme
Hamburg

Donnerstag, 25.09.2025

Seminar
Blitzschutz- und Überspannungsschutz-Systeme
Rendsburg

Dienstag, 21.10.2025

Seminar
Grundlagen Unterflur-Systeme
im OBO Campus in Menden

Dienstag, 28.10.2025

Seminar
Blitzschutz- und Überspannungsschutz-Systeme
Dasing

Dienstag, 04.11.2025

Brandschutzseminar
im OBO Campus in Menden

Dienstag, 11.11.2025

Planertag
Brandschutz-, Blitzschutz- und Überspannungsschutzsysteme
Bremen

Mittwoch, 12.11.2025

Tagesseminar
Brandschutzsysteme
Dasing

Alle Termine sowie
die Möglichkeit sich
direkt anzumelden,
finden Sie hier:



Service & Kontakt

Unseren Kundenservice erreichen Sie unter:

02373 89 - 20 00

Montag – Donnerstag

07:30 Uhr – 17:00 Uhr

Freitag

07:30 Uhr – 15:00 Uhr

info@obo.de

Building Connections

Wir stärken Beziehungen und stellen so Verbindungen her: zwischen unseren Kunden und der Marke OBO, zwischen unseren Produkten und den Systemen für eine einfach sichere elektrotechnische Infrastruktur zwischen heute und der Zukunft.

Stets zu Diensten: Service@OBO

Wir unterstützen Ihre Projekte nicht nur mit innovativen Produktlösungen, sondern auch mit einem umfangreichen Serviceangebot. Hier lautet unser Motto: Stets zu Diensten. Von der ersten Information über die Bauphase bis zum After-Sales-Bereich – wir sind in allen Projektphasen für Sie da.

- **Information** Wir halten Sie auf dem Laufenden.
- **Beratung** Wir helfen Ihnen weiter! Überall und in jeder Projektphase.
- **Angebot** Wir setzen Ihr Projekt von Anfang an aufs richtige Gleis.
- **Bauphase** Wir sind immer an Ihrer Seite, wenn es konkret wird.
- **After Sales** Wir sorgen uns auch im Nachgang um Ihre Anliegen.

Impressum

Herausgeber und Redaktion

OBO Bettermann Holding GmbH & Co. KG
Postfach 1120 * 58694 Menden
Tel. +49 2372 89-0
Fax: +49 2372 89-1238
info@obo.de

www.obo.de

Bildmaterial

OBO Bettermann Holding GmbH & Co. KG
S. 3, 4, 5, 6, 7, 9, 10, 11, 12, 13, 14, 16, 17, 18,
19, 20, 21, 22, 23, 25, 26, 28, 29, 30, 31,
32, 33
iStock S. 1, 13, 14, 19, 29
Vecteezy S. 3
LKW Walter S. 15
HGEsch S. 24

Anregungen...

... oder Fragen senden Sie bitte an das Redaktionsteam:

Julia Belz
Corporate Communications Manager

info@obo.de

OBO Bettermann Vertrieb Deutschland GmbH & Co. KG
Hüingser Ring 52
58710 Menden
DEUTSCHLAND

Kundenservice Deutschland
Tel.: +49 23 73 89 - 20 00
info@obo.de

www.obo.de

© OBO Bettermann Best.-Nr 9140945 06/2025 DE