



**Pünktlich
zu Hause!**

Die erste Wahl für alle,
die am liebsten effizient
arbeiten

Das neue Unterputz- und Hohlwanddosen-Portfolio

Innovative Produktdetails für einfache und
schnelle Installation

OBO
BETTERMANN

Der neue Standard für effizientes Arbeiten

Wanddosen zu Ende gedacht

OBO präsentiert die Unterputz- und Hohlwanddosen: Im Rahmen der Entwicklung wurden viele Details noch weiter optimiert und die Funktionalität des gesamten Portfolios verbessert. Dabei wurde höchstes Augenmerk auf einfaches, schnelles und reibungsloses Arbeiten gerichtet. Das Ergebnis ist eine Vielzahl cleverer, teilweise patentierter Produktdetails, die Qualität und Geschwindigkeit neu definieren. Alle Unterputz- und Hohlwanddosen des Portfolios sind zu 100% halogenfrei. Im Brandfall sorgen sie so für zusätzliche Sicherheit: Halogenfreie Materialien verringern den Anteil giftiger Rauchgase und verhindern, dass sich korrosive Substanzen entwickeln.

- Schraubdome zum präzisen Befestigen von Geräten
- Geräteschrauben mit Kombinationsantrieb für Kreuzschlitz PZ 1, Schlitz bis 4 mm Klingenbreite und „Plus-Minus“-Antrieb
- Leitungs- und Rohreinführungen mit Beschriftung
- Kombi-Rohreinführungen M20 und M25
- Membraneinführungen aus TPE (bei luftdichten Varianten)
- Halogenfrei, rauchgasarm, sicher



Vorteile Unterputzdosen:

- Verbindungsstutzen mit Bajonettverschluss
- Beidseitig koppelbar
- 4 x 3 Schraubdome
- Nachhaltig: Aus 80% hochwertigen Rezyklaten gefertigt

Luftdichte Varianten:

- Werkzeuglose Einführung von Leitungen und Rohren
- Einfaches Durchstechen der Membran mit Leitung oder Rohr
- Membran für Verbindungsstutzen von innen zu öffnen

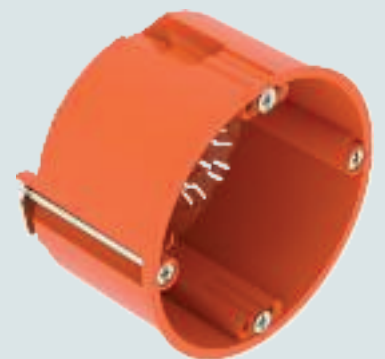


Vorteile Hohlwanddosen:

- Großer Verbindungsstutzen
- 2 x 3 Schraubdome
- Schalldämmung von 70 dB

Luftdichte Varianten:

- Werkzeuglose Einführung von Leitungen und Rohren
- Einfaches Durchstechen der Membran mit Leitung oder Rohr
- Membran für Verbindungsstutzen von innen zu öffnen



OBO-Unterputzdosen: Produktvorteile im Detail



Die OBO-Unterputzdosen stehen in verschiedensten Varianten zur Verfügung und zeichnen sich durch zahlreiche teilweise patentierte Produkteigenschaften aus. Damit sind Anwender für jede Installationsherausforderung auf der Baustelle gewappnet.

Bei der Produktion liegt ein starker Fokus auf dem Thema Nachhaltigkeit: Die Unterputzdosen werden aus 80% hochwertigen Rezyklaten aus der Batterieproduktion gefertigt und tragen so dazu bei, effektiv den Rohstoffverbrauch zu senken.

Das neu aufgelegte Portfolio umfasst Gerätedosen, Geräte-Verbindungs-dosen, Elektronikdosen und Wandauslassdosen. Alle Varianten sind zu 100% aus halogenfreiem Material gefertigt und in herkömmlicher sowie in luftdichter Ausführung erhältlich. Besonders zeichnen sich die Unterputzdosen durch die zahlreichen cleveren Produktdetails aus.



UG 46-GS

Luftdichte Varianten

Die luftdichten Varianten der OBO-Unterputzdosen verfügen, abgesehen von den Kombi-Einführungen, über die identischen Produktdetails wie die Standarddosen. Auch sie haben den beidseitig koppelbaren Verbindungsstutzen mit Bajonettverschluss, die 4 x 3 Schraubdomes für die exakte Gerätebefestigung und die beschrifteten Leitungs- und Rohrein- führungen. Ein zusätzliches Alleinstellungsmerkmal der luftdichten Unterputzdosen sind die Membran- einführungen aus TPE (Thermoplastisches Elasto- mer) am Boden der Dose.



UG 46-L

Verbindungsstutzen mit paten- tiertem Bajonettverschluss

Einzigartiges Feature: Sowohl die herkömmlichen als auch die luftdichten Varianten der OBO-Unterputzdosen verfügen über den Verbindungsstutzen mit patentiertem Bajonettverschluss. Der Bajonettverschluss ist beidseitig koppelbar und sorgt so für maximale Flexibilität und eine schnellere Installation. Mit einer kleinen Drehbewegung und einem eindeutigen „Klack“-Geräusch lassen sich die Unterputzdosen äußerst stabil miteinander verbinden und sind für jede Einbausituation bereit. Der notwendige Norm-Mittenabstand von 71 mm wird stets eingehalten.



UG 46-GS

OBO-Unterputzdosen: Produktvorteile im Detail

Leitungs- und Rohreinführungen

Auswahl leicht gemacht: Die Leitungs- und Rohreinführungen sind beschriftet und vereinfachen so die Auswahl.



UG 66-GS



UG 66-GS-L

Variabel nutzbare Kombi-Einführungen bei den Standarddosen

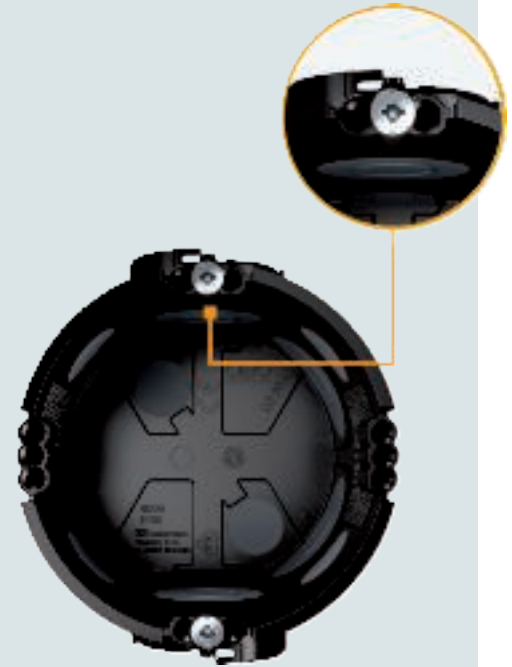
Die Standarddosen verfügen über clevere Kombi-Rohreinführungen, die so konzipiert sind, dass sie sowohl Elektroinstallationsrohre mit M20- als auch mit M25-Durchmesser aufnehmen können. Das Material passt sich individuell an die Größe an und Rastnasen sorgen für die passende Fixierung. Die Installationsrohre können aus allen Richtungen eingesetzt werden. So lassen sich auch M25-Rohre problemlos neben Türöffnungen installieren.



UG 46-GS

4 x 3 Schraubdome

4 x 3 lautet die Formel für maximalen Toleranzausgleich: 4 Schraubdome rund um die OBO-Unterputzdosen ermöglichen mit jeweils 3 Bohrungen stets eine genaue Ausrichtung und exakte Befestigung des Gerätes – auch dann, wenn das Eingipsen mal nicht hundertprozentig gelungen ist. Die diagonal zueinander liegenden Bohrungen halten stets das Normmaß von 60 mm ein.



UG 66-GS-L

Membraneinführungen aus TPE

Cleveres Produktdetail der luftdichten Unterputzdosen: Sie zeichnen sich durch spezielle Membraneinführungen aus thermoplastischem Elastomer (TPE) aus. Dieses Material vereint gleich mehrere Vorteile. Es ist sehr einfach mit Leitungen und Rohren zu durchstechen und macht zusätzliches Werkzeug somit überflüssig. TPE ist zudem sehr flexibel und fügt sich um die Leitungen und Rohre. Eine luftdichte Installation ist zusätzlich durch Einreißstopps gewährleistet, die ein weiteres Einreißen nach dem Durchstechen verhindern. Sie ermöglichen zudem das Einführen mehrerer Leitungen.



UG 66-GS-L

OBO-Unterputzdosen: alle Varianten im Überblick

Eine absolute Neuheit im OBO-Portfolio ist das Konzept der luftdichten Unterputzdosen. Sie vermeiden Luftströme zwischen Mauerwerk und Wohnungsinnenraum und verhindern so Wärmeverluste. Sie eignen sich besonders für Mauerwerk aus Steinen mit durchgehenden Hohlräumen, wie beispielsweise Hochlochziegel. In den Kammern der Steine kann es durch die eingebrachte Elektroinstallation zum Kamineffekt kommen, dies wird zuverlässig durch die luftdichten Unterputzdosen vermieden.



UG 46-L



UG 66-L



UE 66-L



UG 66-DV-L

Gerätedosen

- Unterputz-Gerätedosen nehmen Geräte wie Schalter oder Steckdosen auf
- Mit einer Bautiefe von 46 mm eignen sie sich besonders für die gegenüberliegende Installation in dünnen Wänden, beispielsweise Rauntrennwänden



UG 46



UG 46-GS



UG 46-L



UG 46-GS-L

Geräte-Verbindungs Dosen

- Geräte-Verbindungs Dosen nehmen ebenfalls Geräte wie Schalter oder Steckdosen auf
- Sie überzeugen mit zusätzlichem Klemmraum
- Verfügbar in der Bautiefe 66 mm



UG 66

UG 66-GS

UG 66-L

UG 66-GS-L

Das Beste von beidem: Verbindungsdose für dünne Wände

Die Geräte-Verbindungsdose UE 46 vereint die geringe Tiefe einer Gerätedose mit zusätzlichem seitlichem Klemmraum einer Geräte-Verbindungsdose. So kann auch sie gegenüberliegend in dünnen Wänden installiert werden.



UE 46

OBO-Unterputzdosen: alle Varianten im Überblick

Geräte- und Geräte-Verbindungs-dosen in doppelter Ausführung

- Doppeldosen bieten im Vergleich zu den Einzeldosen zusätzlichen Raum für Leitungen oder Klemmen sowie zahlreiche Leitungs- und Rohreinführungen
- Deutlicher Gewinn von Installationsraum, beispielsweise für Multimedia-Anwendungen



UG 46-DV

UG 66-DV

UG 66-DV-L

Dosen mit Nagellaschen

- Für eine schnelle Befestigung: die Dosen mit Nagellaschen aus dem OBO-Portfolio
- Besonders geeignet für weiche Wände oder Mörtelfugen, in die sich Nägel problemlos einschlagen lassen
- Zeitintensives Eingipsen gehört der Vergangenheit an
- Der aufgetragene Wandputz verleiht der Unterputzdose ihre endgültige Stabilität



UG 46-NL



UG 66-NL

Elektronikdosen

- Bieten zusätzlichen Bauraum für Elektronikbauteile oder für Leitungsreserven
- Verfügen über zahlreiche Einführungen in den Seitenwänden sowie über 2 zusätzliche Einführungen bis M20 im Boden
- Mitgeliefert wird eine optional einsetzbare Trennwand, die eine Trennung unterschiedlicher Spannungen ermöglicht



UE 66



UE 66-L

Wandauslassdose

- Die kleinsten Unterputzdosen des Portfolios: Die Wandauslassdose wird überall dort eingesetzt, wo nur eine Leitung benötigt wird
- Optimierte Form für mehr Verkabelungsraum
- Ovale Öffnung für leichteres Arbeiten an der Dose
- Kombieinführungen, die wahlweise einen Durchmesser von maximal 10 oder 20 mm bieten
- Perforierte Ausbrechöffnungen, die sich ganz einfach mit einem Schraubendreher herausbrechen lassen



UG 30-WA-D

OBO-Unterputzdosen: Zubehör-Highlights

Schnellfixierung Quick-Fix

- Die schnelle Lösung, um Unterputzdosen ohne Gipsen oder Kleben in der Wand zu fixieren
- Endgültiger Halt entsteht durch eindringenden Putz zwischen Stein und Dose



ZU 60-QF

Anwendungstipp: OBO-Quick-Fix und die Unterputzdose werden zusammen in ein Loch mit einem Durchmesser von 82 mm eingesetzt. Die Laschen biegen sich dabei um und fixieren die Unterputzdose. Die Enden der Laschen haben Nagellöcher, um die Schnellfixierung Quick-Fix zusätzlich an der Wand mit Nägeln zu befestigen.



ZU 12-PR + ZU 24-PR

Putzausgleichsring

Sollte die Wand einen höheren Aufbau als geplant bekommen, z. B. durch eine dickere Putzschicht oder einen Fliesenspiegel, sind Putzausgleichsringe die Problemlöser.

- Verlängern die Dosen für einen möglichst bündigen Abschluss mit der Wandoberfläche
- Einfach auf die Unterputzdosen aufschrauben
- Verfügbar in den Höhen 12 und 24 mm

Abstandstutzen mit Bajonettverschluss

- Die einfache Lösung für die Trennung von Netzspannung und Kleinspannung
- Erweiterung des Mittenabstands von 71 mm auf 91 mm für die Trennung unterschiedlicher Spannungen oder für einen erweiterten Mittenabstand beispielsweise für Schalterdesignprogramme
- Notwendiger Abstand wird immer genau eingehalten
- Feste, stabile Verbindung



ZU 20-AS

Anwendungstipp: Der Abstandstutzen kann in Verbindung mit der UG 66-DV oder der UG 66-DV-L beispielsweise dazu dienen, neben Zimmertüren eine stabile Kombination aus 2 x 3 Dosen zu erstellen. Dazu wird der Abstandstutzen einfach mit sich selbst kombiniert. Der Mittenabstand erweitert sich so auf 111 mm.



ZU 60-SD + ZU 30-SDW
+ ZU 60-SDD

Signaldeckel

- Schützt und verdeckt Unterputzdosen beim Verputzen
- Signaldeckel in roter Farbe
- Signalborsten stehen nach dem Verputzen aus dem Putz hervor, so dass die Dosen leicht wieder zu finden sind
- Verfügbar für einfache und doppelte Unterputzdosen sowie für die Wandauslassdosen

Verschlussstopfen

- Gewährleisten nach dem Durchstoßen mit Leitungen eine luftdichte Installation
- Dichten leere Wellrohre für mögliche Nachbelegungen zuverlässig ab
- 4 Lamellen garantieren die sehr hohe Dichtigkeit
- Verfügbar in den Durchmessern M20 und M25



ZA 20-VS + ZA 25-VS



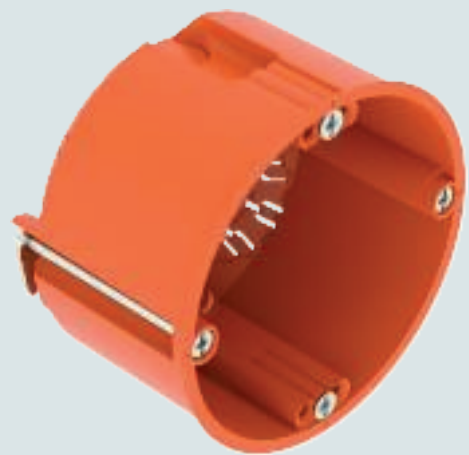
ZA 60-DE

Dichteinsatz

- Verwandelt eine Standard-Unterputzdose -nachträglich in eine luftdichte Variante
- Material: TPE (Thermoplastisches Elastomer)
- Lässt sich einfach einsetzen und durchstechen

OBO-Hohlwanddosen: Produktvorteile im Detail

Für den entscheidenden Installationsvorteil auf der Baustelle gibt es das neue OBO-Hohlwanddosen-Sortiment. Die Hohlwanddosen von OBO stehen als Gerätedosen, Geräte-Verbindungs-dosen, Elektronikdosen und Wandauslassdosen zur Verfügung – zu 100% halogenfrei und jeweils als Standarddosen und als luftdichte Varianten. Komplettiert wird das Angebot durch ein intelligentes Zubehörprogramm, das ebenfalls konsequent auf ergebnissicheres Arbeiten ausgerichtet ist. Das vollständig überarbeitete und erweiterte Portfolio sorgt mit zahlreichen, teilweise patentierten Features, durchdachten Produktdetails und einer zertifizierten Schalldämpfung von 70 dB dafür, dass die Installation von Leitungen und Rohren noch effektiver und sicherer durchgeführt werden kann.



HG 47

Verbindungsstutzen

Mit rund 8 % mehr Volumen als herkömmliche Verbindungsstutzen erleichtert die OBO-Variante das Führen von Leitungsdrähten von einer in die andere Hohlwanddose merklich.



ZH 11-V



HG 47

2 x 3 Schraubdome

Einzigartiges Produktdetail, das für maximalen Toleranzausgleich sorgt: Die 2 x 3 Schraubdome ermöglichen die exakte Befestigung des Gerätes. Der Abstand der Schraubdome entspricht dabei immer dem Normmaß von 60 mm.

Werkzeuglose Öffnung der Membran-Rohreinführung

Die M20/M25-Membran-Rohreinführung lässt sich werkzeuglos öffnen. Einfach das Rohr durch die Membran stoßen, fertig. Das erleichtert und beschleunigt die Arbeit.

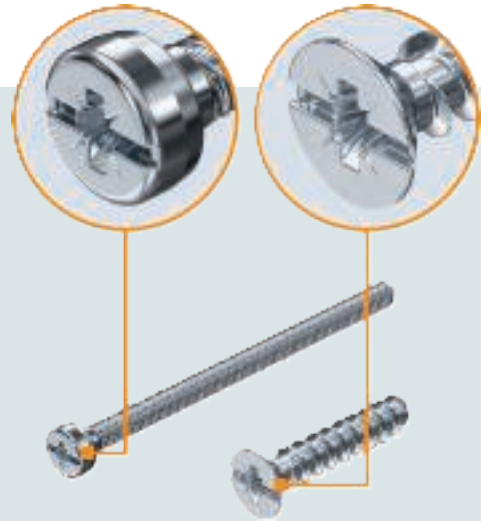


HG 47-L

OBO-Hohlwanddosen: Produktvorteile im Detail

Klemmaschrauben und Geräteschrauben

Egal welcher Schraubendreher zum Einsatz kommt, er passt immer. Die Klemmaschrauben und Geräteschrauben der OBO-Hohlwanddosen haben einen Kombikopf, der einen Kombinationsantrieb für Kreuzschlitz PZ 1, einen Schlitz bis 4 mm Klingebreite und einen „Plus-Minus“-Antrieb gleichzeitig bietet.



HG 47-L

Beschriftung der Leitungs- und Rohreinleitungen

Entscheidung leicht gemacht: Die Beschriftung der Leitungs- und Rohreinleitungen erleichtert die Auswahl und sorgt so dafür, dass der normativ geforderte Leitungsrückhalt sichergestellt wird.

Leitungseinführungen mit Öffnungskontur für Schraubendreherklingen

Ein Alleinstellungsmerkmal der Standard-Hohlwanddosen sind die Leitungseinführungen mit Öffnungskontur für Schraubendreherklingen. Die Öffnungskontur erleichtert das Öffnen der Leitungseinführungen und verhindert ein Abrutschen.



HG 61



HG 61

Kombi-Rohreinführungen M20/M25

Die Standard-Hohlwanddosen verfügen über eine Kombieinführung, mit der sie sowohl Elektroinstallationsrohre M20 als auch M25 aufnehmen können. Das versehentliche Öffnen größerer Rohreinführungen wird so vermieden. Rastnasen fixieren das eingeführte Rohr zusätzlich.

Membraneinführungen aus TPE

Die luftdichten Varianten der OBO-Hohlwanddosen haben als cleveres Produktdetail Membraneinführungen aus TPE, die ein werkzeugloses Einführen von Leitungen oder Rohren ermöglichen. Das TPE (Thermoplastisches Elastomer) legt sich dabei dicht um die Leitung oder das Rohr, so dass eine luftdichte Installation sichergestellt ist.



HG 47-L



HG 61-L

Luftdichte Membran für Verbindungsstutzen

Für die Verbindung von zwei oder mehr luftdichten Hohlwanddosen mit Verbindungsstutzen hat OBO eine Besonderheit entwickelt: Im unteren Bereich befinden sich zwei gegenüberliegende Membranen, die sich dank einer abreißbaren Lasche von außen ohne Werkzeug öffnen lassen. Der Verbindungsstutzen wird einfach eingeschoben. Von innen ist die Membran leicht mit einem Schlitz-Schraubendreher zu öffnen. So lassen sich die Hohlwanddosen auch nach dem Einbau noch formstabil und luftdicht miteinander verbinden.

OBO-Hohlwanddosen: alle Varianten im Überblick

Gerätedosen HG 47 und HG 47-L

- Dienen zur Aufnahme eines Gerätes, wie beispielsweise Steckdose oder Schalter
- Bautiefe: 47 mm
- Können problemlos in dünnen Wänden ab 100 mm, wie Rauntrennwänden, gegenüberliegend installiert werden



HG 47



HG 47-L

Gerätedose HG 35

- Bautiefe von nur 35 mm
- Kann in besonders dünnen Wänden mit geringem Hohlraum eingesetzt werden
- Mögliche Einsatzorte: Vorsatzschalen mit geringem Aufbau, Container oder Schiffbau
- Beim Einsatz im Schiffbau ist bei einer Beplankung < 5 mm die zusätzliche Verwendung des Befestigungselements ZH 12-DB nötig



HG 35

Geräte-Verbindungs Dosen HG 61 und HG 61-L

- Nehmen Geräte wie Schalter oder Steckdosen auf
- Zeichnen sich durch zusätzlichen Klemmraum aus
- Bautiefe: 61 mm
- Können gegenüberliegend problemlos in Wänden mit einer Wandstärke von mindestens 125 mm eingesetzt werden



HG 61



HG 61-L

Hohlwand-Elektronikdose HE 74-L

- Luftdichte Elektronikdose mit Einführungen und zusätzlichem verdecktem Klemmraum aus TPE
- Verdeckter Klemmraum schafft erweiterten Platz für Verdrahtungen oder Elektronikbauteile
- Abnehmbarer Bodendeckel mit zwei M20/M25-Membran-Rohreinführungen



HE 74-L

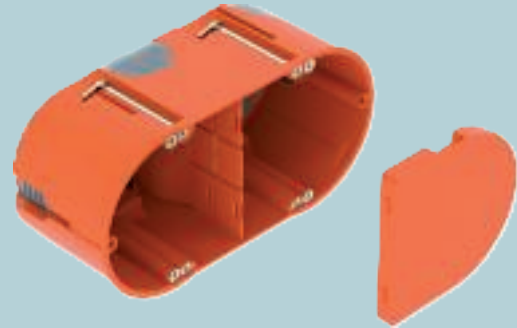
OBO-Hohlwanddosen: alle Varianten im Überblick

Gerätedosen und Geräte-Verbindungs-dosen in doppelter Ausführung:

- Bieten zusätzlichen Raum für Leitungen oder Klemmen
- Zahlreiche Leitungs- und Rohreinführungen



HG 47-DV



HE 61-DV-L

Wandauslassdosen HG 45-WAD-LD, HG 45-WA-LD

- Bieten Kabelauslass und Klemmraum für die Montage von Wandleuchten oder Lautsprechern
- Luftdicht mit TPE-Einführung



HG 45-WA-LD



HG 45-WAD-LD

Elektronikdose HE 61-DV-L

- Zusätzlicher Bauraum für Elektronikbauteile oder für Leitungsreserven
- Mitgelieferte Trennwand ermöglicht Trennung unterschiedlicher Spannungen
- Deckel kann mit der flachen Seite tapeziert werden oder zusätzlich mit der vertieften Seite überspachtelt werden
- Luftdicht mit TPE-Einführung



HE 61-DV-L

OBO-Hohlwanddosen: Zubehör-Highlights

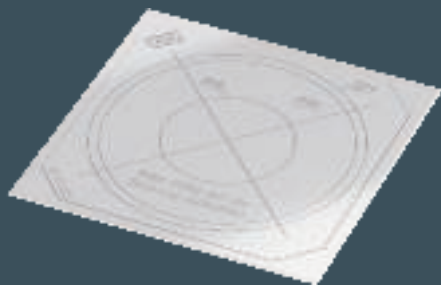
Befestigungselement ZH 12-DB

- Optimal geeignet für den Einsatz in dünnen Beplankungen, beispielsweise Glas- oder Metallplatten
- Wird auf die Klemmlaschenschraube gesetzt, um den Spannungsbereich zwischen Beplankung und Klemmlasche zu erweitern
- Hohlwanddosen sind somit bis zu einer Beplankungsstärke von nur 0,2 mm einsetzbar
- Egal welche Variante zum Einsatz kommt: Das Bauteil passt auf jede Hohlwanddose aus dem OBO-Sortiment



ZH 12-DB

Ausgleichsring ZH 68-AR und Dichtfolie ZH 68-DF



ZH 68-DF



ZH 68-AR

Anwendungstipp: Sorgen für Abhilfe, wenn eine Bohrung in der Hohlwand zu groß oder unrund geworden ist.



ZH 10-AR + ZH 20-AR

Putzausgleichsring

Sollte die Wand einen höheren Aufbau als geplant bekommen, z. B. durch eine dickere Putzschicht oder einen Fliesenspiegel, sind Putzausgleichsringe die Problemlöser.

- Verlängern die Dosen für einen möglichst bündigen Abschluss mit der Wandoberfläche
- Einfach auf die Unterputzdosen aufschrauben
- Verfügbar in den Höhen 12 und 24 mm

Verschlussstopfen

- Gewährleisten nach dem Durchstoßen mit Leitungen eine luftdichte Installation
- Dichten leere Wellrohre für mögliche Nachbelegungen zuverlässig ab
- 4 Lamellen garantieren die sehr hohe Dichtigkeit
- Verfügbar in den Durchmessern M20 und M25



ZA 20-VS + ZA 25-VS
















ZA 60-DE

Dichteinsatz

- Verwandelt eine Standard-Unterputzdose -nachträglich in eine luftdichte Variante
- Material: TPE (Thermoplastisches Elastomer)
- Lässt sich einfach einsetzen und durchstechen

Auswahlhilfe Unterputzdosen

					Gerätedosen		Geräte-Verbindungs-dosen		
					46 mm		66 mm		
					Ohne Geräteschrauben		Mit Geräteschrauben		
					X		X	X	
						X		X	
									
					UG 46	UG 46-GS	UG 66	UG 66-GS	
					2003700	2003701	2003702	2003703	
									
					UG 46-NL		UG 66-NL		
					2003714		2003716		
									
					UG 46-L	UG 46-GS-L	UG 66-L	UG 66-GS-L	
					2003706	2003707	2003708	2003709	
Zubehör					Einsetzbar mit:				
Alle Installationen	Click-Fix			ZU 60-QF	2003740	X	X	X	X
	Putzausgleichring	12 mm		ZU 12-PR	2003742	X	X	X	X
		24 mm		ZU 24-PR	2003744	X	X	X	X
	Abstandstutzen			ZU 20-AS	2003746	X	X	X	X
	Deckel	Signal		ZU 60-SD	2003760	X	X	X	X
				ZU 60-SDD	2003762				
				ZU 30-SDW	2003769				
		Universal-		ZA 60-D	2003748	X	X	X	X
		Feder-		ZA 60-FD	2003749	X	X	X	X
		Doppel-		ZA 60-DV	2003823				
Luftdichte Installation	Dichtseitz			ZA 60-DE	2003719	X	X	X	X
	Verschlussstopfen	M20		ZA 20-VS	2003737	X	X	X	X
		M25		ZA 25-VS	2003738	X	X	X	X

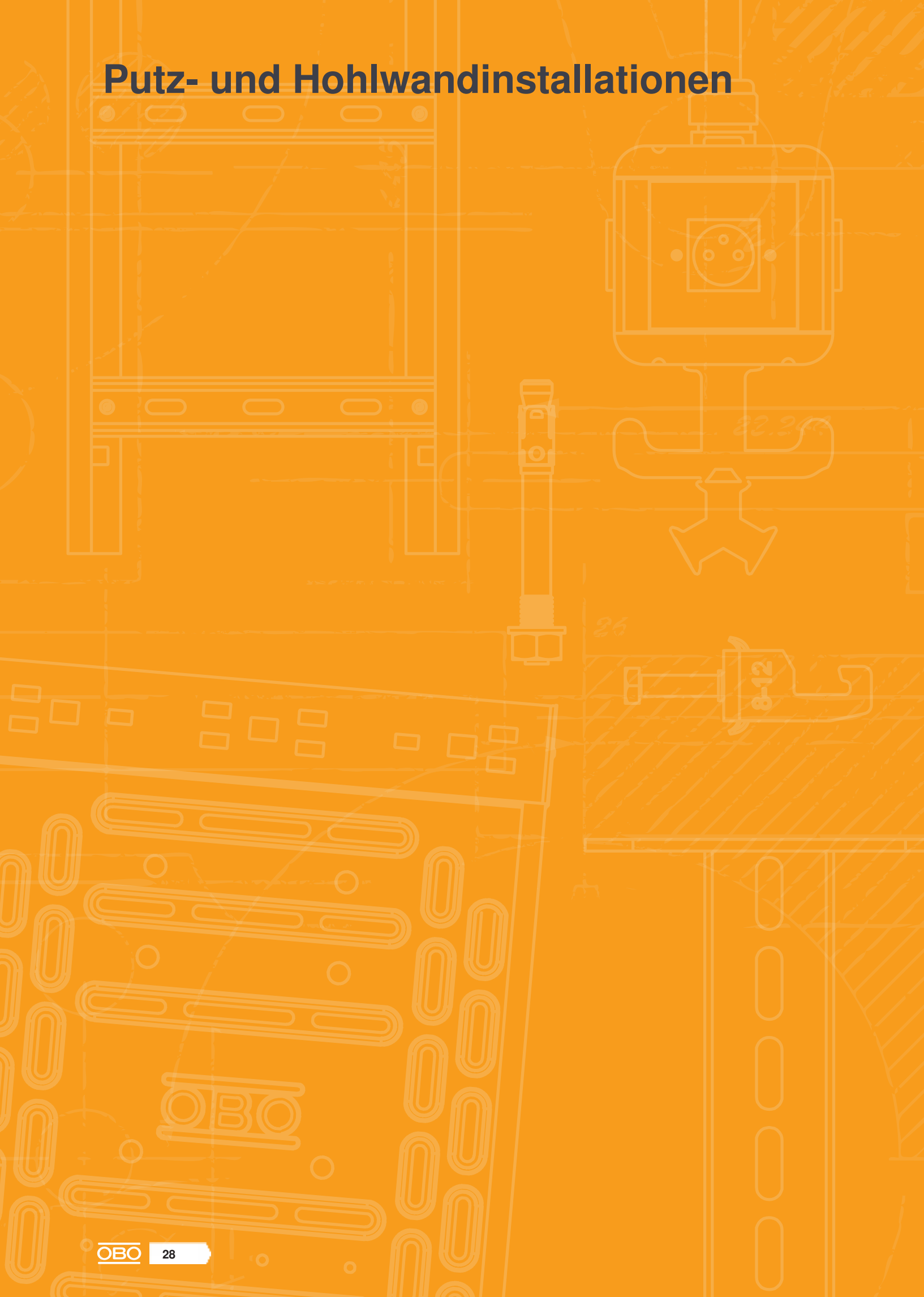
	Geräte-Verbindungsboxen mit seitlichem Klemmraum	Elektronikboxen	Doppelboxen		Wandausbauboxen
	50 mm	66 mm	46 mm		36 mm
	X	X	X	X	X
					
	UE 46	UE 66	UG 46-DV	UG 66-DV	UG 30-WA-D
	2003725	2003726	2003722	2003720	2003732
					
		UE 66-L		UG 66-DV-L	
		2003727		2003723	
	X	X			
	X	X			
	X	X	X	X	
	X	X			
			X	X	
	X	X			X
	X	X			
	X	X	X	X	
	X	X			X
	X	X	X	X	

Auswahlhilfe Hohlwanddosen

				Frästloch-Ø		Gerüstedosen		Dritte-Verbindungs-dosen		
						60 mm		60 mm		
						Tiefe	35 mm	47 mm	51 mm	
Standard-Installation	Typ	Art.-Nr.								
				HG 35	HG 47	HG 61				
Luftdichte-Installation	Typ	Art.-Nr.								
					HG 47-L	HG 61-L				
						2003800	2003802	2003804		
									2003806	
									2003908	
Zubehör		Einsatzbar mit:								
Alle Installationen	Befestigungsriemen, dünne Beplankung		ZH 12-DB	2003854	x	x	x			
	Ausgleichsring		ZH 69-AR	2003840	x	x	x			
	Dichtfelle		ZH 68-DF	2003850	x	x	x			
	Putz- gleichung	10 mm		ZH 10-AR	2003842	x	x	x		
		20 mm		ZH 20-AR	2003844	x	x	x		
	Verbindungslatten		ZH 11-V	2003846	x	x	x			
	Deckel	Innen- legender		ZH 60-ID	2003848	x	x	x		
		Universel		ZA 60-D	2003748	x	x	x		
		Doppel		ZA 60-DV	2003823					
	Luftdichte Installation	Dichtensatz		ZA 60-DE	2003719		x	x		
Verschluss- stopfen		M20		ZA 20-VS	2003737		x	x		
		M25		ZA 25-VS	2003738		x	x		

Elektronikdosen		Doppeldosen		Wandschakeldosen		PERILEX 16 A	CEE 16 A	Verbindungs- dosen
60 mm	2 x 60 mm	2 x 60 mm		35 mm	2 x 35 mm	74 mm		
75 mm	61 mm	47 mm	61 mm	45 mm		61 mm		
								
		HG 47-DV 2003822				HG 61-AD 2003818	HG 61-AD-IP 2003819	HG 61-AD-D 2003820
								
HE 74-L 2003828	HE 61-DV-L 2003826		HE 61-DV-L 2003826	HG 45-WA-LD 2003832	HG 45-WAD-LD 2003834			
X	X	X	X		X	X	X	X
X								
X				X		X	X	X
X								
X	X	X	X					
X								
X								
		X	X					
X	X	X	X		X	X	X	X
X	X	X	X		X	X	X	X

Putz- und Hohlwandinstallationen



Putz- und Hohlwandinstallationen



Unterputz-Systeme

28



Hohlwand-Systeme

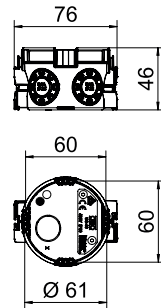
38



System-Zubehör

44

UP Unterputz-Gerätedose 46

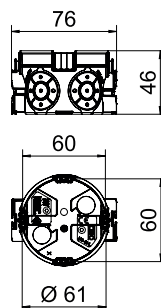


Typ	Höhe mm	Anzahl der Einführungen	Rohr-Ø	Farbe	Verp. Stück	Gewicht kg/100 St.	Art.-Nr.
UG 46	46	7	20/25 mm	tietschwarz	25	1,930	2003700

Unterputz-Gerätedose für den Einsatz in Mauerwerk mit einer Einbautiefe von mindestens 46 mm.

- 4 x 3 Schraubdomes
- Beidseitig koppelbarer Verbindungsstutzen mit Bajonettverschluss
- 6 Kombi-Rohreinführungen Ø 20 und 25 mm
- 1 Einführung bis Ø 20 mm im Boden

UP Unterputz-Gerätedose 46, luftdicht

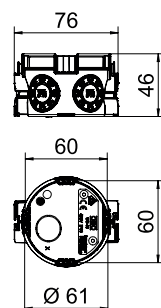


Typ	Höhe mm	Anzahl der Einführungen	Rohr-Ø	Farbe	Verp. Stück	Gewicht kg/100 St.	Art.-Nr.
UG 46-L	46	8	20/25 mm	tietschwarz/ blaugrau	25	2,040	2003706

Unterputz-Gerätedose mit luftdichten Membraneinführungen, für den Einsatz in Mauerwerk mit einer Einbautiefe von mindestens 46 mm.

- 4 x 3 Schraubdomes
- Beidseitig koppelbarer Verbindungsstutzen mit Bajonettverschluss
- 4 Kombi-Rohreinführungen Ø 20 und 25 mm
- 2 Einführungen bis Ø 20 mm im Verbindungsstutzen
- 2 Einführungen bis Ø 12 mm im Boden

UP Unterputz-Gerätedose 46, mit Geräteschrauben



Typ	Höhe mm	Anzahl der Einführungen	Rohr-Ø	Farbe	Verp. Stück	Gewicht kg/100 St.	Art.-Nr.
UG 46-GS	46	7	20/25 mm	tietschwarz	25	2,050	2003701

Unterputz-Gerätedose für den Einsatz in Mauerwerk mit einer Einbautiefe von mindestens 46 mm.

- 4 x 3 Schraubdomes
- 2 vormontierte Geräteschrauben
- Beidseitig koppelbarer Verbindungsstutzen mit Bajonettverschluss
- 6 Kombi-Rohreinführungen Ø 20 und 25 mm
- 1 Einführung bis Ø 20 mm im Boden

PP/TPPE

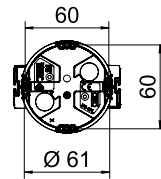
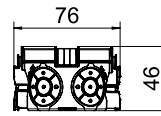


UP Unterputz-Gerätedose 46, mit Geräteschrauben, luftdicht

Typ	Höhe mm	Einführungen	Rohr-Ø	Farbe	Verp. Stück	Gewicht kg/100 St.	Art.-Nr.
UG 46-GS-L	46	8	20/25 mm	tiefschwarz/ blaugrau	25	2,120	2003707

Unterputz-Gerätedose mit luftdichten Membraneinführungen, für den Einsatz in Mauerwerk mit einer Einbautiefe von mindestens 46 mm.

- 4 x 3 Schraubdomes
- 2 vormontierte Geräteschrauben
- Beidseitig koppelbarer Verbindungsstutzen mit Bajonettverschluss
- 4 Kombi-Rohreinführungen Ø 20 und 25 mm
- 2 Einführungen bis Ø 20 mm im Verbindungsstutzen
- 2 Einführungen bis Ø 12 mm im Boden



PP

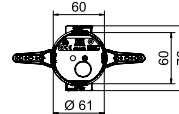
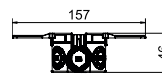


UP Unterputz-Gerätedose 46, mit Nagellaschen

Typ	Höhe mm	Einführungen	Rohr-Ø	Farbe	Verp. Stück	Gewicht kg/100 St.	Art.-Nr.
UG 46-NL	46	7	20/25 mm	tiefschwarz	25	2,200	2003714

Unterputz-Gerätedose mit Nagellaschen, für den Einsatz in Mauerwerk mit einer Einbautiefe von mindestens 46 mm.

- 4 x 3 Schraubdomes
- Beidseitig koppelbarer Verbindungsstutzen mit Bajonettverschluss
- 6 Kombi-Rohreinführungen Ø 20 und 25 mm
- 1 Einführung bis Ø 20 mm im Boden



PP

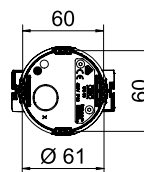
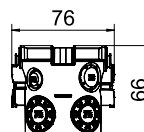


UP Unterputz-Geräte-Verbindungsdose 66

Typ	Höhe mm	Einführungen	Rohr-Ø	Farbe	Verp. Stück	Gewicht kg/100 St.	Art.-Nr.
UG 66	66	13	20/25 mm	tiefschwarz	25	2,390	2003702

Unterputz-Gerätedose für den Einsatz in Mauerwerk mit einer Einbautiefe von mindestens 66 mm.

- 4 x 3 Schraubdomes
- Beidseitig koppelbarer Verbindungsstutzen mit Bajonettverschluss
- 6 Kombi-Rohreinführungen Ø 20 und 25 mm
- 4 Einführungen bis Ø 20 mm
- 2 Einführungen bis Ø 14 mm
- 1 Einführung bis Ø 20 mm im Boden



PP/TPPE

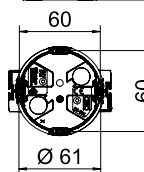
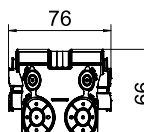


UP Unterputz-Geräte-Verbindungsdose 66, luftdicht

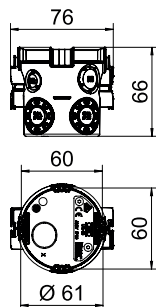
Typ	Höhe mm	Einführungen	Rohr-Ø	Farbe	Verp. Stück	Gewicht kg/100 St.	Art.-Nr.
UG 66-L	66	14	20/25 mm	tiefschwarz/ blaugrau	25	2,590	2003708

Unterputz-Gerätedose mit luftdichten Membraneinführungen, für den Einsatz in Mauerwerk mit einer Einbautiefe von mindestens 66 mm.

- 4 x 3 Schraubdomes
- Beidseitig koppelbarer Verbindungsstutzen mit Bajonettverschluss
- 4 Kombi-Rohreinführungen Ø 20 und 25 mm
- 2 Einführungen bis Ø 20 mm
- 6 Einführungen bis Ø 12 mm
- 2 Einführungen bis Ø 12 mm im Boden



UP Unterputz-Geräte-Verbindungsdose, mit Geräteschrauben

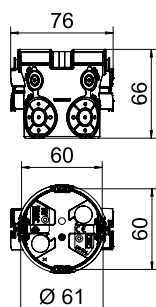


Typ	Höhe mm	Anzahl der Einführungen	Rohr-Ø	Farbe	Verp. Stück	Gewicht kg/100 St.	Art.-Nr.
UG 66-GS	66	13	20/25 mm	tiefschwarz	25	2,510	2003703

Unterputz-Gerätedose für den Einsatz in Mauerwerk mit einer Einbautiefe von mindestens 66 mm.

- 4 x 3 Schraubdomme
- 2 vormontierte Geräteschrauben
- Beidseitig koppelbarer Verbindungsstutzen mit Bajonetverschluss
- 6 Kombi-Rohreinführungen Ø 20 und 25 mm
- 4 Einführungen bis Ø 20 mm
- 2 Einführungen bis Ø 14 mm
- 1 Einführung bis Ø 20 mm im Boden

UP Unterputz-Geräte-Verbindungsdose 66, mit Geräteschrauben, luftdicht

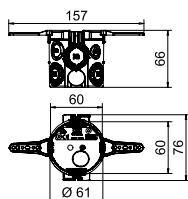


Typ	Höhe mm	Anzahl der Einführungen	Rohr-Ø	Farbe	Verp. Stück	Gewicht kg/100 St.	Art.-Nr.
UG 66-GS-L	66	14	20/25 mm	tiefschwarz/ blaugrau	25	2,630	2003709

Unterputz-Gerätedose mit luftdichten Membraneinführungen, für den Einsatz in Mauerwerk mit einer Einbautiefe von mindestens 66 mm.

- 4 x 3 Schraubdomme
- 2 vormontierte Geräteschrauben
- Beidseitig koppelbarer Verbindungsstutzen mit Bajonetverschluss
- 4 Kombi-Rohreinführungen Ø 20 und 25 mm
- 2 Einführungen bis Ø 20 mm
- 6 Einführungen bis Ø 12 mm
- 2 Einführungen bis Ø 12 mm im Boden

UP Unterputz-Geräte-Verbindungsdose 66, mit Nagellaschen



Typ	Höhe mm	Anzahl der Einführungen	Rohr-Ø	Farbe	Verp. Stück	Gewicht kg/100 St.	Art.-Nr.
UG 66-NL	66	13	20/25 mm	tiefschwarz	25	2,650	2003716

Unterputz-Gerätedose mit Nagellaschen, für den Einsatz in Mauerwerk mit einer Einbautiefe von mindestens 66 mm.

- 4 x 3 Schraubdomme
- Beidseitig koppelbarer Verbindungsstutzen mit Bajonetverschluss
- 6 Kombi-Rohreinführungen Ø 20 und 25 mm
- 4 Einführungen bis Ø 20 mm
- 2 Einführungen bis Ø 14 mm
- 1 Einführung bis Ø 20 mm im Boden

PP

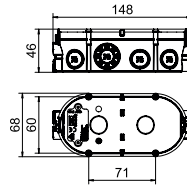


UP Unterputz-Gerätedose 46, doppelte Ausführung

Typ	Höhe mm	Anzahl der Einführungen	Rohr-Ø	Farbe	Verp. Stück	Gewicht kg/100 St.	Art.-Nr.
UG 46-DV	46	12	20/25 mm	tiefschwarz/ blaugrau	10	3,720	2003722

Doppelte Unterputz-Gerätedose für den Einsatz in Mauerwerk mit einer Einbautiefe von mindestens 46 mm.

- Beidseitig koppelbarer Verbindungsstutzen mit Bajonettverschluss
- 4 Kombi-Rohreinführungen Ø 20 und 25 mm
- 6 Einführungen bis Ø 20 mm
- 2 Einführungen bis Ø 20 mm im Boden



PP

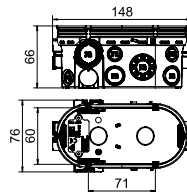


UP Unterputz-Geräte-Verbindungsdose 66, doppelte Ausführung

Typ	Höhe mm	Anzahl der Einführungen	Rohr-Ø	Farbe	Verp. Stück	Gewicht kg/100 St.	Art.-Nr.
UG 66-DV	66	22	20/25 mm	tiefschwarz	10	5,610	2003720

Doppelte Unterputz-Gerätedose für den Einsatz in Mauerwerk mit einer Einbautiefe von mindestens 66 mm.

- Mit 4 koppelbaren Verbindungsstutzen mit Bajonettverschluss
- 6 Kombi-Rohreinführungen Ø 20 und 25 mm
- 8 Einführungen bis Ø 20 mm
- 6 Einführungen bis Ø 14 mm
- 2 Einführungen bis Ø 20 mm im Boden



PP/TPE

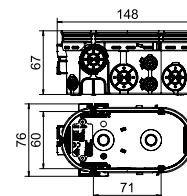


UP Unterputz-Geräte-Verbindungsdose 66, doppelte Ausführung, luftdicht

Typ	Höhe mm	Anzahl der Einführungen	Rohr-Ø	Farbe	Verp. Stück	Gewicht kg/100 St.	Art.-Nr.
UG 66-DV-L	67	24	20/25 mm	tiefschwarz/ blaugrau	10	6,060	2003723

Doppelte Unterputz-Gerätedose mit luftdichten Membraneinführungen, für den Einsatz in Mauerwerk mit einer Einbautiefe von mindestens 67 mm.

- Mit 4 koppelbaren Verbindungsstutzen mit Bajonettverschluss
- 4 Kombi-Rohreinführungen Ø 20 und 25 mm
- 4 Einführungen bis Ø 20 mm
- 14 Einführungen bis Ø 11 mm
- 2 Einführungen bis Ø 20 mm im Boden



Elektronikdozen

PP

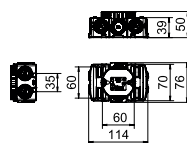


UP Unterputz-Elektronikdose 46, eckig, mit seitlichem Klemmraum

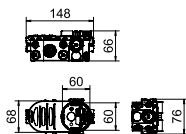
Typ	Höhe mm	Anzahl der Einführungen	Rohr-Ø	Farbe	Verp. Stück	Gewicht kg/100 St.	Art.-Nr.
UE 46	50	16	20/25 mm	tiefschwarz	10	4,300	2003725

Unterputz-Elektronikdose mit seitlichem Klemmraum, eckige Form, für den Einsatz in Mauerwerk mit einer Einbautiefe von mindestens 50 mm.

- Beidseitig koppelbarer Verbindungsstutzen mit Bajonettverschluss
- 10 Kombi-Rohreinführungen Ø 20 und 25 mm
- 2 Einführungen bis Ø 20 mm im Boden
- 4 Einführungen für Flachleitungen/Stegleitungen
- 4 x 3 Schraubdomme



UP Unterputz-Elektronikdose 66, zusätzlicher Klemmraum

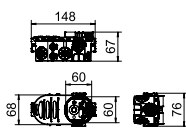


Typ	Höhe mm	Anzahl der Einführungen	Rohr-Ø	Farbe	Verp. Stück	Gewicht kg/100 St.	Art.-Nr.
UE 66	66	22	20/25 mm	tiefschwarz	10	6,150	2003726

Unterputz-Elektronikdose mit zusätzlichem Klemmraum, für den Einsatz in Mauerwerk mit einer Einbautiefe von mindestens 66 mm.

- mit 4 koppelbaren Verbindungsstutzen mit Bajonettverschluss
- 6 Kombi-Rohreinleitungen Ø 20 und 25 mm
- 8 Einführungen bis Ø 20 mm
- 6 Einführungen bis Ø 14 mm
- 2 Einführungen bis Ø 20 mm im Boden
- Trennwand für unterschiedliche Spannungen, mit Ausbrechöffnungen
- 4 x 3 Schraubdomme

UP Unterputz-Elektronikdose 66, luftdicht



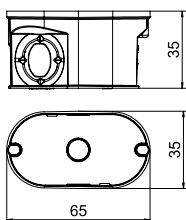
Typ	Höhe mm	Anzahl der Einführungen	Rohr-Ø	Farbe	Verp. Stück	Gewicht kg/100 St.	Art.-Nr.
UE 66-L	67	24	20/25 mm	tiefschwarz/ blaugrau	10	6,600	2003727

Unterputz-Elektronikdose mit zusätzlichem Klemmraum und luftdichten Membraneinführungen, für den Einsatz in Mauerwerk mit einer Einbautiefe von mindestens 67 mm.

- mit 4 koppelbaren Verbindungsstutzen mit Bajonettverschluss
- 4 Kombi-Rohreinleitungen Ø 20 und 25 mm
- 4 Einführungen bis Ø 20 mm
- 14 Einführungen bis Ø 11 mm
- 2 Einführungen bis Ø 20 mm im Boden
- Trennwand für unterschiedliche Spannungen, mit Ausbrechöffnungen
- 4 x 3 Schraubdomme

Wandleuchten-Anschlussdosen

UP Unterputz-Wandauslassdose



Typ	Höhe mm	Anzahl der Einführungen	Rohr-Ø	Farbe	Verp. Stück	Gewicht kg/100 St.	Art.-Nr.
UG 30-WA-D	35	4	20 mm	tiefschwarz	25	1,150	2003732

Unterputz-Wandauslassdose zur Einzelkabelverlegung. Ovale Form, für den Einsatz in Mauerwerk mit einer Einbautiefe von mindestens 35 mm.

- 2 Einführungen bis Ø 20 mm
- 1 Kombi-Einführung Ø 10 und 20 mm
- 1 Einführung bis Ø 20 mm im Boden

PS

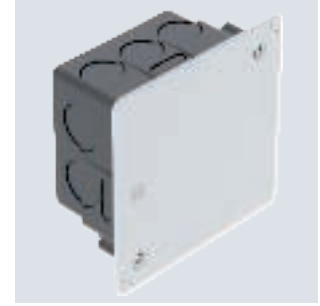
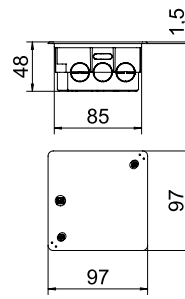


Unterputz-Verbindungskasten 80

Typ	Höhe mm	Einführungen	Anzahl der Einführungen	Farbe	Verp. Stück	Gewicht kg/100 St.	Art.-Nr.
UV 80 K	45	18	18	schwarz	50	4,500	2003112

Unterputz-Verbindungskasten für das Verkleben von Klemmen, Einsatz in Mauerwerk mit einer Einbautiefe von mindestens 45 mm. Mit Deckel und Deckelschrauben (15 mm). Plan aufliegender Deckelrand, aufgeraute Deckeloberfläche.

- 6 seitliche Einführungen Ø 19 mm
- 4 seitliche Einführungen Ø 21,5 mm
- 4 seitliche Einführungen für Flachleitungen/Stegleitungen
- 2 Einführungen Ø 21,5 mm im Boden
- 2 Einführungen für Flachleitungen/Stegleitungen im Boden



PS

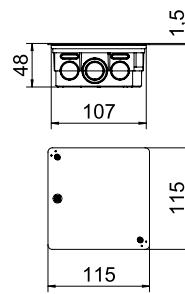


Unterputz-Verbindungskasten 100

Typ	Höhe mm	Einführungen	Anzahl der Einführungen	Farbe	Verp. Stück	Gewicht kg/100 St.	Art.-Nr.
UV 100 K	45	32	32	schwarz	50	5,836	2003118

Unterputz-Verbindungskasten für das Verkleben von Klemmen, Einsatz in Mauerwerk mit einer Einbautiefe von mindestens 45 mm. Mit Deckel und Deckelschrauben (15 mm). Plan aufliegender Deckelrand, aufgeraute Deckeloberfläche.

- 4 seitliche Kombi-Rohreinführungen Ø 28,5 und 21,5 mm
- 8 seitliche Einführungen Ø 21,5 mm
- 8 seitliche Einführungen für Flachleitungen/Stegleitungen
- 4 Kombi-Rohreinführungen Ø 28,5 und 21,5 mm im Boden
- 8 Einführungen für Flachleitungen/Stegleitungen im Boden



PS

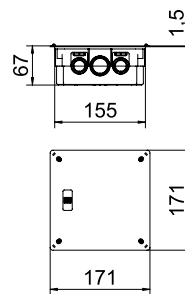


Unterputz-Verbindungskasten 150

Typ	Höhe mm	Einführungen	Anzahl der Einführungen	Farbe	Verp. Stück	Gewicht kg/100 St.	Art.-Nr.
UV 150 K	65	24	24	schwarz	16	15,667	2003124

Unterputz-Verbindungskasten für das Verkleben von Klemmen, Einsatz in Mauerwerk mit einer Einbautiefe von mindestens 65 mm. Mit Deckel und Deckelschrauben (15 mm). Plan aufliegender Deckelrand, aufgeraute Deckeloberfläche.

- 4 seitliche Kombi-Rohreinführungen Ø 34,6 und 28,5 mm
- 8 seitliche Kombi-Rohreinführungen Ø 28,5 und 21,5 mm
- 8 seitliche Einführungen für Flachleitungen/Stegleitungen
- 2 Einführungen Ø 28,5 mm im Boden
- 2 Einführungen für Flachleitungen/Stegleitungen im Boden



PS

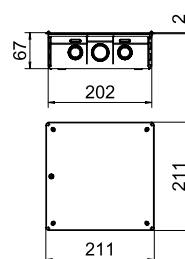


Unterputz-Verbindungskasten 200

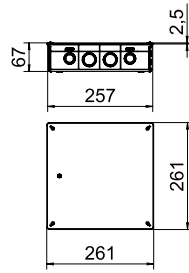
Typ	Höhe mm	Einführungen	Anzahl der Einführungen	Farbe	Verp. Stück	Gewicht kg/100 St.	Art.-Nr.
UV 200 K	65	24	24	schwarz	10	35,714	2003130

Unterputz-Verbindungskasten für das Verkleben von Klemmen, Einsatz in Mauerwerk mit einer Einbautiefe von mindestens 65 mm. Mit Deckel und Deckelschrauben (15 mm). Plan aufliegender Deckelrand, aufgeraute Deckeloberfläche.

- 4 seitliche Kombi-Rohreinführungen Ø 34,6 und 28,5 mm
- 8 seitliche Kombi-Rohreinführungen Ø 28,5 und 21,5 mm
- 8 seitliche Einführungen für Flachleitungen/Stegleitungen
- 2 Kombi-Rohreinführungen Ø 34,6 und 28,5 mm im Boden
- 2 Einführungen für Flachleitungen/Stegleitungen im Boden



Unterputz-Verbindungskästen 250



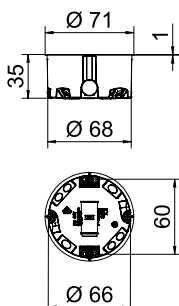
Typ	Höhe mm	Anzahl der Einfüh- rungen	Farbe	Verp. Stück	Gewicht kg/100 St.	Art.-Nr.
UV 250 K	65	40	schwarz	10	52,000	2003136

Unterputz-Verbindungskasten für das Verkleben von Klemmen, Einsatz in Mauerwerk mit einer Einbautiefe von mindestens 65 mm. Mit Deckel und Deckelschrauben (15 mm). Plan aufliegender Deckelrand, aufgeraute Deckeloberfläche.

- 8 seitliche Kombi-Rohreinleitungen Ø 34,6 und 28,5 mm
- 8 seitliche Kombi-Rohreinleitungen Ø 28,5 und 21,5 mm
- 8 seitliche Einführungen Ø 28,5 mm
- 8 seitliche Einführungen Ø 21,5 mm
- 8 seitliche Einführungen für Flachleitungen/Stegleitungen



HW Hohlwand-Gerätedose 35



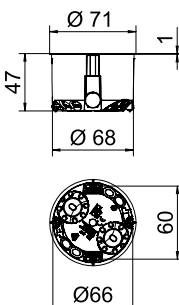
Typ	Geeignet für			Anzahl der Einführungen	Farbe	Verp. Stück	Gewicht kg/100 St.	Art.-Nr.
	Fräsloch Ø mm	Plattenstärke mm	Höhe mm					
HG 35	68	5-28	35	6	orange	25	1,840	2003800

Hohlwand-Gerätedose für den Einsatz in Hohlwänden mit einer Einbautiefe von mindestens 35 mm und einer Plattenstärke von 5 - 28 mm.

- 2 x 3 Schraubdomes
- Geräteschrauben, Klemmlaschen
- 4 Einführungen für NYM-Leitungen 3 x 1,5 mm
- 2 Einführungen für NYM-Leitungen 3 x 2,5 mm² oder 5 x 1,5 mm²
- Verbindung mit weiteren Gerätedosen Typ HG 35 über Verbindungsstutzen Typ ZH 11-V

Lieferzubehör: 10 x Verbindungsstutzen Typ ZH 11-V

HW Hohlwand-Gerätedose 47



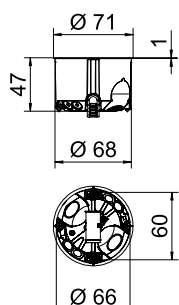
Typ	Geeignet für			Anzahl der Einführungen	Farbe	Verp. Stück	Gewicht kg/100 St.	Art.-Nr.
	Fräsloch Ø mm	Plattenstärke mm	Höhe mm					
HG 47	68	5-40	47	6	orange	25	2,250	2003802

Hohlwand-Gerätedose für den Einsatz in Hohlwänden mit einer Einbautiefe von mindestens 47 mm und einer Plattenstärke von 5 - 40 mm.

- 2 x 3 Schraubdomes
- Geräteschrauben, Klemmlaschen
- 2 Kombi-Rohreinführungen Ø 20 und 25 mm
- 2 Einführungen für NYM-Leitungen 3 x 1,5 mm
- 2 Einführungen für NYM-Leitungen 3 x 2,5 mm² oder 5 x 1,5 mm²
- Verbindung mit weiteren Gerätedosen über Verbindungsstutzen Typ ZH 11-V

Lieferzubehör: 10 x Verbindungsstutzen Typ ZH 11-V

HW Hohlwand-Gerätedose 47, luftdicht



Typ	Geeignet für			Anzahl der Einführungen	Farbe	Verp. Stück	Gewicht kg/100 St.	Art.-Nr.
	Fräsloch Ø mm	Plattenstärke mm	Höhe mm					
HG 47-L	68	5-40	47	6	orange / grau	25	2,410	2003806

Hohlwand-Gerätedose mit luftdichten Membraneinführungen, für den Einsatz in Hohlwänden mit einer Einbautiefe von mindestens 47 mm und einer Plattenstärke von 5 - 40 mm.

- 2 x 3 Schraubdomes
- Geräteschrauben, Klemmlaschen
- 2 Kombi-Rohreinführungen Ø 20 und 25 mm
- 2 Einführungen für NYM-Leitungen 3 x 1,5 mm
- 2 Einführungen für NYM-Leitungen 3 x 2,5 mm² oder 5 x 1,5 mm²
- Luftdichte Verbindung mit weiteren Gerätedosen über Verbindungsstutzen Typ ZH 11-V

Lieferzubehör: 10 x Verbindungsstutzen Typ ZH 11-V

PP



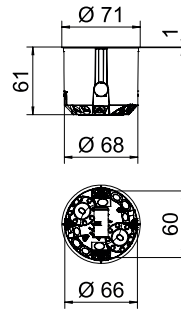
HW Hohlwand-Geräte-Verbindungsdose 61

Typ	Fräsloch Ø mm	Plattenstärke mm	Höhe mm	Anzahl der Einführungen	Farbe	Verp. Stück	Gewicht kg/100 St.	Art.-Nr.
HG 61	68	5-40	61	10	orange	25	2,500	2003804

Hohlwand-Geräteose für den Einsatz in Hohlwänden mit einer Einbautiefe von mindestens 61 mm und einer Plattenstärke von 5 - 40 mm.

- 2 x 3 Schraubdomes
- Geräteschrauben, Klemmlaschen
- 2 Kombi-Rohreinführungen Ø 20 und 25 mm
- 4 Einführungen für NYM-Leitungen 3 x 1,5 mm
- 2 Einführungen für NYM-Leitungen 3 x 2,5 mm² oder 5 x 1,5 mm²
- 2 Einführungen für NYM-Leitungen 5 x 2,5 mm² oder 7 x 1,5 mm²
- Verbindung mit weiteren Gerätedosen über Verbindungsstutzen Typ ZH 11-V

Lieferzubehör: 10 x Verbindungsstutzen Typ ZH 11-V



PP/TPE



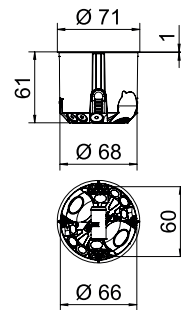
HW Hohlwand-Geräte-Verbindungsdose 61, luftdicht

Typ	Fräsloch Ø mm	Plattenstärke mm	Höhe mm	Anzahl der Einführungen	Farbe	Verp. Stück	Gewicht kg/100 St.	Art.-Nr.
HG 61-L	68	5-40	61	10	orange / grau	25	2,750	2003808

Hohlwand-Geräteose mit luftdichten Membraneinführungen, für den Einsatz in Hohlwänden mit einer Einbautiefe von mindestens 61 mm und einer Plattenstärke von 5 - 40 mm.

- 2 x 3 Schraubdomes
- Geräteschrauben, Klemmlaschen
- 2 Kombi-Rohreinführungen Ø 20 und 25 mm
- 4 Einführungen für NYM-Leitungen 3 x 1,5 mm
- 2 Einführungen für NYM-Leitungen 3 x 2,5 mm² oder 5 x 1,5 mm²
- 2 Einführungen für NYM-Leitungen 5 x 2,5 mm² oder 7 x 1,5 mm²
- Luftdichte Verbindung mit weiteren Gerätedosen über Verbindungsstutzen Typ ZH 11-V

Lieferzubehör: 10 x Verbindungsstutzen Typ ZH 11-V



PP

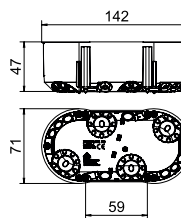


HW Hohlwand-Gerätedose 47, doppelt

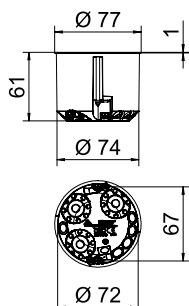
Typ	Fräsloch Ø mm	Plattenstärke mm	Höhe mm	Anzahl der Einführungen	Farbe	Verp. Stück	Gewicht kg/100 St.	Art.-Nr.
HG 47-DV	68	5-40	47	12	orange	10	4,230	2003822

Doppelte Hohlwand-Gerätedose für den Einsatz in Hohlwänden mit einer Einbautiefe von mindestens 47 mm und einer Plattenstärke von 5 - 40 mm.

- 6 Schraubdomes
- Geräteschrauben, Klemmlaschen
- 4 Kombi-Rohreinführungen Ø 20 und 25 mm
- 4 Einführungen für NYM-Leitungen 3 x 1,5 mm
- 2 Einführungen für NYM-Leitungen 3 x 2,5 mm² oder 5 x 1,5 mm²
- 2 Einführungen für NYM-Leitungen 5 x 2,5 mm² oder 7 x 1,5 mm²
- Verbindung mit weiteren Gerätedosen über Verbindungsstutzen Typ ZH 11-V



HW Hohlwand-Gerätedose 61, CEE/PERILEX

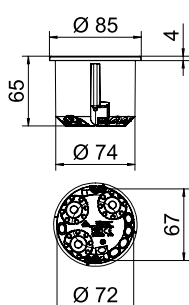


Typ	Geeignet für			Anzahl der Einführungen	Farbe	Verp. Stück	Gewicht kg/100 St.	Art.-Nr.
	Fräsloch Ø mm	Plattenstärke mm	Höhe mm					
HG 61-AD	74	5-40	61	9	orange	10	2,130	2003818

CEE/PERILEX-Hohlwand-Gerätedose für den Einsatz in Hohlwänden mit einer Einbautiefe von mindestens 61 mm und einer Plattenstärke von 5 - 40 mm.

- 2 Schraubdomes
- Geräteschrauben, Klemmlaschen
- 3 Kombi-Rohreinführungen Ø 20 und 25 mm
- 3 Einführungen für NYM-Leitungen 3 x 2,5 mm² oder 5 x 1,5 mm²
- 2 Einführungen für NYM-Leitungen 5 x 2,5 mm² oder 7 x 1,5 mm²
- 1 Einführung für NYM-Leitungen 3 x 1,5 mm²

HW Hohlwand-Gerätedose 61, CEE/PERILEX, mit Dichtring

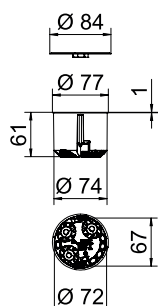


Typ	Geeignet für			Anzahl der Einführungen	Farbe	Verp. Stück	Gewicht kg/100 St.	Art.-Nr.
	Fräsloch Ø mm	Plattenstärke mm	Höhe mm					
HG 61-AD-IP	74	5-40	61	9	orange	10	3,290	2003819

CEE/PERILEX-Hohlwand-Gerätedose mit Dichtring, für den Einsatz in Hohlwänden mit einer Einbautiefe von mindestens 61 mm und einer Plattenstärke von 5 - 40 mm.

- 2 Schraubdomes
- Geräteschrauben, Klemmlaschen
- 3 Kombi-Rohreinführungen Ø 20 und 25 mm
- 3 Einführungen für NYM-Leitungen 3 x 2,5 mm² oder 5 x 1,5 mm²
- 2 Einführungen für NYM-Leitungen 5 x 2,5 mm² oder 7 x 1,5 mm²
- 1 Einführung für NYM-Leitungen 3 x 1,5 mm²

HW Hohlwand-Gerätedose 61, CEE/PERILEX, mit Deckel



Typ	Geeignet für			Anzahl der Einführungen	Farbe	Verp. Stück	Gewicht kg/100 St.	Art.-Nr.
	Fräsloch Ø mm	Plattenstärke mm	Höhe mm					
HG 61-AD-D	74	5-40	61	9	orange	10	2,980	2003820

CEE/PERILEX-Hohlwand-Gerätedose mit Deckel, für den Einsatz in Hohlwänden mit einer Einbautiefe von mindestens 61 mm und einer Plattenstärke von 5 - 40 mm.

- 2 Schraubdomes
- Geräteschrauben, Klemmlaschen
- 3 Kombi-Rohreinführungen Ø 20 und 25 mm
- 3 Einführungen für NYM-Leitungen 3 x 2,5 mm² oder 5 x 1,5 mm²
- 2 Einführungen für NYM-Leitungen 5 x 2,5 mm² oder 7 x 1,5 mm²
- 1 Einführung für NYM-Leitungen 3 x 1,5 mm²

PP/TPPE

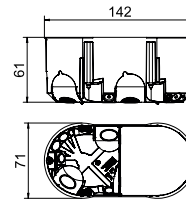


HW Hohlwand-Elektronikdose 61, luftdicht

Typ	Geeignet für		Anzahl der Einführungen	Farbe	Verp. Stück	Gewicht kg/100 St.	Art.-Nr.
	Fräsloch Ø mm	Plattenstärke mm					
HE 61-DV-L	68	5-40	14	orange/grau	10	6,190	2003826

Hohlwand-Elektronikdose mit Membraneinführungen, Deckel und Trennwand, für den Einsatz in Hohlwänden mit einer Einbautiefe von mindestens 61 mm und einer Plattenstärke von 5 - 40 mm.

- 6 Schraubdomme
- Geräteschrauben, Klemmlaschen
- 4 Kombi-Rohreinführungen Ø 20 und 25 mm
- 4 Einführungen für NYM-Leitungen 3 x 1,5 mm²
- 2 Einführungen für NYM-Leitungen 3 x 2,5 mm² oder 5 x 1,5 mm²
- 2 Einführungen für NYM-Leitungen 5 x 2,5 mm² oder 7 x 1,5 mm²
- Luftdichte Verbindung mit weiteren Gerätedosen über Verbindungsstutzen Typ ZH 11-V



PP/TPPE

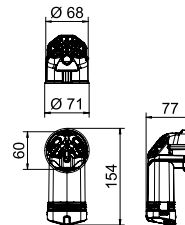


HW Hohlwand-Elektronikdose 74, luftdicht, mit Elastomersack

Typ	Geeignet für		Anzahl der Einführungen	Farbe	Verp. Stück	Gewicht kg/100 St.	Art.-Nr.
	Fräsloch Ø mm	Plattenstärke mm					
HE 74-L	68	5-35	8	orange/grau	10	4,446	2003828

Hohlwand-Elektronikdose mit Membraneinführungen und zusätzlichem Verdrahtungsraum, für den Einsatz in Hohlwänden mit einer Einbautiefe von mindestens 75 mm und einer Plattenstärke von 5 - 35 mm.

- 2 x 3 Schraubdomme
- Geräteschrauben, Klemmlaschen
- 2 Einführungen für NYM-Leitungen 3 x 1,5 mm²
- 2 Einführungen für NYM-Leitungen 3 x 2,5 mm² oder 5 x 1,5 mm²
- 2 Einführungen für NYM-Leitungen 5 x 2,5 mm² oder 7 x 1,5 mm²
- 2 Kombi-Rohreinführung Ø 20 und 25 mm im Bodenbereich des Verdrahtungsraums



Wandleuchten-Anschlussdosen

PP/TPPE

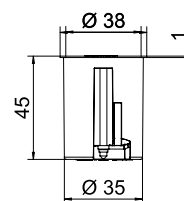


HW Hohlwand-Wandauslassdose, luftdicht

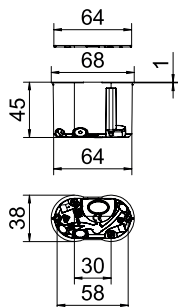
Typ	Geeignet für		Anzahl der Einführungen	Farbe	Verp. Stück	Gewicht kg/100 St.	Art.-Nr.
	Fräsloch Ø mm	Plattenstärke mm					
HG 45-WA-LD	35	5-40	2	orange/grau	25	0,990	2003832

Luftdichte Wandauslassdose für Hohlwände, zur Montage von Wandleuchten oder Lautsprechern. Mit Deckel.

- 1 Einführung für NYM-Leitungen 3 x 2,5 mm² oder 5 x 1,5 mm²
- 1 Einführung für NYM-Leitungen 3 x 1,5 mm²



HW Hohlwand-Wandauslassdose, doppelt, luftdicht



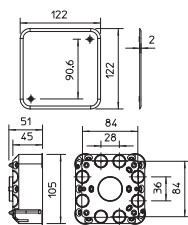
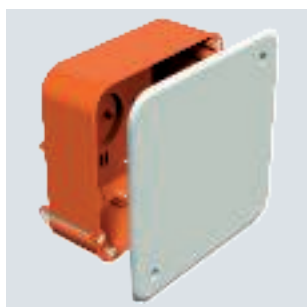
Typ	Fräsloch Ø mm	Geeignet für Plattenstärke mm	Höhe mm	Anzahl der Einführungen	Farbe	Verp. Stück	Gewicht kg/100 St.	Art.-Nr.
HG 45-WAD-LD	35	5-40	45	4	orange / grau	25	1,930	2003834

Luftdichte, doppelte Wandauslassdose für Hohlwände, zur Montage von Wandleuchten oder Lautsprechern. Mit Deckel.

- 1 Einführung für NYM-Leitungen 3 x 2,5 mm² oder 5 x 1,5 mm²
- 2 Einführungen für NYM-Leitungen 3 x 1,5 mm²
- 1 Kombi-Rohreinführung Ø 20 und 25 mm

Hohlwand-Verbindungs-dosen

Hohlwand-Verbindungskasten



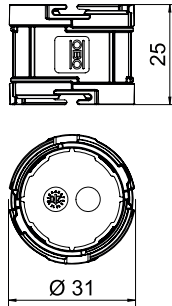
Typ	Geeignet für Plattenstärke mm	Höhe mm	Anzahl der Einführungen	Farbe	Verp. Stück	Gewicht kg/100 St.	Art.-Nr.
HV 100 KD	7-35	50	20	orange	25	6,300	2003449

Hohlwand-Verbindungskasten für den Einsatz in Hohlwänden mit einer Einbautiefe von mindestens 50 mm und einer Plattenstärke von 7 - 35 mm. Mit weißem Deckel und Deckelschrauben. Geeignet zum Einbau von Normschienen (Hut- und Tragschienen) für Reihenklemmen.

- 8 Einführungen Ø 20 mm
- 8 Einführungen für NYM Kabel 3 x 1,5 mm²
- 4 Einführungen für Datenleitungen (Kleinspannung)



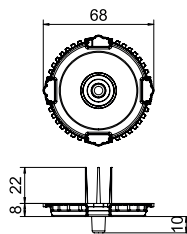
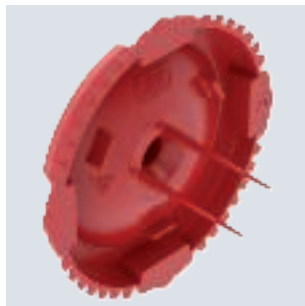
UP Abstandstutzen



Typ	Länge mm	Farbe	Verp. Stück	Gewicht kg/100 St.	Art.-Nr.
ZU 20-AS	25	signalrot	25	0,350	2003746

Abstandstutzen mit Bajonettverschluss für die stabile Kombination mehrerer Unterputz-Gerätedosen. Zur Erweiterung des Norm-Mittenabstands 71 mm um jeweils 20 mm.

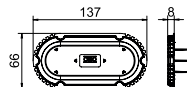
UP Signaldeckel Unterputzdosen, einfach



Typ	Farbe	Verp. Stück	Gewicht kg/100 St.	Art.-Nr.
ZU 60-SD	signalrot	50	0,380	2003760

Deckel zum Schutz von Unterputzdose beim Verputzen. Rot, mit Signalborsten zur Positionsbestimmung, Zentrierung für Bohrkronen, Laschen zum Abziehen.

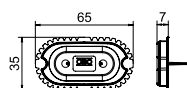
UP Signaldeckel Gerätedose, doppelt



Typ	Dimension	Farbe	Verp. Stück	Gewicht kg/100 St.	Art.-Nr.
ZU 60-SSD	2x Ø60mm	signalrot	25	1,070	2003762

Deckel zum Schutz von doppelter Unterputzdose beim Verputzen. Rot, mit Signalborsten zur Positionsbestimmung.

UP Signaldeckel Wandauslassdose



Typ	Dimension	Farbe	Verp. Stück	Gewicht kg/100 St.	Art.-Nr.
ZU 30-SDW	65x35mm	signalrot	25	0,220	2003768

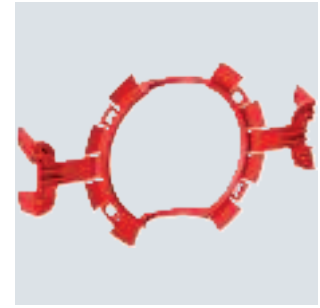
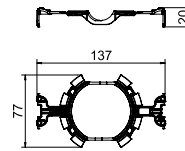
Deckel für Wandauslassdose zum Schutz beim Verputzen. Rot, mit Signalborsten zur Positionsbestimmung.

PP



Typ	Durchmesser mm	Farbe	Verp. Stück	Gewicht kg/100 St.	Art.-Nr.
ZU 60-QF	60	signalrot	25	0,570	2003740

Schnellfixierung von Unterputz-Gerätedosen durch Klemmen, statt Gipsen oder Kleben. Für Öffnungen mit Durchmesser 80 mm. Nicht geeignet bei Verwendung von Dünnputz.



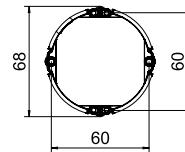
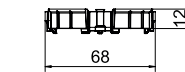
UP Quick-Fix

PS



Typ	Dimension	Farbe	Verp. Stück	Gewicht kg/100 St.	Art.-Nr.
ZU 12-PR	Ø60mm, H12mm	signalrot	25	0,650	2003742

Putzausgleichsring für Unterputzdose Ø 60 mm, zum Aufschrauben.



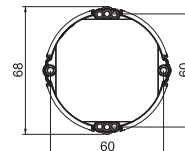
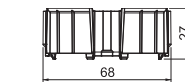
UP Putzausgleichsring 12 mm, Gerätedose

PS



Typ	Dimension	Farbe	Verp. Stück	Gewicht kg/100 St.	Art.-Nr.
ZU 24-PR	Ø60mm, H24mm	signalrot	25	1,020	2003744

Putzausgleichsring für Unterputzdose Ø 60 mm, zum Aufschrauben.



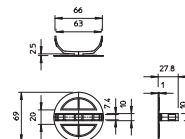
UP Putzausgleichsring 24 mm, Gerätedose

PS



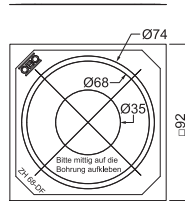
Typ	Ø	Max.	Farbe	Verp. Stück	Gewicht kg/100 St.	Art.-Nr.
ZA 60-FD	72		weiß	25	0,560	2003749

Federdeckel mit zentrisch angespritzter elastischer Spreizfeder, für Dosen mit Ø 60 mm, Deckelrand liegt plan auf, Oberfläche ist aufgeraut.



Federdeckel, 60 mm

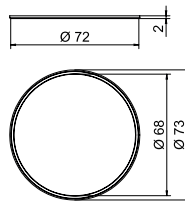
Dichtfolie Hohlwand-Gerätedose



Typ	Farbe	Verp. Stück	Gewicht kg/100 St.	Art.-Nr.
ZH 68-DF	transparent	10	0,500	2003850

Folie zum Abdichten von zu groß gefrästen oder ausgebrochenen Installationsöffnungen.

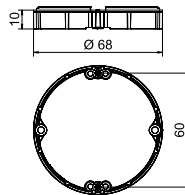
HW Ausgleichsring



Typ	Dimension	Farbe	Verp. Stück	Gewicht kg/100 St.	Art.-Nr.
ZH 68-AR	Ø68mm	orange	10	0,050	2003840

Ausgleichsring für Hohlwanddose Ø 68 mm, zum Ausgleich von zu großen oder unrunder Bohrungen.

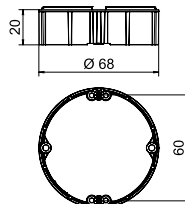
HW Putzausgleichsring 10



Typ	Dimension	Farbe	Verp. Stück	Gewicht kg/100 St.	Art.-Nr.
ZH 10-AR	Ø68mm, H10mm	orange	25	0,360	2003842

Ausgleichsring für Hohlwand-Gerätedose Ø 68 mm, zum Aufschrauben.

HW Putzausgleichsring 20



Typ	Dimension	Farbe	Verp. Stück	Gewicht kg/100 St.	Art.-Nr.
ZH 20-AR	Ø68mm, H20mm	orange	25	0,580	2003844

Ausgleichsring für Hohlwand-Gerätedose Ø 68 mm, zum Aufschrauben.

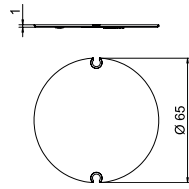
PC/
ABS



Innenliegender Deckel Hohlwand-Gerätedose

Typ	Ø Max.	Höhe mm	Farbe	Verp. Stück	Gewicht kg/100 St.	Art.-Nr.
ZH 60-ID	65	1	weiß	25	1,130	2003848

Innenliegender Deckel für Hohlwand-Gerätedose, zum Aufschrauben.



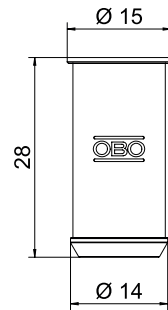
PP



HW Verbindungsstutzen für Hohlwanddosen

Typ	Durchmesser mm	Länge mm	Farbe	Verp. Stück	Gewicht kg/100 St.	Art.-Nr.
ZH 11V	14,5	28	orange	10	0,098	2003846

Verbindungsstutzen zur Verbindung von Hohlwanddosen und Durchführung von Leitungsdrähten. Luftdicht in Verbindung mit luftdichten Hohlwanddosen.



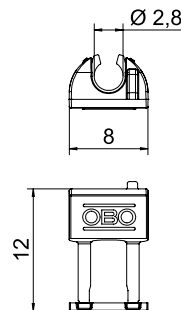
PP



HW Befestigungselement, dünne Beplankung

Typ	Farbe	Verp. Stück	Gewicht kg/100 St.	Art.-Nr.
ZH 12-DB	orange	50	0,012	2003854

Befestigungselement zum Erweitern des Spannbereichs für dünne Beplankung, für Beplankungsstärken bis zu 0,2 mm geeignet.



Zubehör allgemein

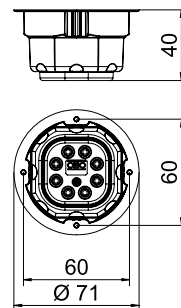
TPE



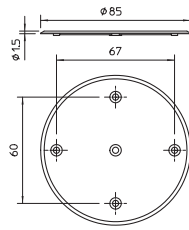
Dichteinsatz für Gerätedose

Typ	Anzahl der Einführungen	Art der Einführung	Farbe	Verp. Stück	Gewicht kg/100 St.	Art.-Nr.
ZA 60-DE	8	8 x Ø1mm bis 4mm	grau	10	1,200	2003719

Dichteinsatz für Unterputz- und Hohlwand-Gerätedose, zum Abdichten gegen Lufttritt.



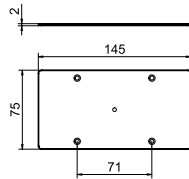
Universaldeckel



Typ	Ø	Max.	Farbe	Verp. Stück	Gewicht kg/100 St.	Art.-Nr.
ZA 60-D	84		weiß	25	0,850	2003748

Universaldeckel für Unterputz- und Hohlwanddose. Mit Bohrungen, Lochabstand 60 mm für Gerätedose und Geräte-Verbindungsdose, Schrauben versenkbar. Aufgeraute Oberfläche.

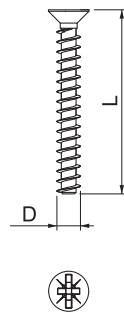
Deckel doppelt, eckig



Typ	Farbe	Verp. Stück	Gewicht kg/100 St.	Art.-Nr.
ZA 60-DV	weiß	5	1,780	2003823

Rechteckiger Deckel für doppelte Unterputz- und Hohlwanddose. Mit Bohrungen, Schrauben versenkbar.

Geräteschraube für Unterputz-/Hohlwandosen



Typ	Dimension	Verp. Stück	Gewicht kg/100 St.	Art.-Nr.
ZA 15-GS-S	Ø3,2mm,15mm	50	0,055	2003268
ZA 25-GS-S	Ø3,2mm,25mm	50	0,087	2003271
ZA 40-GS-S	Ø3,2mm,40mm	50	0,135	2003279

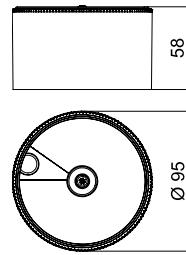
Geräteschraube zum Montieren von Geräten in Unterputz- oder Hohlwand-Gerätedose.

St G

Geräteschrauben Vorratsbox für Unterputz-/Hohlwanddosen

Typ	Verp. Stück	Gewicht kg/100 St.	Art.-Nr.
ZA 100-GS-VB	1	37,100	2003280

Vorratsbox mit Geräteschrauben Ø 3,2 mm in 15, 25 und 40 mm Länge, zum Montieren von Geräten in Unterputz- oder Hohlwand-Gerätedose.



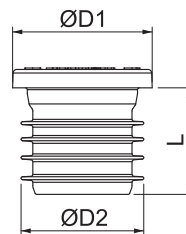
TPE



Typ	Maß			Farbe	Verp. Stück	Gewicht kg/100 St.	Art.-Nr.
	D1 mm	D2 mm	L mm				
ZA 20-VS	19	15	17	grau	25	0,170	2003737
ZA 25-VS	24	19	18	grau	25	0,250	2003738

Verschlussstopfen zum Verschließen von Leerrohren.

Verschlussstopfen

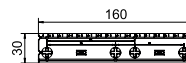


PP

Bohrschablone für Unterputz- und Hohlwanddosen

Typ	Farbe	Verp. Stück	Gewicht kg/100 St.	Art.-Nr.
ZA BS	orange	10	0,900	2003890

Bohrschablone für Unterputz- und Hohlwanddosen. Zum Anzeichnen der Befestigungsabstände von 71 oder 91 mm. Mit Markierungshilfen zum Vorkörnen und mit Kerben zum Ausrichten an z. B. Schlagsschnurmarkierungen.



OBO Bettermann Austria GmbH

OBO-Bettermann-Straße 1
2440 Gramatneusiedl
ÖSTERREICH

Kundenservice Österreich

Tel.: +43 720 105 400
E-Mail: info@obo.at

www.obo.at

Building Connections

