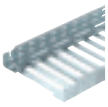


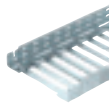
Kabelrinne RKS-Magic®

Table with 4 columns: Typ, Breite mm, Blechstärke mm, Art. Nr. for RKS-Magic series.



Kabelrinne MKS-Magic®

Table with 4 columns: Typ, Breite mm, Blechstärke mm, Art. Nr. for MKS-Magic series.



Kabelrinne SKS-Magic®

Table with 4 columns: Typ, Breite mm, Blechstärke mm, Art. Nr. for SKS-Magic series.



Deckel ungelocht

Table with 3 columns: Typ, Breite mm, Art. Nr. for unperforated covers.



Deckel mit Drehriegel

Table with 3 columns: Typ, Breite mm, Art. Nr. for covers with sliding latch.



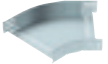
Reduzierwinkel und Endabschluss

Table with 4 columns: Typ, Breite mm, Art. Nr. for reducer angles and end caps.



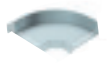
Bogen winkel-verstellbar

Table with 3 columns: Typ, Breite mm, Art. Nr. for adjustable bend covers.



Bogen 45°

Table with 3 columns: Typ, Breite mm, Art. Nr. for 45° bend covers.



Bogen 90°

Table with 3 columns: Typ, Breite mm, Art. Nr. for 90° bend covers.



Anbau-Abzweigstück

Table with 3 columns: Typ, Breite mm, Art. Nr. for inline branch pieces.



T-Abzweigstück

Table with 3 columns: Typ, Breite mm, Art. Nr. for T-junctions.



Kreuzung

Table with 3 columns: Typ, Breite mm, Art. Nr. for crossings.



Deckel für Bogen winkel-verstellbar

Table with 3 columns: Typ, Breite mm, Art. Nr. for bend cover caps.



Deckel für Bogen 45°

Table with 3 columns: Typ, Breite mm, Art. Nr. for 45° bend cover caps.



Deckel für Bogen 90°

Table with 3 columns: Typ, Breite mm, Art. Nr. for 90° bend cover caps.



Deckel für Anbau-Abzweigstück

Table with 3 columns: Typ, Breite mm, Art. Nr. for inline branch cover caps.



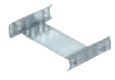
Deckel für T-Abzweigstück

Table with 3 columns: Typ, Breite mm, Art. Nr. for T-junction cover caps.



Deckel für Kreuzung

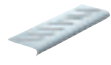
Table with 3 columns: Typ, Breite mm, Art. Nr. for crossing cover caps.



Längsverbinder-Set Magic

Typ	Breite mm	Art. Nr.
KTSMV 610 FS	100	6068914
KTSMV 615 FS	150	6068916
KTSMV 620 FS	200	6068918
KTSMV 630 FS	300	6068920
KTSMV 640 FS	400	6068922
KTSMV 650 FS	500	6068924
KTSMV 660 FS	600	6068926

Typ	Breite mm	Art. Nr.
KTSMV 610 DD	100	6068936
KTSMV 615 DD	150	6068938
KTSMV 620 DD	200	6068940
KTSMV 630 DD	300	6068942
KTSMV 640 DD	400	6068944
KTSMV 650 DD	500	6068946
KTSMV 660 DD	600	6068948



Bodenendblech

Typ	Breite mm	Art. Nr.
BEB 100 FS	100	7083106
BEB 150 FS	150	7083157
BEB 200 FS	200	7083203
BEB 300 FS	300	7083300
BEB 400 FS	400	7083408
BEB 500 FS	500	7083505
BEB 600 FS	600	7083602

Typ	Breite mm	Art. Nr.
BEB 100 DD	100	7083618
BEB 150 DD	150	7083622
BEB 200 DD	200	7083626
BEB 300 DD	300	7083630
BEB 400 DD	400	7083634
BEB 500 DD	500	7083638
BEB 600 DD	600	7083642



Doppelklemme

Typ	Art. Nr.
DOP A2	6035998



Deckelklammer

Typ	Art. Nr.
DK DRLU A2	6052810



Drehriegel

Typ	Art. Nr.
DRL H S FT	6065018
DRL H S A2	6065016



Trennsteg 45 mm hoch

Typ	Höhe mm	Länge mm	Art. Nr.
TSG 45 FS	45	3000	6062033
TSG 45 DD	45	3000	6062321



Trennstegverbinder

Typ	Höhe mm	Länge mm	Art. Nr.
TSGV VA4310	60	3000	6067970



Trennsteg 60 mm hoch

Typ	Höhe mm	Länge mm	Art. Nr.
TSG 60 FS	60	3000	6062068
TSG 60 DD	60	3000	6062327



Klemmstück für Trennstegbefestigung in RKSM

Typ	Art. Nr.
KS KR VA4310	6062280



Gelenkverbinder

Typ	Höhe mm	Art. Nr.
RGV 60 FS	60	7082010
RGV 60 FT	60	7082223



Kantenschutzband

Typ	für Blechstärke mm	Art. Nr.
KSB 2 PVC	1-2	6072909
KSB 4 PVC	2-4	6072895

Oberflächen und Einsatzbereiche:

- FS** Bandverzinkung, für den Einsatz im Innenbereich
- DD** Double-Dip-Verzinkung, für den Einsatz im Außenbereich
- F** Feuerverzinkung, für den Einsatz im Außenbereich
- FT** Tauchfeuerverzinkung, für den Einsatz im Außenbereich
- V2A** Edelstahl, rostfrei

Montagesystem leicht



C21-Hängestiel

Typ	Länge mm	Materialstärke mm	Art. Nr.
C21 K 20 FT	200	2	6342750
C21 K 30 FT	300	2	6342752
C21 K 40 FT	400	2	6342754
C21 K 50 FT	500	2	6342756
C21 K 60 FT	600	2	6342758
C21 K 80 FT	800	2	6342762
C21 K 100 FT	1000	2	6342766



C41-Hängestiel

Typ	Länge mm	Materialstärke mm	Art. Nr.
C41 K 20 FT	200	2	6342780
C41 K 30 FT	300	2	6342782
C41 K 40 FT	400	2	6342784
C41 K 50 FT	500	2	6342786
C41 K 60 FT	600	2	6342788
C41 K 80 FT	800	2	6342792
C41 K 100 FT	1000	2	6342796
C41 K 120 FT	1200	2	6342800



Wand- und Stielausleger MWA12

Typ	Breite mm	Art. Nr.
MWA 12 11S FS	110	6424716
MWA 12 21S FS	210	6424732
MWA 12 31S FS	310	6424740
MWA 12 41S FS	410	6424759



Flachrundschraube mit Kombimutter

Typ	Art. Nr.
FRSB 6x12 G	6406130



Hammerkopfschraube

Typ	Art. Nr.
MS41HB M8x20 ZL	1148350



Flachrundschraube mit Scheibe und Mutter

Typ	Art. Nr.
FRS 10x25 F 8.8	6407560

Montagesystem mittel



US 5-Hängestiel

Typ	Länge mm	Materialstärke mm	Art. Nr.
US 5 K 20 FT	200	2,5	6341527
US 5 K 30 FT	300	2,5	6341535
US 5 K 40 FT	400	2,5	6341543
US 5 K 50 FT	600	2,5	6341551
US 5 K 60 FT	600	2,5	6341578
US 5 K 70 FT	700	2,5	6341586



Wand- und Stielausleger AW 15

Typ	Breite mm	Art. Nr.
AW 15 11 FS	110	6420656
AW 15 16 FS	160	6420664
AW 15 21 FS	210	6420680
AW 15 31 FS	310	6420710
AW 15 41 FS	410	6420745
AW 15 51 FS	510	6420788
AW 15 61 FS	610	6420826



Distanzstück

Typ	Art. Nr.
DSK 45 FT	6416500



Sechskantschraube

Typ	Art. Nr.
SKS 10X80 F	6418250
SKS 10X90 F	6418252
SKS 10X120 F	3160793



Flachrundschraube mit Kombimutter

Typ	Art. Nr.
FRSB 6X12 F	6406122



US 7-Hängestiel

Typ	Länge mm	Materialstärke mm	Art. Nr.
US 7 K 20 FT	200	4	6339018
US 7 K 30 FT	300	4	6339034
US 7 K 40 FT	400	4	6339050
US 7 K 50 FT	600	4	6339077
US 7 K 60 FT	600	4	6339093
US 7 K 70 FT	700	4	6339115



Wand- und Stielausleger AW 30

Typ	Breite mm	Art. Nr.
AW 30 11 FS	110	6419704
AW 30 16 FS	160	6419712
AW 30 21 FS	210	6419720
AW 30 31 FS	310	6419747
AW 30 41 FS	410	6419763
AW 30 51 FS	510	6419798
AW 30 61 FS	610	6419828



Distanzstück

Typ	Art. Nr.
DSK 61 FT	6416519



Sechskantschraube

Typ	Art. Nr.
SKS 12x80 F	6418287
SKS 12x100 F	6418295
SKS 12x110 F	6418317
SKS 12x130 F	6408478



Schutzkappe

Typ	Art. Nr.
US 3 KS OR	6338458
US 5 KS OR	6338462
US 7 KS OR	6338497